

TD42L / TD42H Purgeur thermodynamique

Description

Purgeur thermodynamique d'entretien facile. Le TD42L est spécialement étudié pour de faibles évacuations de condensat, cependant il est idéal pour les applications de purge principal. Pour les installations à fort débit de condensat le TD42H est requis. Pour les applications où l'évacuation d'air est nécessaire, un disque évent est disponible sur ces purgeurs qui prendront la dénomination TD42LA et TD42HA.

La surface extérieure du corps a subi un nickelage chimique (ENP), afin d'augmenter sa résistance à la corrosion et de réduire les pertes d'énergie.

Normes

Ce produit est entièrement conforme aux conditions de la Directive européenne concernant les appareils à pression.

Certification

Cet appareil est disponible avec un certificat 'Typical Test Report', à spécifier lors de la commande.

Diamètres et raccords

TD 42L	3/8", 1/2", 3/4" en 1"
TD 42H	1/2", 3/4" en 1"
TD 42LA	(avec disque évent) 3/8", 1/2", 3/4" en 1"
TD 42HA	(avec disque évent) 1/2" et 3/4"

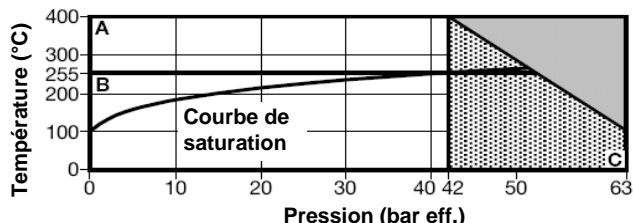
Taraudé BSP ou NPT

Options

Isotub: Couvercle isolant permettant au purgeur de ne pas être influencé outre mesure par les pertes importantes de chaleur dues à de basses températures extérieures, à la pluie, au vent etc...

Robinet de vidange: Un BDV1 ou un BDV2 peut être adapté au chapeau de filtre (voir TI-P600-01). Alternativement le chapeau de filtre peut être foré, tapé et bouchonné 3/8" BSP ou NPT.

Limites d'emploi (norme ISO6552)

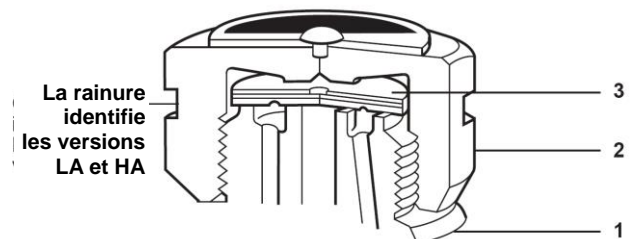
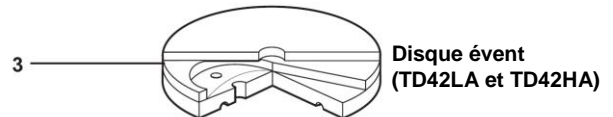
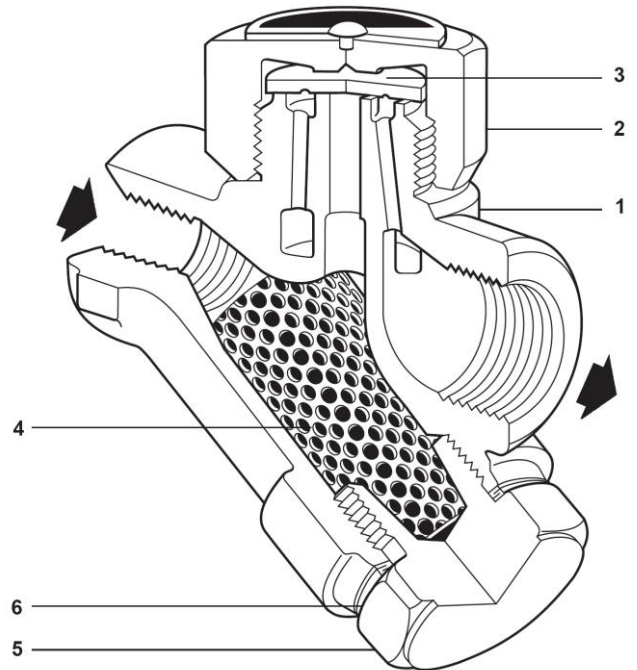


■ Ce produit ne doit pas être utilisé dans cette zone

▨ Pression de service maximale = 42 bar eff.

A - C: TD42L et TD42H
B - C: TD42LA et TD42HA

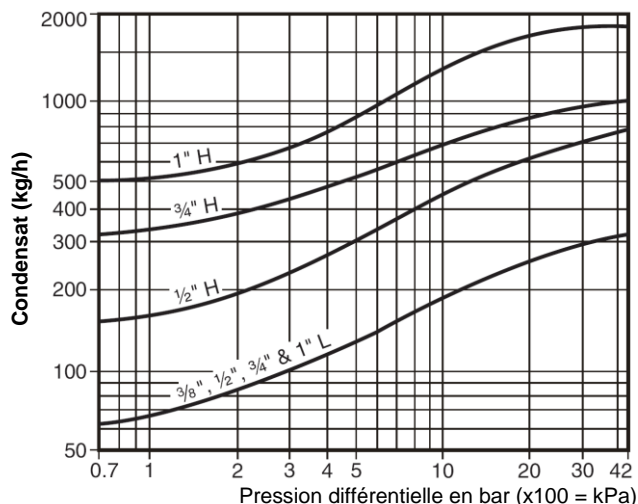
Conditions maximales de calcul du corps	PN63
PMA - Pression max. admissible	63 bar eff @ 100°C
TMA - Température max. admissible	400°C @ 42 bar eff.
Température minimale admissible	0°C
PMO - Pression max. de fonctionnement	42 bar eff.
TMO - Température max. de fonctionnement	TD42L / TD42H 400°C TD42LA / TD42HA 255°C
Température de service minimale	0°C
PMOB	La contrepression maximale ne doit pas excéder 80% de la pression amont, sinon le purgeur ne peut pas se fermer.
Pression différentielle minimale de fonctionnement	TD42L / TD42H 0,25 bar TD42LA / TD42HA 0,80 bar
Pression d'épreuve hydraulique	95 bar eff.



Construction

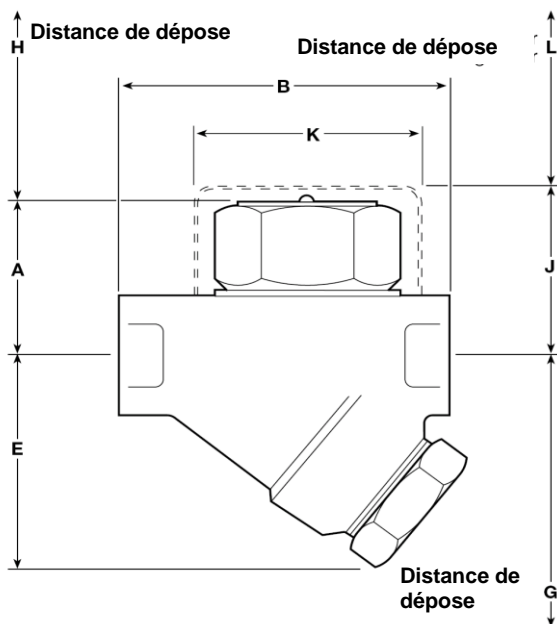
Rep	Désignation	Matière
1	Corps	Acier inox ASTM A743 Gr. CA 40 F (Nickelage électro-chimique)
2	Chapeau	Acier inox AISI 416
3	Disque	Acier inox BS 1449 420 S45
4	Crépine	Acier inox BS 1449 304 S16
5	Bouchon	Acier inox AISI 416
6	Joint de bouchon	Acier inox BS 1449 304 S16
7	Isotub (option)	Aluminium

Débits



Dimensions / poids (approximatifs) en mm et kg

DN	A	B	E	G	H	J	K	L	Poids
3/8" L	41	78	55	85	20	52	57	38	0,80 kg
1/2" L	41	78	55	85	20	52	57	38	0,75 kg
3/4" L	44	85	60	100	20	52	57	38	0,95 kg
1" L	48	95	65	100	20	58	57	38	1,50 kg
1/2" H	41	78	55	85	41	57	57	38	0,80 kg
3/4" H	47	90	60	100	41	63	57	38	1,00 kg
1" H	53	96	66	100	41	-	-	-	1,50 kg



Instructions de montage, entretien et sécurité

Pour de plus amples détails concernant l'installation et la maintenance de ce produit, se reporter aux notices (IM-P068-24) fournies avec l'appareil.

Note d'installation :

Le purgeur doit être monté sur une tuyauterie horizontale avec une légère dénivellation le précédant.

Recyclage

Ce produit est recyclable sans aucun danger écologique.

Specification

Exemple: 1 - Purgeur thermodynamique TD42L 1/2" BSP.

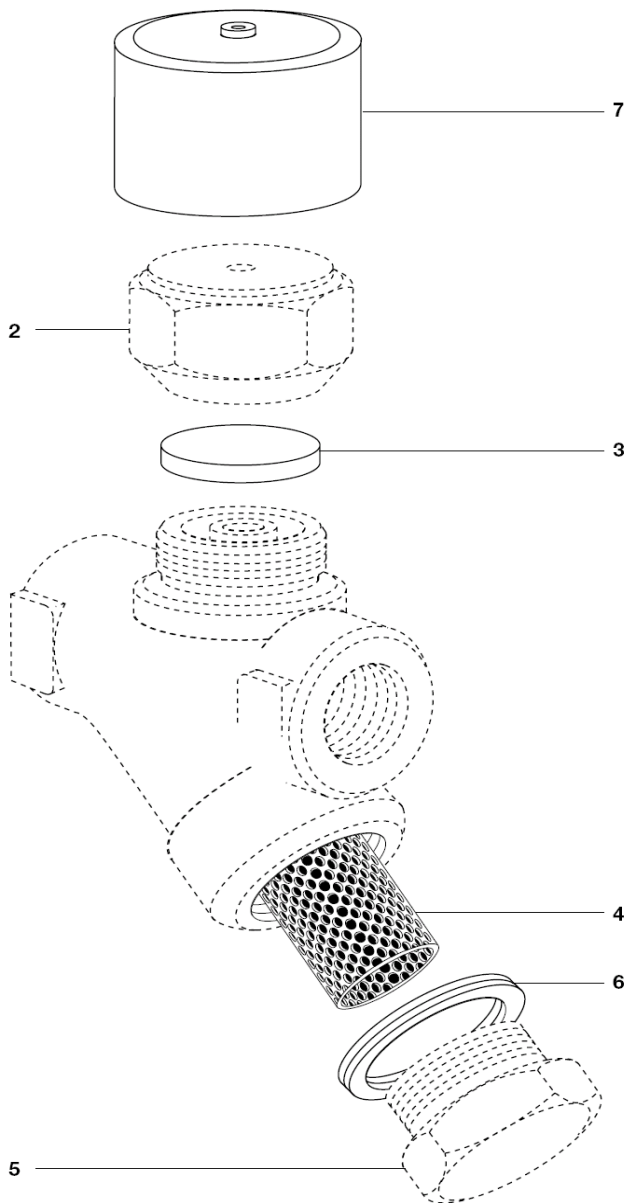
Pièces de rechange

Les pièces de rechange disponibles sont représentées en trait plein. Les pièces en trait interrompu ne sont pas fournies comme pièces de rechange.

Disque (paquet de 3)	TD42L of TD42H	3
Disque et crépine	TD42LA of TD42HA	3, 4, 6
Crépine et joint	TD42L of TD42H	4, 6
Isotub		7
Joint de bouchon de crépine (paquet de 3)		6

En cas de commande, utiliser les descriptions données ci-dessus dans la colonne "Pièces de rechange" et spécifier le type et le diamètre de l'appareil.

Exemple: 1 - Crépine et joint pour purgeur thermodynamique TD42L 1/2" BSP.



Couples de serrage recommandés

Rep		Nm
2	(TD42L - tous DN)	36
	(TD42H - 1/2", 3/4")	41
	(TD42H - 1")	55
5	32	M28
		170 - 190