

TD259 / TD259A Purgeur thermodynamique

Description

Le purgeur thermodynamique TD 259 est conçu pour une utilisation en traçage ou pour les petites installations à passage réduit. Il peut être fourni avec un disque évent pour un démarrage rapide et porte le nom de TD 259A.

Normalisation

Cet appareil est conforme aux Directives de la norme européenne 97/23/EC.

Certification

Cet appareil est disponible avec un certificat 'Test Type'.

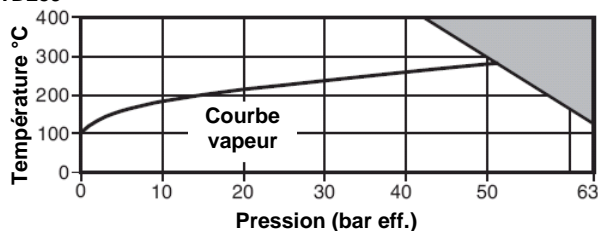
Nota: Toute demande de certificat/inspection doit être clairement spécifiée lors de la passation de la commande.

Diamètres et raccords

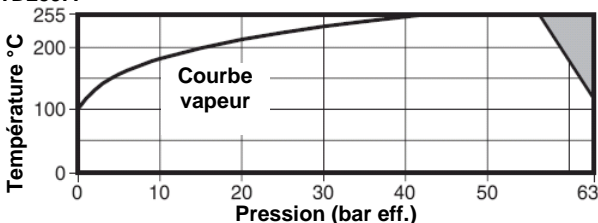
¼" : Taraudés BSP ou NPT


Limites d'emploi

TD259



TD259A

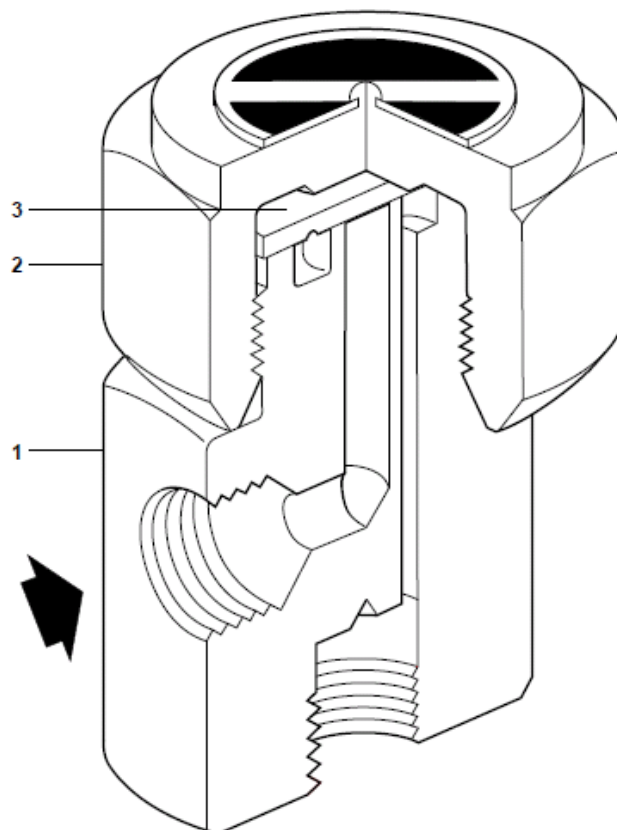


 Cet appareil ne doit pas être utilisé dans la zone ombrée

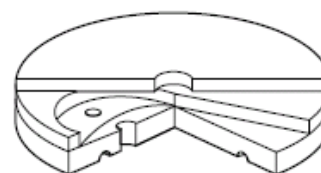
Conditions maximales de calcul du corps	PN63	
PMA – Pression maximale admissible	63 bar eff. @ 120°C	
TMA – Température maximale admissible	TD259	400°C
	TD259A	255°C
Température minimale admissible	0°C	
PMO – Pression maximale de fonctionnement	42 bar eff.	
TMO – Température maximale de fonctionnement	TD259	400°C @ 42 bar eff.
	TD259A	255°C @ 56 bar eff.
Température minimale de fonctionnement	0°C	
Nota : pour des températures inférieures, consulter Spirax Sarco		
Pression minimale de fonctionnement	0,25 bar eff.	
PMOB	La contrepression ne doit pas excéder 80% de la pression amont.	
ΔPMX	La pression différentielle maximale est limitée à la PMO	
Pression d'épreuve hydraulique	95 bar eff.	

Construction

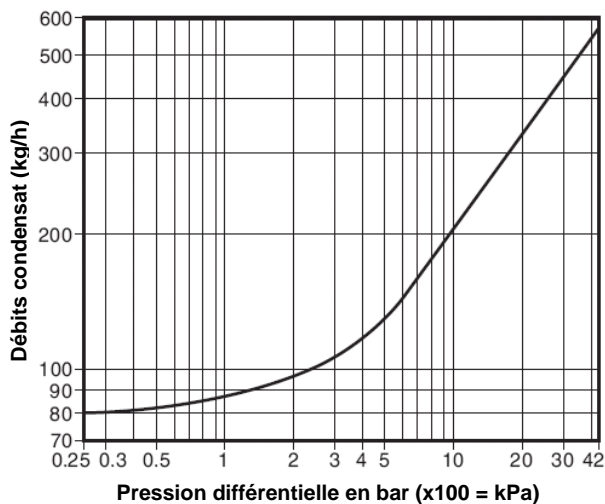
Rep.	Désignation	Matière	
1	Corps	Acier inox	AISI 420
2	Chapeau	Acier inox	AISI 416
3	Disque	Acier inox	BS 1449 420 S45



TD259A
Avec disque évent

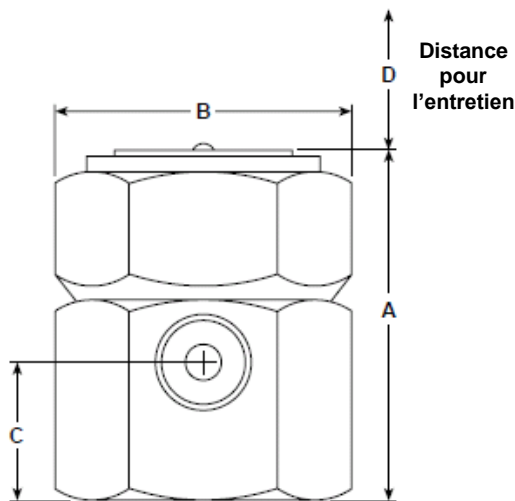


Débits – L'eau chaude



Dimensions (approximatives) en mm

DN	A	B	C	D	Poids
1/4"	52	42	20	40	0,36



Information de sécurité, installation et entretien

Pour de plus amples détails, voir la notice de montage et d'entretien (IM-P068-31) fournie avec l'appareil.

Note d'installation :

Montés normalement sur une tuyauterie horizontale, ces purgeurs peuvent être installés dans d'autres positions.

Spécification

Exemple: 1 Spirax Sarco 1/4" TD259A purgeur thermodynamique, raccords BSP.

Pièces de rechange

Les pièces de rechange disponibles sont représentées en trait plein. Les pièces en trait interrompu ne sont pas fournies comme pièces de rechange.

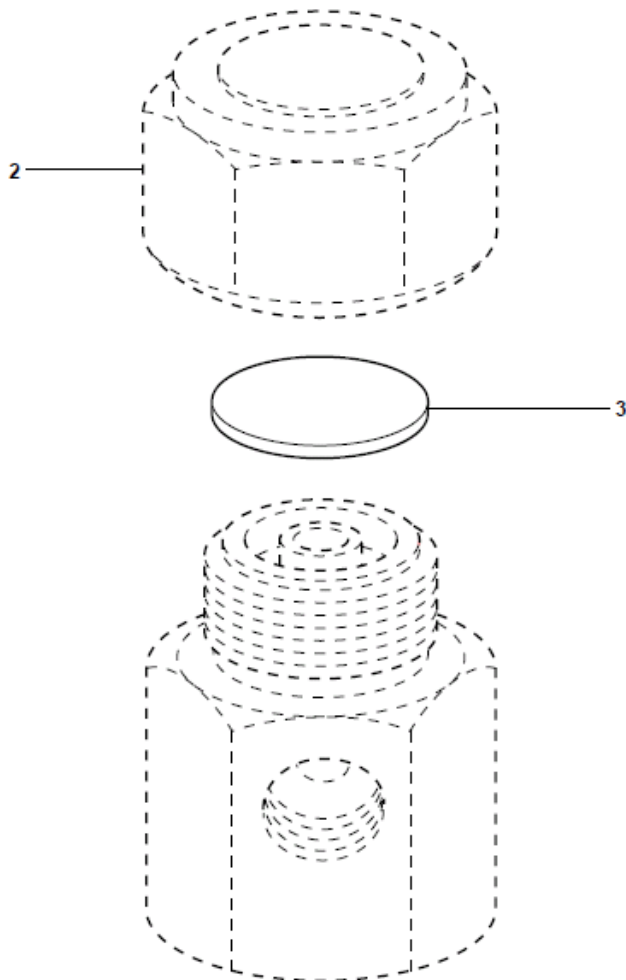
Pièces de rechange disponibles

Disque (jeu de 3)	3
-------------------	----------



En cas de commande

Utiliser les descriptions données ci-dessus dans la colonne "Pièces de rechange" et spécifier le type et le diamètre du purgeur.

Exemple : 1 - Disque pour purgeur TD259 1/4".



Couples de serrage recommandés

Réf.	Désignation	 ou 	Nm
		mm	
2	Chapeau	36 s/p	135-150