

TD120M

Purgeur thermodynamique

Description

Purgeur thermodynamique révisable, avec crêpine intégrée et siège remplaçable, à haute pression (250 bar eff.) et faible capacité spécialement conçu pour la purge de conduites.

Normes

Ce produit est entièrement conforme aux conditions de la directive Européenne 97/23/EC.

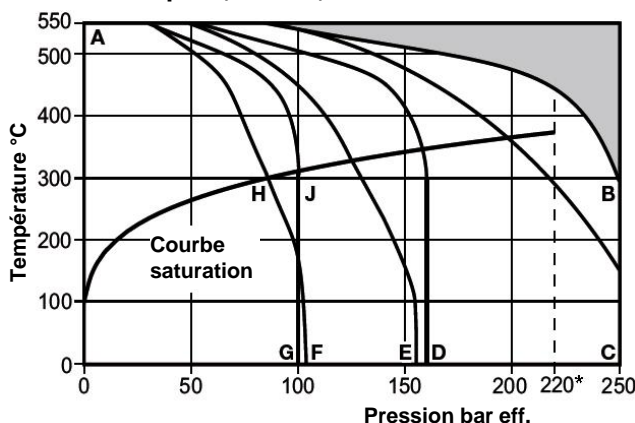
Certification

En standard, cet appareil est disponible avec un certificat matière EN 10204 3.1. Toute demande de certificat doit être clairement spécifiée lors de la commande.

Diamètres et raccords

- ½", ¾" et 1": Butt Weld (sched. 160)
 ½", ¾" et 1": Socket weld suivant (ASME) ANSI B 16.11 Class 6000.
 DN 15 et 25: Brides intégrales suivant EN 1092 PN160 & PN250
 DN 15, 20 et 25: Brides intégrales suivant EN 1092 PN100, ASME (ANSI) 600, 900 & 1500.

Limites d'emploi (ISO 6552)



Cet appareil **ne doit pas** être utilisé dans les zones ombrées

- A - B : A brides EN 1092 PN250.
 A souder Socket weld et butt weld
 A - C : A brides ASME (ANSI) 1500
 A - D : A brides EN 1092 PN160
 A - E : A brides ASME (ANSI) 900
 A - H - F : A brides ASME (ANSI) 600
 A - J - G : A brides EN 1092 PN100

Note:

Nous recommandons une inspection régulière du siège, si ce purgeur est utilisé à une pression supérieure à 170 bar eff.

Conditions de calcul du corps	PN250
PMA – Pression maximale admissible	250 bar eff. @ 300°C
TMA – Température maximale admissible	550°C @ 80 bar eff.
Température de service minimale	-29°C

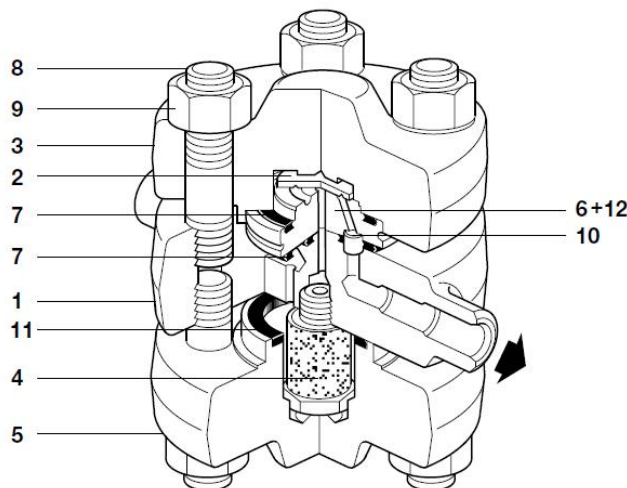
*PMO – Pression de service maximale admissible vapeur saturée 220 bar eff. @ 374°C

TMO – Température de service maximale 550°C @ 80 bar eff.
 Température de service minimale admissible 0°C

Note: Pour des températures inférieures, contacter Spirax-sarco.

PMOB - Contre-pression maximale en service: 50% de la pression amont absolue.

Pression différentielle minimale	8 bar eff.
Pression d'épreuve hydraulique	375 bar eff.

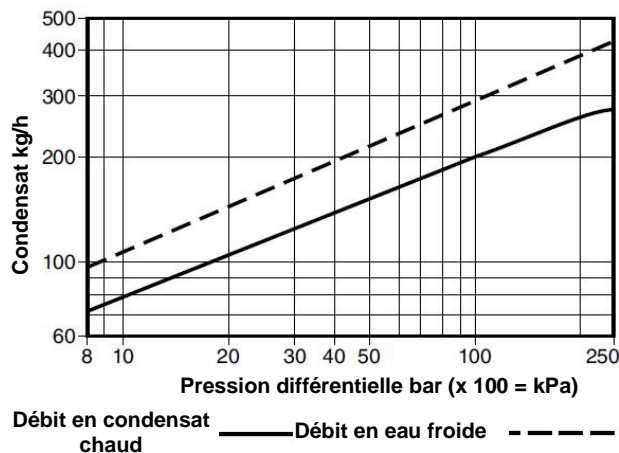


Construction

Rep.	Désignation	Matière	
1	Corps	Acier allié	ASTM A182 F22
2	Disque	Acier	BS EN ISO 4957
3	Couvercle supérieur	Acier allié	ASTM A182 F22
4	Crêpine	Inox	BS 970 AISI 304 S15
5	Couvercle inférieur	Acier allié	ASTM A182 F22
6*	Siège	Acier	BS4659 Gr BD2
7	Joint couvercle	Spiralé inox/graphite exfolié chargé	
8	Goujons	Acier	ASTM A193 Gr. B16
9	Ecrous	Acier	ASTM A194 Gr.4
10	Joint siège	Spiralé inox/graphite exfolié chargé	
11	Joint couvercle	Spiralé inox/graphite exfolié chargé	
12*	Ferrule	Inox	

* Note : Rep. 12 (ferrule) est enfoncé dans Rep. 6 (siège)

Capacités



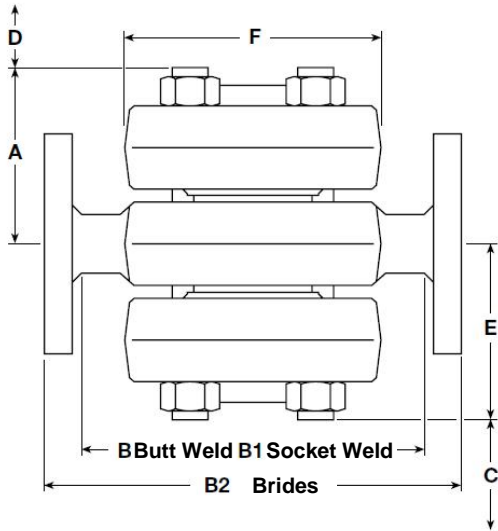
Débit en condensat chaud ——— Débit en eau froide - - - - -

Dimensions / poids (approximatives) en mm / kg

Butt-weld et socket-weld

DN	A	B	B1	C	D	E	F	Poids
½"	78	158	156	55	55	78	117	10,5 kg
¾"	80	158	156	55	55	80	117	10,5 kg
1"	80	158	158	55	55	80	117	10,5 kg

Distance de dépose



Distance de dépose

Brides PN100

DN	A	B2	C	D	E	F	Poids
15	80	210	55	55	80	117	17,8
20	80	240	55	55	80	117	18,7
25	80	260	55	55	80	117	21,7

Brides PN160

DN	A	B2	C	D	E	F	Poids
15	80	210	55	55	80	117	17,8
25	80	260	55	55	80	117	21,7

Brides PN250

DN	A	B2	C	D	E	F	Poids
15	80	240	55	55	80	117	17,8
25	80	260	55	55	80	117	21,7

Brides ASME (ANSI) 600

DN	A	B2	C	D	E	F	Poids
15	80	210	55	55	80	117	17,8
20	80	240	55	55	80	117	18,7
25	80	260	55	55	80	117	21,7

Brides ASME (ANSI) 900 et 1500

DN	A	B2	C	D	E	F	Poids
15	80	240	55	55	80	117	17,8
20	80	240	55	55	80	117	18,7
25	80	260	55	55	80	117	21,7

Sécurité, montage et entretien

Les instructions de montage et d'entretien (IM-P150-12) sont fournies avec le produit.

Note d'installation :

Montage sur tuyauterie horizontale avec plaque firme à la partie supérieure. Pour un entretien facile, installer des vannes d'isolement en amont et en aval du purgeur.

Recyclage

Cet appareil est recyclable. Aucun danger écologique n'est envisageable avec le recyclage de ce produit.

Spécification

1 - Purgeur thermodynamique Spirax-Sarco type TD120M ½" à souder Butt Weld avec crépine intégrée et siège remplaçable, corps en acier allié, pour vapeur saturée.

Pièces de rechange

Les pièces de rechange disponibles sont représentées en trait plein. Les pièces en trait interrompu ne sont pas fournies comme pièces de rechange.

Jeu de goujons et écrous de couvercle **8** (8 pces), **9** (8 pces)

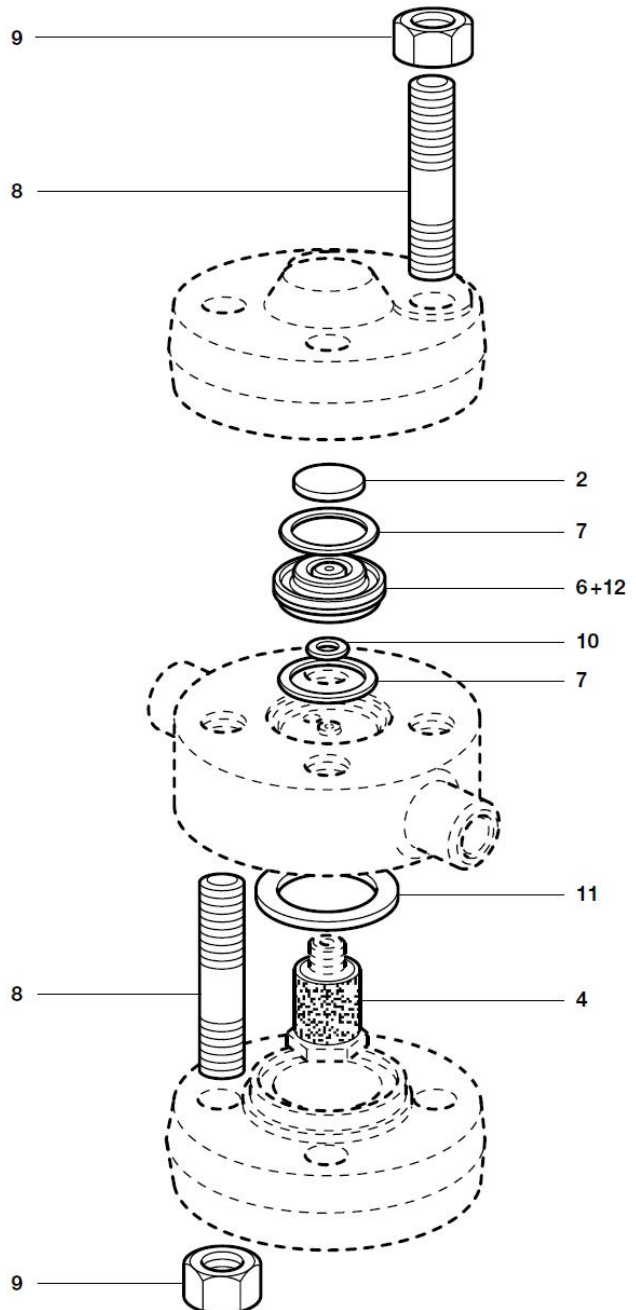
Crépine et joint **4**, **11**

Jeu de joints de couvercle **7** (2 pces), **10**, **11**



Jeu de pièces internes **2**, **4**, **7** (2 pces), **10**, **11**, **6+12**

En cas de commande, utiliser toujours les descriptions données ci-dessus et spécifier le type et la taille du purgeur.

Exemple: 1 jeu de pièces internes pour purgeur type TD 120M ½".



Couples de serrage recommandés

Rep.	Description		Ou mm 	Nm
4		SW 22		25 - 35
8	Ecrou		M16	85 - 90
9	Goujon	SW 23	M16	160 - 180