

## SYKIT FOOD+ Kit pour manomètre



### Description

Kit pour manomètre comprenant un robinet à boisseau sphérique M10ECF4, un adaptateur, un élément refroidisseur et 2 x joints.

\* Le manomètre (SY230) n'est pas inclus et doit être commandé séparément (voir TI-P027b03).

### Normes

Les pièces du kit manomètre sont disponibles avec une déclaration de conformité selon EC1935/2004.

### Certification

Les composants individuels sont disponibles avec un certificat matière selon EN 10204 3.1.

### Remarque :

Disponible uniquement si expressément mentionné lors de la commande.

### Construction, diamètres et raccordements

Description	Type	Materiau		Raccordement
Robinet manomètre	M10ECF4	Inox	316L	½" BSP T Rp
Adaptateur	SYK-R	Inox	316L	½", BSP T (Rp) x BSP P (G)
Joint (2 pièces)	SYPK	Inox	316	½", M20 x 1,5
Élément refroidisseur	SY-CE	Inox	316L	½" BSP P MxF

### Limites d'emploi

Calcul du corps selon	PN100
Température de service minimale	0°C
Température de service maximale	230°C @ 0 bar eff.
Pression vapeur sauturée maximale	12 bar eff.

### Montage

Lorsque l'on utilise un manomètre pour la vapeur, il doit être protégé contre la chaleur à l'aide d'un élément de refroidissement avec robinet d'arrêt.

Monter le manomètre verticalement à un endroit bien visible.

### Spécificatie

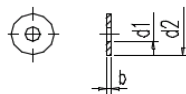
1 – Kit manomètre Spirax-Sarco, type SYKIT FOOD+

### Poids (approximatives) en kg

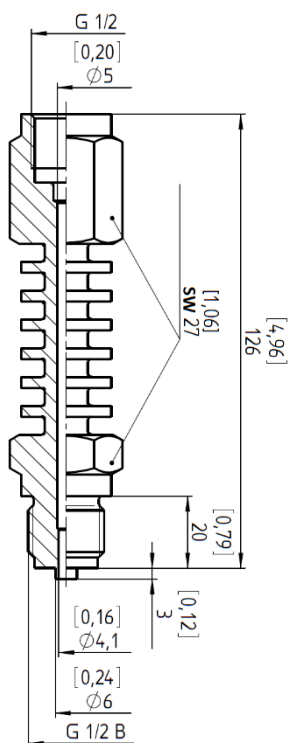
Type	Poids (kg)
SYKIT FOOD+	1,3 kg

**Dimensions (approximatives) in mm**

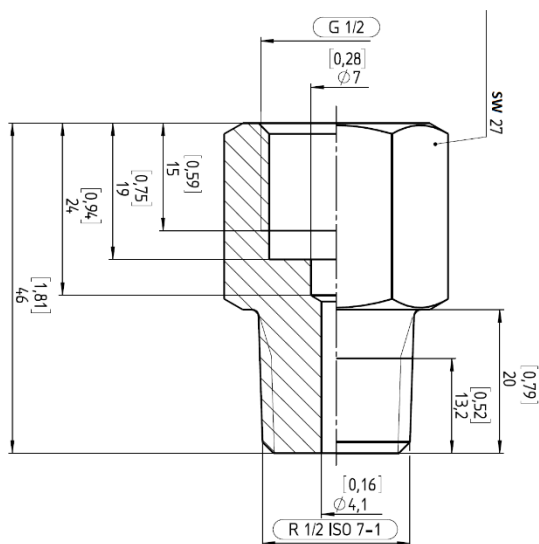
SY-PAK : Joint (d1 = 6,2 mm, d2 = 17,5 mm, b = 2 mm)



SY-CE : Élément refroidisseur



SYK-R : Adaptateur



Zie TI-167-28 voor de afmetingen van de kogelafsluiter M10ECF4.