

## SMC32 / SMC32Y

### Purgeur thermostatique - Bimétal - Corps en acier coulé PN40

#### Description

Le SMC32 et le SMC32Y sont des purgeurs bimétalliques démontables en acier carbone avec raccords en ligne. Le SMC32 est équipé d'une crépine plate incorporée et le SMC32Y a une crépine cylindrique du type 'Y'. Tous les composants soumis à la pression sont fabriqués par des fournisseurs approuvés par le TÜV en accord avec la norme AD-Merkblatt WO/TRD100.

#### Normalisation

Cet appareil est conforme à la directive européenne sur les appareils à pression 2014/68/EU.

#### Certification

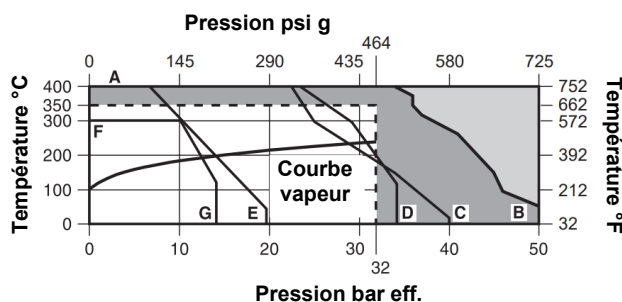
Cet appareil est disponible avec un certificat matière EN10204 3.1.

**Note:** toute demande de certificat doit être clairement spécifiée lors de la passation de la commande.

#### Diamètres et raccords

1/2", 3/4" et 1"	taraudés BSP T Rp (ISO 7-1) ou NPT
1/2", 3/4" et 1"	À souder socket weld BS 3799
1/2", 3/4" et 1"	À souder butt weld EN 12 627
DN15, 20 et 25	À brides EN 1092 PN40, ASME B 16.5 Class 150 et 300, JIS/KS 10K et JIS/KS 20K

#### Limites d'emploi (ISO 6552)



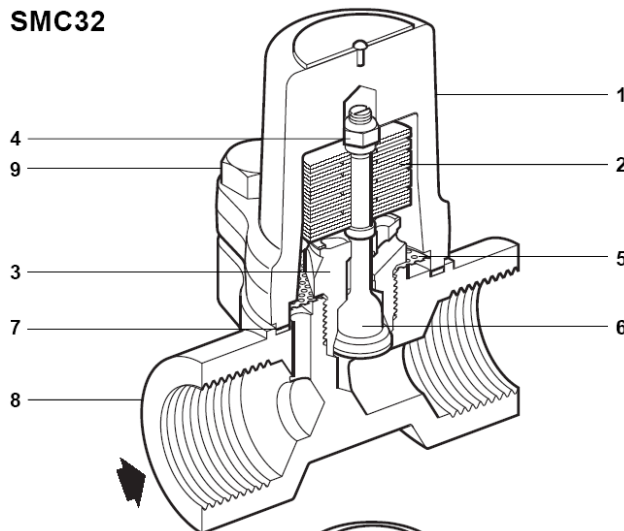
Le purgeur ne doit pas être utilisé dans cette zone

Le purgeur ne doit pas être utilisé dans cette zone car cela risque d'endommager les pièces internes

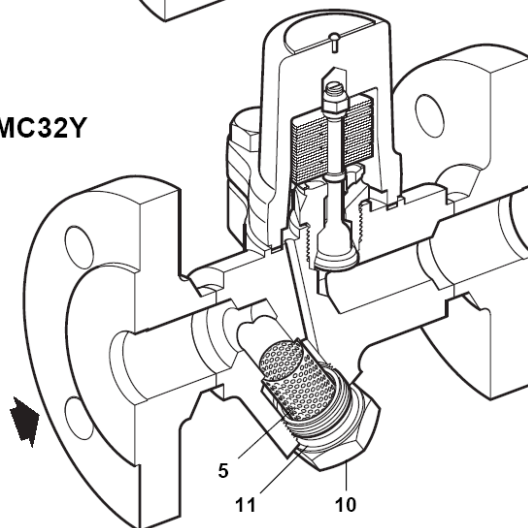
- A - B Taraudé, SW, BW et à brides ASME 300
- A - C A brides EN 1092 PN40
- A - D A brides JIS/KS 20K
- A - E A brides ASME 150
- F - G A brides JIS/KS 10K

Conditions de calcul du corps	PN40
PMA - Pression maximale admissible	50 bar eff. @ 50°C
TMA - Température maximale admissible	400°C @ 35 bar eff.
Température minimale admissible	-60°C
PMO - Pression maximale de fonctionnement	32 bar eff.
TMO - Température max. de fonctionnement	350°C @ 32 bar eff.
Température minimale de fonctionnement	0°C
<b>Remarque:</b> pour des températures de fonctionnement inférieures consultez Spirax Sarco.	
Le produit peut être utilisé en toute sécurité dans des conditions de vide complet	
Pression d'épreuve hydraulique	75 bar eff.

#### SMC32



#### SMC32Y

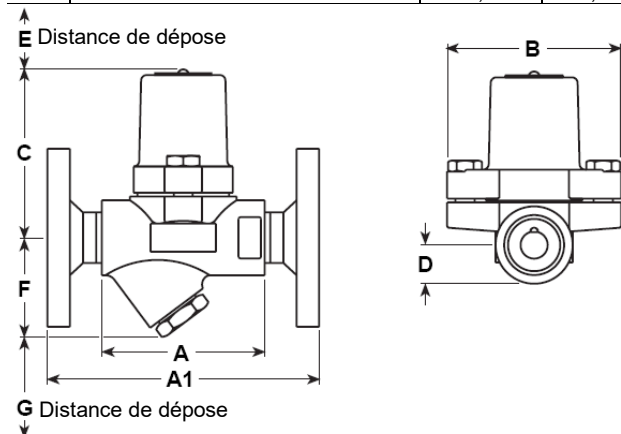


#### Construction

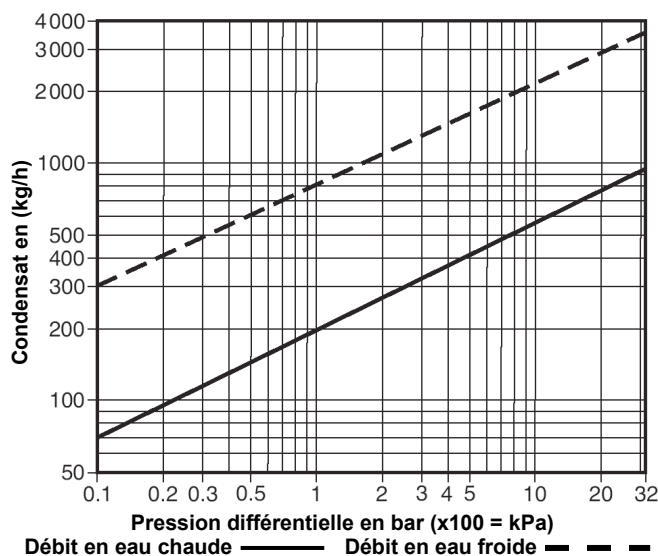
Rep.	Désignation	Matière
1	Couvercle	Acier carbone (W/S 1.0460) ASTM A105N DIN 17243 C22.8
2	Élément bimétallique	Bilame résistant à la corrosion et en acier inox Type H46
3	Siège	Acier inox BS 970 431 S29
4	Ecrou de blocage	Acier inox
5	Crépine	Acier inox AISI 304
6	Clapet	Acier inox
7	Joint de couvercle	Graphite exfolié renforcé acier inox
8	Corps / Brides	Acier (W/S 1.0460) ASTM A105N DIN 17243 C22.8
9	Ecrous de couvercle	Acier inox (M10 x 30) A2 - 70 cle
10	Bouchon de crépine	Acier (W/S 1.0460) ASTM A105N DIN 17243 C22.8
11	Joint de bouchon de crépine	Acier inox BS 1449 304 S16

**Dimensions/poids (approximatifs) en mm et kg****SMC32**

DN	A	A1	B	C	D	E	F	G	Poids	
									Tar./SW/BW	A brides
½"-15	95	150	94	92	17	51	-	-	1,7	3,1
¾"-20	95	150	94	92	19	51	-	-	1,7	3,7
1"-25	95	160	94	92	23	51	-	-	1,8	4,4

**SMC32Y**

DN	A	A1	B	C	D	E	F	G	Poids	
									Tar./SW/BW	A brides
½"-15	95	150	94	92	-	51	54	28	1,7	3,1
¾"-20	95	150	94	92	-	51	54	28	1,7	3,7
1"-25	95	160	94	92	-	51	54	28	1,8	4,4

**Débits****Sécurité, installation et entretien**

Pour de plus amples détails, voir la notice de montage et d'entretien (IM-P076-09) fournie avec chaque appareil.

**Nota sur l'installation**

Le SMC32 et le SMC32Y peuvent être installés en position horizontale ou verticale. Il est recommandé de monter un clapet de retenue lorsque l'évacuation est raccordée à une ligne de retour avec une forte contrepression. Il est également conseillé d'installer un diffuseur lorsque les condensats sont évacués à l'atmosphère. Pour plus d'informations, consulter Spirax Sarco. Pour faciliter l'entretien, des robinets d'isolement doivent être installés en amont et en aval du purgeur.

**Recyclage**

Ces appareils sont recyclables sans aucun danger écologique.

**Spécification**

**Exemple:** 1 - Purgeur bimétallique Spirax Sarco SMC32 ½" BSP T Rp (ISO 7-1).

**Pièces de rechange**

Les pièces de rechange disponibles sont représentées en trait plein. Les pièces en trait grise ne sont pas fournies comme pièces de rechange.

**Pièces de rechange disponibles**

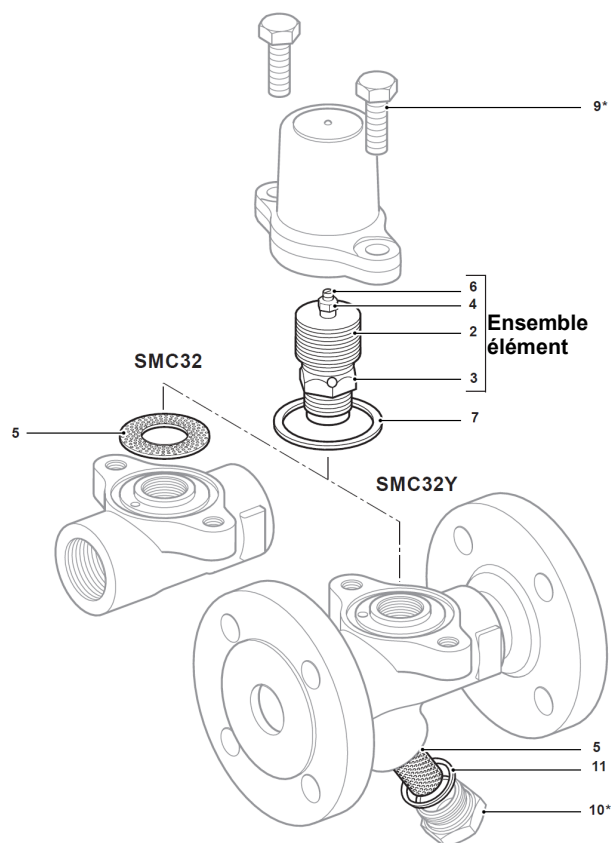
Ensemble élément	2, 3, 4, 6
Crépine	SMC32 (3 pièces) 5
Crépine et joint	SMC32Y (1 pièce) 5, 11
Jeu de joints de couvercle	(paquet de 3) 7
Joint de bouchon de crépine	(paquet de 3) 11

**En cas de commande**

Toujours utiliser les descriptions données ci-dessus dans la colonne 'pièces de rechange' et spécifier la dimension et le type de purgeur.

**Attention:** Ne pas démonter l'ensemble élément en retirant l'écrou de blocage (4), sous peine de modifier le réglage du purgeur

**Exemple :** 1 – Ensemble élément pour un purgeur bimétallique SMC32 ½" BSP.

**Nota:**

Les repères 9 et 10 ne sont pas disponibles comme pièces de rechange.

**Couples de serrage recommandés**

Rep. Pièce		ou mm	Nm
3	Siège	24 S/P	115 - 125
9	Ecrous de couvercle	16 S/P M10 x 30	23 - 27
10	Bouchon de crépine	27 S/P	120 - 135