

## Purgeurs bimétalliques SMC32 et SMC32Y

### Description

Le SMC32 et le SMC32Y sont des purgeurs bimétalliques démontables en acier carbone avec des raccords en ligne. Le SMC32 est équipé d'une crépine plate incorporée et le SMC32Y a une crépine cylindrique du type 'Y'. Tous les composants soumis à la pression sont fabriqués par des fournisseurs approuvés par le TÜV en accord avec la norme AD-Merckblatt WO/TRD100.

### Normalisation

Cet appareil est conforme à la Directives Européenne sur les appareils à pression 2014/68/EU.

### Certification

Cet appareil est disponible avec un certificat matière EN 10204 3.1.

**Nota :** Toute demande de certificat/inspection doit être clairement spécifiée lors de la passation de la commande.

### Diamètres et raccords

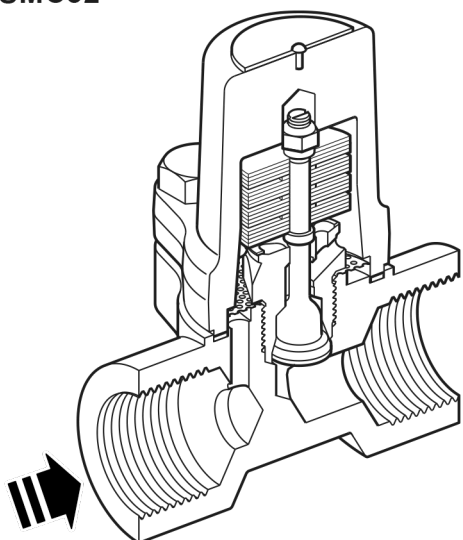
½", ¾" et 1" : Taraudés BSP T Rp (ISO 7-1) ou NPT

½", ¾" et 1" : A souder socket weld suivant BS 3799

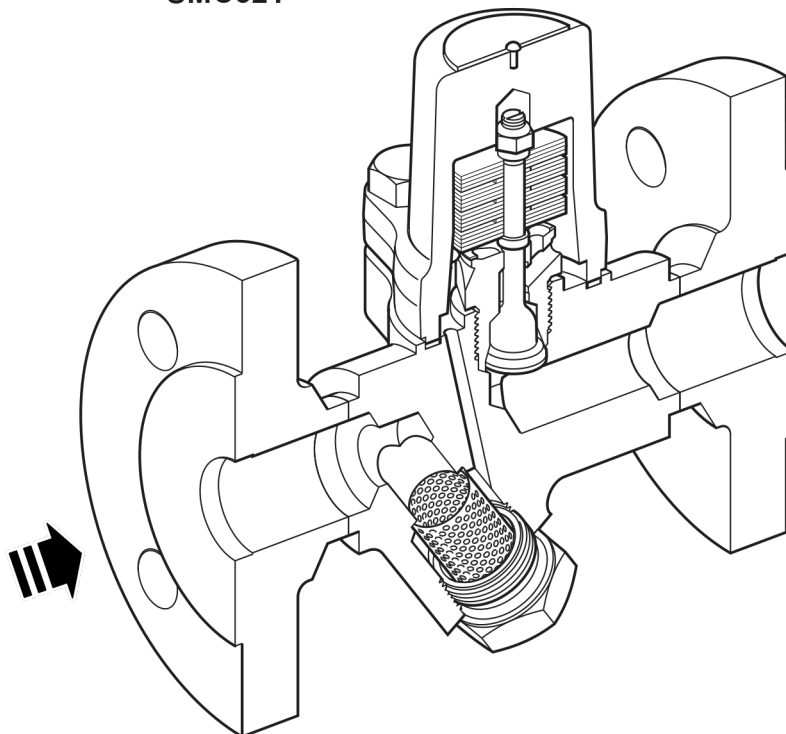
½", ¾" et 1" : A souder butt weld suivant EN 12 627

DN15, 20 et 25 : A brides PN40 suivant EN 1092, ou ASME B16.5 Classe 150 et 300

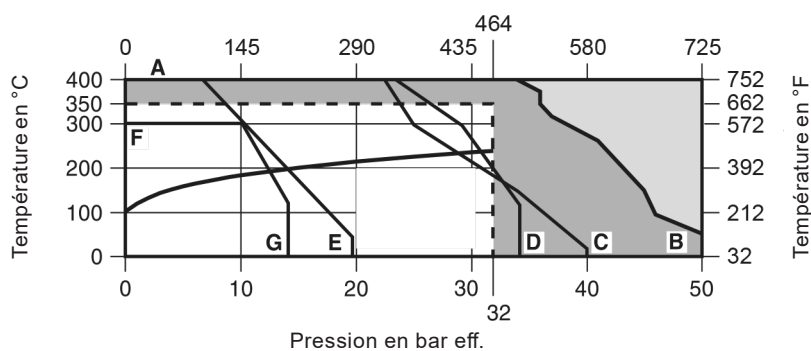
SMC32



SMC32Y



## Limites de pression/température (ISO 6552)



Cet appareil ne doit pas être utilisé dans la zone ombrée.

Cet appareil ne doit pas être utilisé dans la zone hachurée sous peine d'endommager les pièces internes.

**A - B** Taraudés, socket weld, butt weld et à brides ASME 300

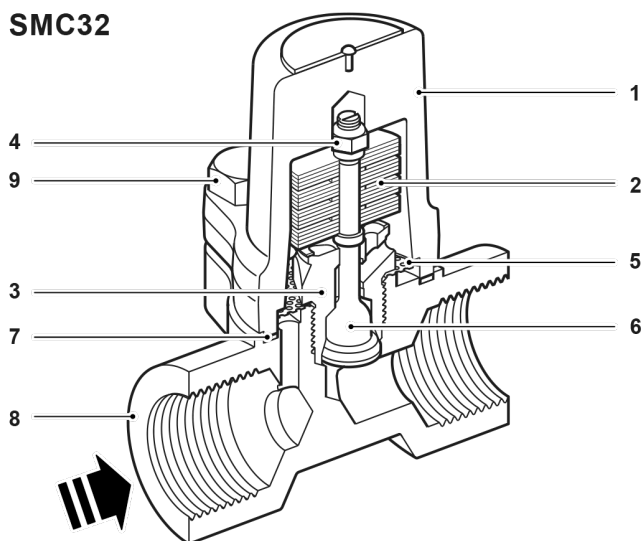
**A - C** A brides PN40 suivant EN1092

**A - D** A brides ASME 150

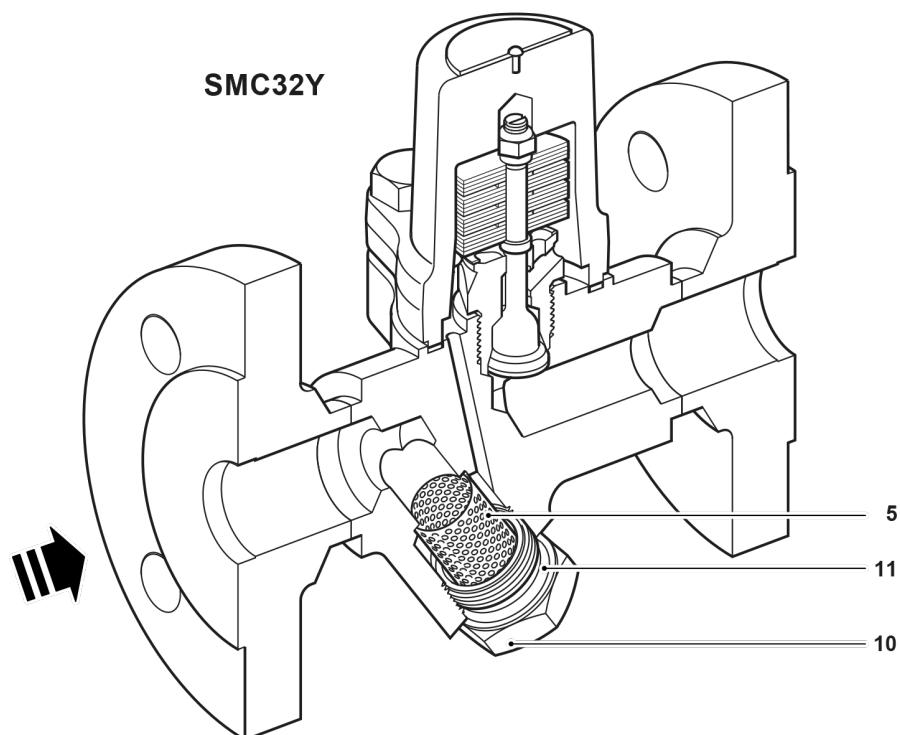
Conditions de calcul du corps		PN40
PMA	Pression maximale admissible	50 bar eff. à 50°C
TMA	Température maximale admissible	400°C à 35 bar eff.
Température minimale admissible		-60°C
PMO	Pression maximale de fonctionnement sur de la vapeur saturée	32 bar eff.
TMO	Température maximale de fonctionnement	350°C à 32 bar eff.
Température minimale de fonctionnement		0°C
<b>Nota</b> : pour des températures inférieures, nous consulter		
Pression maximale d'épreuve hydraulique		75 bar eff.

## Construction

### SMC32

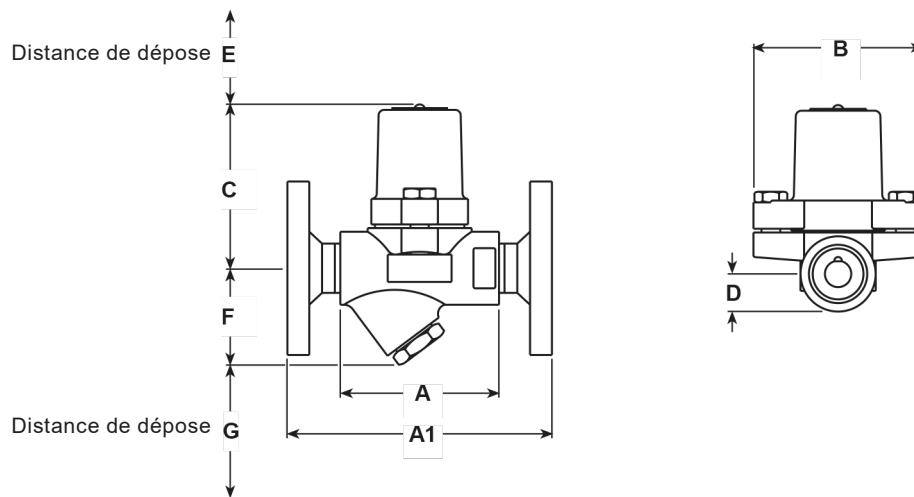


### SMC32Y



Rep	Désignation	Matière	
1	Couvercle	Acier carbone	DIN 17243 C22.8 (W/S 1.0460) ASTM A105N
2	Élément bimétallique	Bilame résistant à la corrosion et acier inox	Rau Type H46
3	Siège	Acier inox	BS 970 431 S29
4	Écrou de blocage	Acier inox	
5	Crépine	Acier inox	AISI 304
6	Clapet	Acier inox	
7	Joint de couvercle	Graphite exfolié renforcé acier inox	
8	Corps/brides	Acier carbone	DIN 17243 C22.8 (W/S 1.0460) ASTM A105N
9	Écrous de couvercle	Acier inox (M10 x 30)	A2-70
10	Bouchon de crépine	Acier carbone	DIN 17243 C22.B (W/S 1.0460) ASTM A105N
11	Joint de bouchon de crépine	Acier inox	BS 1449 304 S16

**Dimensions/Poids (approximatifs) en mm et kg**



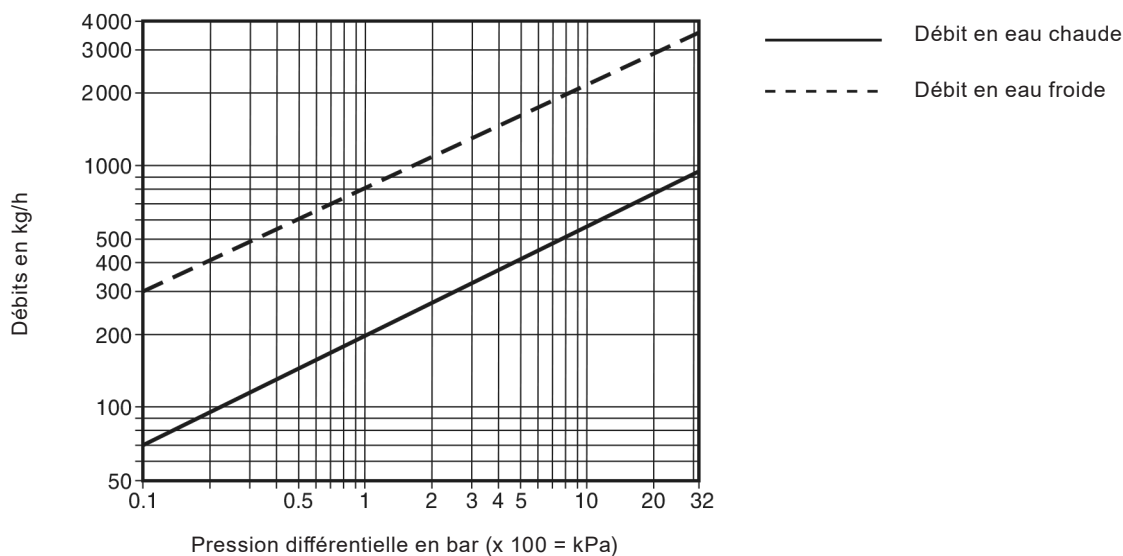
**SMC32**

DN	A	A1	B	C	D	E	F	G	Poids	
									Tar./SW/BW	Brides
½" DN15	95	150	94	92	17	51	-	-	1,7	3,1
¾" DN20	95	150	94	92	19	51	-	-	1,7	3,7
1" DN 25	95	160	94	92	23	51	-	-	1,8	4,4

**SMC32Y**

DN	A	A1	B	C	D	E	F	G	Poids	
									Tar./SW/BW	Brides
½" DN15	95	150	94	92	-	51	54	28	1,7	3,1
¾" DN20	95	150	94	92	-	51	54	28	1,7	3,7
1" DN 25	95	160	94	92	-	51	54	28	1,8	4,4

## Débits



## Information de sécurité, installation et entretien

Pour de plus amples détails, voir la notice de montage et d'entretien (IM-P076-09) fournie avec chaque appareil.

### Nota sur l'installation

Le SMC32 et le SMC32Y peuvent être installés en position horizontale ou verticale.

Il est recommandé de monter un clapet de retenue lorsque l'évacuation est raccordée à une ligne de retour avec une forte contre-pression. Il est également conseillé d'installer un diffuseur lorsque les condensats sont évacués à l'atmosphère. Pour plus d'informations, consulter Spirax Sarco.

Pour faciliter l'entretien, des robinets d'isolement doivent être installés en amont et en aval du purgeur.

### Recyclage

Ces appareils sont recyclables sans aucun danger écologique.

## Pièces de rechange

Les pièces de rechange disponibles sont représentées en trait noir. Les pièces en trait gris ne sont pas fournies comme pièces de rechange.

### Pièces de rechange disponibles

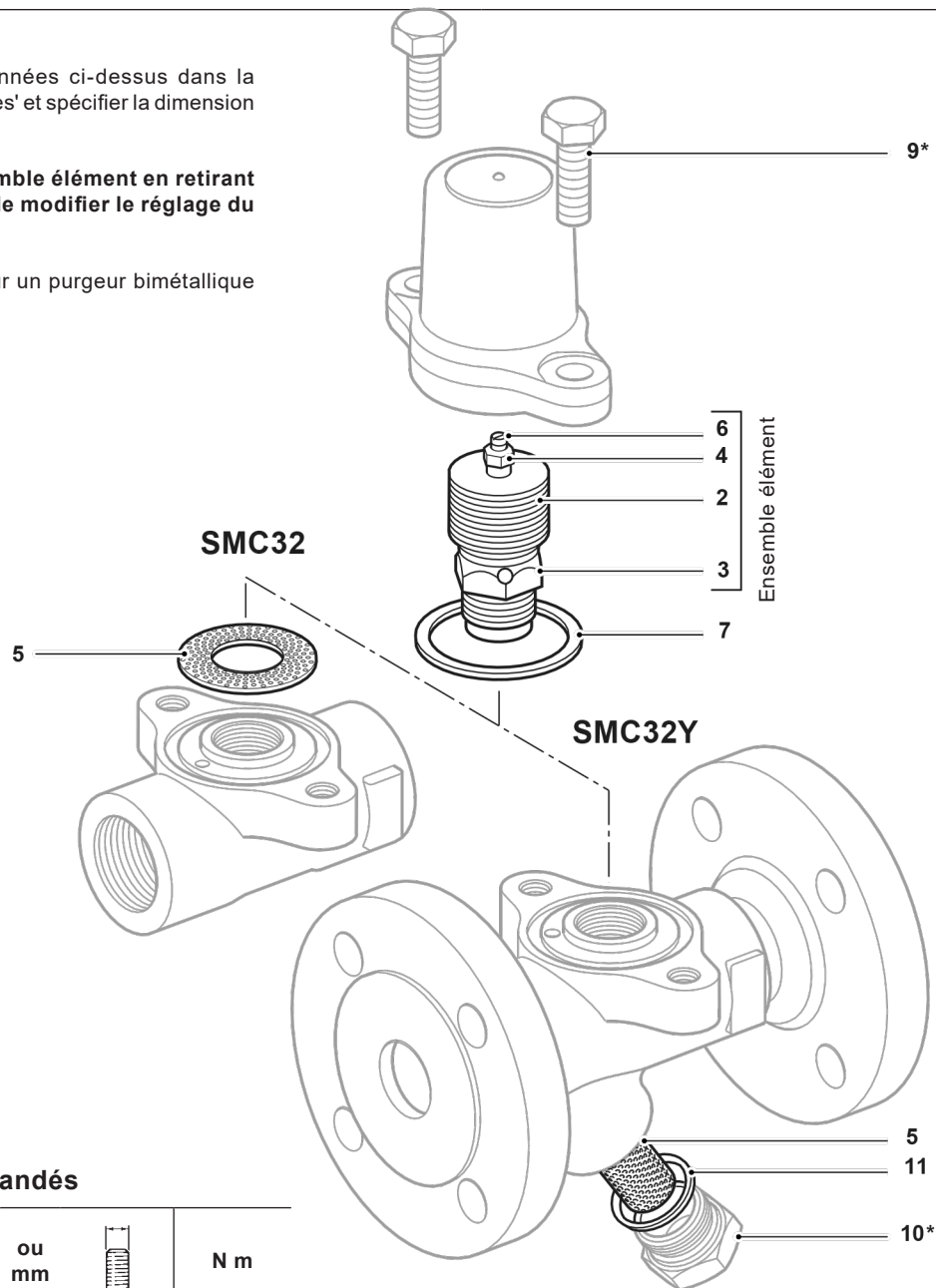
Ensemble élément			2, 3, 4, 6
Crépine	SMC32	(3 pièces)	5
Crépine et joint	SMC32Y	(1 pièce)	5, 11
Jeu de joints de couvercle		(paquet de 3)	7
Joint de bouchon de crépine		(paquet de 3)	11

### En cas de commande

Toujours utiliser les descriptions données ci-dessus dans la colonne 'Pièces de rechange disponibles' et spécifier la dimension et le type de purgeur.

**Attention : ne pas démonter l'ensemble élément en retirant l'écrou de blocage (4), sous peine de modifier le réglage du purgeur.**

**Exemple : 1 - Ensemble élément pour un purgeur bimétallique Spirax Sarco SMC32 DN½".**



### Couples de serrage recommandés

Rep.	Pièce	ou mm	N m
3	Siège	24 s/p	115 - 125
9	Ecrous de couvercle	16 s/p M10 x 30	23 - 27
10	Bouchon de crépine	27 s/p	120 - 135

\*Nota : Les repères 9 et 10 ne sont pas disponibles comme pièces de rechange.