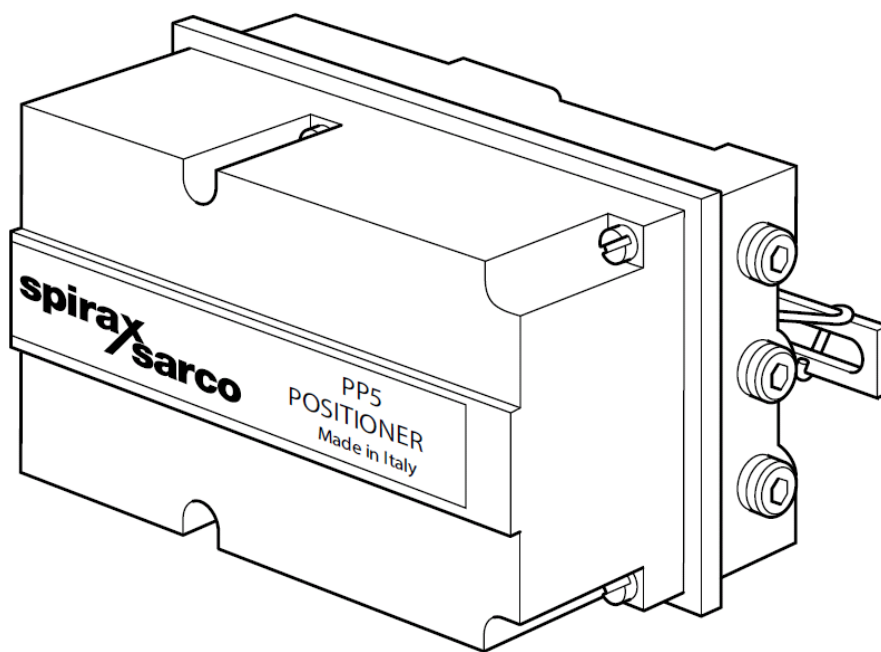


## PP5M Positionneur pneumatique



### Description

Le positionneur pneumatique type PP5M est un appareil à simple effet et requiert un signal d'entrée de 0,2 à 1 bar. Le positionneur type PP5M forme un complément parfait aux servomoteurs pneumatiques à mouvement linéaire. Le positionneur compare le signal pneumatique (0,2 à 1 bar) transmis par un contrôleur pneumatique (ou transmetteur) avec la position du clapet et fait varier le signal de sortie pneumatique vers le servomoteur en concordance. La position du clapet est garantie pour chaque signal de sortie du contrôleur et est indépendante de l'hystérésis du servomoteur, des variations de pression différentielle et des charges. Les positionneurs peuvent être utilisés comme amplificateur pour les servomoteurs requérant des hautes pressions.

### Types disponibles

Type	Manomètre
PP5M	0-2 bar
PP5M	0-4 bar
PP5M	0-7 bar

### Données techniques

Signal d'entrée	0,2 à 1 bar
Signal de sortie	0 à 100 % de la pression d'alimentation
Alimentation	1,4 à 6 bar
Course	10 à 100 mm
Amplification	Ajustable
Degré de protection	IP65
Consommation pneumatique	0,7 m <sup>3</sup> /h à 6 bar
Raccordements pneum.	1/4" NPT
Température ambiante	-20°C tot 80°C

Le positionneur est fourni avec manomètres.

### Construction

Boîtier	Aluminium moulé avec peinture anti-corrosion
---------	--

### Accessoires

Ensemble de montage pour l'installation d'un filtre régulateur d'air comprimé sur le servomoteur.

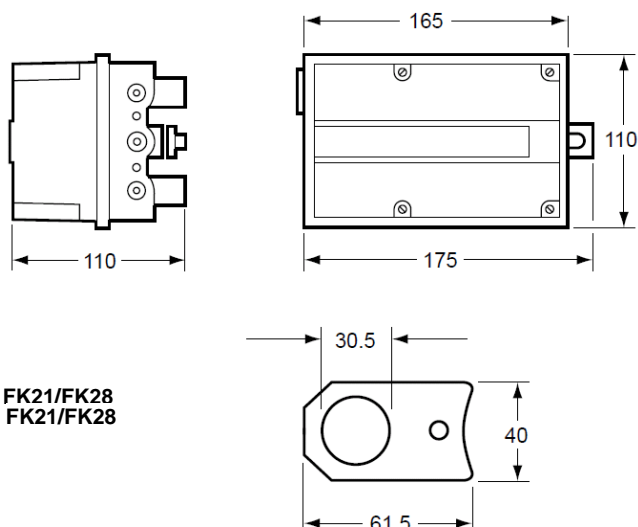
Ensemble de montage	Servomoteur
FK21	PN9100
FK28	PN9200 et PN9300

### Spécification

- 1 - Positionneur Spirax-Sarco type PP5M, manomètre 0 à 2 bar
- 1 - Ensemble de montage type FK21 pour filtre - régulateur.

### Dimensions (approximatives) en mm

Poids: 2,8 kg

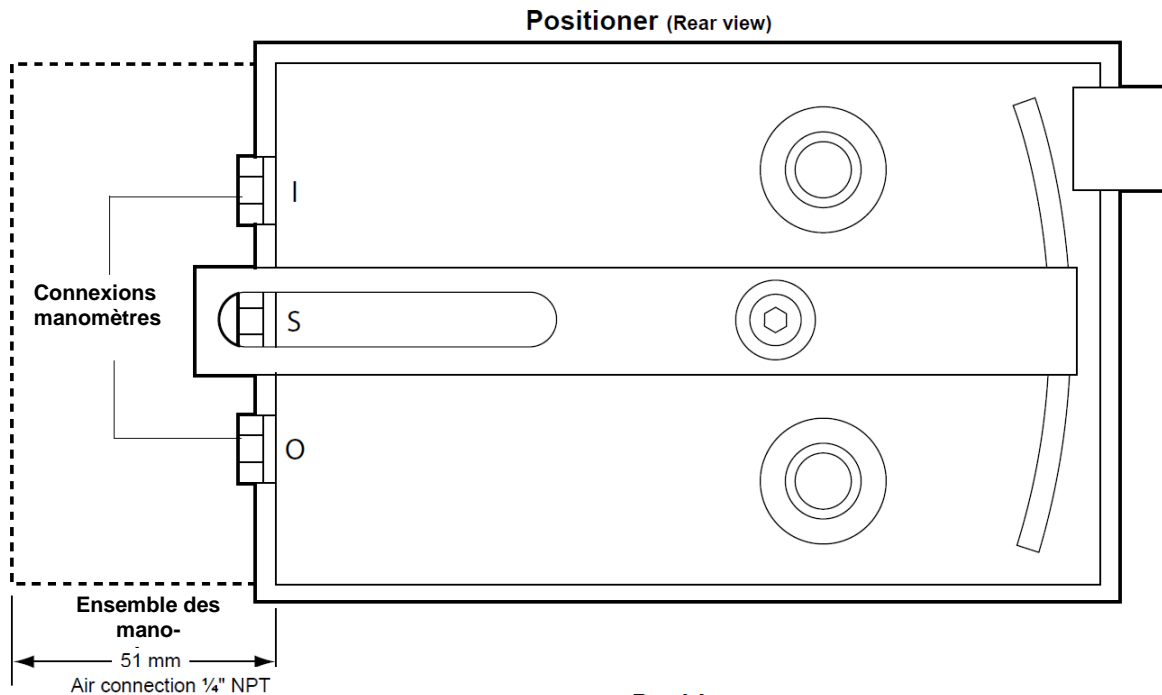


**Montage**

Les instructions de montage et d'entretien sont fournies avec l'appareil.

**Raccordements pneumatiques**

1/4" NPT



**Pièces de rechange**

- Manomètre
- Manomètre
- Manomètre
- Ensemble de rechange
- Jeu de joints, n
- Ensemble amp
- Ensemble de r

En cas de com et spécifier le ty

Exemple: 1 - PP5M.

