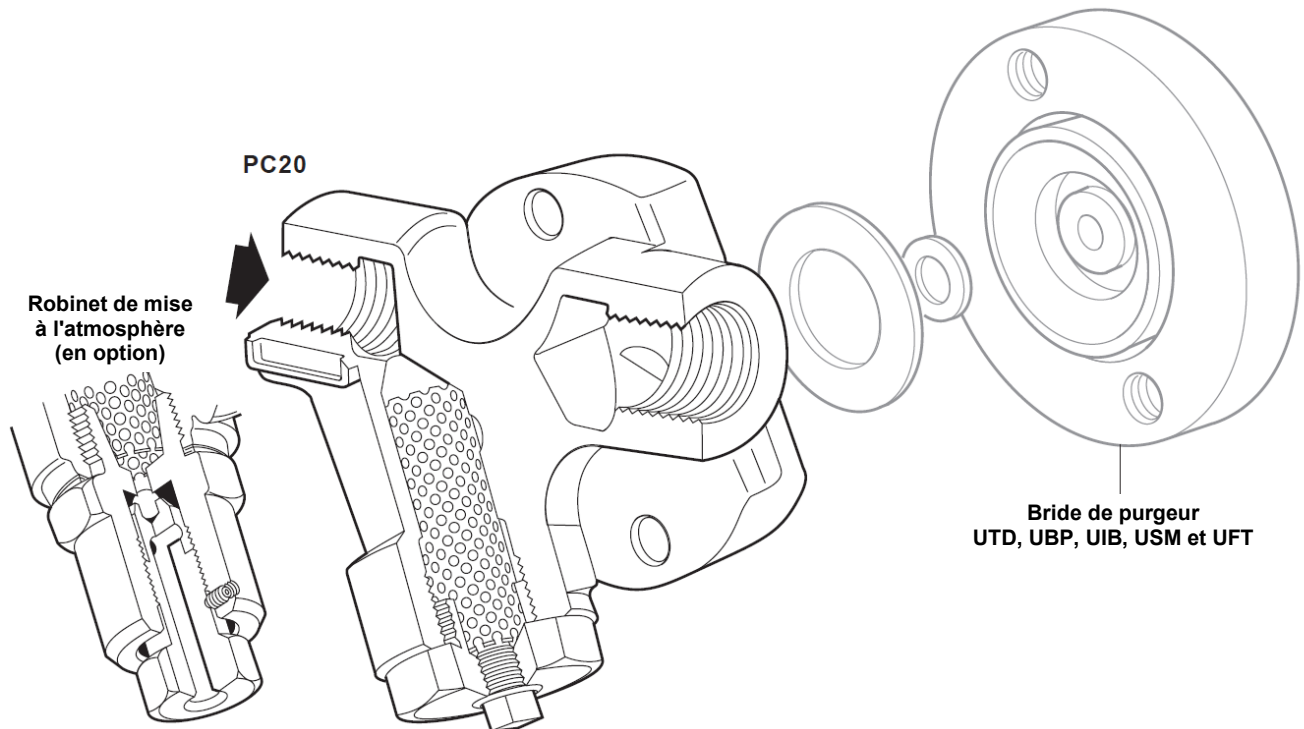


PC20 Connecteur tournant avec filtre incorporé



Description

Les connecteurs PC20 sont conçus pour être utilisés avec les purgeurs à connecteur universel tels que les : UTD26, UTD52, UBP32, UFT32, USM32, UFT14HC, UIB30 et UIB30H.

La crépine du filtre incorporé assure une protection de ces derniers lorsque les conditions l'exigent.

Un robinet de mise à l'atmosphère DV peut être monté en option de façon, par exemple, à éliminer périodiquement les résidus qui subsistent dans la tuyauterie.

Les connecteurs PC20 peuvent aussi être fournis avec une sonde de détection Spiratec intégrée qui détecte les pannes des purgeurs et réduit les coûts d'énergie. Ce sont les IPC20 et IPC21. Pour plus de détails, voir TI-P128-17.

Normes

Les PC20 sont conformes à la directive sur les équipements à pression 2014/68/EU.

Certification

Cet appareil est disponible avec un Rapport Test Type, à spécifier lors de la commande.

Diamètres et raccordements

Entrée / sortie condensat DN15, DN20 et DN25

Taraudés BSP T Rp (ISO 7-1), sur demande NPT

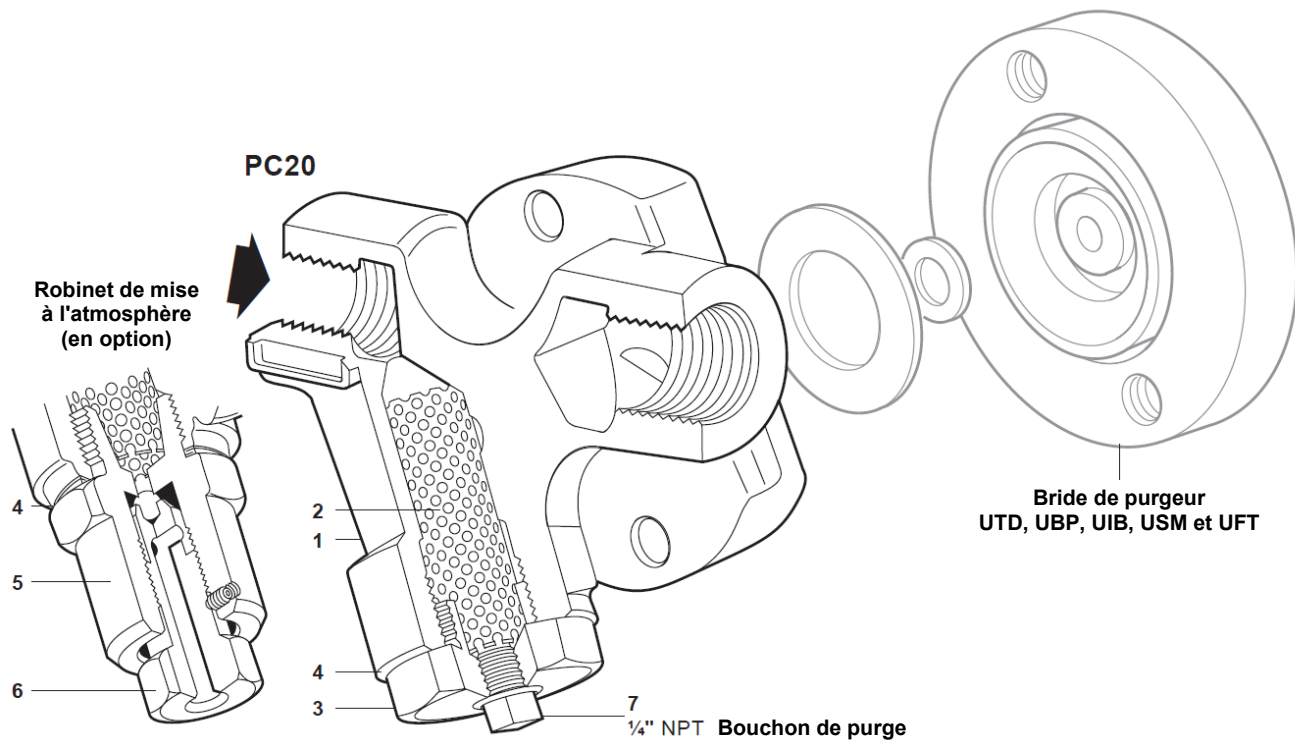
A souder socket weld suivant ANSI B16.11 / BS 3799 Class 3000.

Options

Robinet de mise à l'atmosphère, voir TI-P153-01

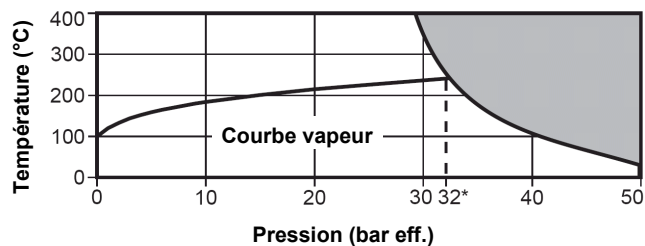
Sonde de détection Spiratec, voir TI-P128-17

Construction



Rep	Désignation	Matière	
1	Corps	Acier inox austénitique	ASTM A 351 CF8
2	Crépine	Acier inox austénitique	316L
3	Bouchon de crépine	Acier inox austénitique	AISI 303
4	Joint	Acier inox	BS 1449 304 S16
5	Robinet de mise à l'atmosphère	Acier inox	ASTM A582 A16
6	Vis	Acier inox	ASTM A276 431
7	Bouchon	Acier	ASTM A105

Limites d'emploi



■ Cet appareil ne doit pas être utilisé dans cette zone.

PMO* Pression max. en service recommandée sur vapeur saturée.

Calcul du corps		ANSI/ASME Class 300 (PN50)
PMA	Pression maximale admissible	50 bar eff.
TMA	Température maximale admissible	400°C
PMO	Pression maximale de service	32 bar eff.
TMO	Température maximale de service	400°C
Pression d'épreuve hydraulique		76 bar eff.

Valeurs Kv

DN	DN15	DN20	DN25
Kv	1,1	1,1	1,1

Conversion :

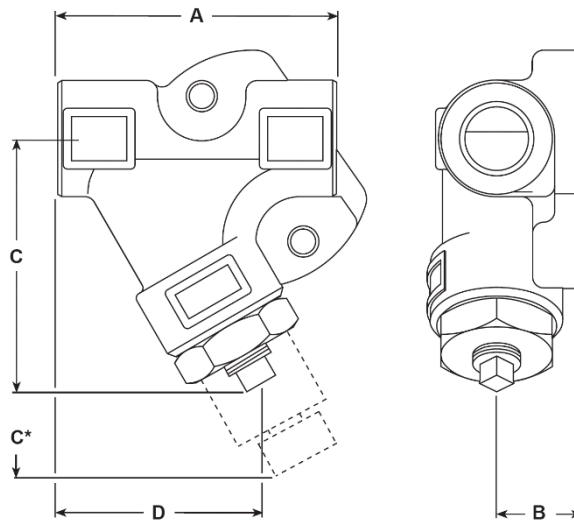
$C_v (UK) = K_v \times 0,963$

$C_v (US) = K_v \times 1,156$

Dimensions / poids (approximatifs) en mm et kg

DN	A	B	C	C*	D	Poids (kg)	
1/2"	81	24	75	95	58	0,80	1,20*
3/4"	89	24	75	95	64	0,90	1,30*
1"	99	25	79	100	69	1,10	1,50*

* Avec robinet de mise à l'atmosphère incorporée.

**Informations de sécurité, montage et entretien**

Pour plus de détails, voir la notice de montage et d'entretien IM-P128-11 fournie avec chaque appareil.

Information générale

Deux critères permettent de s'assurer que le purgeur à connecteur universel fonctionne et évacue correctement les condensats.

- Le PC20 devra être installé avec la flèche de coulée du corps dans le sens d'écoulement du fluide. (Le sens du fluide peut être horizontal, vertical ou incliné).
- La bride de connexion du purgeur devra toujours être dans un plan vertical.

Après l'installation, il est recommandé de calorifuger le connecteur pour minimiser les pertes de chaleur par radiation et pour protéger le personnel des risques de brûlures.

Nota : S'assurer que l'évacuation du condensat du robinet de mise à l'atmosphère s'effectue vers un endroit sécurisé.

Des instructions détaillées concernant les versions "Socket weld" sont fournies avec l'appareil.

Recyclage

Cet appareil est recyclable sans danger écologique.

Spécification

Exemple: 1 - Connecteur de ligne PC20 avec filtre intégré DN15 à souder socket weld (ANSI B 16.11 Class 3000).

Pièces de rechange

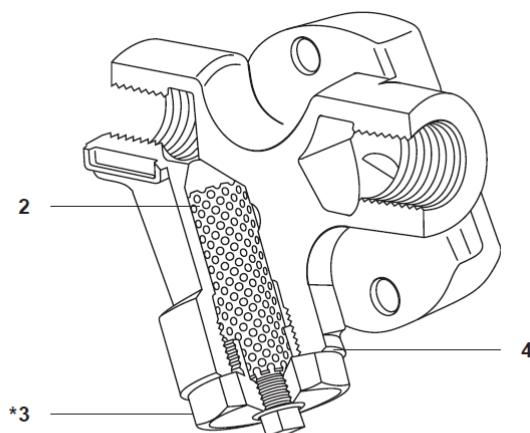
Les pièces de rechange indiquées ci-dessous sont disponibles. Les autres pièces de rechange ne sont pas considérées comme telles.

Robinet de mise à l'atmosphère et joint	4, 5
Crépine et joint	2, 4

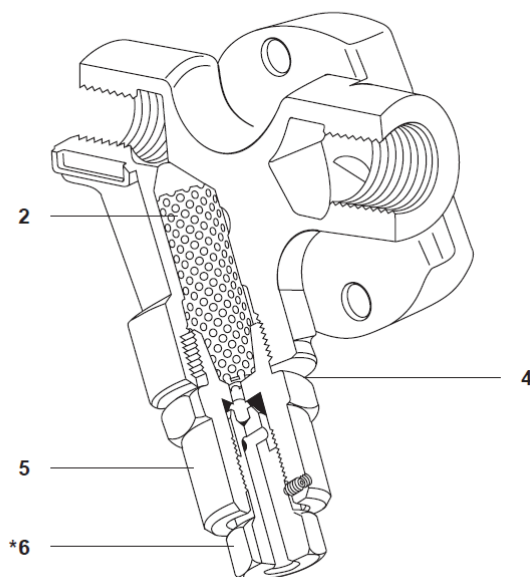
En cas de commande, utiliser les descriptions données ci-dessus et préciser le type et le diamètre du purgeur.

Exemple: 1 - Crépine et joint pour PC20 DN 15 SW.

PC20





PC20 avec robinet de mise à l'atmosphère



* Les repères 3 et 6 ne sont pas des pièces disponibles.

Couples de serrage recommandés

Rep		ou		Nm
3	32		M28 x 1.5P	170 - 190
5	32		M28 x 1.5P	170 - 190
6	19			45 - 50