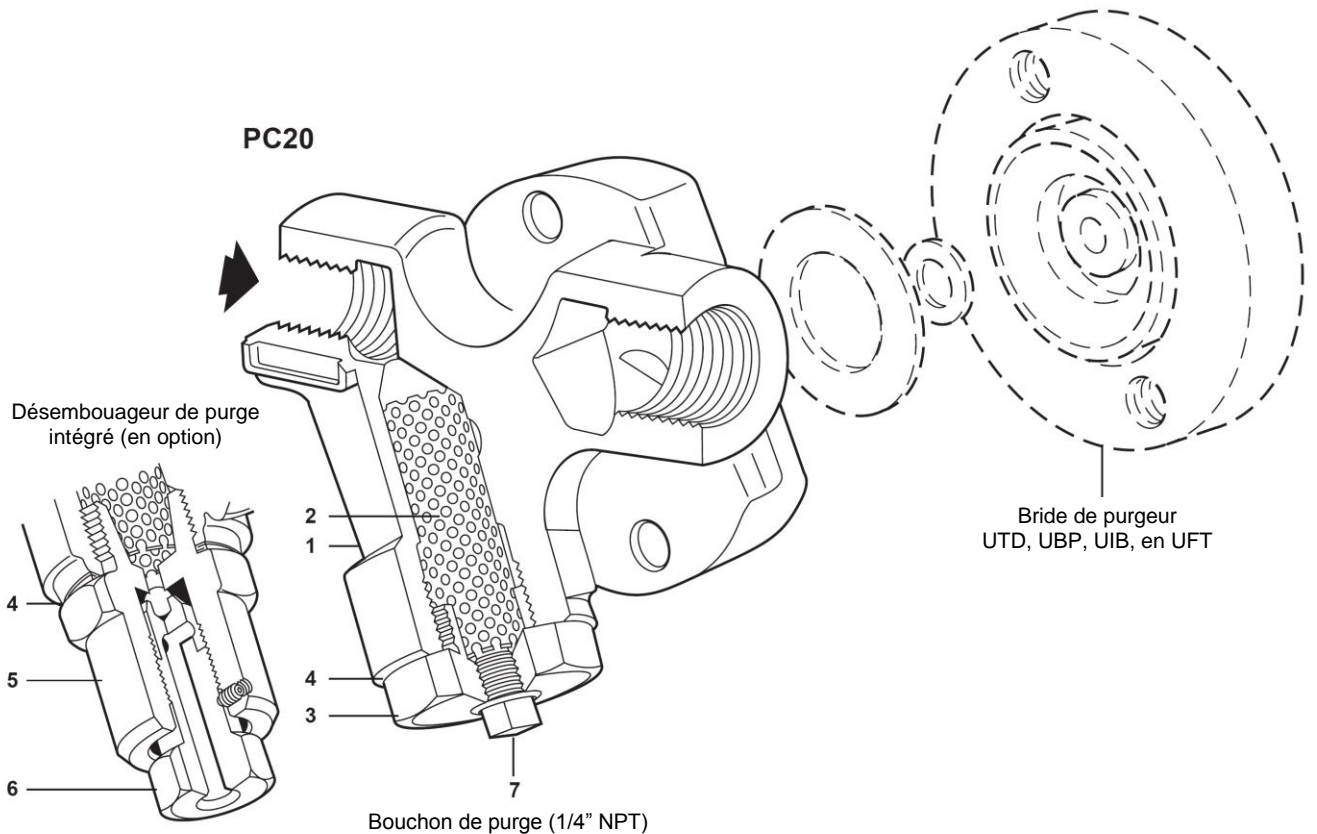


PC20

Connecteur tournant avec filtre incorporé



Description

Les connecteurs PC 20 sont conçus pour être utilisés avec les purgeurs à connecteur universel tels que les: UTD30, UTD42, UTD52, UBP30, UIB30, UIB30H et UFT14. La crépine du filtre incorporé assure une protection de ces derniers lorsque les conditions l'exigent. Un Désembouageur de purge peut être monté en option de façon, par exemple, à éliminer périodiquement les résidus qui subsistent dans la tuyauterie. Les versions IPC20 et IPC21 sont équipées d'une sonde de détection Spiratec intégré permettant le contrôle du fonctionnement. Pour de plus amples détails, voir la fiche technique TI-P128-17.

Normes

Ce produit est entièrement conforme aux conditions de la directive Européenne 97/23/EC.

Certification

Cet appareil est disponible avec un certificat de matière selon EN10204 3.1, à spécifier lors de la commande.

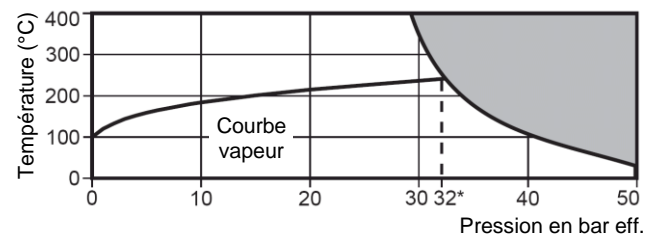
Diamètres et raccords

Entrée / sortie condensat DN15, DN20 et DN25
Taraudés BSP, sur demande NPT
A souder socket weld suivant ANSI B16.11 / BS 3799 Class 3000.

Équipement optionnel

Désembouageur de purge, voir TI-P153-01
Sonde de détection Spiratec, voir TI-P128-17

Conditions maximales de service



■ Cet appareil ne doit pas être utilisé dans la zone ombrée
* Pression max. en service recommandée sur vapeur saturée

Limites d'emploi

Calcul du corps	ANSI/ASME Class 300 (PN50)
PMA - Pression maximale admissible	50 bar eff.
TMA - Température maximale admissible	400°C
PMO - Pression maximale de fonctionnement	32 bar eff.
TMO - Température maximale de fonctionnement	400°C
Pression d'épreuve hydraulique	76 bar eff.

Construction

Rep	Désignation	Matière
1	Corps	Acier inox aust. ASTM A 351 CF8
2	Crépine	Acier inox aust. 316L
3	Bouchon de crépine	Acier inox aust. AISI 303
4	Joint	Acier inox BS 1449 304 S16
5	Désembouageur	Acier inox ASTM A582 A16
6	Vis	Acier inox ASTM A276 431
7	Bouchon	Acier ASTM A105

Valeurs Kv

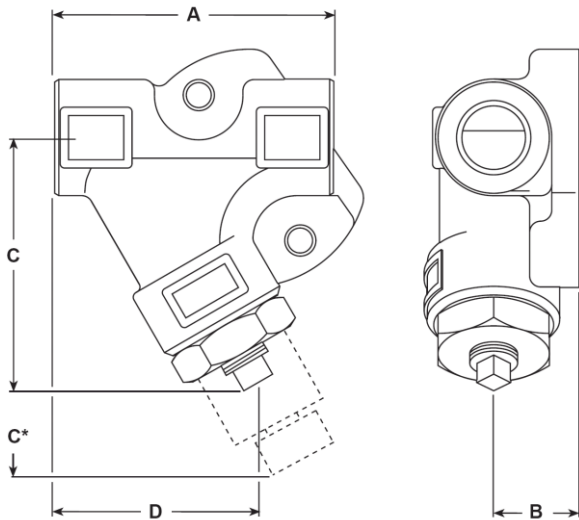
DN	DN15	DN20	DN25
Kv	1,1	1,1	1,1

Conversion : $C_v (UK) = K_v \times 0,963$ $C_v (US) = K_v \times 1,156$

Dimensions / poids (approximatifs) en mm et kg

DN	A	B	C	C*	D	Poids (kg)	
1/2"	81	24	75	95	58	0,80	1,20*
3/4"	89	24	75	95	64	0,90	1,30*
1"	99	25	79	100	69	1,10	1,50*

* avec désembouageur de purge.



Installation

Deux critères permettent de s'assurer que le purgeur à connecteur universel fonctionne et évacue correctement les condensats:

1. Le PC10 (ou PC10HP) devra être installé avec la flèche de coulée du corps dans le sens d'écoulement du fluide. (Le sens du fluide peut être horizontal, vertical ou incliné).
2. La bride de connection du purgeur devra toujours être dans un plan vertical.

Après l'installation, il est recommandé de calorifuger le connecteur pour minimiser les pertes de chaleur par radiation et pour protéger le personnel des risques de brûlures.

Nota : Certains types de purgeurs ne peuvent pas être calorifugés.

Information de sécurité

Pression:

Avant toutes interventions d'entretien sur le purgeur, considérer qu'il est ou qu'il peut être en fonctionnement. S'assurer qu'il a été isolé et qu'il est à la pression atmosphérique avant de débuter le démontage. Cette opération peut être simplifiée en équipant votre appareil de vanne de dépressurisation DV. Attention : Il n'est pas certain que le système est dépressurisé même si le manomètre indique zéro.

Température:

Attendre que l'appareil refroidisse après son isolement, afin d'éviter les risques de brûlures. Le port de vêtements de protection (comprenant des lunettes) est nécessaire.

Entretien

Pour de plus amples détails concernant l'installation et la maintenance de ce produit, se reporter aux notices (IM-P128-11) fournies avec l'appareil.

Recyclage

Cet appareil est recyclable. Aucun danger écologique n'est envisageable avec le recyclage de ce produit.

Spécification

Exemple: 1 - Connecteur de ligne PC20 DN15 à souder socket weld (ANSI B 16.11 Class 3000).

Pièces de rechange

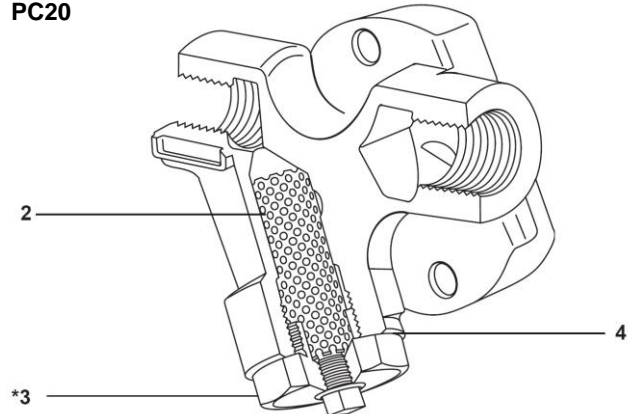
Les pièces de rechange disponibles sont représentées en trait plein. Les pièces en trait interrompu ne sont pas fournies comme pièces de rechange.

Désembouageur de purge	4, 5
Crépine et joint	2, 4

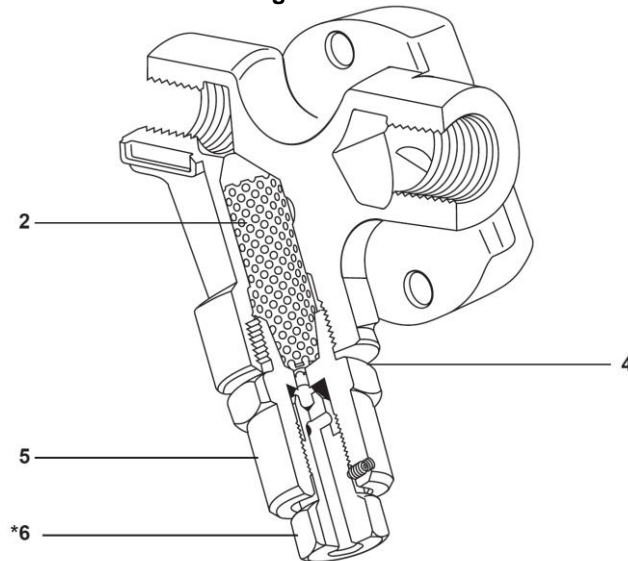
En cas de commande, utiliser les descriptions données ci-dessus et préciser le type et le diamètre du purgeur.

Exemple: 1 - Crépine et joint pour PC20 DN 15 SW.



PC20



PC20 avec désembouageur



Couples de serrage recommandés

Rep			Nm
3	32	M28 x 1.5P	170 - 190
5	32	M28 x 1.5P	170 - 190
6	19		45 - 50