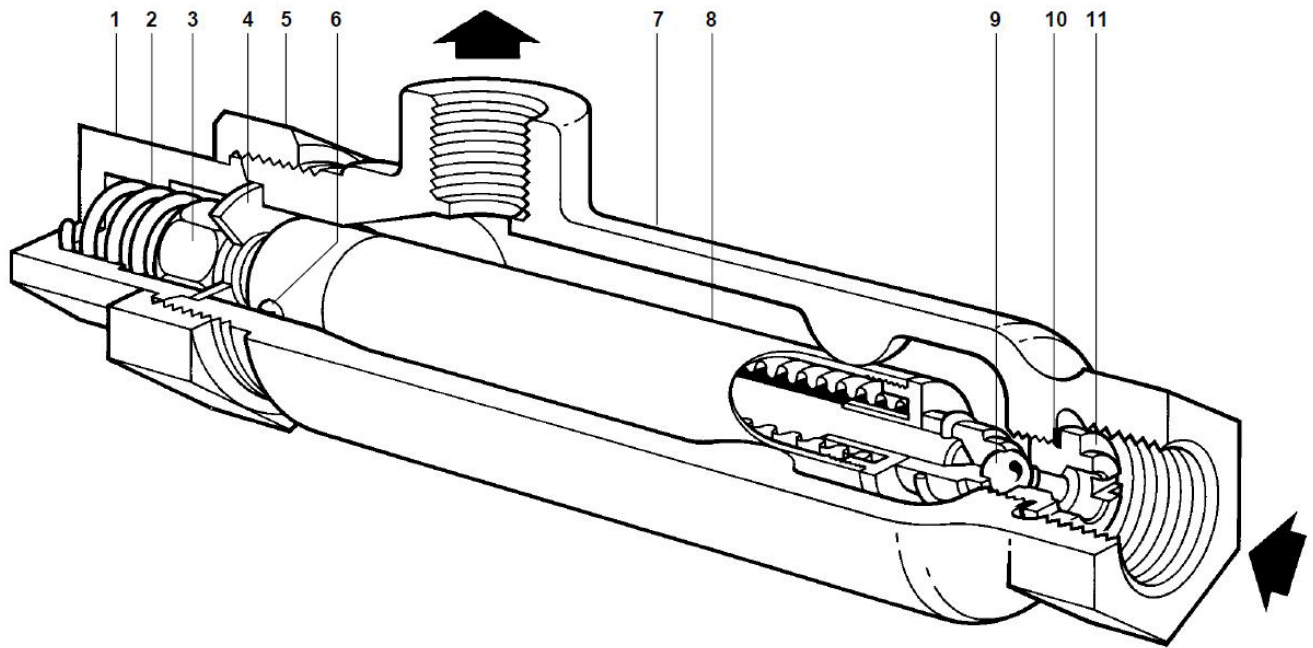


N8

Purgeur à dilatation de liquide



Description

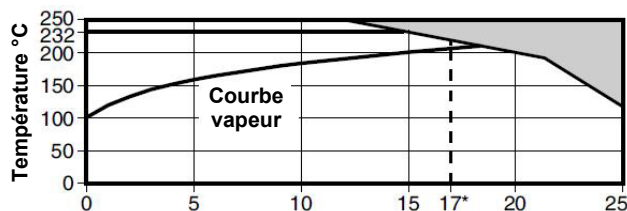
Le purgeur à dilatation de liquide N8 contient un élément rempli d'huile. Le purgeur évacue le condensat à une température fixe facilement réglable entre 60°C et 100°C.

Diamètres et raccords

½" taraudé BSP T Rp (ISO7-1). NPT sur demande.

Limites d'emploi

Calcul du corps selon	PN25
PMA Pression maximale admissible	25 bar eff.
TMA Température maximale admissible	250°C
PMO Pression de service maximale	17 bar eff.
TMO Température de service maximale	232°C
Pression d'épreuve hydraulique	38 bar eff.



Le purgeur ne peut être utilisé dans cette zone

* PMO: Pression maximale de service vapeur saturée.

Construction

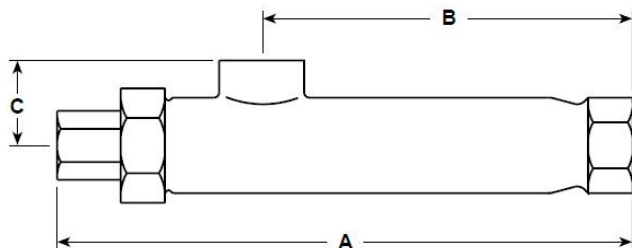
Rep.	Désignation	Matière
1	Ecrou de réglage	Laiton BS EN 12165 CW 617N
2	Ressort	Inox BS 970 302 S31
3	Ecrou	Laiton BS EN 12165 CW 617N
4	Rondelle	Laiton BS 2870 CZ 108
5	Ecrou de blocage	Laiton BS EN 12165 CW 617N
6	Vis de guidage	Laiton BS 2870 CZ 108
7	Corps	Bronze BS EN CC 491K
8	Elément	Laiton
9	Clapet	RVS AISI 440B
10	Joint de siège	Cuivre BS 2870 C102
11	Siège	Inox BS 970 431 S29

Certification

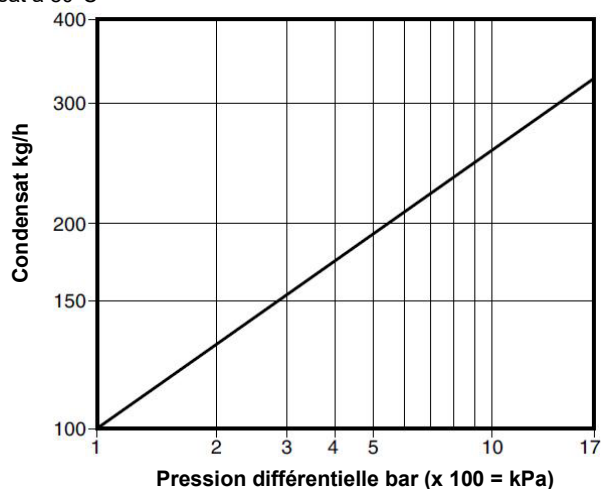
Cet appareil est disponible avec un certificat 'Rapport Test Type'.
Note: toute demande de certificat doit être clairement spécifiée lors de la commande.

Dimensions / poids (approximatives) en mm / kg

DN	A	B	C	Poids
1/2"	215	137	32	1,2

**Capacités**

L'abaque ci-dessous montre les débits d'un purgeur N8 don't l'écrou de réglage est dévissé de 3 tours et qui évacue le condensat à 80°C

**Instructions de sécurité, montage et entretien**

Pour plus de renseignements voir la notice de montage et d'entretien (IM-P018-02) fournie avec chaque appareil.

Montage à un niveau inférieur à la sortie de l'appareil à purger, avec la sortie du purgeur dirigée vers le haut.

Réglage

Débloquer l'écrou de blocage. A l'aide de l'écrou de réglage (6), la position du clapet peut être réglée par rapport au siège ce qui implique une modification de la température de décharge.

Spécification

1 – purgeur à dilatation de liquide type N8 avec température de décharge fixe, 1/2" BSP T Rp (ISO-7-1).

Pièces de rechange

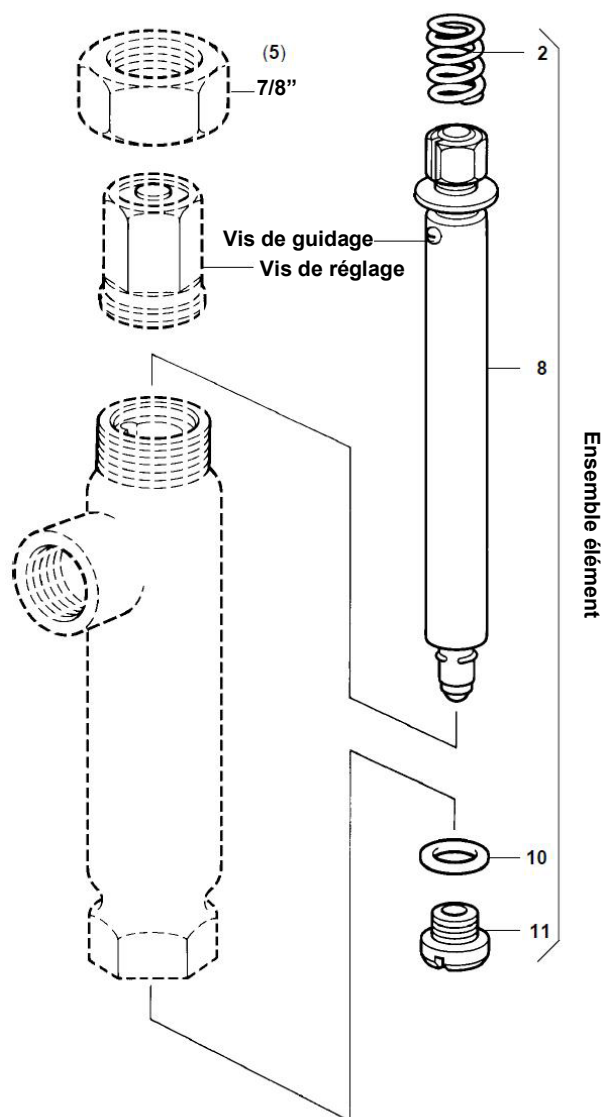
Les pièces de rechange disponibles sont représentées en trait plein. Les pièces en trait interrompu ne sont pas fournies comme pièces de rechange



Pièces de rechange disponibles

Ensemble élément **2, 8, 10, 11**

Utiliser, en cas de commande, les descriptions données ci-dessus et spécifier le type et le DN du purgeur.

Exemple: 1 ensemble élément pour purgeur à dilatation de liquide Spirax-Sarco type N8, 1/2" BSP.

**Couples de serrage recommandés**

Rep.		Ou mm		Nm
5	SP 1 15/32			80 – 85
11			1/2" UNF	30 – 35