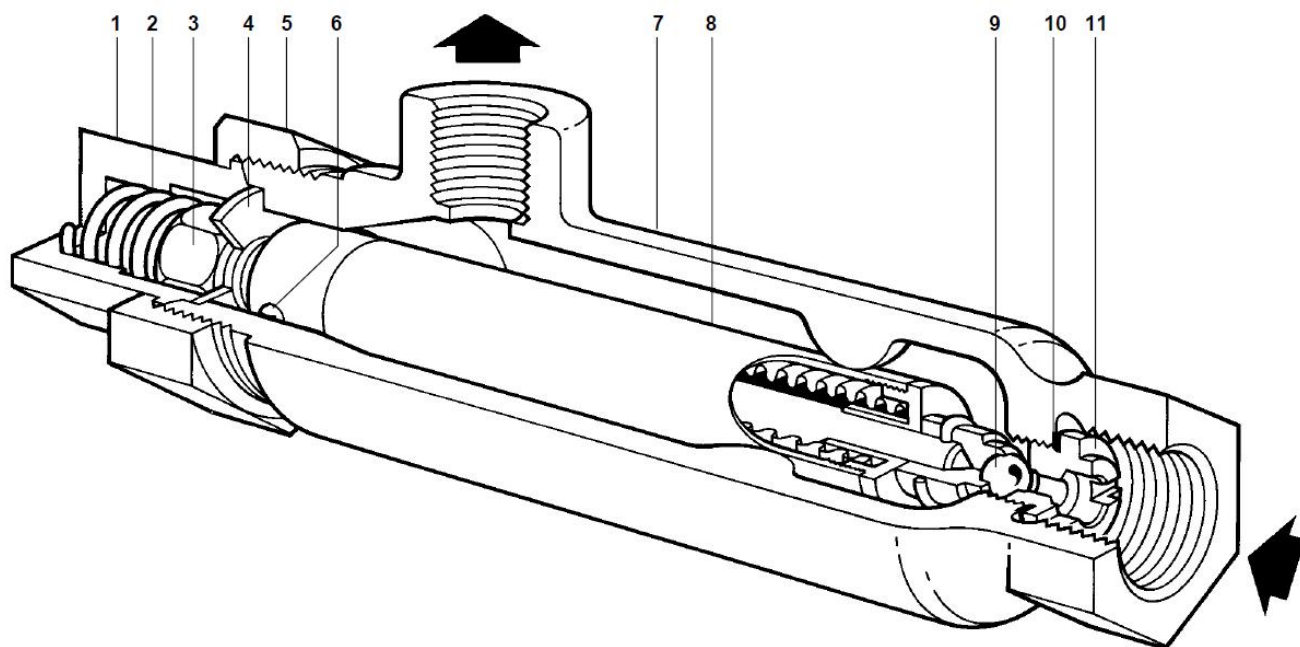


## N8 Purgeur à dilatation de liquide



### Description

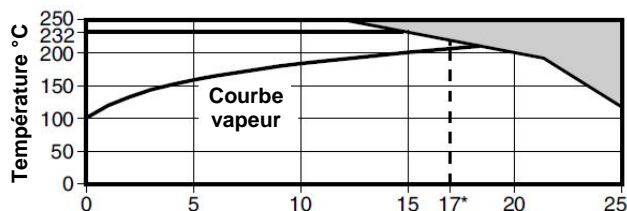
Le purgeur à dilatation de liquide N8 contient un élément rempli d'huile. Le purgeur évacue le condensat à une température fixe facilement réglable entre 60°C et 100°C.


### Diamètres et raccords

½" taraudé BSP. NPT sur demande.

### Limites d'emploi

|                                     |             |
|-------------------------------------|-------------|
| Calcul du corps selon               | PN25        |
| PMA Pression maximale admissible    | 25 bar eff. |
| TMA Température maximale admissible | 250°C       |
| PMO Pression de service maximale    | 17 bar eff. |
| TMO Température de service maximale | 232°C       |
| Pression d'épreuve hydraulique      | 38 bar eff. |



 Le purgeur ne peut être utilisé dans cette zone

\* PMO: Pression maximale de service vapeur saturée.

### Construction

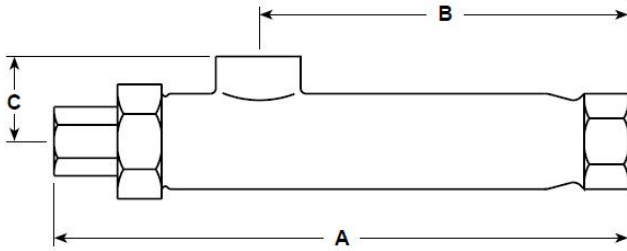
| Rep. | Désignation      | Matière |                     |
|------|------------------|---------|---------------------|
| 1    | Ecrou de réglage | Laiton  | BS EN 12165 CW 617N |
| 2    | Ressort          | Inox    | BS 970 302 S31      |
| 3    | Ecrou            | Laiton  | BS EN 12165 CW 617N |
| 4    | Rondelle         | Laiton  | BS 2870 CZ 108      |
| 5    | Ecrou de blocage | Laiton  | BS EN 12165 CW 617N |
| 6    | Vis de guidage   | Laiton  | BS 2870 CZ 108      |
| 7    | Corps            | Bronze  | BS EN CC 491K       |
| 8    | Élément          | Laiton  |                     |
| 9    | Clapet           | RVS     | AISI 440B           |
| 10   | Joint de siège   | Cuivre  | BS 2870 C102        |
| 11   | Siège            | Inox    | BS 970 431 S29      |

### Certification

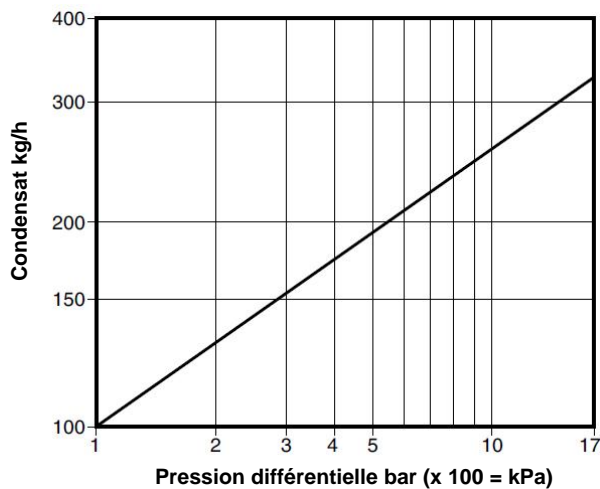
Cet appareil est disponible avec un certificat ' Rapport Test Type'.  
Note: toute demande de certificat doit être clairement spécifiée lors de la commande.

**Dimensions / poids (approximatives) en mm / kg**

| DN   | A   | B   | C  | Poids |
|------|-----|-----|----|-------|
| 1/2" | 215 | 137 | 32 | 1,2   |

**Capacités**

L'abaque ci-dessous montre les débits d'un purgeur N8 don't l'écrou de réglage est dévissé de 3 tours et qui évacue le condensat à 80°C

**Instructions de sécurité, montage et entretien**

Pour plus de renseignements voir la notice de montage et d'entretien (IM-P018-02) fournie avec chaque appareil.

Montage à un niveau inférieur à la sortie de l'appareil à purger, avec la sortie du purgeur dirigée vers le haut.

**Réglage**

Débloquer l'écrou de blocage. A l'aide de l'écrou de réglage (6), la position du clapet peut être réglée par rapport au siège ce qui implique une modification de la température de décharge.

**Spécification**

1 – purgeur à dilatation de liquide type N8 avec température de décharge fixe, 1/2" BSP.

**Pièces de rechange**

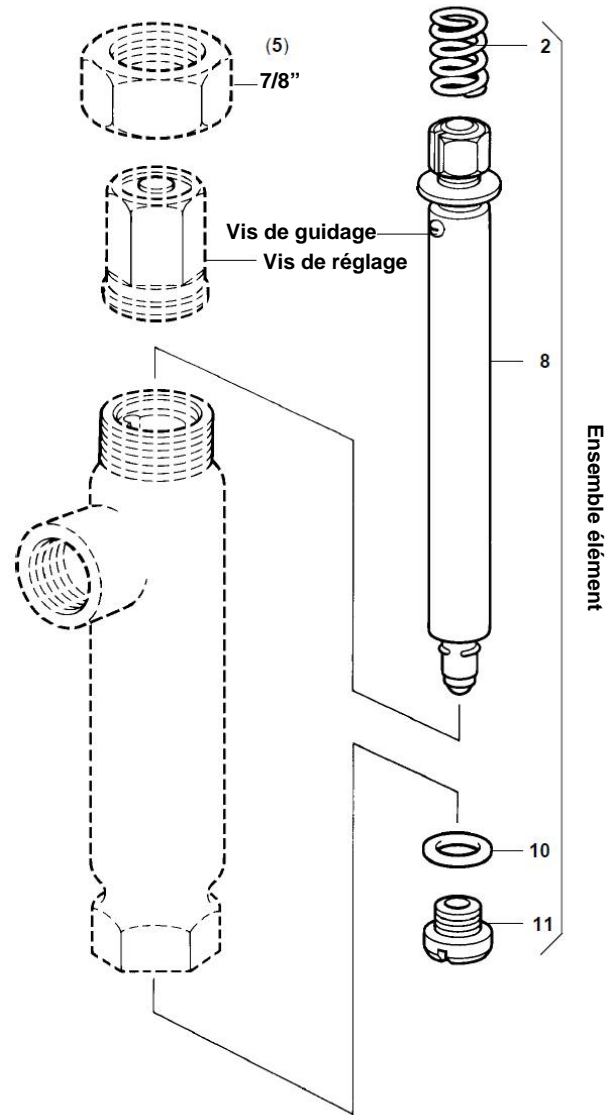
Les pièces de rechange disponibles sont représentées en trait plein. Les pièces en trait interrompu ne sont pas fournies comme pièces de rechange



**Pièces de rechange disponibles**

Ensemble élément 2, 8, 10, 11

Utiliser, en cas de commande, les descriptions données ci-dessus et spécifier le type et le DN du purgeur.

**Exemple:** 1 ensemble élément pour purgeur à dilatation de liquide Spirax-Sarco type N8, 1/2" BSP.

**Couples de serrage recommandés**

| Rep. |  | Ou mm |  | Nm      |
|------|--|-------|---|---------|
| 5    | SP 1   | 15/32 |   | 80 - 85 |
| 11   |  |       | 1/2" UNF  | 30 - 35 |