

MST21 Purgeur thermostatique

Description

Le MST 21 est un purgeur thermostatique démontable, conçu pour les faibles débits de condensat habituellement associés à des applications de traçage. Fabriqué en acier inox, il est résistant à la corrosion et d'entretien simple.

Versions disponibles

MST21	Avec débit standard pour traçage
MST21H	Avec fort débit pour applications spéciales

Nota: En cas de commande, veuillez indiquer le remplissage de la capsule.

Remplissage de la capsule

En standard

Capsule avec un remplissage 'STD' pour une ouverture à une température inférieure de 10 °C à celle de la vapeur saturée.

En option:

Capsule 'SUB' pour une ouverture à une température inférieure de 22°C à celle de la vapeur saturée. Capsule 'NTS' pour une ouverture à une température inférieure de 4 °C à celle de la vapeur saturée.

Normalisation

Cet appareil est conforme à la directive européenne sur les appareils à pression 97/23/EC.

Certification

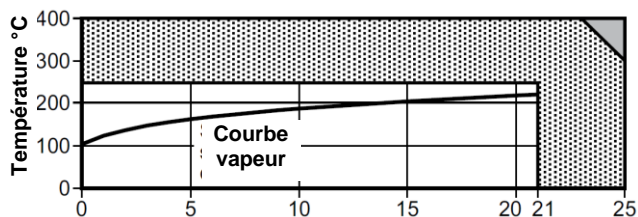
Cet appareil est disponible avec un certificat 'Typical Test Report'.

Note: toute demande de certificat doit être clairement spécifiée lors de la passation de la commande.

Diamètres et raccords

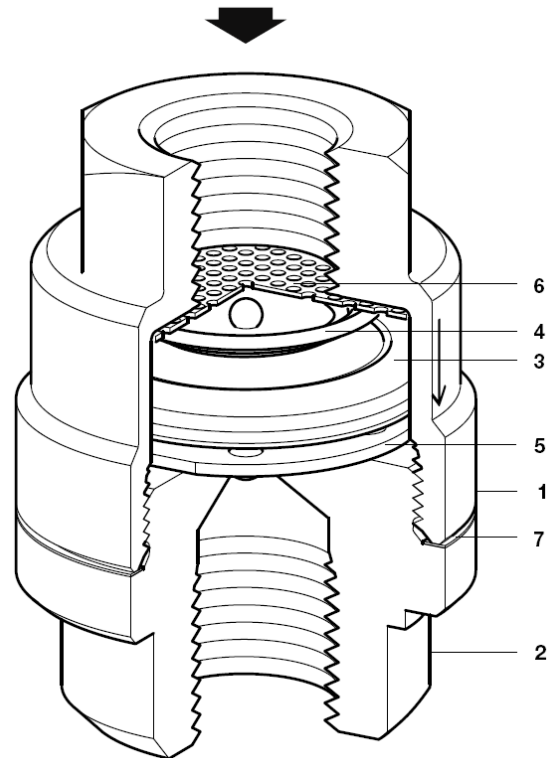
MST21	1/4", 3/8" et 1/2"	Taraudés BSP ou NPT
MST21H	1/2", 3/4" et 1"	Taraudés BSP ou NPT

Limites d'emploi (suivant norme ISO 6552)



- Cet appareil ne doit pas être utilisé dans la zone ombrée
- Risque d'endommager les mécanismes internes à l'usage dans cette zone.

Conditions de calcul du corps	PN25
PMA – Pression maximale admissible	25 bar eff. @ 300°C
TMA – Température maximale admissible	400°C
Température minimale admissible	0°C
PMO – Pression max. de fonctionnement	21 bar eff @ 235°C
TMO – Température max. de fonctionnement	235°C @ 21 bar eff.
Température minimale de fonctionnement	0°C
Pression d'épreuve hydraulique	38 bar eff.

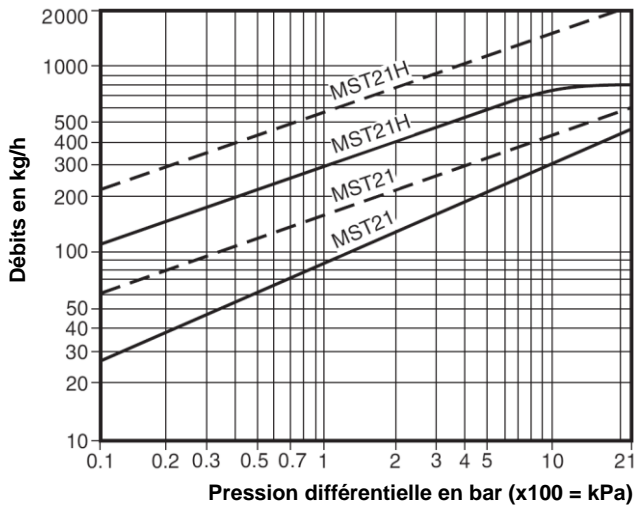


Construction

Rep	Désignation	Matière
1	Corps	Acier inox ASTM A743 CF16Fa (303)
2	Couvercle	Acier inox 420A UGIMA AISI 420
3	Capsule	Acier inox
4	Ressort	Acier inox BS 2056 302 S26
5	Plateau	Acier inox BS 1449 304 S16
6	Crépine (0.8mm)	Acier inox ASTM A240 316L
7	Joint	Acier inox BS 1449 305 S15

Note: Les nuances indiquées entre parenthèses sont de proches équivalences.

Débits

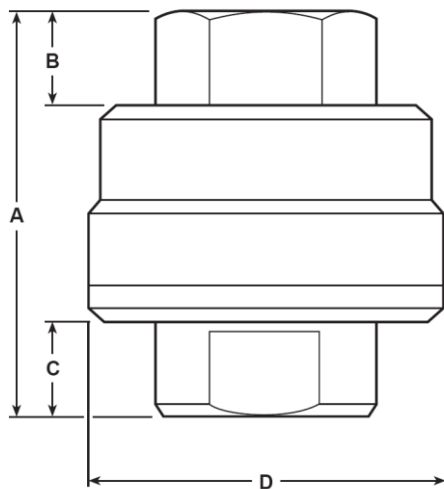


Débit en condensat chaud

Débit en eau froide

Dimensions / poids (approximatifs) en mm et kg

DN	A	B	C	D	kg
1/4"	50.5	8.5	10	45	0.34
1/2"	61.0	12.5	14	45	0.48
3/8"	68.0	14.0	14	45	0.48
3/4"	68.0	14.0	14	45	0.48
1"	75.0	14.0	14	45	0.48



Information de sécurité, installation et entretien

Conseiller les fiches d'installation et d'entretien (IM-P125-07) ajoutées au produit.

Installation:

Ce purgeur a été conçu pour être monté sur une ligne verticale descendante. Cela assurera une vidange automatique à froid en cas de décharge directe à l'atmosphère. Si le purgeur est sur une ligne horizontale, il devra être précédé d'un pot de purge.

Attention:

Le joint de couvercle contient de fines lamelles en acier inoxydable qui peuvent causer des blessures s'il n'est pas manipulé ou déposé avec précaution.

Recyclage:

Ce produit est recyclable sans aucun danger écologique.

Spécification

Exemple: 1 - Purgeur thermostatique MST21 1/4" NPT avec capsule 'STD'.

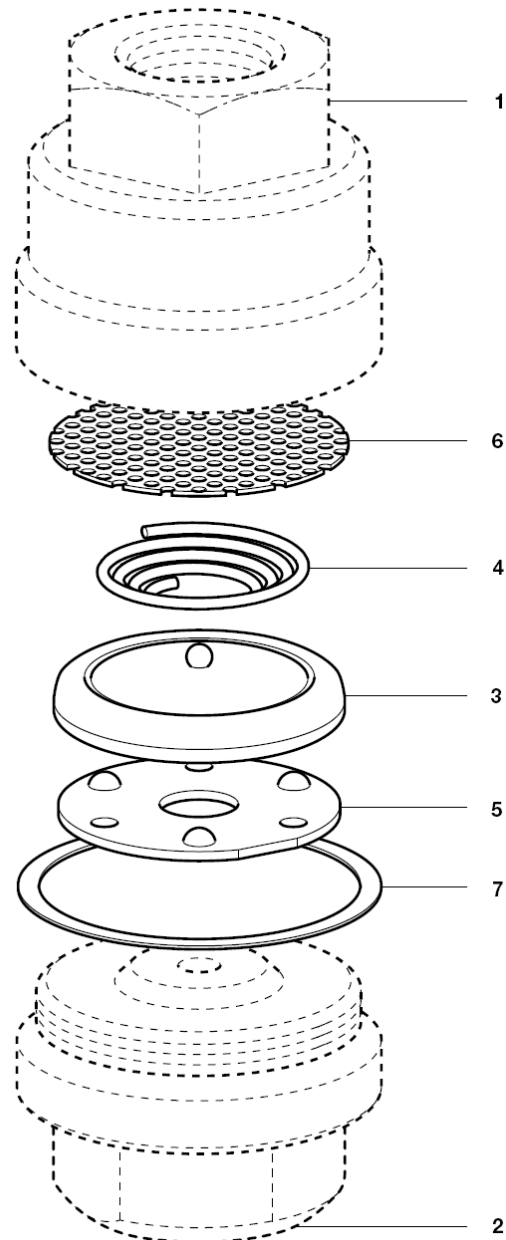
Pièces de rechange

Les pièces de rechange disponibles sont représentées en trait plein. Les pièces en trait interrompu ne sont pas fournies comme pièces de rechange.

Ensemble pièces internes pour MST21 **3, 4, 5, 6, 7**

En cas de commande, utiliser les descriptions données ci-dessus et préciser le type et le diamètre du purgeur.

Exemple: 1 - Ensemble pièces internes pour MST21 1/2" avec capsule STD.



Couples de serrage recommandés

Rep		Nm	
1 et 2	1/4"	22	100 - 110
	1/2"	32	100 - 110
	3/8"	32	100 - 110
	3/4"	36	100 - 110
	1"	41	100 - 110