

Transmetteur DP M610 Série II

Description

Le transmetteur DP M610 séries II reçoit un signal de pression différentielle, provenant de l'élément de mesure primaire, tel qu'un diaphragme ou un débitmètre Gilflo, et le transforme en un signal de sortie analogique 4-20 mA. La version standard est configurée avec un communicateur portable HART® 5.2 qui est superposé au signal de sortie 4-20 mA.

Le manifold 3 voies, monté sur le transmetteur, fait office d'une part, d'obturateur secondaire et, d'autre part, de robinet d'équilibre lors de la vérification et l'ajustage du point zéro du transmetteur DP.

Le transmetteur DP M610 séries II comprend deux éléments:

- Un transmetteur de pression différentielle de haute précision (0,1 %).
- Un manifold 3 voies en acier carbone.

Nota : Le manifold 3 voies est déjà monté sur le transmetteur.

Raccordements

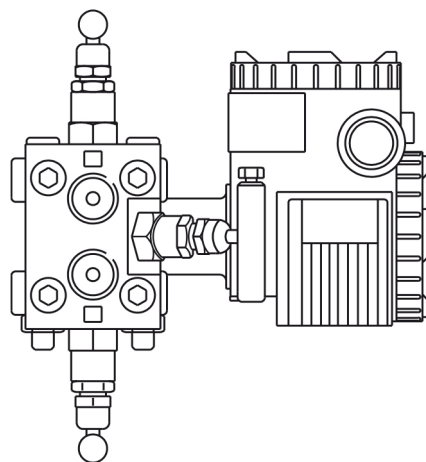
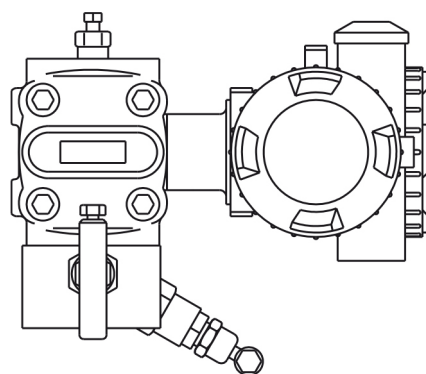
Le manifold 3 voies est muni de deux connexions taraudées ½" NPT, distance entre axes 54 mm.

Raccordements électriques

Fiches taraudées ½" NPT x 1,5 (Adaptateur M20 fourni)

Données techniques

Plage de mesure	Minimum : 0-1326 mm H2O (0-13kPa) Maximum : 0-13256 mm H2O (0-130 kPa)
Signal de sortie	4-20 mA dc et protocole HART® 5.2
Alimentation	16 V à 45 Vdc (pour application non certifié) 16 V à 28 Vdc (pour E Ex ia 11c T4/T5 Ga)
Limites de pression	-1 à 140 bar eff.
Limites de température	Ambiance : -40°C à +85°C (standard) Processus : -40°C à +100°C
Précision	±0,1% de la plage calibrée (y compris linéarité, hystérésis et répétabilité)
Construction	Corps : Acier inox
	Diaphragmes : Acier inox austénitique 316L
	Manifold 3 voies : Acier carbone
	Remplissage liquide : Huile au silicone
Sécurité intrinsèque	ATEX Ex II 1GD - E Ex ia 11c T4/T5 Ga Ex ia 111C T100°C/T135°C Da
Degré de protection	IEC IP67 (NEMA 6/6P)
Émissions EMC	BS EN 61326 : 1997



Nota : Si les communicateurs HART® sont requis pour des applications de sécurité intrinsèque, des barrières doivent être utilisées pour transmettre le signal HART®.

Étalonnage

Lors de la livraison, le transmetteur M610 est étalonné pour le débit maximum spécifié lors de la commande.

Toutefois, si les conditions de service devaient se modifier, la plage de mesure peut être réétalonnée entre les limites suivantes :

Minimum : 0 - 1326 mm H₂O (0-13kPa)

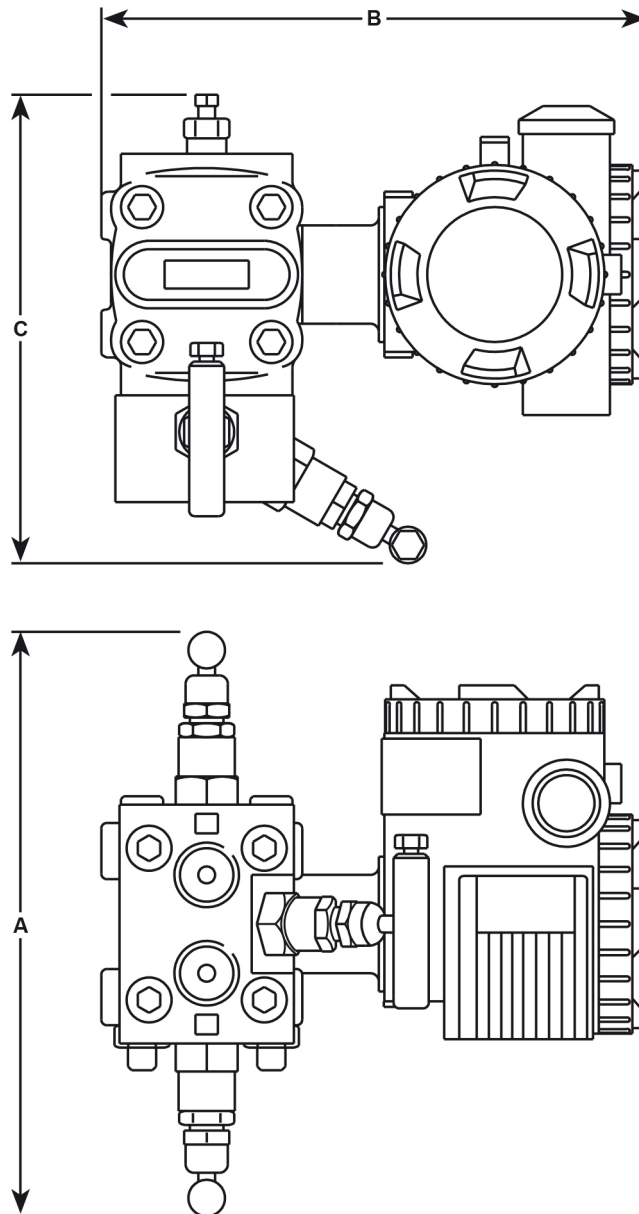
Maximum : 0 - 13256 mm H₂O (0-130kPa)

Voir la notice de montage et d'entretien, fournie avec chaque appareil.

Installation

De plus amples détails sont donnés dans la notice de montage et d'entretien fournie avec chaque transmetteur DP M610 séries II.

Dimensions (approximatives) en mm



A	B	C	Poids transmetteur DP	Poids manifold 3 voies	Poids M610 (complet)
220	193	175	6,5 kg	1,0 kg	7,5 kg

Équipements associés

- Débitmètre à diaphragme.
- Débitmètre Gilflo.