

KX31 / KX33 Vanne de régulation en fonte

Description

Les KX sont des vannes à deux voies qui peut être commandée par un thermostat autonome.

Versions disponibles

KX 31 Vanne 2 voies taraudés, simple siège, normalement fermée

KX 31 Vanne 2 voies à brides, simple siège, normalement fermée

Options

KX31B et KX33B : avec orifice de fuite fixe pour eau.

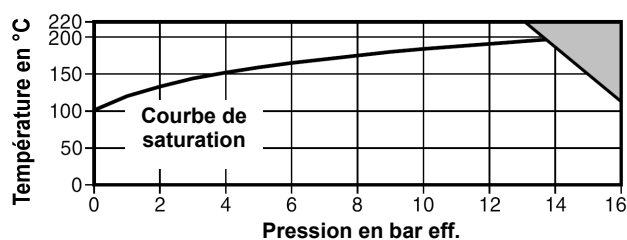
Normes:

Ce produit est entièrement conforme aux conditions de la directive Européenne (PED) et porte le marquage CE s'il y a lieu.

Certification:

Ces produits sont disponibles avec Rapport Test Type, à spécifier lors de la commande.

Limites d'emploi



Le produit ne doit pas être utilisé dans cette zone

Calcul du corps selon	PN16
Pression de calcul maximale	16 bar eff. @ 120°C
Température de calcul maximale	220°C @ 13 bar eff.
Température de calcul minimale	-10°C
Température de service maximale	220°C
Température de service minimale	0°C
Pression d'épreuve hydraulique	24 bar eff.

Pression différentielle maximale

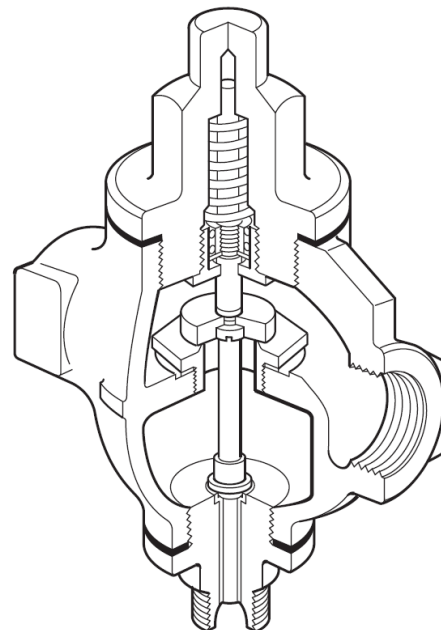
DN	15	20	25	32	40	50
KX31/KX33	12,0	7,0	3,5	2,3	1,7	1,1

Diamètres et raccordements

KX 31: ½, ¾, 1, 1¼, 1½ et 2: taraudés BSP T Rp (ISO 7-1) ou NPT.

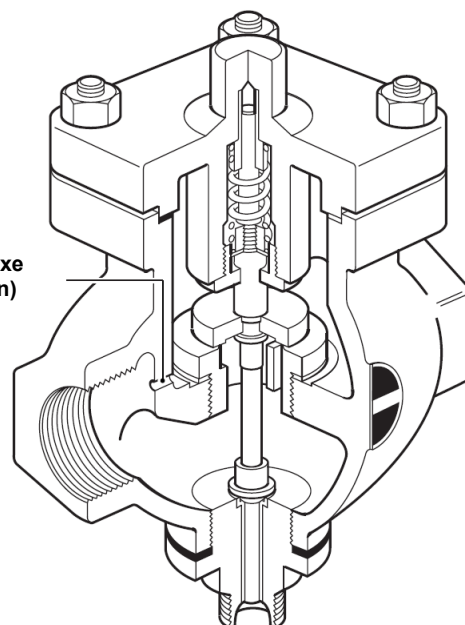
KX 33: DN 15,20,25,32,40 et 50: à brides EN 1092 PN16.

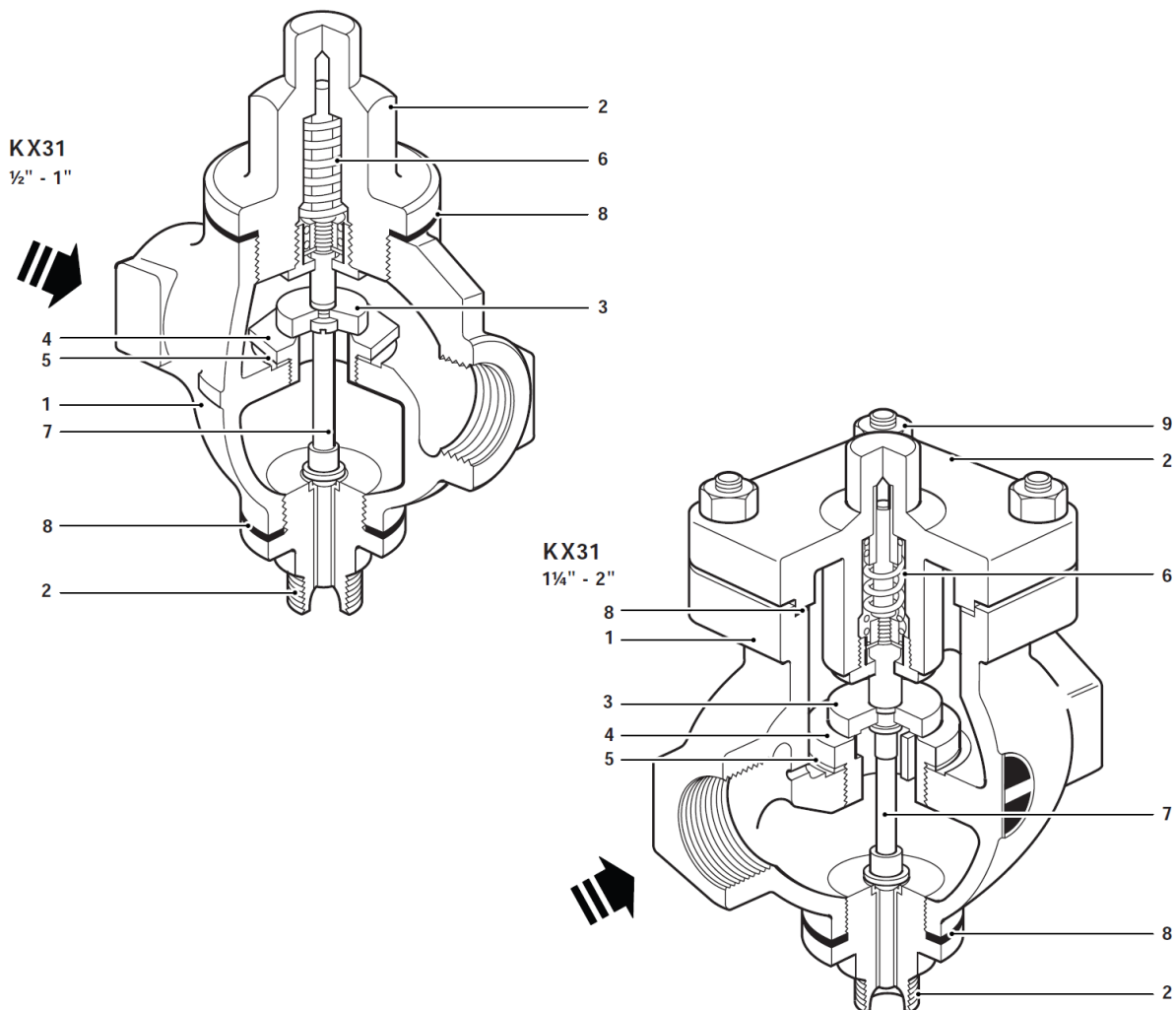
KX31
½" - 1"



KX31
1¼" - 2"

Fuite fixe
(option)



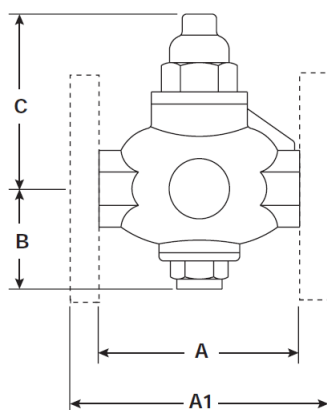
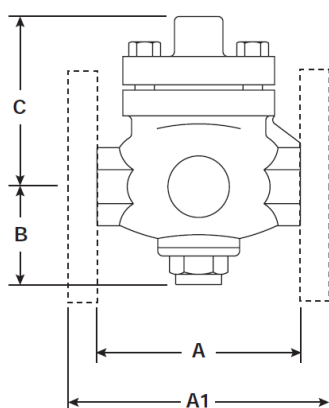


Construction

Rep	Sésignation	Matière	
1	Corps	Fonte	DIN 1691 GG25
2	Couvercle	Fonte	DIN 1691 GG25
3	Clapet	Inox	BS 970 431 S 29
4	Siège	Inox	BS 970 431 S 29
5	Joint siège	DN15 – DN25 DN32 – DN50	Acier doux Graphite renforcé inox BS 1449 CS 4
6	Ressort de rappel	Inox	BS 2056 302 S 26
7	Tige	Laiton	BS 2874 CZ 121
8	Joint de couvercle	Graphite renforcé inox	
	Goujons couvercle	Acier	BS 4439 Gr. 8.8
9	Ecrous couvercle	DN32 – DN40 DN50	Acier – M10 Acier – M12 BS 3692 Gr. 8 BS 3692 Gr. 8

Dimensions (approximatives) en mm

NPT / BSP		PN16					Poids en kg	
DN	A	A1	B	C			KX31	KX33
15	90	130	68	106			1,5	3,4
20	104	150	68	106			1,8	4,4
25	136	160	80	108			3,3	5,8
32	144	180	80	112			5,3	8,9
40	150	200	90	112			6,4	11,1
50	180	230	100	112			7,9	13,1

KX31 & KX33
DN15 - DN25KX31 & KX33
DN32 - DN50**Valeurs Kv**

DN	15	20	25	32	40	50
Kv	2,90	4,64	9,80	16,48	23,70	34,0

Pour conversion: $Cv(US) = 1,156 \times Kv$ $Cv(UK) = 0,963 \times Kv$

Capacités

Débits de vapeur: TI-GCM-08

Débits d'eau: TI-GCM-09

Instructions de sécurité, montage et entretien

Pour de plus amples informations, se reporter à la notice de montage et d'entretien fournie avec chaque vane.

Montage sur tuyauterie horizontale avec élément moteur vertical sous la ligne.

Spécification

1 vane de régulation 2-voies, normalement fermée, corps en fonte, Spirax Sarco type KX31 1/2" BSP.

Pièces de rechange

Les pièces de rechange disponibles sont représentées en trait plein. Les pièces en trait gris ne sont pas fournies comme pièces de rechange.

KX 31/33

Ensemble siège et clapet **A1,D1,E,J,F,L1**

Jeu de joints (DN15-25) **L1,L2,E**

Jeu de joints (DN32-50) **E,L1,L2,B,U,C**

Jeu de goujons et écrous de chapeau **S (jeu de 4)**

En cas de commande

Utiliser les descriptions données ci-dessus dans la colonne "pièces de rechange" et spécifier le type et le diamètre de la vane.

Exemple: 1 ensemble siège et clapet pour vane de régulation Spirax Sarco type KX 31, 1/2" BSP

