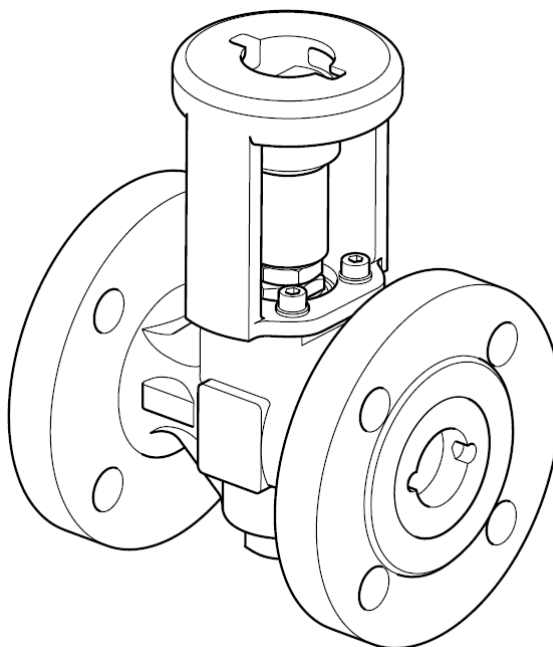


KBV21i / KBV40i Vanne de désembouage



Description

Les KBV21i et KBV40i sont des vannes à tournant sphérique à passage réduit en acier carbone avec des sièges en carbone renforcé PTFE et un mécanisme à clé en acier inoxydable. Deux types de clés sont vendues en option et sont disponibles comme suit :

- Clé avec une longueur standard.
- Clé avec une extension 'T' lorsque l'accessibilité de la vanne est limitée.

Pour être en conformité avec les réglementations de chaudière, la clé ne peut pas être enlevée lorsque la vanne est ouverte.

Nota : Ces deux types de clés sont vendues séparément. Il est recommandé d'acheter la clé avec extension 'T' pour les vannes en DN50 et DN65.

Standards

Ces appareils sont conformes aux exigences de la Directive de la Norme européenne 2014/68/EU des équipements à pression et portent le marquage si requis.

Le montage ISO est en accord avec la norme ISO 5211.

Le dispositif antistatique est conforme aux normes ISO 7121 et BS 5351.

Certification

Ces appareils sont disponibles avec un certificat matière EN 10204 3.1.

Nota : toute demande de certificat/inspection doit être clairement spécifiée lors de la passation de la commande.

Diamètres et raccords

DN25, DN32, DN40, DN50 et DN65

Brides selon PN40 (F4), PN40 (BS) ou ASME (ANSI) B 16.5
Classe 300.

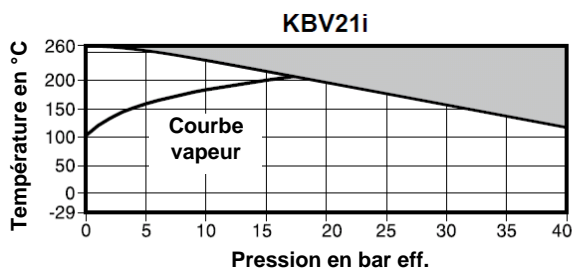
Options – brides disponibles

Bride	Face à face	Epaisseur de la bride
PN40 (F4)	DIN3002 F4	EN1092 Part 1
PN40 (BS)	BS2080	EN1092 Part 1
ASME (ANSI) 300	ASME B 16.10	ASME B 16.5

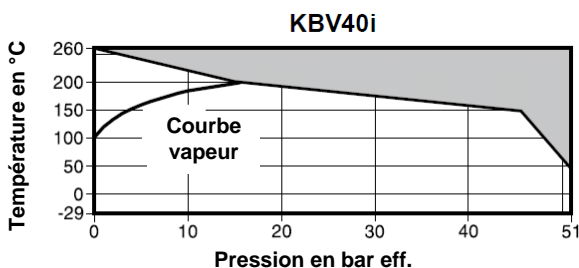
Construction

Corps & insert	Acier carbone zingué	ASTM A216 WCB
Bourrage	R-PTFE antistatique	
Sphère & orifice d'évent	Inox austénitique	AISI 316
Tige	DN65	Inox austénitique AISI 316
	DN25-*DN50	Inox martensitique AISI 420
Sièges	Acier carbone & graphite renforcé PTFE	

Limites d'emploi



Cet appareil ne doit pas être utilisé dans la zone ombrée



Cet appareil ne doit pas être utilisé dans la zone ombrée

KBV21i

Calcul du corps selon	PN40
PMA Pression maximale admissible	40 bar eff. @ 120°C
TMA Température maximale admissible	260°C @ 0 bar eff.
Température minimale admissible	-29°C
PMO Pression de service maximale vapeur saturée	17,25 bar eff.
TMO Température de service maximale	260°C @ 0 bar eff.
Température de service minimale	
Note : contactez Spirax Sarco pour des températures plus basses	-29°C
Δ PMX la pression différentielle maxi est limitée au PMO	
Pression d'épreuve hydraulique	60 bar eff.

KBV40i

Calcul du corps selon	ASME 300
PMA Pression maximale admissible	51 bar eff. @ 38°C
TMA Température maximale admissible	260°C @ 0 bar eff.
Température minimale admissible	-29°C
PMO Pression de service maximale vapeur saturée	17,25 bar eff.
TMO Température de service maximale	260°C @ 0 bar eff.
Température de service minimale	
Note : contactez Spirax Sarco pour des températures plus basses	-29°C
Δ PMX la pression différentielle maxi est limitée au PMO	
Pression d'épreuve hydraulique	76,5 bar eff.

Valeurs Kvs

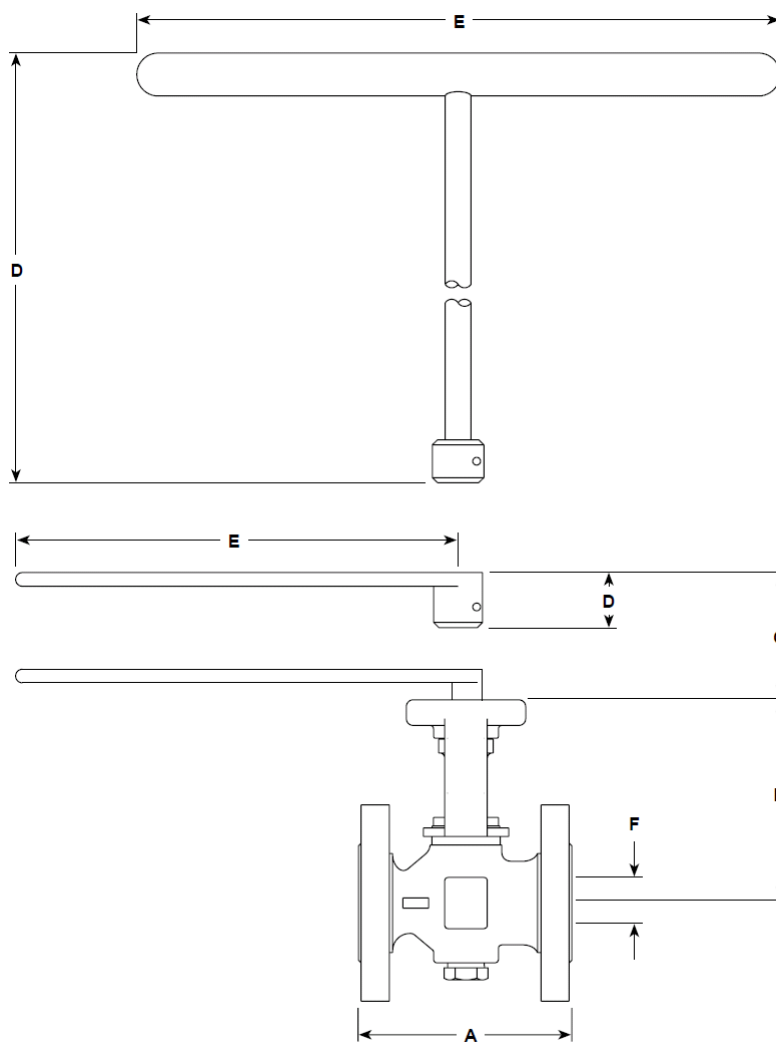
DN	DN25	DN32	DN40	DN50	DN65
Valeur Kvs	30	40	81	103	197

Spécification

Vanne de désembouage avec clé en acier inoxydable, à brides selon EN 1092, PN40, sièges en graphite renforcé PTFE.

Exemple de commande

1 – Vanne de désembouage, Spirax – Sarco, type KBV21i DN40, à brides selon EN1092 PN40 (BS) avec clé standard.



Dimensions / poids (approximatives) en mm / kg

DN	Brides	A	B	C	D	E	F	Poids
DN25	F4	125	119	35			19	3,9
	BS	165	119	35			19	4,1
	A300	165	119	35			19	4,3
DN32	F4	130	130	35			25	5,3
	BS	178	130	35			25	5,7
	A300	178	130	35			25	5,5
DN40	F4	140	131	35			30	6,7
	BS	190	131	35			30	7,1
	A300	190	131	35			30	8,0
DN50	F4	150	139	35			37	9,0
	BS	216	139	35			37	9,9
	A300	216	139	35			37	10,1
DN65	F4	170	140	35			50	12,4
	BS	241	140	35			50	13,9
	A300	241	140	35			50	15,0
Clé standard					32	258		0,4
Clé avec extension "T"					500	375		0,9

Pièces de rechange – DN25 à DN50

Les pièces de rechange disponibles sont représentées en trait plein. Les pièces en trait interrompu ne sont pas fournies comme pièces de rechange. Afin d'assurer un bon fonctionnement de l'appareil et de maintenir sa garantie, utiliser uniquement des pièces de rechange d'origine Spirax Sarco. Avant d'entreprendre tout programme d'entretien, observer les 'Informations de sécurité' données au Chapitre 1 de la notice de montage et d'entretien (IM-P405-48) fournie avec chaque appareil.

Pièces de rechange disponibles

Sièges, joint torique de l'insert et joints d'étanchéité de tige

5, 6, 9, 10

Outil d'insert - nécessaire pour le démontage de l'insert (2)

Non montré

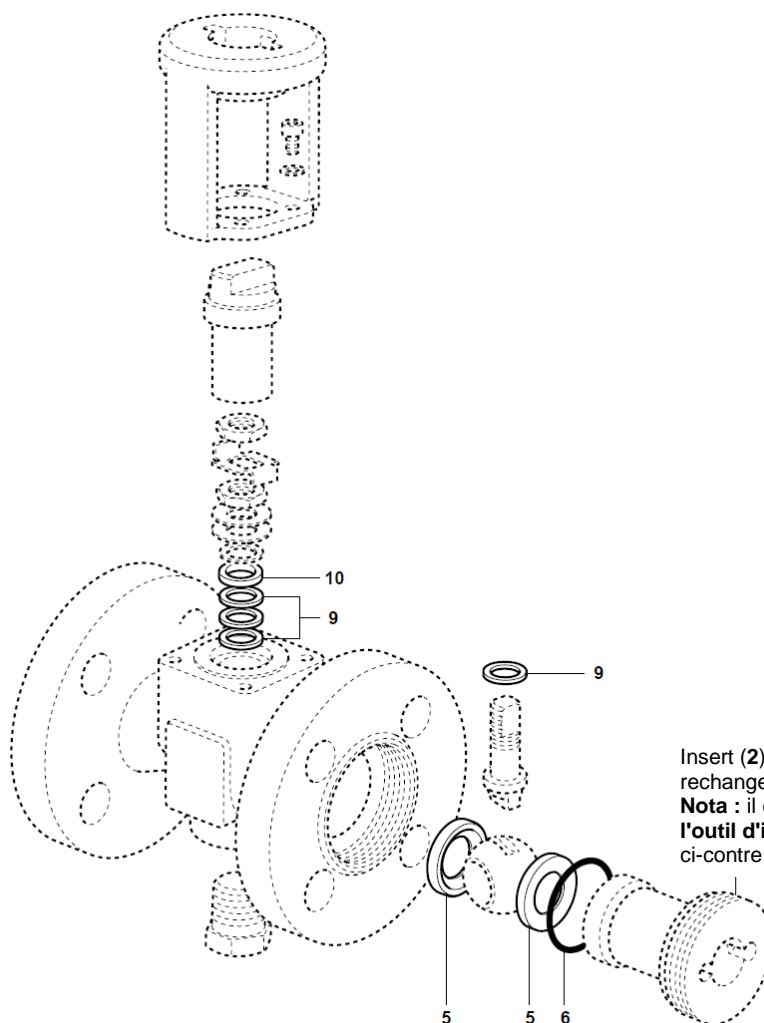
Nota : Les pièces de rechange sont communes pour les vannes KBV21i et KBV40i.

Attention : L'orifice de l'évent dans la sphère doit être sur le côté amont de la vanne.

En cas de commande

Toujours utiliser la description donnée dans la colonne ci-dessus 'Pièces de rechange disponibles' et spécifier la taille et le type de vanne.

Exemple : 1 - Jeu de joints, joint torique d'insert et joints d'étanchéité de tige pour une vanne d'extraction de fond Spirax Sarco KBV21i en DN50



Insert (2) n'est pas une pièce de rechange disponible.
Nota : il est nécessaire de commander l'outil d'insert listé dans le tableau ci-contre pour le démontage.

Pièces de rechange – DN65

Les pièces de rechange disponibles sont représentées en trait plein. Les pièces en trait interrompu ne sont pas fournies comme pièces de rechange. Afin d'assurer un bon fonctionnement de l'appareil et de maintenir sa garantie, utiliser uniquement des pièces de rechange d'origine Spirax Sarco. Avant d'entreprendre tout programme d'entretien, observer les 'Informations de sécurité' données au Chapitre 1 de la notice de montage et d'entretien (IM-P405-48) fournie avec chaque appareil.

Pièces de rechange disponibles

Sièges, joint torique d'insert, joint torique de siège, joint torique de tige, joint d'étanchéité inférieur de tige et garnitures d'étanchéité supérieures de tige	5, 6, 7, 8, 11, 12
--	--------------------

Outil d'insert - nécessaire pour le démontage de l'insert (2)	Non montré
---	------------

Nota : Les pièces de rechange sont communes pour les vannes KBV21i et KBV40i.

Attention : L'orifice de l'évent dans la sphère doit être sur le côté amont de la vanne.

En cas de commande

Toujours utiliser la description donnée dans la colonne ci-dessus 'Pièces de rechange disponibles' et spécifier la taille et le type de vanne.

Exemple : 1 - Jeu de joints, joint torique d'insert, joint torique de siège, joint torique de tige, étanchéités inférieures de tige et garnitures d'étanchéité supérieures de tige pour une vanne d'extraction de fond Spirax Sarco KBV40i en DN65

