

HP45 Purgeur bimétallique

Description

Le purgeur HP45 est un purgeur bimétallique en acier forgé, spécialement conçu pour les purges de ligne vapeur haute pression et haute température.

Ces purgeurs, spécialement conçus pour la vapeur haute pression, sont dotés d'une protection interne contre l'érosion en acier inoxydable et peuvent être réparés en ligne. Ils fonctionnent sans perte de vapeur et permettent, lors de la mise en service, une évacuation rapide de l'air, des gaz non condensables ainsi que de grandes quantités de condensat froid.

Normalement ouvert en cas de défaillance, il est équipé d'un clapet de retenue, d'une crépine incorporée et d'un dispositif de réglage extérieur de la température d'évacuation du condensat.

Standards

Ce produit est entièrement conforme aux exigences de la Directive pour Equipements sous Pression 2014/68/EU.

Certification

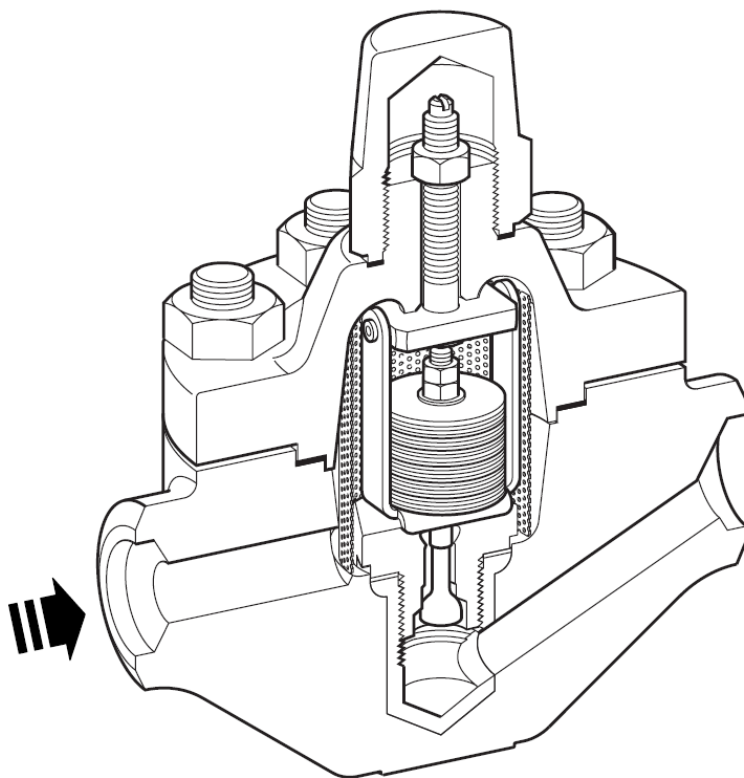
Cet appareil est disponible avec certificat suivant EN 10204 3.1.

Tous les certificats doivent être demandés lors de la passation de la commande.

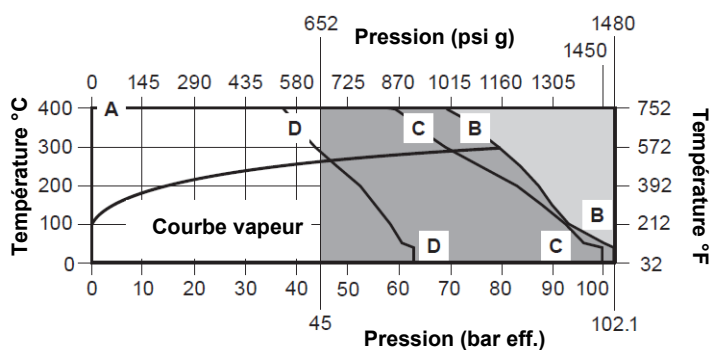
Diamètres et raccordements

1/2", 3/4" et 1" Taraudés BSP T Rp (ISO 7-1) / NPT, socket weld suivant ANSI B 16.11 et butt weld suivant ANSI B 16.25.

DN15, DN20 et DN25 à brides PN63, PN100 ou ASME 600.



Limites d'emploi



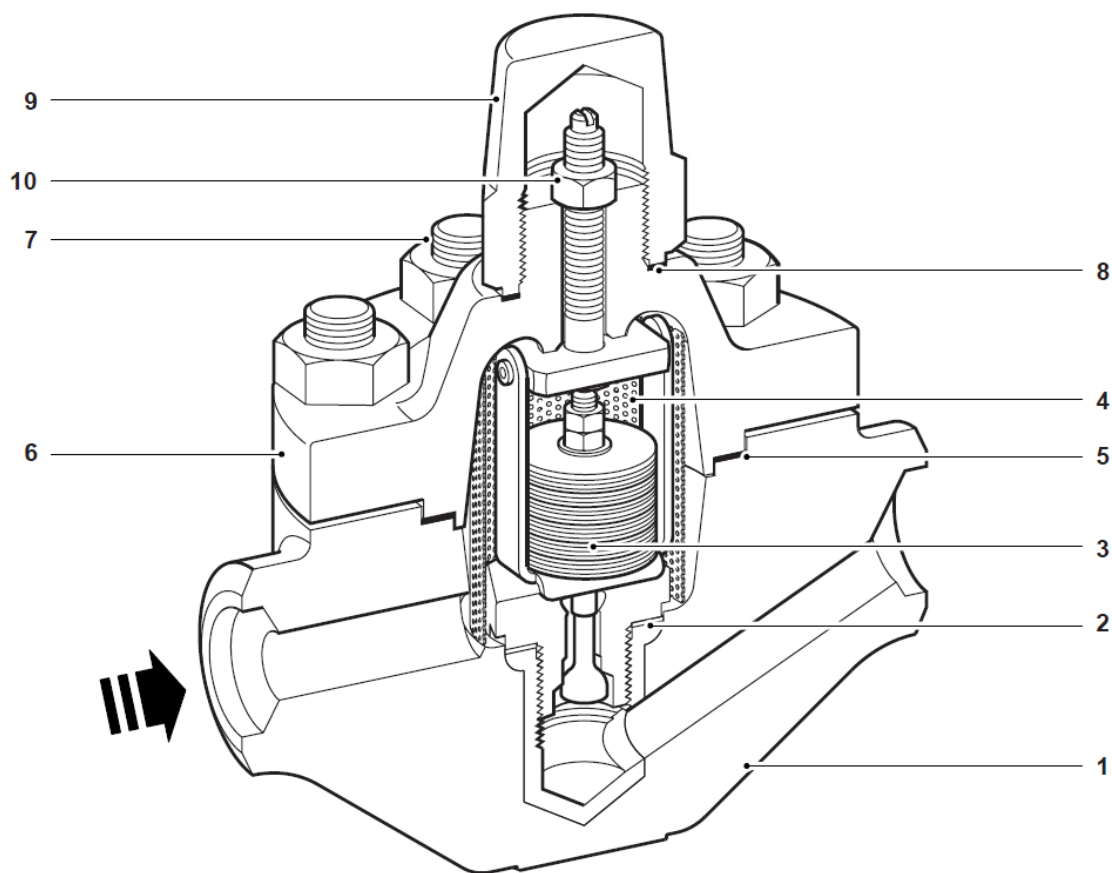
Cet appareil ne doit pas être utilisé dans la zone ombrée.

En cette zone les organes internes peuvent être abîmés.

A - B - B A brides ASME 600, taraudés BSP T Rp (ISO 7-1) / NPT, embouts à souder SW et BW
A - C - C A brides selon PN100
A - D - D A brides selon PN63

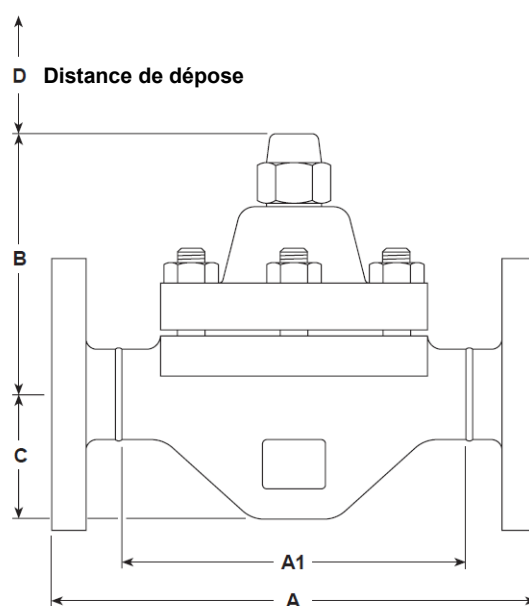
Calcul du corps	Classe 600 suivant ANSI B16.34
PMA Pression maximale admissible	102 bar eff. @ 38°C
TMA Température maximale admissible	425°C @ 57,5 bar eff.
Température minimale admissible	0°C
PMO Pression maximale en service	45 bar eff. @ 425°C
TMO Température maximale en service	425°C @ 45 bar eff.
Température minimale en service	0°C
Nota: pour des températures inférieures, consulter Spirax Sarco	
Pression minimale en amont pour opération correcte	15 bar eff.
ΔPMX La contrepression pour un fonctionnement correct ne doit pas excéder 90% de la pression amont	
Le produit peut être utilisé en toute sécurité dans des conditions de vide complet	
Pression d'épreuve hydraulique	166 bar eff

Construction



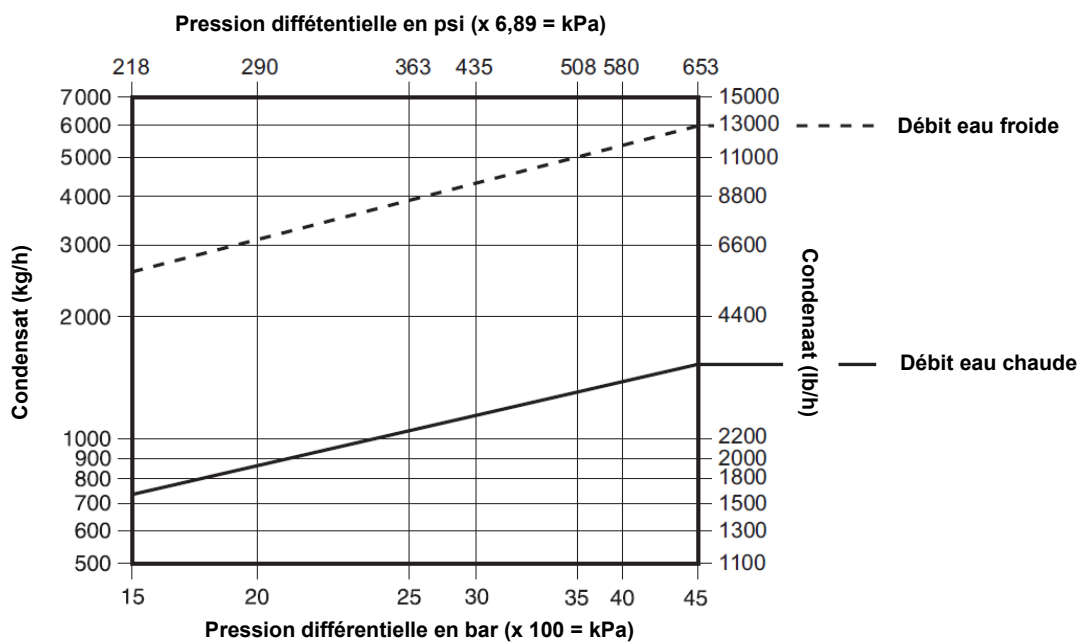
Rep.	Désignation	Matière	Norme
1	Corps	Acier	ASTM A105N
2	Joint de siège	Acier inox	AISI 304
3	Elément bimétallique	Acier inox	-
4	Crépine	Acier inox	AISI 304L
5	Joint de couvercle	Spirale en acier inox et le graphite	
6	Couvercle	Acier	ASTM A105N
7	Goujons de couvercle	Acier	ASTM A193 Gr.B7-
	Ecrous de couvercle	Acier	ASTM A194 Gr. 2H
8	Joint de bouchon	Acier inox avec graphite renforcé	
9	Bouchon	Acier	ASTM A105
10	Contre-écrou	Acier	-

Dimensions/poids (approximatives) en mm et kg



DN		A	A1	B	C	D	Poids
1/2" 3/4" 1"			160				6,5
DN15	PN63/PN100						11,0
	ASME 600						9,5
DN20	PN63/PN100	235		124	58	150	11,5
	ASME 600						10,0
DN25	PN63/PN100						12,0
	ASME 600						10,5

Débits



Sécurité, installation et entretien

Pour d'amples détails, voir les instructions de montage et d'entretien qui sont fournies avec le purgeur (IM-P623-03).

Recyclage

Ce produit est recyclable. Il n'y a aucun danger écologique si des précautions sont prises pour l'élimination de ce produit.

Spécification

Exemple: -Purgeur bimétallique de Spirax-Sarco type HP45 ½" socket weld.

Pièces de rechange

Les pièces de rechange disponibles sont représentées ci-dessous. Il n'y a pas d'autres pièces de rechange.

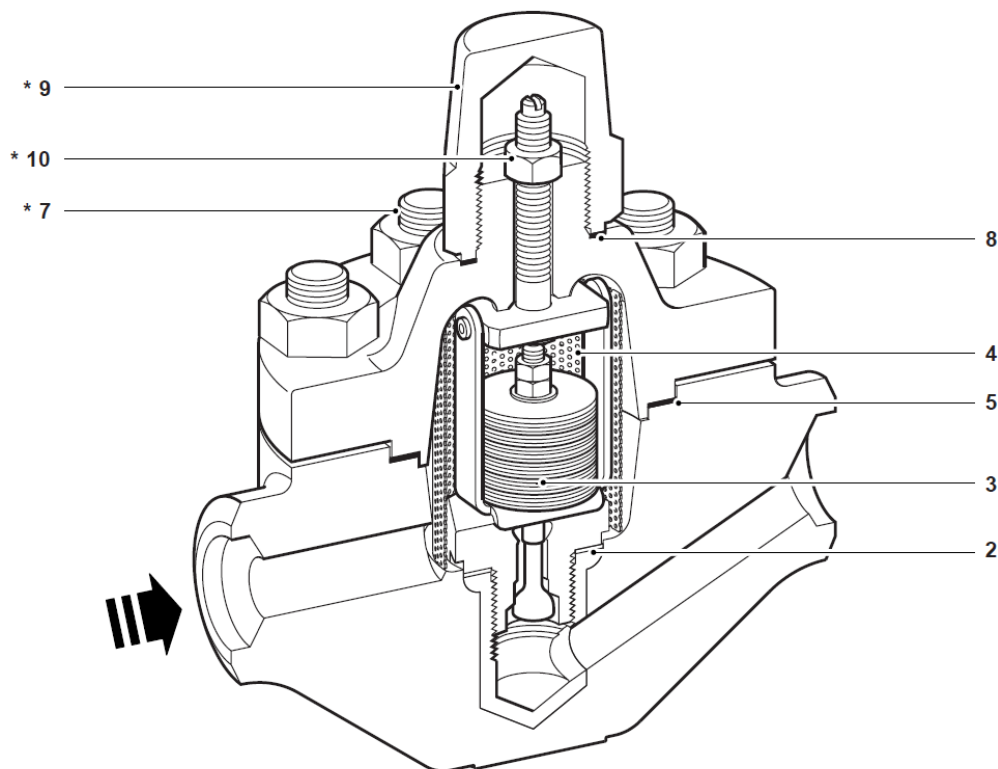
Pièces de rechange disponibles

Ensemble élément bimétallique	2, 3, 4, 5, 8
Couvre joint (paquet de 3)	5
Jeu de joints	2, 5, 8
Crépine	4

En cas de commande



Utiliser la description donnée ci-dessus et spécifier le type et le diamètre du purgeur.

Exemple: 1- Ensemble élément bimétallique pour purgeur Spirax-Sarco type HP45 1"



* Les pièces 7, 9 et 10 ne sont pas disponibles comme pièces de rechange.

Couples de serrage recommandés

Rep..		ou		Nm
3	36 A/F			120 - 132
7	22 A/F			70 - 77
9	29 A/F			80 - 88
10	13 A/F			5