

HM34 Purgeur à flotteur inversé ouvert

Description

Le HM34 est un purgeur à flotteur inversé ouvert en acier avec des raccords en ligne pour montage horizontal.

Standards

Cet appareil est conforme à la Directive européenne sur les appareils à pression 97/23/CE (PED).

Certification

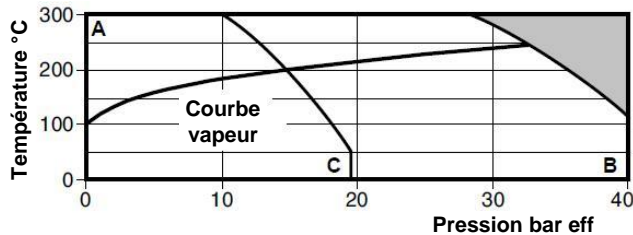
Sur demande ce purgeur peut être fourni avec Rapport Test Type.

Nota : toute demande de certificat/inspection doit être clairement spécifiée lors de la passation de la commande..

Diamètres et raccords

1/2", 3/4" en 1": Taraudés BSP ou NPT
1": SW BS3799 class 3000
DN15, 20 et 25: A brides selon EN 1092 PN40.
Sur demande ASME 150 et 300.

Limites d'emploi



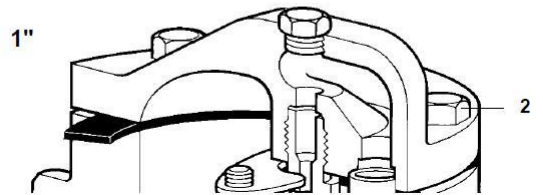
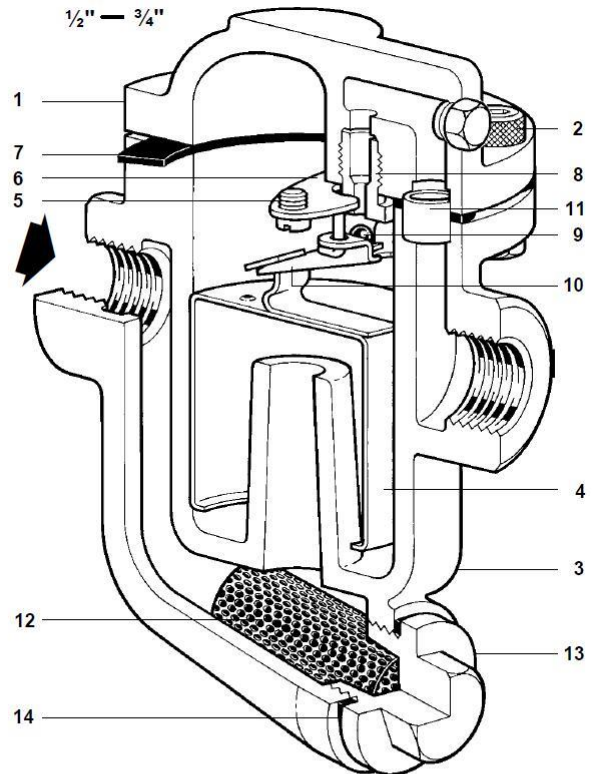
Le purgeur ne doit pas être utilisé dans la zone ombrée.

A - B: Taraudés, SW, Brides EN 1092 PN40 et ANSI 300

A - C: Brides ANSI 150

Calcul du corps selon	PN40
PMA Pression maximale admissible	40 bar eff. @ 120°C
TMA Température maximale admissible	300°C
Température minimale admissible	-10°C
PMO Pression vapeur saturée maximale	32 bar eff.
TMO Température de service maximale	300°C
Température de service minimale	0°C
ΔPMX Pression différentielle maximale	

DN	4 bar	8,5 bar	12 bar	20 bar	32 bar
DN15 - 1/2"	HM34/8	HM34/7	HM34/6	HM34/5	HM34/4
DN20 - 3/4"	HM34/10	HM34/8	HM34/7	HM34/6	HM34/5
DN25 - 1"	HM34/12	HM34/10	HM34/8	HM34/6	HM34/5
Pression d'épreuve hydraulique	60 bar eff.				



Constructie

Rep.	Désignation	Matière	
1	Couvercle	1/2", 3/4"	Acier 1.0460 (C22.8)
		1"	Acier 1.0619 + N
2	Vis de couvercle	1/2", 3/4"	Acier BS 4168 Gr. 8.8
	Boulons	1"	Acier BS 3692 Gr. 8.8
	Ecrous	1/2", 3/4", 1"	Acier BS 3692 Gr. 8.8
3	Corps		Acier 1.0619 + N
4	Flotteur		Inox BS 1449 304 S31
5	Vis de bride d'attache	Inox (M4,5x10)	BS 4183 18/8
6	Bride d'attache		Inox BS 1449 304 S11
7	Joint de couvercle		Graphite exfolié renforcé
8	Siège		Inox AISI 440B
9	Clapet		Inox AISI 440B
10	Levier de clapet		Inox BS 1449 321 S31
11	Tube guide	1/2", 3/4"	Inox BS 970 321 S31
		1"	Inox BS 3605 (CFS) 304 S14
12	Crepine		Inox ASTM A240 316L
13	Bouchon		Acier 1.0460 (C22.8)
14	Joint		Graphite exfolié renforcé

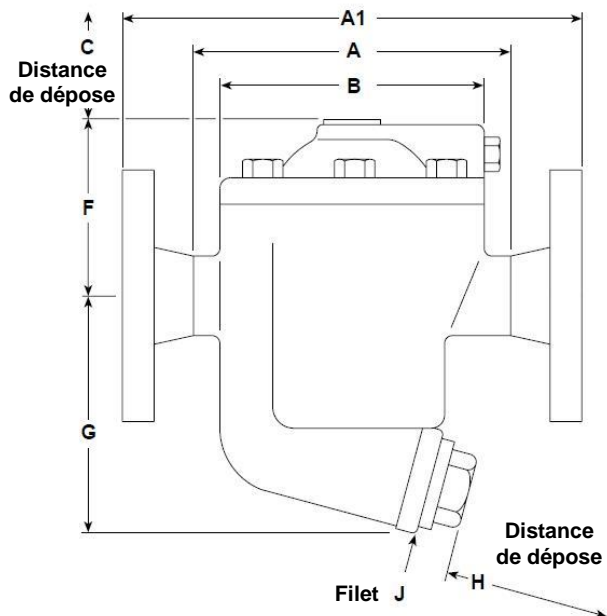
Capacités

Voir TI-P072-02.

Dimensions / poids (approximatives) en mm / kg

Taraudés et SW

DN	A	A1	B	C	F	G	H	J	Poids
1/2"	120	210	105	100	67	89	65	M28	2,6
3/4"	120	210	105	100	88	107	65	M28	4,0
1"	180	230	160	160	145	120	85	M32	10,4



Brides

DN	A	A1	B	C	F	G	H	J	Poids
15	120	210	105	100	67	89	65	M28	4,5
20	120	210	105	100	88	107	65	M28	7,0
25	180	230	160	160	145	120	85	M32	12,0

Sécurité, montage & entretien

Pour de plus amples détails concernant l'installation et la maintenance de ce produit, se reporter aux notices (IM-S003-11) fournies avec l'appareil.

Note d'installation : Le purgeur doit être installé sur une tuyauterie horizontale avec le couvercle à la partie supérieure de façon à ce que le flotteur puisse se déplacer librement dans un plan vertical. Les raccords d'entrée et de sortie doivent être dans un plan horizontal, avec le purgeur sous le point de purge afin d'assurer la conservation d'un point d'eau en partie basse de la conduite d'admission.

Recyclage

Cet appareil est recyclable. Aucun danger écologique n'est envisageable avec le recyclage de ce produit.

Spécification

1 - Purgeur à flotteur inversé ouvert en acier Spirax Sarco type HM34/8 1/2" BSP.

Pièces de rechange

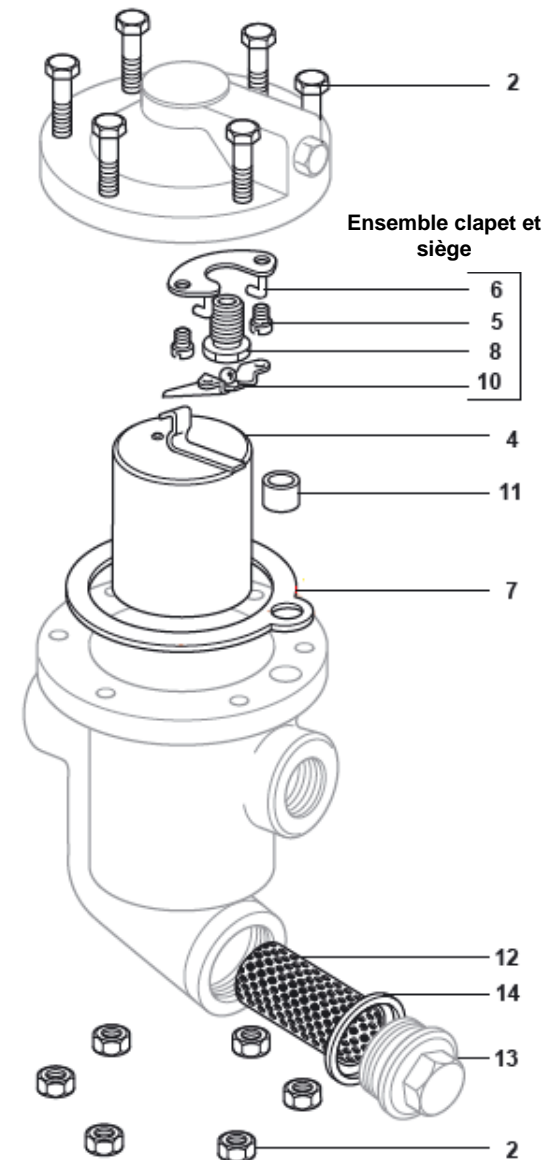
Les pièces de rechange disponibles sont représentées en trait plein. Les pièces en trait interrompu ne sont pas fournies comme pièces de rechange.

Ensemble clapet et siège	5 (2 pièces), 6, 8, 10
Flotteur	4
Joint de couvercle et tube guide	(jeu de 3) 7, 11
Crépine	12
Joint de crépine	(3 pièces) 14
Jeu de boulons et écrous de couvercle	(jeu de 6) 2

En cas de commande, utiliser les descriptions données ci-dessus et spécifier le type et le DN du purgeur.

Exemple :

1 - ensemble clapet et siège pour purgeur HM34/8 DN 15



Couples de serrage recommandés

Rep.		Ou mm	Nm
2	1/2", 3/4"	M8 x 30	25 - 28
	1"	M12 x 45	25 - 28
8	1/2", 3/4"	13	50 - 55
	1"	13	80 - 88
13	1/2", 3/4"	22	90 - 100
	1"	27	125 - 145