

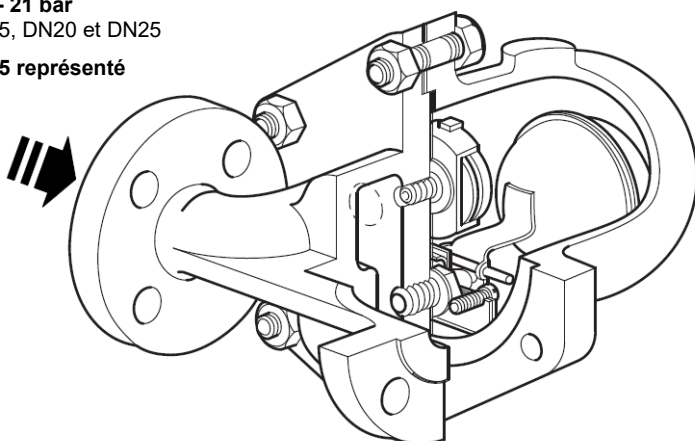
FT46

Purgeur à flotteur fermé - Inox - DN15 à DN50

FT46

4,5 – 21 bar
DN15, DN20 et DN25

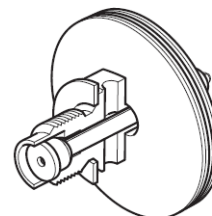
DN15 représenté



FT46

DN15 à DN50

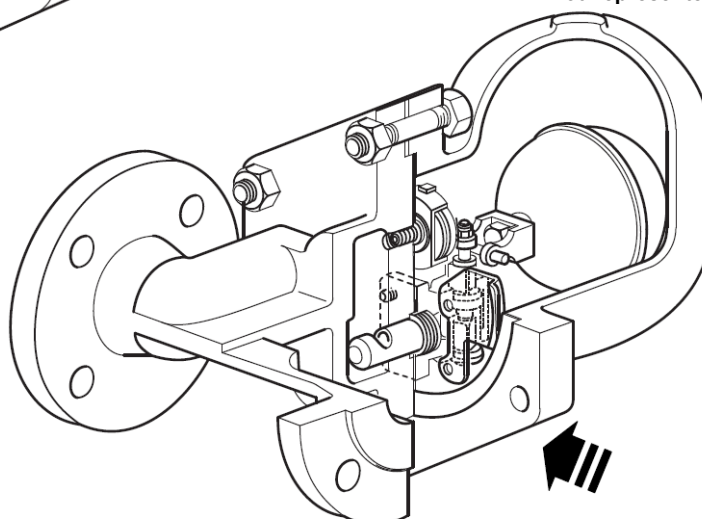
32 bar



FT46

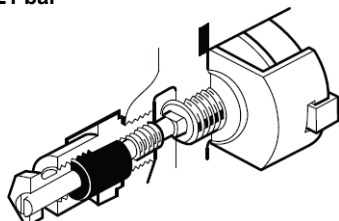
4,5; 10 en 21 bar
DN40 et DN50

DN50 représenté



FT46-C

4,5 – 21 bar



Description

Le FT46 est un purgeur à flotteur fermé avec les internes en acier inox austénitique. Il est équipé d'un purgeur d'air incorporé. Le corps et le couvercle sont réalisés dans une fonderie approuvée par le TÜV. Il est disponible avec des raccords à brides horizontaux et il peut être réparé en ligne. Le sens d'écoulement du fluide est clairement illustré ci-dessus pour la version horizontale.

Event d'air

Le FT46 a une capsule BP99/32 pour une utilisation sur de la vapeur surchauffée à une température de surchauffe de 150°C @ 0 bar eff. Cette valeur diminue avec des pressions élevées.

Un élément bimétal est standard sur les variantes de 32 bar pour être résistant à la surchauffe. C'est aussi disponible sur des autres variantes sur demande. Consultez les limites de températures et pressions sur page 2.

Normalisation

Cet appareil est soumis à la Directive européenne des appareils sous pression 2014/68/EU et porte la marque CE s'il y a lieu.

Certification

Cet appareil est disponible avec un certificat matière EN 10204 3.1. **Nota:** toute demande de certificat/inspection doit être clairement spécifiée lors de la passation de la commande.

Options sur demande

Un **Robinet pointeau manuel** (désigné 'C' sur la nomenclature, c'est à dire **FT46-C**) peut être ajouté au purgeur d'air automatique incorporé, et être utilisé comme **système anti-bouchon de vapeur (SLR)**.

Note: Le SLR et le purgeur d'air bimétal ne peut pas être utilisé ensemble. Des options alternatives peuvent être disponible. Pour plus d'information, nous consulter.

La partie supérieure du couvercle peut être percée et taraudée 3/8" BSP T Rp (ISO 7-1) ou NPT pour permettre l'adjonction d'un tube d'équilibre si demandé lors de la passation de la commande.

La partie inférieure du couvercle peut être percée et taraudée 3/8" BSP T Rp (ISO 7-1) ou NPT pour permettre l'adjonction d'un robinet de vidange si demandé lors de la passation de la commande.

Diamètres et raccordements

DN15, DN20, DN25, DN40 et DN50.

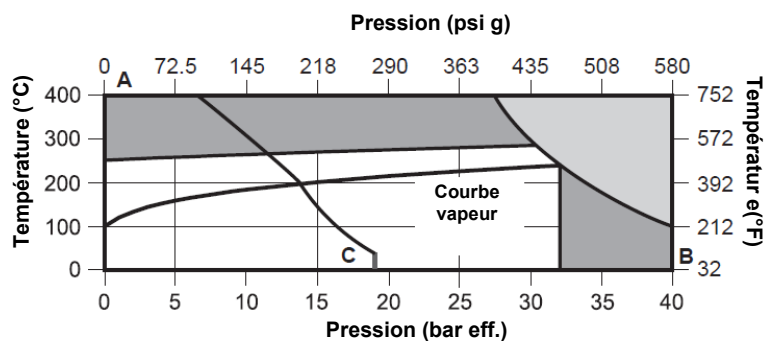
Nota: Le sens d'écoulement du fluide est de gauche à droite pour les DN15 à DN25, et de droite à gauche pour les DN40 et DN50.

En standard: A brides PN40 suivant EN 1092 avec les dimensions face à face en accord avec la norme EN 26554 (séries 1).


Sur demande: A brides ASME (ANSI) B 16.5 Classe 150 et 300 avec les dimensions face à face en accord avec la norme EN26554 – Séries1

Nota: Les brides ASME (ANSI) sont taraudées pour recevoir les écrous et ont un taraudage UNC.

Limites d'emploi



 Cet appareil **ne doit pas être utilisé** dans la zone ombrée

 Cet appareil **ne doit pas être utilisé** dans la zone hachurée sous peine d'endommager les internes.

A – B A brides PN40 suivant EN 1092 et ASME (ANSI) 300.

A – C A brides ASME (ANSI) 150.

Conditions de calcul du corps		PN40
PMA	Pression maximale admissible	40 bar eff. @ 100°C
TMA	Température maximale admissible	400°C @ 27,4 bar eff.
Température minimale admissible		- 10°C
PMO	Pression maximale de fonctionnement sur de la vapeur saturée	32 bar eff. @ 239°C
TMO	Température maximale de fonctionnement	Avec capsule 285°C @ 30,3 bar eff.
		Avec purgeur d'air bimetal 400°C @ 27,4 bar eff.
Température minimale de fonctionnement		0°C

Nota: pour des températures inférieures, consulter Spirax - Sarco

	DN	DN15, DN20, DN25	DN40, DN50
ΔPMX Pression différentielle maximale	FT46-4,5	4,5 bar	4,5 bar
	FT46-10	10 bar	10 bar
	FT46-14	14 bar	-
	FT46-21	21 bar	21 bar
	FT46-32	32 bar	32 bar

Le produit peut être utilisé en toute sécurité dans des conditions de vide complet

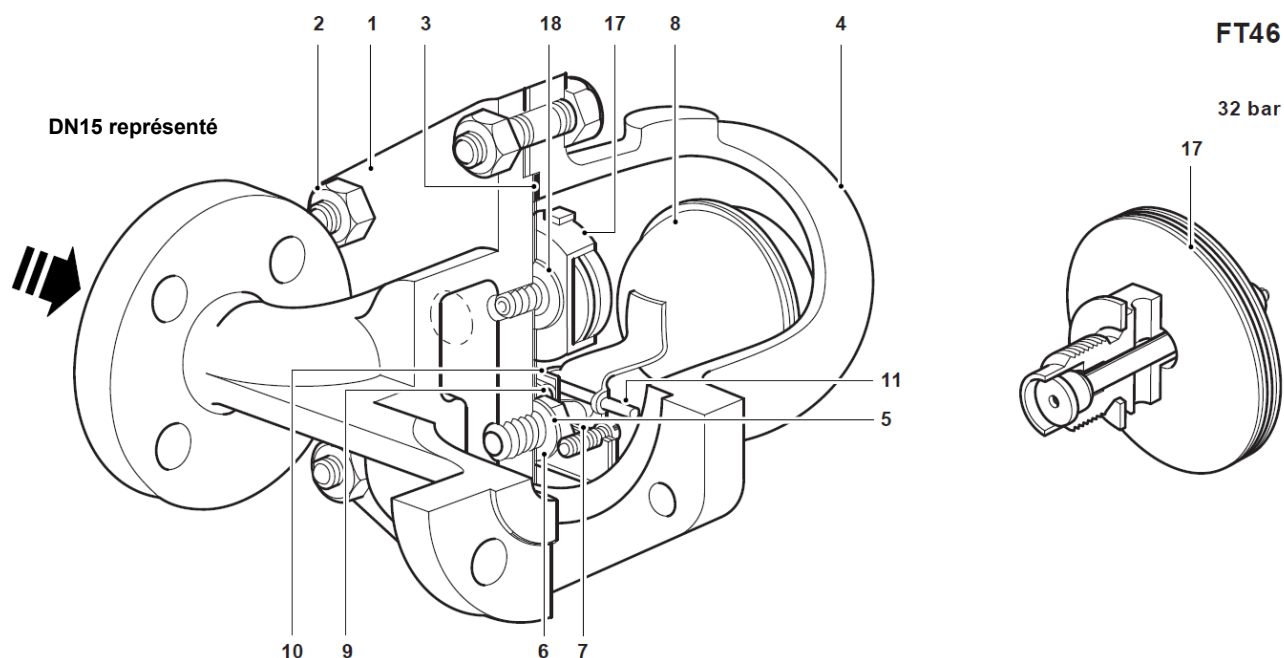
Pression maximale d'épreuve hydraulique 60 bar eff.

Nota: avec les internes montés, la pression d'épreuve ne peut pas excéder : 48 bar eff.

Attention: Ce purgeur ne doit en aucun cas être soumis à une pression supérieure à 48 bar car cela pourrait endommager le mécanisme.

Construction

FT46: 4,5 – 21 bar , DN15, 20 et 25

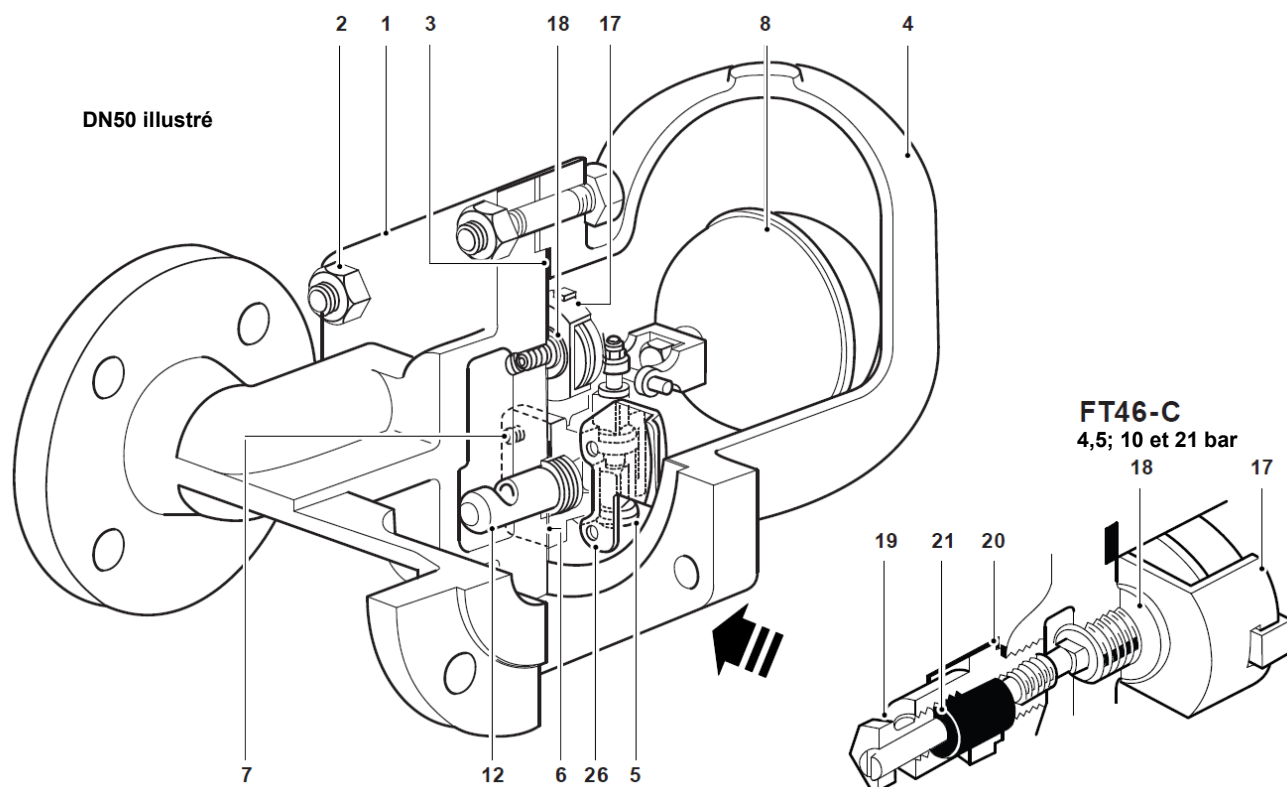


Construction

Rep.	Désignation	Matière	
1	Corps	Acier inox austénitique (316)	1.4408 / C8FM
2	Vis de couvercle	Acier inox austénitique	A2.70
	Ecrous de couvercle	Acier inox austénitique	A4
3	Joint de couvercle	Graphite exfolié renforcé	
4	Couvercle	Acier inox austénitique (316)	1.4408 / CF8M
5	Clapet	DN15, DN20 et DN25 Acier inox	BS 970 431 S29
6	Joint de siège	DN15, DN20 et DN25 Acier inox	BS 1449 304 S11
7	Vis de l'ensemble bride d'attache	DN15, DN20 et DN25 Acier inox	BS 4183 18/8
8	Flotteur et levier	Acier inox	BS 1449 304 S16
9	Support de bride d'attache	DN15, DN20 et DN25 Acier inox	BS 1449 304 S16
10	Bride d'attache	DN15, DN20 et DN25 Acier inox	BS 1449 304 S16
11	Axe	DN15, DN20 et DN25 Acier inox	
12	Défecteur	Acier inox	BS 970 431 S29
17	Ensemble purgeur d'air	Acier inox	
18	Joint de siège du purgeur d'air	Acier inox	BS 1449 409 S19

Construction

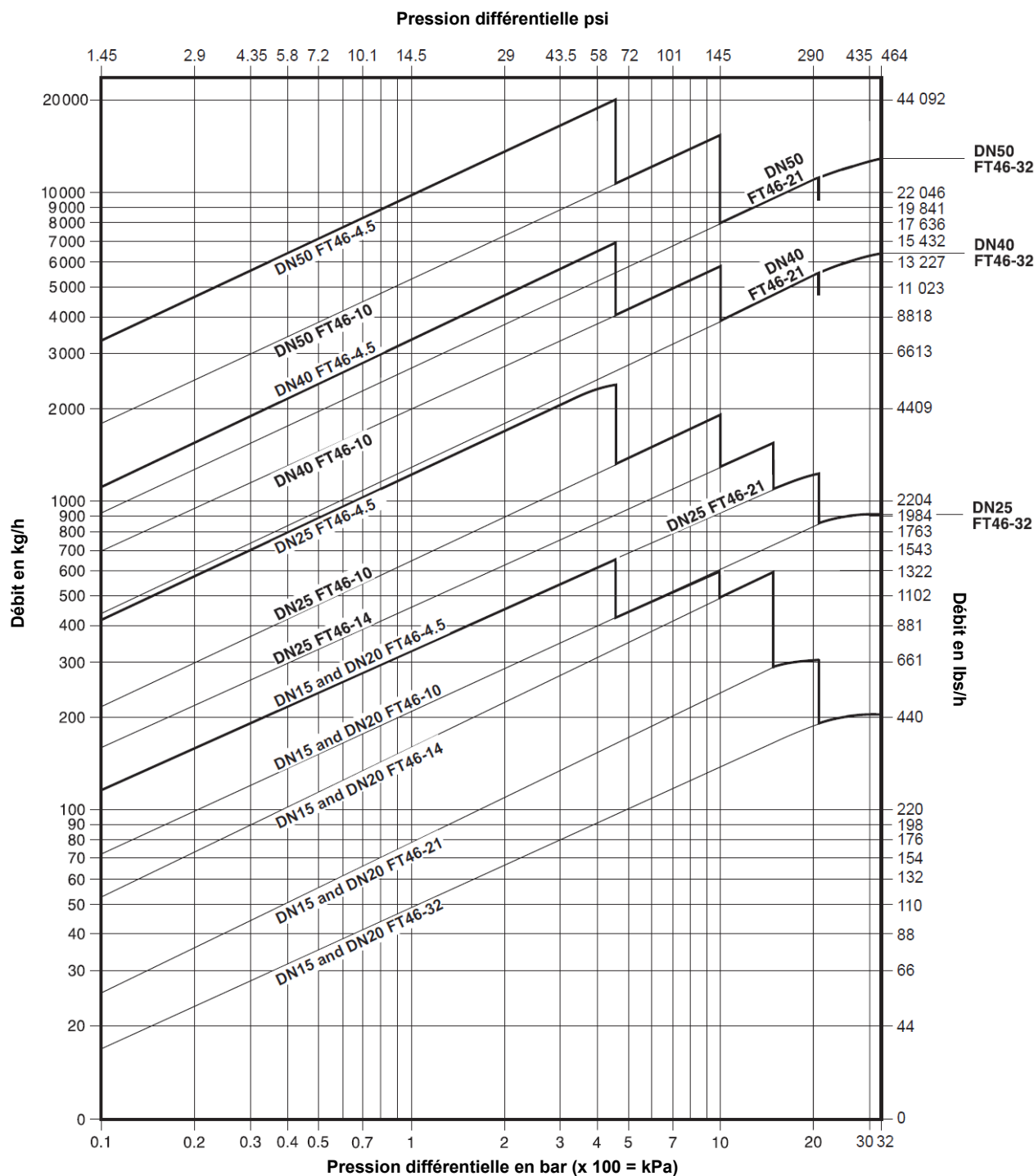
FT46: 4,5 – 21 bar , DN40 et 50



Construction

Rep.	Désignation	Matière	
1	Corps	Acier inox austénitique (316)	1.4408 / C8FM
2	Vis de couvercle	Acier inox austénitique	A2.70
3	Joint de couvercle	Acier inox austénitique	A4
4	Couvercle	Graphite exfolié renforcé	
5	Ensemble clapet principal	Acier inox	1.4408 / CF8M
6	Joint de l'ensemble clapet principal	BS 3146 Pt2 ANC2	
7	Boulons de l'ensemble clapet principal	BS 970 416 S37	
12	Goujons et écrous de l'ensemble clapet	DN40 et DN50	
8	Flotteur et levier	Acier inox	BS 1449 304 S16
17	Défecteur	Acier inox	BS 970 431 S29
17	Ensemble purgeur d'air	Acier inox	
18	Joint de siège du purgeur d'air	Acier inox	BS 1449 409 S19
19	Ensemble SLR	Acier inox	BS 970 303 S31
20	Joint de SLR	Acier inox	BS 1449 304 S11
21	Etanchéité	Graphite	
26	Plateau	DN40 et DN50 uniquement	Acier inox
			BS 1449 304 S16

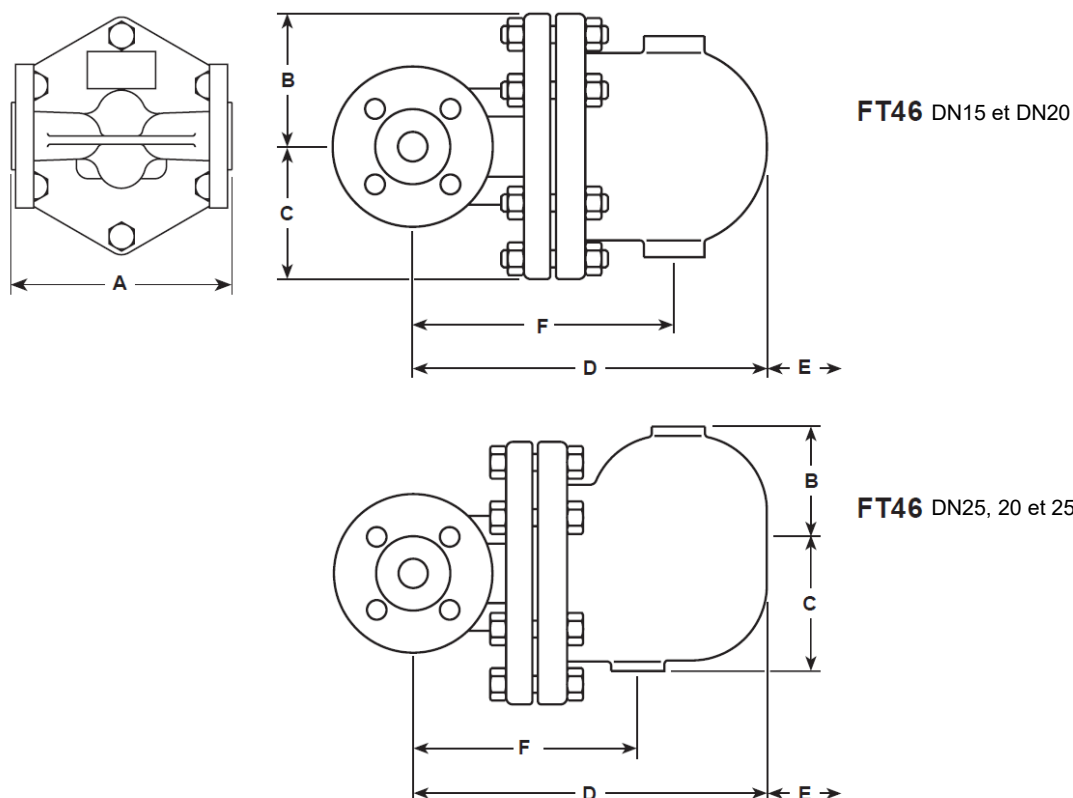
Débits

**Débit additionnel d'eau froide à partir du purgeur d'air thermostatique dans les conditions de démarrage**

Les débits indiqués ci-dessus sont basés sur un refoulement de condensat à température de la vapeur saturée. A plus basse température du condensat et au démarrage, une capacité de débit supplémentaire est possible par le purgeur d'air qui est ouvert. Le tableau suivant donne le débit additionnel minimum d'eau froide à partir du purgeur d'air thermostatique.

ΔP (bar)		0,5	1	2	3	4,5	7	10	14	21	32
		Débit additionnel minimum d'eau froide (en kg/h)									
DN15 et DN20	Jusqu'à 21 bar	450	600	780	1040	1140	1350	1530	1750	2300	-
	32 bar uniquement	170	250	380	520	600	780	860	1140	1170	1200
DN25, DN40 et DN50	Jusqu'à 21 bar	460	680	900	1080	1300	1600	1980	2050	2600	-
	32 bar uniquement	90	120	350	460	600	850	900	1020	1200	1300

Dimensions/poids (approximatifs) en mm et kg



DN	A	B	C	D	E	F	Poids
DN15	150	80	80	215	120	155	10,8
DN20	150	80	80	225	120	165	10,8
DN25	160	115	85	276	170	215	15,0
DN40	230	130	115	326	200	200	33,0
DN50	230	141	123	332	200	225	43,0

Dimensions face à face sont suivant norme EN 26534 (séries 1).

Information de sécurité, installation et entretien

Pour de plus amples détails, voir la notice de montage et d'entretien (IM-S002-30) fournie avec l'appareil.

Nota sur l'installation :

Le FT46 doit être monté avec la direction de l'écoulement du fluide comme indiquée sur le corps et le levier du flotteur en position horizontale pour que celui-ci puisse se déplacer librement verticalement.

Recyclage

Cet appareil est recyclable sans danger écologique.

En cas de commande

Nota : Bien que les FT46 versions 4,5 bar - 21 bar soient montés avec un ensemble de purge d'air à capsule en standard, ils peuvent être fournis avec un ensemble de purgeur d'air bimétallique sur demande.

Exemple : 1 - Purgeur à flotteur fermé Spirax Sarco FT46-21 - DN25, avec le corps et le couvercle en acier inox austénitique et avec un ensemble de purge d'air bimétallique. Raccordements à brides PN40 suivant EN 1092.

Nota : Bien que le FT46 - 32 bar soit monté avec un ensemble de purge d'air bimétallique en standard, il peut être fourni avec un ensemble de purgeur d'air à capsule et un système de anti-bouchon de vapeur sur demande.

Exemple : 1 - Purgeur à flotteur fermé Spirax Sarco FT46-21 - DN25, avec le corps et le couvercle en acier inox austénitique et avec un ensemble de purge d'air à capsule. Raccordements à brides PN40 suivant EN 1092

Pièces de rechange

Les pièces de rechange disponibles sont représentées en trait plein. Les pièces en trait gris ne sont pas fournies comme pièces de rechange.

Pièces de rechange disponibles

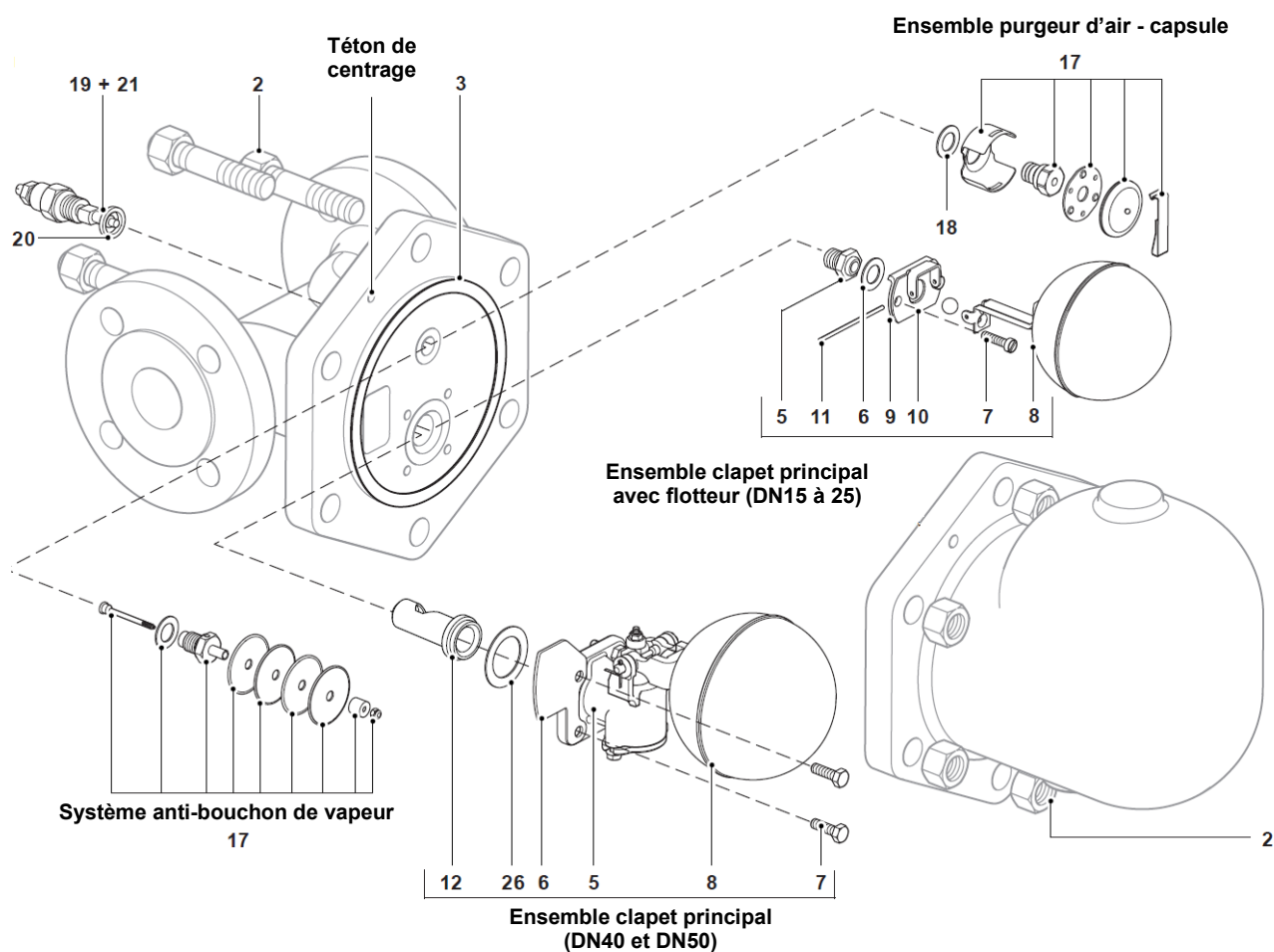
Ensemble clapet principal avec flotteur (DN15, DN20 et DN25)	5, 6, 7, 8, 9, 10, 11
Ensemble clapet principal (DN40 et DN50)	5, 6, 7, 12, 26
Flotteur (DN40 et DN50)	8
Ensemble purgeur d'air (bimetal, capsule)	17, 18
Système SLR et purgeur d'air (FT46-C)	17, 18, 19, 20, 21
Jeu complet de joints (paquet de 3 jeux)	3, 6, 18, 20, 21

Nota: Rep. 12 (Déflecteur) est utilisé uniquement sur les DN40 et DN50.



En cas de commandé

Utiliser les descriptions données ci-dessus dans la colonne "Pièces de rechange" et spécifier le type et le diamètre du purgeur, incluant la plage de pression.

Exemple: 1 – Ensemble purgeur d'air à capsule pour purgeur à flotteur fermé FT46-4,5 DN25.



Couples de serrage recommandés

Rep	DN	 ou 	mm	N m
2	DN15, 20 et 25	17 s/p	M10 x 60	19 – 22
	DN40	19 s/p	M16 x 85	60 – 66
	DN50	24 s/p	M16 x 85	80 – 88
5	DN15, 20 et 25	17 s/p		50 – 55
7	DN15, 20 et 25		M5 x 20	2,5 – 2,8
	DN40	10 s/p	M6 x 20	10 – 12
	DN50	13 s/p	M8 x 20	20 – 24
17		17 s/p		50 – 55
19		22 s/p		50 – 55