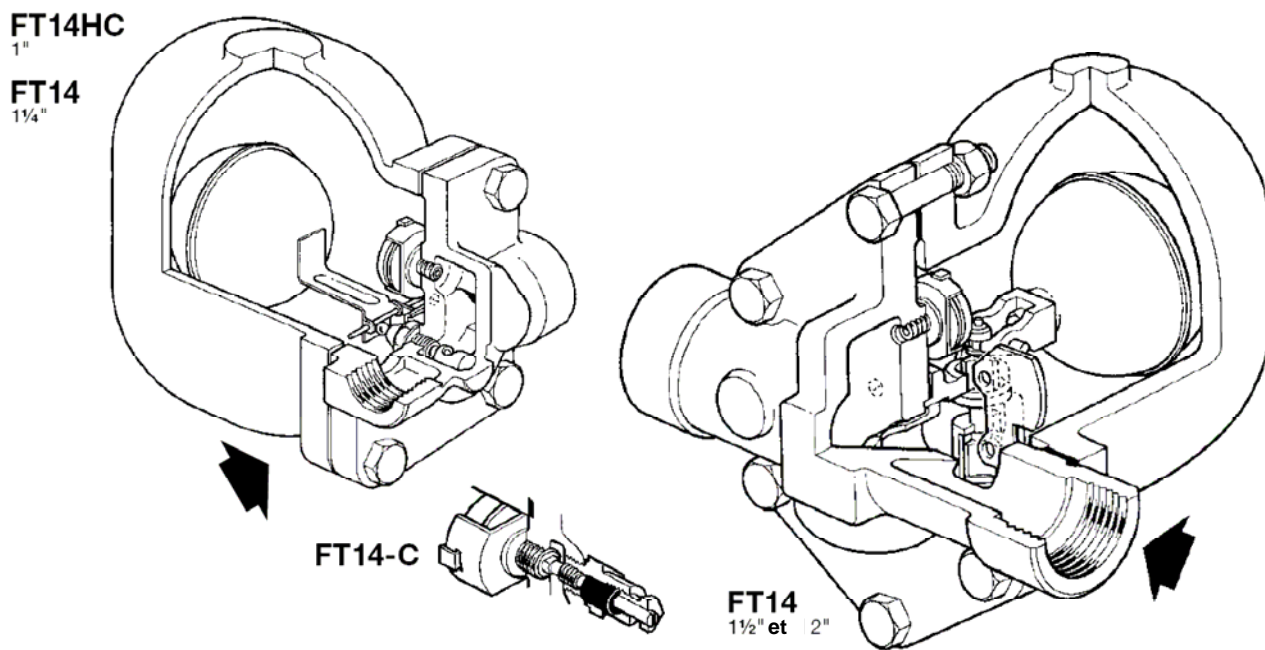


FT14 / FT14HC Purgeur à flotteur fermé (1"HC, 1"1/4, 1"1/2 et 2")



Description

Le **FT14** et **FT14HC** sont des purgeurs à flotteur fermé avec le corps en fonte et muni d'un purgeur d'air thermostatique incorporé. Il est uniquement disponible avec des raccords horizontaux taraudés. Il peut être réparé en ligne. Le sens d'écoulement du fluide est indiqué par la flèche de coulée sur le corps.

Types disponibles

FT14 Standard: 1¼", 1½" et 2"

Note: Ces purgeurs sont disponibles avec un mécanisme jusqu'à 4,5; 10 ou 14 bar (Δ PMX)

FT14HC Haute capacité: uniquement en 1"

Capsule

Comme élément thermostatique, la capsule BP99/32 est utilisée.

Cette capsule résiste à une surchauffe de 150°C à 0 bar eff. et de 50°C à 32 bar eff.

Options (à spécifier lors de la commande)

Vanne manuelle de bypass (**FT14-C**). Cette option prévient les bouchons "vapeur". (steam lock release - SLR)

Trou taraudé 3/8" BSP ou NPT au dessus du corps, pour connexion d'un tuyau d'équilibrage. A spécifier lors de la commande.

Trou taraudé 3/8" BSP ou NPT en dessous du corps, pour connexion d'un tuyau de décharge.

Directives

Conforme à la Directive Européenne sur les Appareils soumis à pression 97/23/EC, et porte la marque CE là où nécessaire.

Certification

Cet appareil est disponible avec "un Rapport de test Type", à spécifier lors de la commande.

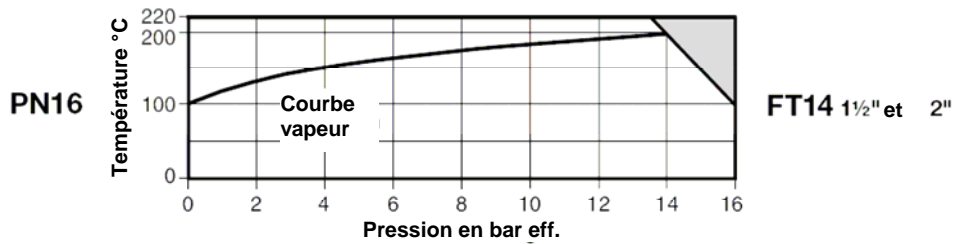
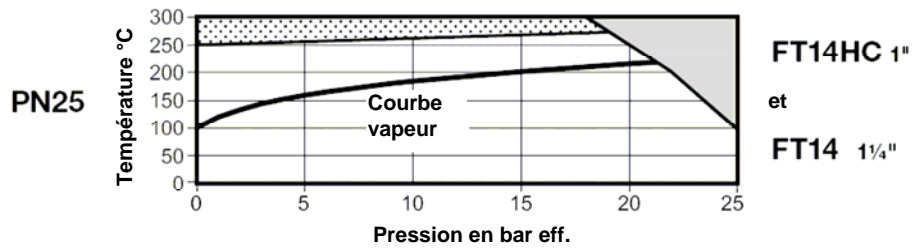
Diamètres et raccords 1" (FT14HC seulement), 1¼", 1½" et 2" taraudé BSP ou NPT

Limites d'emploi – voir page 2.

Construction – voir page 3.

Capacités – voir page 4.

Limites d'emploi

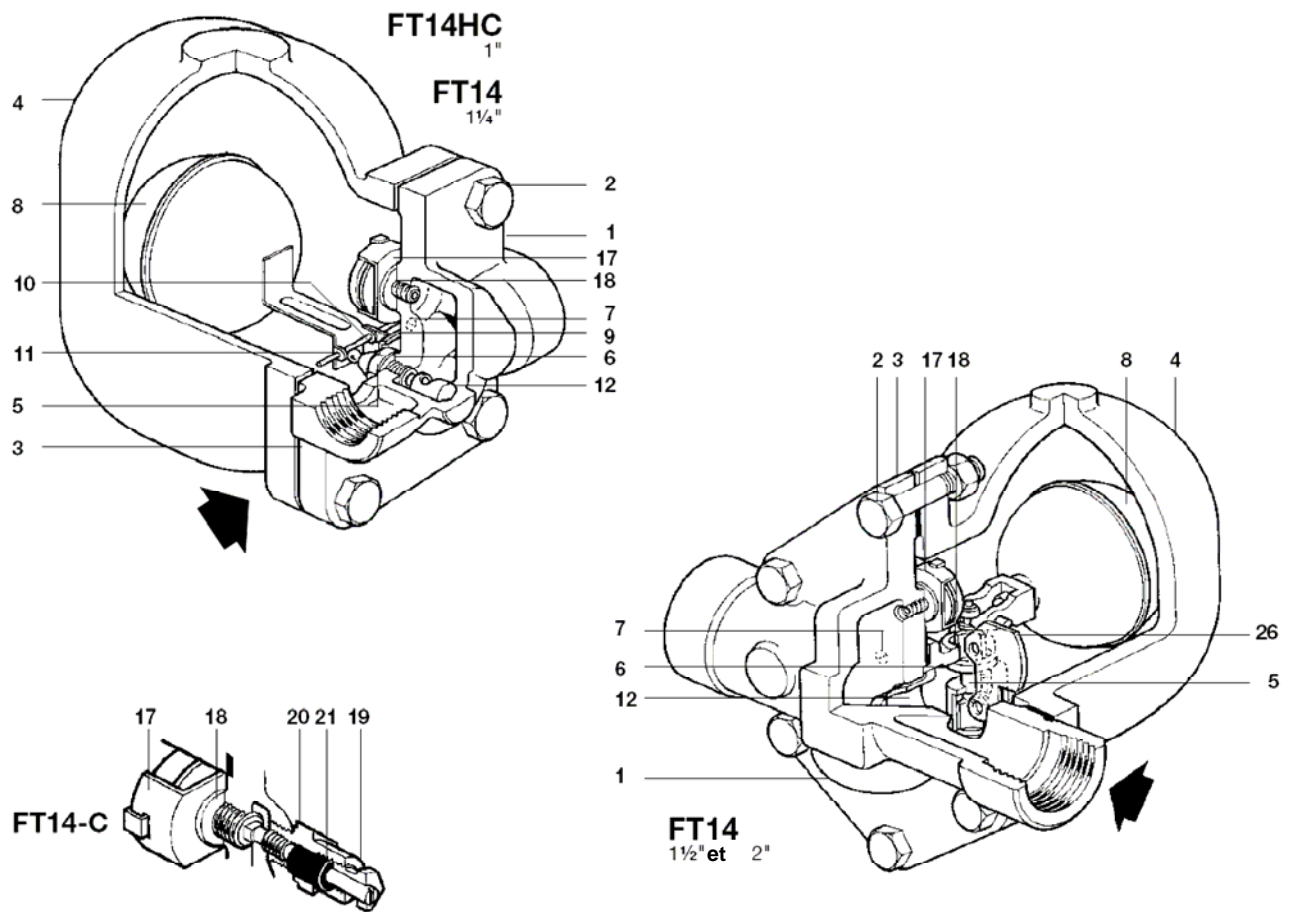


Ce purgeur ne doit pas être utilisé dans la zone ombrée.

Ce purgeur ne doit pas être utilisé dans la zone hachurée sous peine d'endommager les pièces internes.

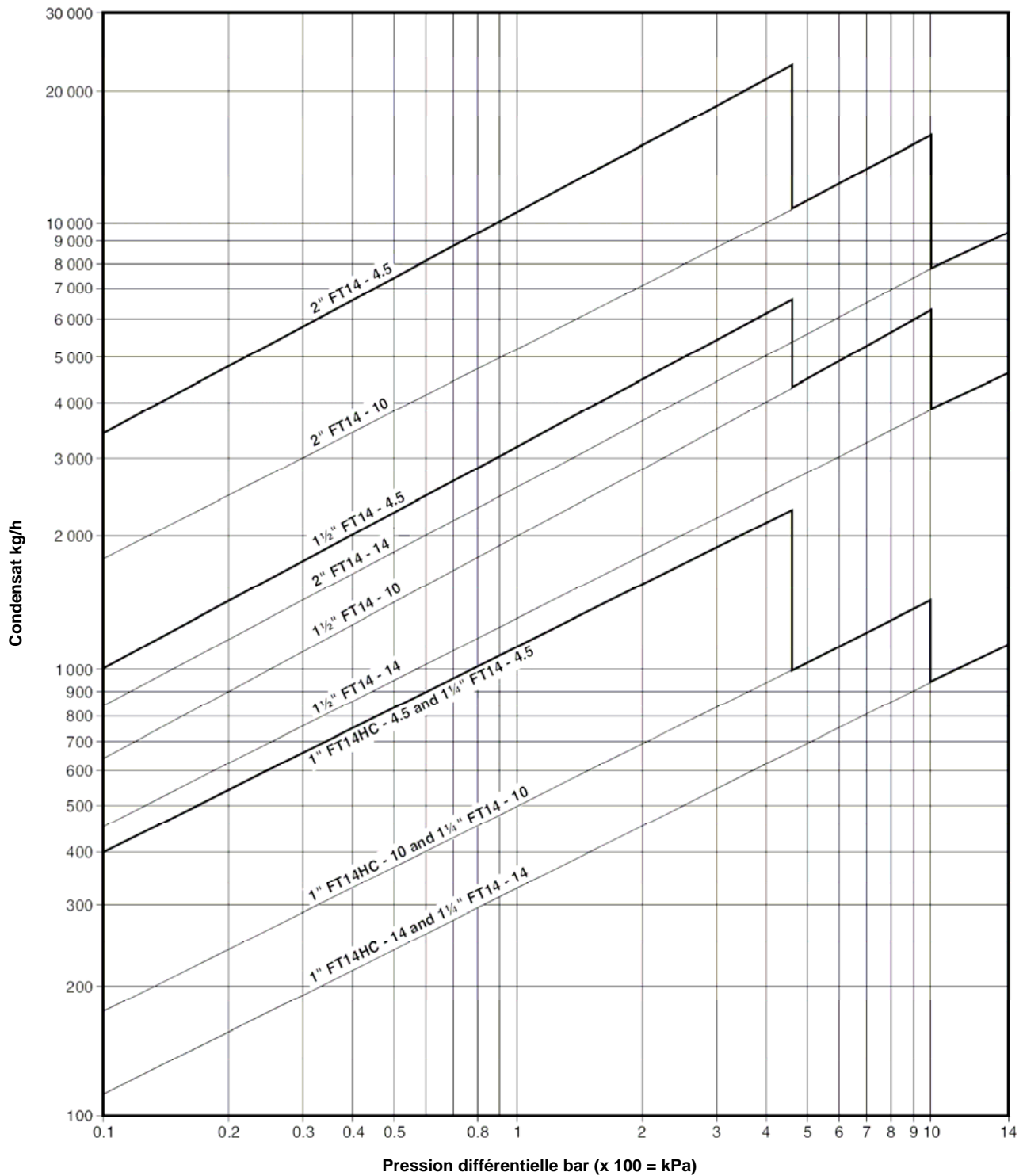
DN		1"HC / 1 1/4"	1 1/2" / 2"
Calcul du corps selon		PN25	PN16
PMA – Pression maximale admissible		25 bar eff. @ 100°C	16 bar eff. @ 100°C
TMA – Température maximale admissible		300°C @ 18 bar eff.	220°C @ 13,5 bar eff.
Température minimale admissible		-10°C	-10°C
PMO - Pression de service maximale		21 bar eff.	14 bar eff.
TMO – Température de service maximale		275°C @ 19 bar eff.	220°C @ 13,5 bar eff.
Température minimale de fonctionnement		0°C	0°C
Note : pour ds températures inférieures, consulter Spirax – Sarco			
	Taille	1"HC	1 1/4"
ΔPMX Pression différentielle maximale	4,5 bar	FT14HC-4,5	FT14-4,5
	10 bar	FT14HC-10	FT14-10
	14 bar	FT14HC-14	FT14-14
Pression d'épreuve hydraulique		38 bar eff.	24 bar eff.

Construction



Rep	Désignation		Matière	
1	Corps	1" / 1 1/4"	Fonte nodulaire	BS EN 1563 JS 1030
		1 1/2" / 2"	Fonte	DIN 1691 GG 25
2	Vis de couvercle	1"	Acier	BS 3692 Gr. 8.8
	Vis et écrous de couvercle	1 1/4"	Acier	ASTM A193 B7
		1 1/2" / 2"	Acier	BS 3692 Gr. 8.8
3	Joint de couvercle		Graphite exfolié renforcé	
4	Couvercle	1" / 1 1/4"	Fonte nodulaire	BS EN 1563 JS 1030
		1 1/2" / 2"	Fonte	DIN 1691 GG 25
5	Siège	1" / 1 1/4"	Inox	BS 970 431 S29
	Ensemble clapet, siège et déflecteur	1 1/2" / 2"	Inox	BS 3146 Part 2 ANC2
6	Joint siège	1" / 1 1/4"	Inox	BS 1449 304 S11
	Joint du clapet principal	1 1/2" / 2"	Graphite exfolié renforcé	
	Vis de fixation du mécanisme	1" / 1 1/4"	Inox	BS 4183 18/8
7	Fixation du clapet principal	Vis 1 1/2"	Inox	ISO 3506-2 : A2-70
		Goujons et écrous 2"	Inox	BS 6105 A4-80
8	Flotteur avec levier		Inox	BS 1449 304 S16
9	Support de bride d'attache	1" / 1 1/4"	Inox	BS 1449 304 S16
10	Plaque	1" / 1 1/4"	Inox	BS 1449 304 S16
11	Axe	1" / 1 1/4"	Inox	
12	Déflecteur interne		Inox	BS 970 431 S29
17	Purgeur d'air		Inox	
18	Joint siège purgeur d'air		Inox	BS 1449 304 S11
19	Système ant-bouchon de vapeur (SLR)		Inox	BS 970 303 S21
20	Joint de système anti-bouchon (SLR)		Acier doux	BS 1449 CS4
21	Joint de système anti-bouchon (SLR)		Graphite	
26	Plaque déflecteur	1 1/2" / 2"	Inox	BS 1449 304 S16

Capacités



Capacité supplémentaire via purgeur d'air lors d'un démarrage

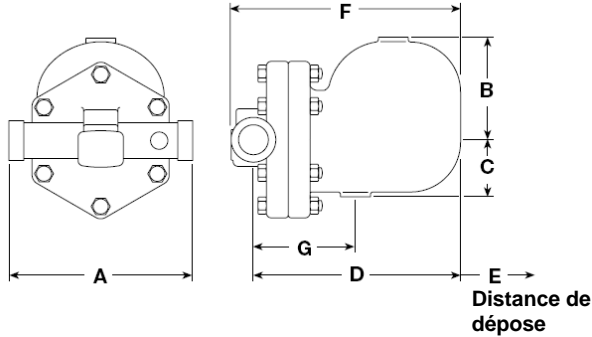
Les débits ci-dessus ont été mesurés sur des condensats à température de saturation. Lors d'un démarrage le purgeur d'air assurera une capacité supplémentaire de décharge. Voir le tableau ci-dessous pour les capacités supplémentaires à travers du purgeur d'air ouvert.

Δp (bar)	0,5	1	2	3	4,5	7	10	14
Capacité supplémentaire minimale eau froide (kg/h)								
1"HC	580	600	650	670	700	1000	1300	1600
1¼", 1½" et 2"	580	600	650	670	700	1000	1300	1600

Dimensions / poids (approximatives) en mm / kg

DN	A	B	C	D	E	F	G	Poids
1"HC	120	110	80	195	160	220	115	6,8
1 1/4"	120	110	80	195	160	220	115	6,9
1 1/2"	270	130	108	238	200	270	115	17,5
2"	300	138	125	250	200	288	140	22

1 1/2" et 2"



Sécurité, installation et montage

Pour plus de renseignements voir la notice de montage et d'entretien (IM-S002-30) fournie avec chaque appareil.

Installation

Dans une conduite horizontale avec la flèche de coulée sur le corps dans le sens d'écoulement, la flèche sur la plaque en position verticale et dirigée vers le bas.

Recyclage

Cet appareil est recyclable. Tous danger écologique est écarté avec le recyclage de cet appareil si toutes les précautions sont prises

Spécification

Purgeur à flotteur fermé avec purgeur d'air incorporé type FT14HC-14 TV 1" BSP.

Pièces de rechange

Les pièces de rechange disponibles sont représentées en trait plein. Les pièces en trait interrompues ne sont pas fournies comme pièces de rechange.

Ensemble siège-clapet-flotteur (1" et 1 1/4")	5, 6, 7, 8, 9, 10, 11
Ensemble siège et clapet principal avec plaque déflecteur (1 1/2", 2")	5, 6, 7, 26
Flotteur (1 1/2", 2")	8
Purgeur d'air	17, 18
Ensemble anti-bouchon vapeur	17, 18, 19, 20, 21
et purgeur d'air	
Jeux de joints (3 jeux)	3, 6, 18, 20

Dans le 1"HC et le 1 1/4", le déflecteur anti-érosion est serti dans le corps lors de la fabrication. Il n'est dès lors pas disponible comme pièce de rechange.

En cas de commande

Utiliser les descriptions données ci-dessus et spécifier le type et le DN du purgeur.

Exemple - Ensemble purgeur d'air pour FT14-10TV 2"

Couples de serrage recommandé

Rep.	Diamètre	Ou mm	Nm	
2	1"	17	M10 x 30	29-33
	1 1/4"	14*	M10 x 30	29-33
	1 1/2"	19	M12 x 60	60-66
5	2"	24	M16 x 70	80-88
	1" et 1 1/4"	17	-	40-45
7	1" et 1 1/4"	-	M5 x 20	10-12
	1 1/2"	10	M6 x 20	10-12
	2"	13	M8 x 20	20-24
17	-	17	-	50-55
19	-	21	-	40-45

Note: Tête réduite de boulon requisé

