

## FIG34-ASTM Filtre "Y" en acier

### Description

Le modèle FIG34 est un filtre de type Y à brides intégrales, conçue pour éliminer la rouille, les dépôts et autres débris présents dans la conduite. Elle est fabriquée en acier carbone selon les normes ASTM.

La crépine standard en acier inoxydable, pour les DN15 à DN80 ( $\frac{1}{2}$ " à 3"), possède des perforations de 0,8 mm, et pour les DN100 à DN200 (4" à 8"), des perforations de 1,6 mm.

**Remarque :** Un filtre en acier carbone basse température est disponible sur demande.

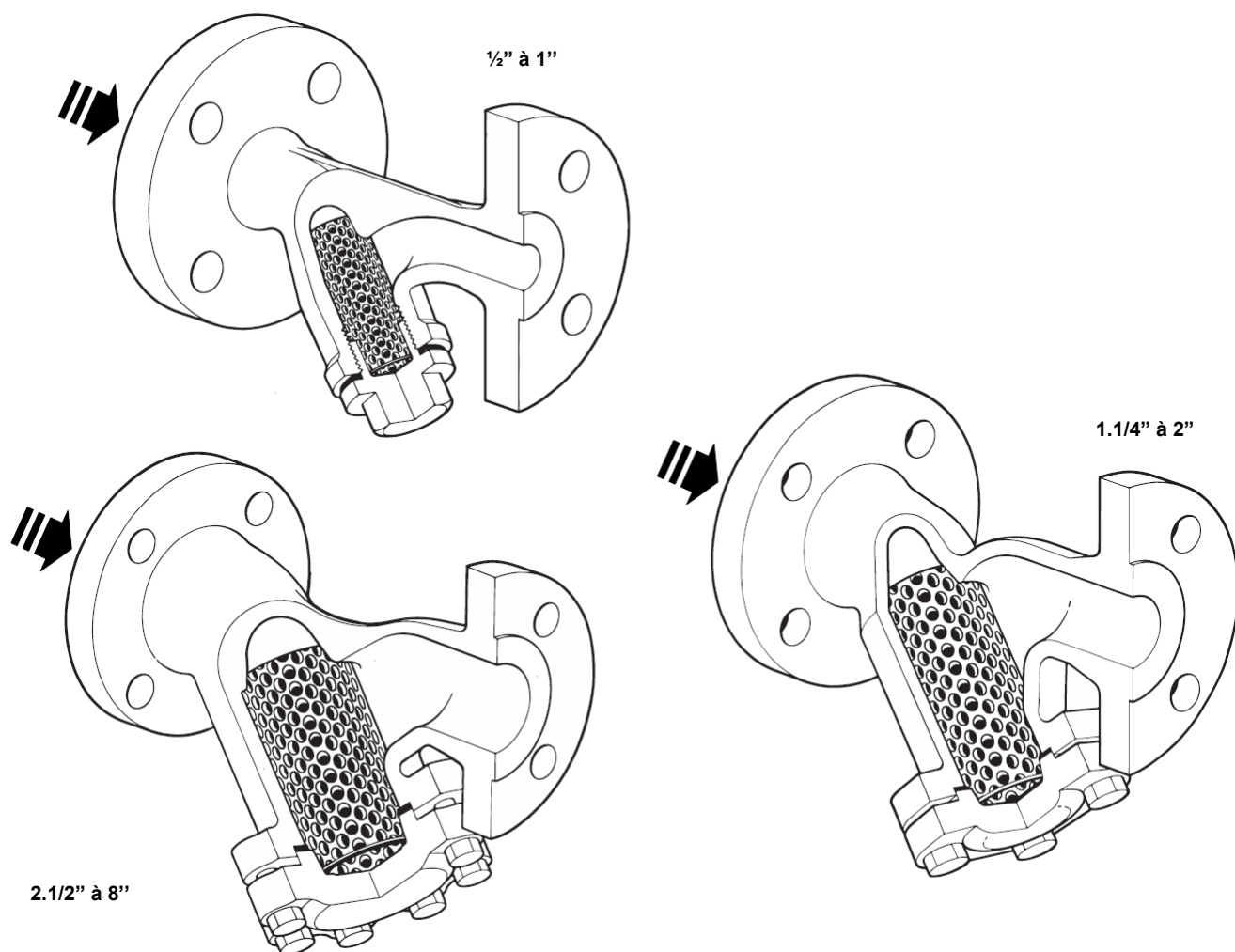
### Normes

Ce produit est entièrement conforme aux conditions de la directive Européenne concernant les équipements sous pression 2014/68/EU.

### Certification

Cet appareil est disponible avec Rapport Test Type. Sur demande, un certificat EN 10204 3.1 peut être fourni.

Toute demande de certificat doit être clairement spécifiée lors de la commande.



**Options****Crépines**

<b>Acier inox</b>	Perforation	1,6 mm (1/2" à 3") 3 mm (1/2" à 8")
	Maille	40, 100, 200
<b>Monel</b>	Perforation	0,8 mm (1/2" à 3") 1,6 mm (4" à 8") 3 mm (1/2" à 8")
	Maille	100

**Connexion pour robinet de purge ou vidange:**

Le bouchon peut être foré et taraudé suivant le tableau ci-dessous pour recevoir un robinet de purge ou de vidange.

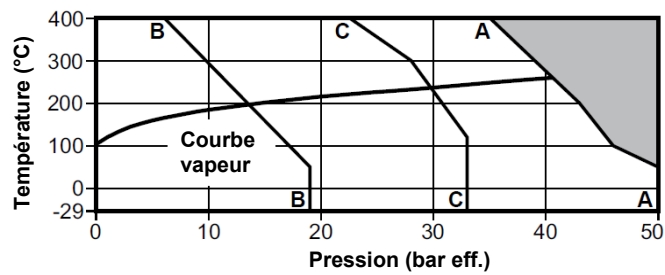
<b>DN</b>	<b>Robinet de purge</b>	<b>Robinet de vidange</b>
1/2"	1/4"	1/4"
3/4" et 1"	1/2"	1/2"
1.1/4" et 1.1/2"	1"	1"
2" à 5"	1 1/4"	1 1/4"
6" et 8"	2"	3/4"

**Diamètres et raccords**

1/2", 3/4", 1", 1.1/4", 1.1/2", 2", 2.1/2", 3", 4", 5", 6" et 8".

A brides suivant ASME 300, sur demande ASME150 ou JIS/KS 20

## Limites d'emploi

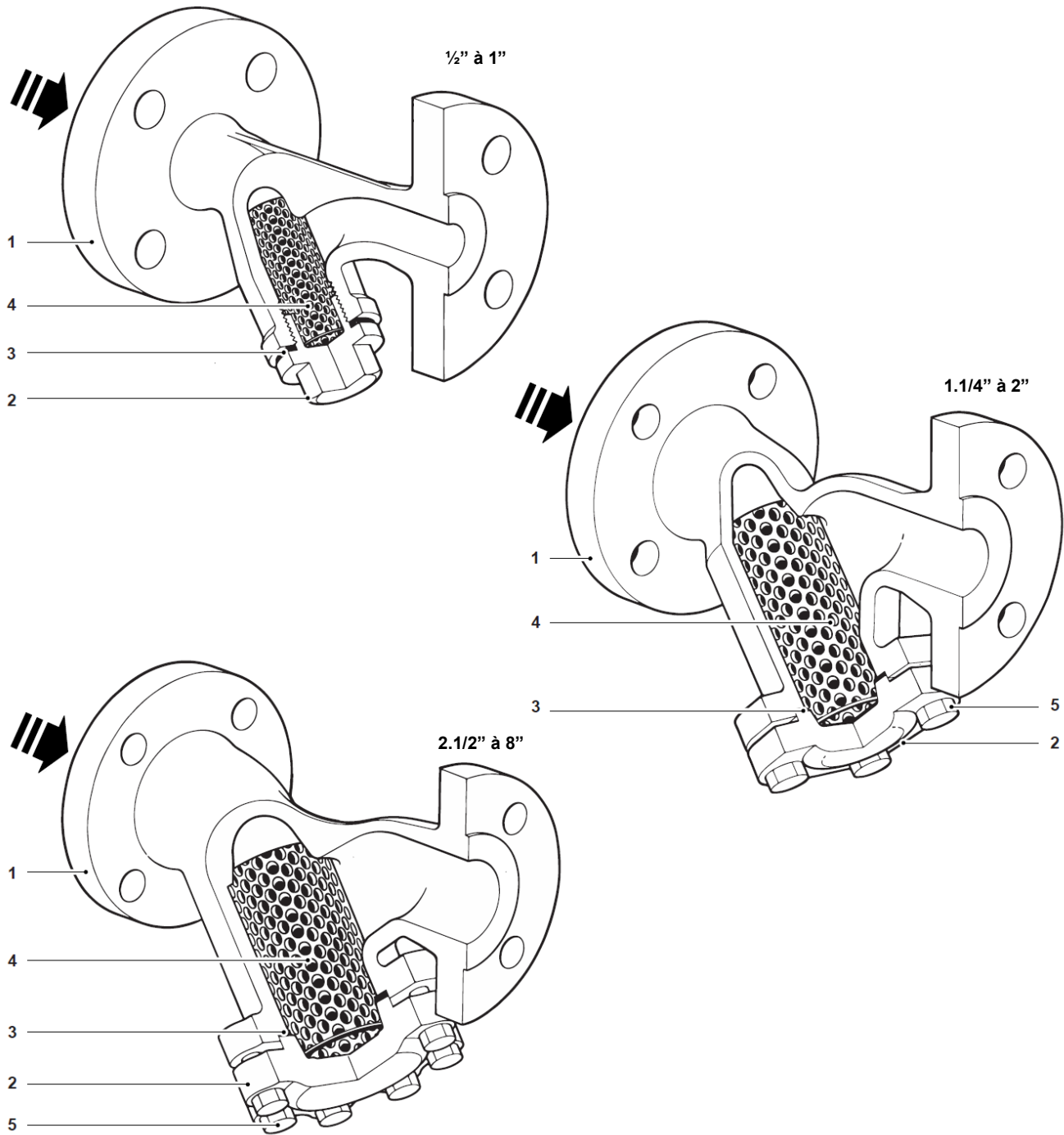


■ Ce produit **ne doit pas** être utilisé dans la zone ombrée

- A - A : Brides ASME 300  
 B - B : Brides ASME 150  
 C - C : Brides JIS/KS 20

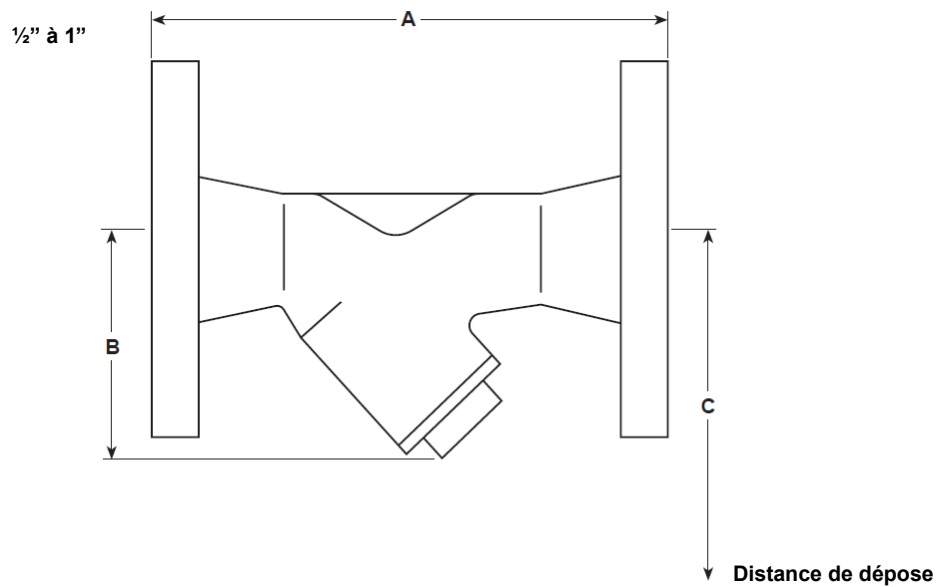
Calcul du corps	PN50 / ASME 300
PMA Pression maximale admissible	50 bar eff. @ 37,7°C
TMA Température maximale admissible	398,8°C @ 34,8 bar eff.
Température minimale admissible	-29°C
PMO Pression maximale de service	50 bar eff. @ 37,7°C
TMO Température maximale de service	398,8°C @ 34,8 bar eff.
Température minimale de fonctionnement	-29°C
Le produit peut être utilisé en toute sécurité dans des conditions de vide complet	
Pression d'épreuve hydraulique maximale	78 bar eff.

Construction



Rep	Désignation	Matière
1	Corps	Acier carbone ASTM A216 WCB
2	Bouchon	Acier forgé ASTM A105
3	Joint de bouchon	Acier carbone ASTM A216 WCB
4	Crépine	Graphite exfolié renforcé
5	Boulons	Acier inox ASTM A240 316L
		Acier carbone ASTM A193 B7

## Dimensions / poids (approximatifs) en mm et kg



DN	ASME 150	ASME 300	JIS/KS20	B	C	Surface filtrante	Poids
	A	A	A				
15	120	127	126	70	110	27cm <sup>2</sup>	2,1
20	144	150	150	80	130	43cm <sup>2</sup>	2,9
25	154	160	159	95	150	73cm <sup>2</sup>	3,8
32	180	180	178	130	235	135cm <sup>2</sup>	6,5
40	200	208	202	146	260	164cm <sup>2</sup>	9,0
50	230	240	232	180	320	251cm <sup>2</sup>	10,5
65	290	289	278	200	325	327cm <sup>2</sup>	17,5
80	310	311	297	205	330	361cm <sup>2</sup>	24,0
100	351	351	333	255	405	545cm <sup>2</sup>	30,0
125	401	401	383	315	510	843cm <sup>2</sup>	49,0
150	473	478	461	345	560	1 117cm <sup>2</sup>	68,0
200	593	600	577	440	710	1 909cm <sup>2</sup>	128,0

**Valeurs Kv:**

DN	1/2"	3/4"	1"	1.1/4"	1.1/2"	2"	2.1/2"	3"	4"	5"	6"	8"
<b>Perforation 0.8 ; 1,6 &amp; 3mm</b>	5	8	13	22	29	46	72	103	155	237	340	588
<b>40, 100 Mesh</b>	5	8	13	22	29	46	72	103	155	237	340	588
<b>200 Mesh</b>	4	6	10	17	23	37	58	83	124	186	268	464

**Pour conversion :**

$$C_v \text{ (UK)} = K_v \times 0,963$$

$$C_v \text{ (US)} = K_v \times 1,156$$
**Sécurité**

Pour de plus amples détails concernant l'installation et la maintenance de ce produit, se reporter aux notices (IM-S060-18) fournies avec l'appareil.

**Montage**

Le filtre doit être installé sur une tuyauterie horizontale ou verticale avec le sens d'écoulement du fluide comme l'indique la flèche sur le corps. Sur de la vapeur ou du gaz, la crépine doit être installée horizontalement. Sur les applications liquides, la crépine doit être positionnée vers le bas.

**Recyclage**

Cet appareil est recyclable. Aucun danger écologique n'est envisageable avec le recyclage de ce produit.

**Spécification**

**Exemple:** 1 Filtre Spirax Sarco FIG34 1.1/2" à brides ASME300, crépine standard en inox avec perforations 0,8mm.

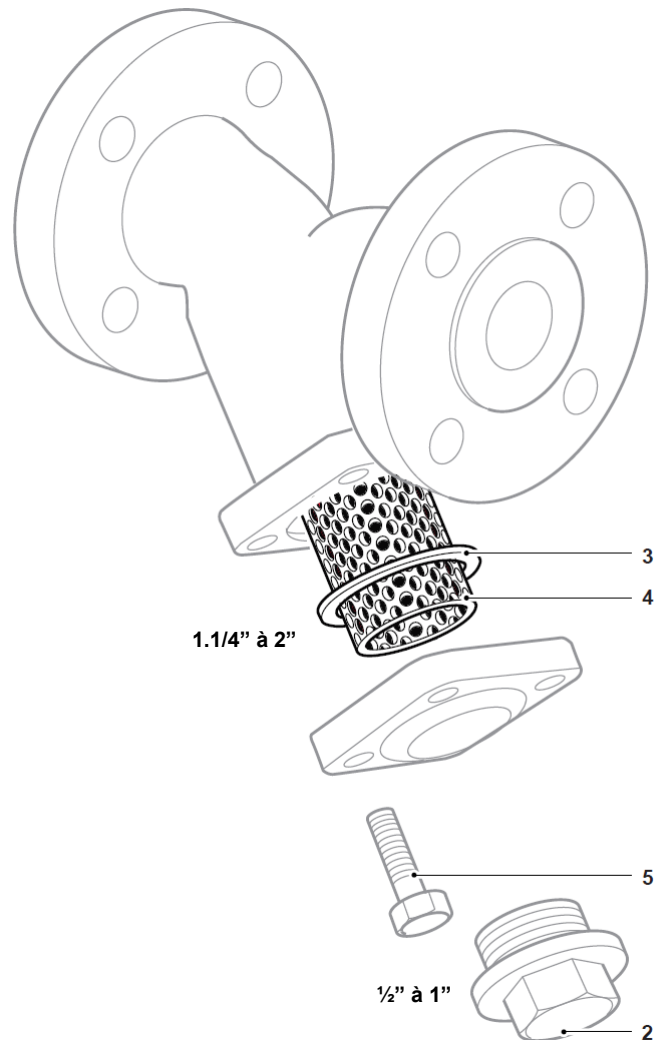
## Pièces de rechange

Les pièces de rechange disponibles sont représentées en trait noir. Les pièces en trait gris ne sont pas fournies comme pièces de rechange.



Crépine (spécifier matière et perforation ou maille)	4
Joint de bouchon (3 pièces)	3

En cas de commande, utiliser les descriptions données ci-dessus et spécifier le type et le diamètre du filtre.

**Exemple:** 1 crépine standard inox 0,8mm pour filtre FIG34 2" à brides ASME 300



## Couples de serrage recommandés

Rep	Qté	DN			Nm
2	1	1/2"	22		50 - 55
	1	3/4"	27		60 - 66
	1	1"	27		100 - 110
5	4	1.1/4" à 2.1/2"	19	M12 x 30	20 - 24
	4		19	M12 x 35	30 - 35
	8	3"	24	M16 x 45	50 - 55
	8	4"	30	M20 x 50	70 - 77
	8	5"	30	M20 x 55	80 - 88
	12	8"	36	M24 x 65	120 - 130