

F14HP Filtre "Y" en acier

Description

Filtre "Y" en acier taraudé avec crépine 0,8mm en inox.

Standards

Ce filtre est conforme à la Directive Européenne sur les Appareils soumises à la pression.

Certification

Cet appareil est disponible avec Rapport Test Type et certificat EN 10204 3.1. A spécifier lors de la commande.

Diamètres et raccordements

1/4", 3/8", 1/2", 3/4", 1", 1 1/4", 1 1/2", 2" BSP,
Sur demande NPT et SW selon BS3799 Class 3000 Lb.

Options

Crépines

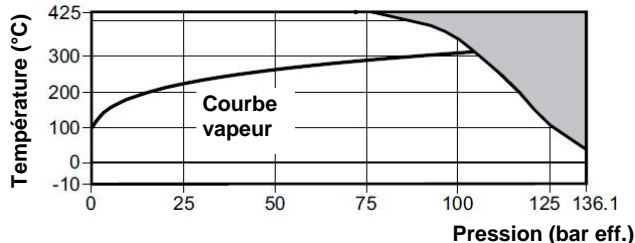
En acier inox	Perforations	1,6 mm et 3 mm
	Mesh	40, 100 et 200
En monel	Perforations	0,8 mm et 3 mm
	Mesh	100

Connexion pour robinet de purge ou vidange:

Le bouchon peut être foré et taraudé suivant le tableau ci-dessous pour recevoir un robinet de purge ou de vidange.

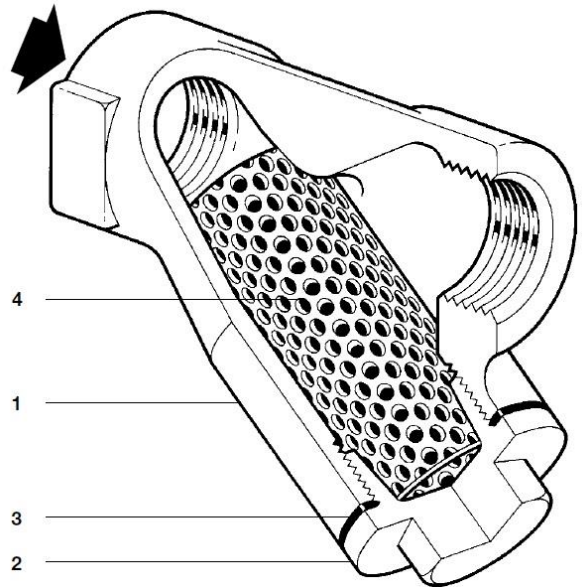
DN	Purge	Vidange
1/4", 3/8" & 1/2"	1/4"	1/4"
3/4" & 1"	1/2"	1/2"
1 1/4" & 1 1/2"	1"	3/4"
2"	1 1/4"	3/4"

Limites d'emploi



■ Ce produit ne doit pas être utilisé dans la zone ombrée

Calcul du corps	ASME Classe 800
PMA - Pression maximale admissible	136,1 bar eff. @ 38°C
TMA - Température maximale admissible	425°C @ 76,7 bar eff.
Température minimale admissible	-10°C
PMO - Pression de service maximale	136,1 bar eff. @ 38°C
TMO - Température de service maximale	425°C @ 76,7 bar eff.
Température de service minimale	-10°C
Note : contacter Spirax-Sarco pour des temp. inférieures	
Pression d'épreuve hydraulique maximale	205 bar eff.



Construction

Rep	Désignation	Matière
1	Corps	1/4" et 1/2" Acier ASTM A105N / 1.0460 3/4" et 2" Acier ASTM A216 WCB / 1.0619 + N
2	Bouchon	Acier ASTM A105N / 1.0460
3	Joint	Graphite exfolié renforcé
4	Crépine	Acier inox A240 316L

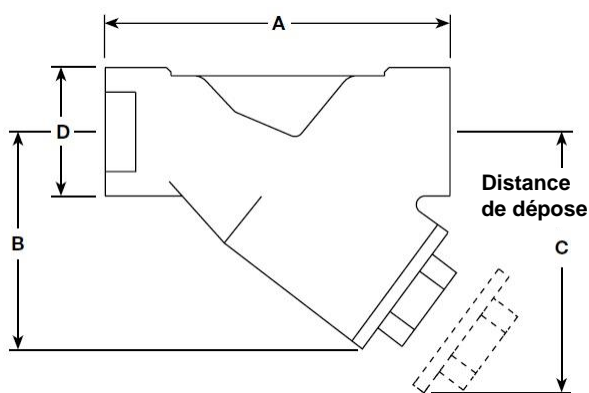
Valeurs Kv

DN	1/4"	3/8"	1/2"	3/4"	1	1 1/4"	1 1/2"	2
Perforation 0,8, 1,6 et 3mm	1	2,6	3,6	11	15,5	26	41	68
40, 100 mesh	1	2,6	3,6	11	15,5	26	41	68
200 mesh	1	2,6	2,6	9	13	21	35	55

Pour conversion : C_v (UK) = $K_v \times 0,963$ C_v (US) = $K_v \times 1,156$

Dimensions / poids (approximatifs) en mm

DN	A	B	C	D	Surface filtrante cm ²	kg
1/4"	70	51	80	32	27	0,43
3/8"	70	51	80	32	27	0,49
1/2"	73	52	81	32	27	0,56
3/4"	90	64	100	36	43	0,72
1"	105	74	120	46	73	1,17
1 1/4"	140	102	164	60	135	2,35
1 1/2"	152	115	184	70	164	3,30
2"	178	138	224	80	251	4,95



Instructions de sécurité, montage & entretien

Pour de plus amples détails concernant l'installation et la maintenance de ce produit, se reporter aux notices fournies avec l'appareil.

Attention: Le joint de couvercle est renforcé avec une mince couche d'acier inox. De ce fait, il doit être manipulé avec précaution afin d'éviter des coupures.

Recyclage

Cet appareil est recyclable. Aucun danger écologique n'est envisageable avec le recyclage de ce produit.

Spécification

Exemple : Filtre Spirax - Sarco F14HP 1 1/2" BSP, crépine standard en inox avec perforations 0,8mm.

Pièces de rechange

Les pièces de rechange disponibles sont représentées en trait plein. Les pièces en trait interrompu ne sont pas fournies comme pièces de rechange.



Crépine (spécifier matière et perforation ou maille)	4
Joint de bouchon (3 pièces)	3

En cas de commande, utiliser les descriptions données ci-dessus et spécifier le type et le diamètre du filtre.

Exemple: 1 crépine standard inox 0,8mm pour filtre F14HP 3/4".

Nota : Lors du remontage du bouchon, enduire les filets d'une pâte anti grippage, en s'assurant de ne pas en déposer sur le joint ou les portées de joint.

Couples de serrage recommandés

Rep	DN			Nm
2	1/4", 3/8" et 1/2"	36		50 - 55
	3/4"	38		60 - 66
	1"	50		100 - 110
	1 1/4"	46		180 - 200
	1 1/2"	50		230 - 250
	2"	60		330 - 360