

EL2270 / EL2271 Transmetteur de température

Description

Le **EL2270** est une sonde de température Pt100 industrielle, 3 fils selon EN 60751 Classe A. La sonde peut être connectée directement à un régulateur ou display qui sait reprendre le signal d'un Pt100 3 fils. Il y a une sonde à réaction rapide disponible sur demande, (p.e. applications avec échangeur), et une sonde EL2270 miniature, avec connexion 1/4" BSP conique et longueur 39 mm.

Le **EL2271** est une sonde Pt100 combinée avec un transmetteur. La sonde est un élément 3 fils selon EN 60751 Classe A, le transmetteur a une sortie 4-20 mA. Le transmetteur est selon ATEX II 1G EExia IIC/IIB T4/T5/T6 et vous assure une linéarisation parfaite. Sur demande lors de la commande, le transmetteur peut être calibré entre -50°C à 500°C. Le signal de sortie 4-20 du transmetteur peut être repris par un indicateur de température, un régulateur ou un microprocesseur. Transmetteurs avec calibration 3-points sont disponibles sur demande.

Doigt de gant

Corps en INOX 316, température maximale de 500°C.

Il y a trois types disponibles:

A paroi mince	Connexion 1/2" NPT, pour applications non coulants.
Conique	Connexion 1/2" NPT
Sanitaire, selon 3A	Connexion pour collier sanitaire 1 1/2" (ASME BPE) electro-polie 0,4µm

Rem.: Il n'y a pas de doigt de gant disponible pour la version miniature du EL2270.

Sélection :

- Les doigts de gant conviennent pour sondes ave longueur 'D'. Description : doigt de gant pour sonde ... mm.
- La dimension F du doigt de gant est 25 mm plus court que la dimension D de la sonde. La raison est qu'on ne tient pas compte de la partie taraudée à l'extérieur du doigt de gant.
- Les doigts de gant de longueur 225 mm & 725 mm peuvent uniquement être installés dans les applications non-coulants (max. 0,65 m/s).

Dimensions (approximatives) en mm

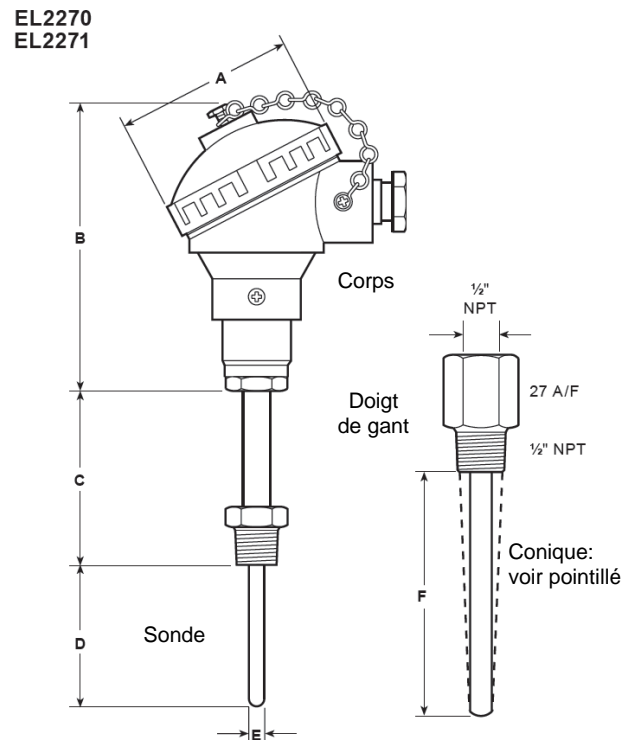
Sondes

	EL2270			EL 2271
	Standard	Miniature	Réaction rapide & réaction rapide duplex	
A	88	58	88	88
B	130	62	150	130
C	75	63	75	75
D	25, 50, 75, 125, 225, 725	39	40	25, 50, 75, 125
E	6	6	4,5	6

Noea : La sonde réaction rapide EL2270 est seulement disponible avec une longueur de 40 mm..

Doigts de gant :

F	Standard		Connexion sanitaire 1 1/2"
	A paroi mince	Conique	
	200, 700	25, 50, 100	25, 50, 100, 200



Limites d'emploi**Données mécaniques**

	EL2270 Version réaction rapide : sur demande	EL2271
Corps	KNE - alliage Al, revêtement epoxy	KNE - alliage Al, revêtement epoxy
Sonde	INOX AISI316	INOX AISI316
Connexion	1/2" NPT	1/2" NPT
Connexion électrique	M20 & presse-étoupe	M20 & presse-étoupe
Degré de protection	IP65	IP65
Température ambiante maximale	-50 °C	-50 °C
Température ambiante maximale	70°C	Max. 85°C (dépend des conditions ATEX)

Le EL2270 à réaction rapide a une constante de temps de 1,7 secondes.

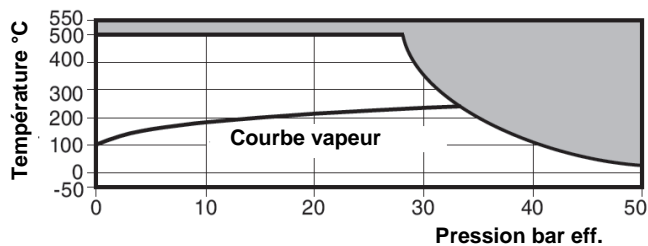
Données électriques

Plages	- 50°C tot +500°C	- 50°C à +50°C 0°C à +100°C 100°C à +250°C
Signal de sortie	Pt100 selon EN 60751 Classe A	Boucle, 4 – 20 mA
Signal de sortie en cas de défaut de la sonde	-	Typique 23 mA
Alimentation électrique	-	10 à 30 Vdc
Résistance maximale	-	636 Ω à 24Vdc 909 Ω à 30Vdc
Dérive thermique du transmetteur.	-	± 0,1% / 10 K (T _{AMB}) selon EN60770 ± 0,2%
Valeur maximale pour la connexion de la boucle alimentation (+ & -).	-	U _o = 30 Vdc P _i = 800 mW L _i = 110 μH I _o = 120 mA C _i = 6,2 μF
Valeur maximale pour la connexion de la sonde (connexions 1 jusqu'à 3).	-	U _o = 6,4 Vdc P _i = 37,1 mW Groupe II B : C _o = 500 μF Groupe II C : C _o = 200 μF I _o = 42,6 mA L _o = 50 μH L _o = 10 μH
Emissions & sensibilités EMC	-	EMC directive 2014/30/EU EN 61326 : 2013 EN 61326-2-3: 2013

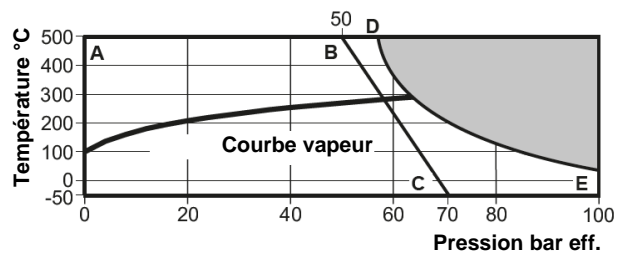
Limites d'emploi, pression et température

Les sondes EL2270 et EL2271 peuvent être utilisées dans les limites indiquées ci-dessus. Pour des conditions de fonctionnement plus élevées, un doigt de gant est nécessaire.

Applications sur air et vapeur: vitesse en dessous de 45 m/s, applications sur liquides: vitesse en dessous de 5 m/s (doigt de gant de 200 mm & 700 mm, uniquement pour des applications liquides stagnants).

Limites d'emploi des sondes (ASME 300)

Cet appareil ne doit pas être utilisé dans cette zone.

Limites d'emploi des doigts de gant standards (ASME 600)

Cet appareil ne doit pas être utilisé dans cette zone.

Doigt de gant 2 pièces

Doigt de gant monobloc