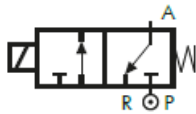


DM363 Electrovanne 3/2 avec test manuel

Description

Electrovanne 3/2 à action directe, normalement fermée, pour fluides neutres. Convient parfaitement pour la commande des servomoteurs pneumatiques à action tout ou rien. Le type DM363 est équipé d'un test manuel.



Données techniques

Température du fluide	-10°C à +130°C	
Température ambiante maximale	50°C	
Matière corps	Laiton	CW617N EN 12165
Matière orifice	Inox	1.4305 EN 10088/AISI 303
Joint souple	FKM	
Consommation	service	AC 18VA
	appel	AC 36VA
	DC 14W	
Degré de protection	IP65 (avec connecteur)	

Dimensions et poids (approximatives) en mm et kg

Connexion	A	B	C	D	Poids
1/4" BSP	40	87	13	9,5	0,25

Diamètres et raccordements

1/4" BSP (ISO 228)

Valeurs Kvs

Connexion	Orifice (mm)	Valeur Kvs (l/min)
1/4" BSP	2,0	2,2

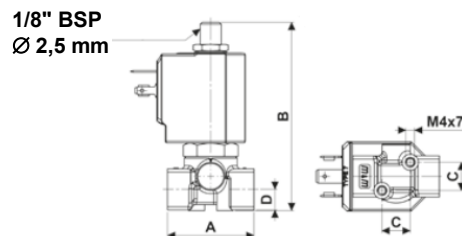
Pression différentielle max. (bar)

Connexion	min.	max.	
		AC	DC
1/4" BSP	0	10	10

Bobines - Types disponibles

230VAC, 115VAC, 24VAC et 24VDC.

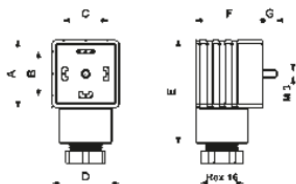
En cas de commande, spécifier la tension d'alimentation disponible.



Série	A	B	C	D	Poids
7000	25	16	32	41,4	0,146

Connecteur DIN

Fiche	DIN 43650A
Tension (max.)	250VAC – 300VDC
Courant	10A / 16A max.
Section câble	1,5 mm ² (max.)
Diamètre câble	6 – 8 mm (PG9)
Degré de protection	IP65 – EN 60529
Classe d'isolation	groupe C – VDE 0110



Connecteur	A	B	C	D	E	F	G	Poids
7000	27,7	18	18	27,7	41	26,8	5,5	0,020

Montage

Avant le montage, éliminer les impuretés dans les conduites.
 L'électrovanne doit être alimentée avec de l'air de bonne qualité.
 Monter sur le servomoteur pneumatique un filtre-régulateur Spirax-Sarco type FR_M à grande efficacité.
 Montage vertical avec l'électroaimant vers le haut (à l'aide de deux connexions taraudées M4x7 mm). Ajuster et supporter la conduite; le corps du distributeur ne doit pas être sous contrainte.
 Lors du vissage des raccords des tubes; ne pas utiliser la bobine comme levier.
 Brancher la terre.
 Moment de serrage écrou bobine: 5 Nm
 Observer le sens de passage.

Pièces de rechange disponibles

Ensemble bobine

Utiliser, en cas de commande de pièces de rechange, la description donnée ci-dessus et spécifier le type de l'électrovanne et la tension d'alimentation.

Exemple: 1 – ensemble bobine pour électrovanne DM363 230VAC.