

BVEA-VS

Actionneur électrique pour vannes à boule DN80 – DN100

Description

Ces actionneurs électriques ont été conçus pour permettre l'action ON/OFF d'une vanne à boule. Pour toute autre application, consultez Spirax Sarco.

Compatibilité

A combiner avec des vannes à tournant sphérique en 1 pièce type:

M21S ISO DN80 et DN100

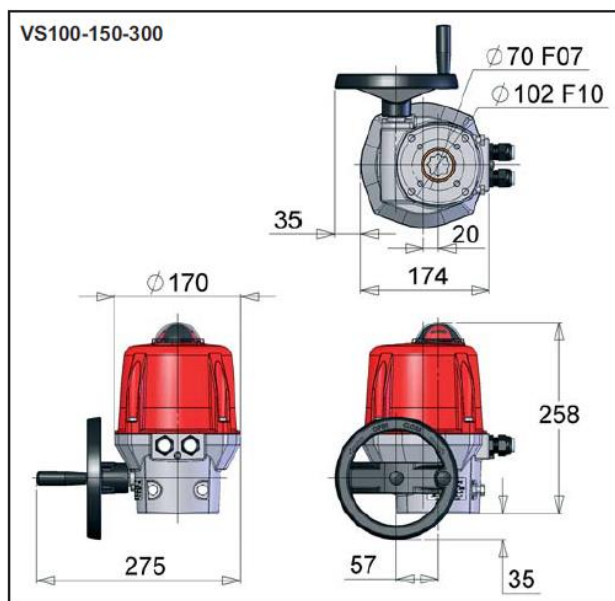
Versions disponibles

230 VAC version BVEA_ **1501,3001** VS FS

24 VAC version BVEA_ **1503, 3003** VS FS

Nota: La version spécifique de l'actionneur doit être sélectionnée à base de la taille de la vanne à boule utilisée. On peut voir la sélection correcte à la fin de cette fiche technique.

Nota: Il y en a des versions ATEX disponibles de ce servomoteur. Ça doit être spécifié lors de l'offre de prix et/ou commande. La version standard du servomoteur n'est pas approuvée pour utilisation dans des zones ATEX.



Données techniques

Protection IP	IP68
Résistance à la corrosion	Carter: Aluminium + peinture EPOXY Couvercle: PA6 UL94V0 Entraîneur: Acier + traitement Zn Axes et vis: Acier inox
Température	-10°C à +40°C
Humidité	< 81% @ 31°C; 50% @ 40°C
Degré de pollution	Classe 2
Niveau de bruit	61 dB

Données mécaniques

Couple nominal	BVEA150	125 Nm
	BVEA300	250 Nm
Temps de manoeuvre	BVEA150	30 s
	BVEA300	60 s
Angle de rotation		90°
Butées mécaniques		90°
Commande manuelle		Volant
Sens de rotation		Sens antihoraire pour ouvrir

Données électriques

Tension (tolérance ±10%)	24VAC/DC ou 100V à 240 VAC/DC
Fréquence	50/60 Hz
Puissance consommée	45 W
Catégorie surtension	Catégorie II
Limiteur de couple	Electronique
Durée sous tension (CEI34)	50%
Tension maximale contacts fins de course	250 VAC/DC
Courant maximal contacts fins de course	5A
Raccordement électrique	presse-étoupe ISO M20
Temps de charge de batterie	max. 3,5 h

Dimensions / poids (approximatifs) et mm / kg

Dimensions:	voyez l'image à gauche
Poids (kg):	5,1 kg – 6,4 kg

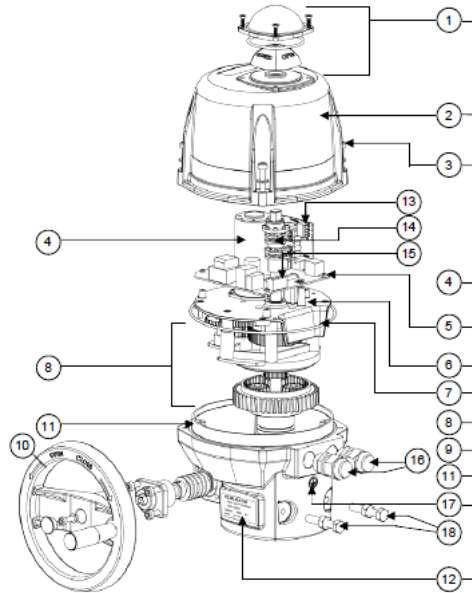
Failsafe

Le modèle standard est prévu d'un module FailSafe (FS) intégré. Ce module de sécurité failsafe assure que le moteur revient à la position initiale en cas de panne de courant. Cet option intègre un pack batteries, contrôlé par une carte électronique à l'intérieur de l'actionneur. Sa fonction est de prendre un relais en cas de panne de courant. Le système de sécurité intégré peut être réglé sur des positions différentes, comme normalement ouvert (NO) ou normalement fermé (NC). Il dépend de votre application. La carte électronique surveille le pack batteries et vérifie l'état de la batterie (temps de cycle et d'échec). Si une panne de batterie est détectée, un contact éteint. Si le client utilise ce contact, il a pu constater qu'il ya une défaillance de la batterie dans l'actionneur sans avoir à retirer le couvercle.

Le mode standard est normalement fermé. Normalement ouvert est disponible en demande. Le mode préféré doit être donné au temps de commande.

Liste des pièces

Indicateur visuel de position	1
Capot	2
Vis inox	3
Moteur	4
Carte alimentation et commande	5
Plaque réducteur	6
Joint torique	7
Réducteur	8
Volant	10
Carter	11
Etiquette d'identification	12
Bornier fin de course auxiliaire	13
Cames	14
Bornier alimentation et commande	15
Presse-étoupe ISO M20	16
Vis de terre	17
Butées mécaniques	18



Pièces de rechange

Il n'y a pas de pièces de rechange disponibles.

Tableaux de sélection

Pour montage du moteur sur la vanne à boule, un kit de montage BVL_XS est nécessaire. Ceci contient aussi une extension de la tige.

Remarque: Ces tableaux contiennent les informations nécessaires pour sélectionner l'actionneur qui correspond aux vannes à tournant sphériques Spirax Sarco type M21Si. Pour des autres types de vannes, contactez Spirax Sarco.

Remarque: L'actionneur ne peut pas être utilisé en position verticale "tête en bas".

24VAC Version

DN	BVEA	BVL
80	1503 VS FS	513-X
100	3003 VS FS	513-X

230VAC Version

DN	BVEA	BVL
80	1501 VS FS	513-X
100	3001 VS FS	513-X