

## BTM7 / BTM7 Food+ Purgeur thermostatique pour la vapeur propre

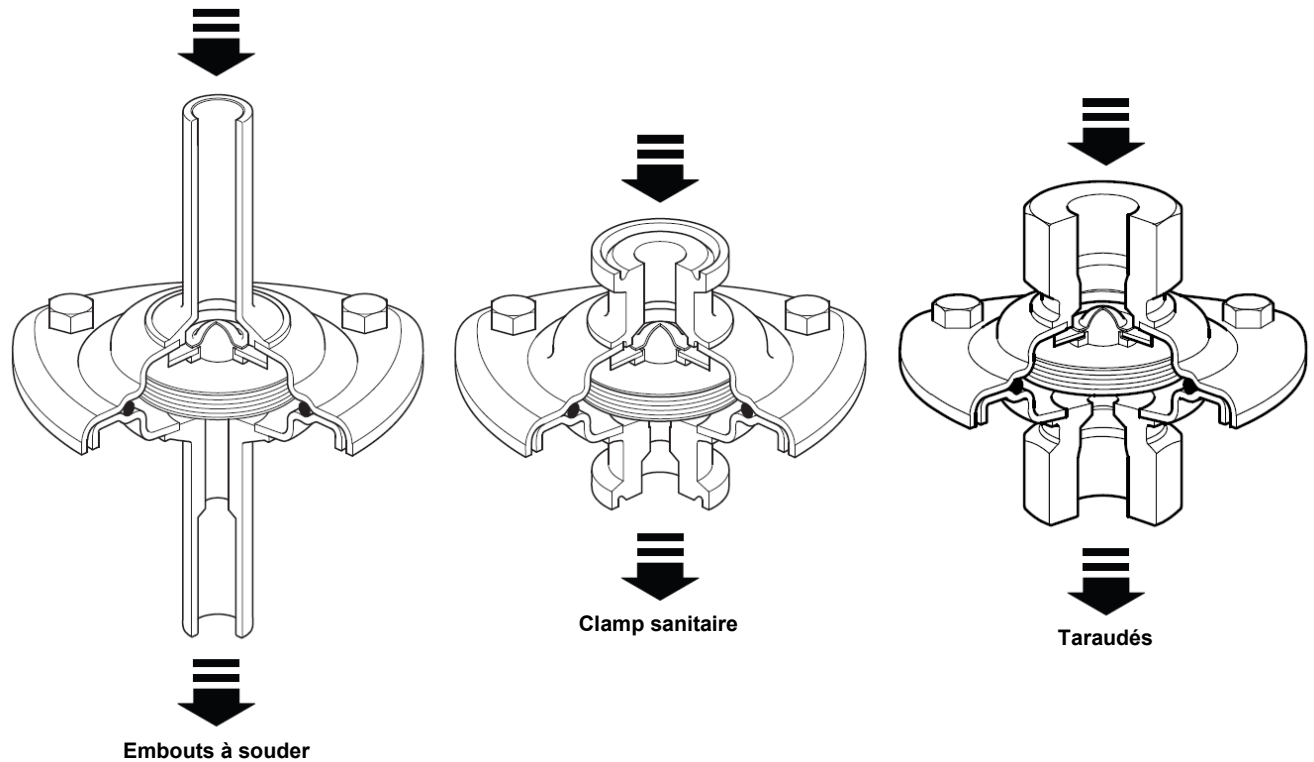
### Description

#### BTM7

Le Spirax Sarco BTM7 est un purgeur thermostatique conçu pour éliminer les condensats des réseaux de vapeur propre (sans produits chimiques) avec une rétention minimale des condensats. Les applications incluent les barrières de vapeur, les installations de blocage et de purge, les purges principales et le CIP/SIP des cuves, des réacteurs et des lignes de traitement. Fabriqué en acier inoxydable 316L avec des crevasses minimales et une finition de surface interne de 1,6 à 3,2 µm Ra, il est auto-drainant et fonctionne à proximité de la température de la vapeur. Chaque purgeur est emballé individuellement dans un environnement propre "ISO CLASSE 7" avec des embouts de protection et scellé dans un sac en plastique protecteur.

#### BTM7 Food+

Conçu, fabriqué et approuvé pour les applications vapeur et condensats. La gamme BTM7 Food+ est conforme à la norme CE1935:2004 - Matériaux en contact avec les aliments. Il est également conforme à la réglementation CE2023:2006 relatif aux bonnes pratiques de fabrication des matériaux et objets destinés à entrer en contact avec des aliments. Une liste des matériaux pouvant entrer directement ou indirectement en contact avec des denrées alimentaires figure dans la déclaration de conformité fournie avec ce produit.



### Options disponibles

Nous contacter pour plus d'information

**Débit de fuite** calibrée afin de ne pas empêcher l'ouverture.

**Raccordements spéciaux** pour la plupart des tuyauteries.

**Normes :**

- Le BTM7 a été conçu et fabriqué suivant la norme ASME BPE
  - Il est conforme à la directive sur les équipements à pression 2014/68/EU (PED)
- Tous les joints sont en accord avec la norme :
- FDA CFR titre 21, paragraphe 177.2600
  - Réactivité biologique USP Classe VI Test de cytotoxicité In-Vivo <88> extraits à 121°C pendant 1 heure
  - Sans ADI (Ingrédients Dérivés des Animaux) pour les matériaux utilisés, les procédés de fabrication impliqués dans la production
  - Déclaration TSE/FBE
  - Traçabilité complète du produit avec numéro de lot de matériel

**Diamètres et raccords**

	Standard	Version	Type	Diamètres					
<b>Clamp sanitaire</b>	<b>ASME BPE</b>		Type A		1/2"	3/4"			
			Type B				1"		
	<b>DIN32676</b>	2001-02	Série 2			DN15			
		2009-05	Série A			DN15			
		2009-05	Série B	DN8	DN10	DN15	DN20	DN25	DN32
	2009-05	Série C			1/2"	3/4"	1"		
<b>Embouts à souder</b>	<b>DIN11866</b>	2016-11	Série A			DN15			
			Série C			DN15	DN20	DN25	
	<b>DIN11850</b>	1999-01	Série 1		DN10	DN15			
			Série 2			DN15			
	<b>ISO1127</b>	1997	Série 1	DN8	DN10	DN15			
<b>Taraudés</b>	<b>BSP T Rp</b>	ISO 7-1			1/4"	1/2"	3/4"	1"	
	<b>NPT</b>				1/4"	1/2"	3/4"	1"	

**Remarques :**

1. En option, d'autres raccords sont disponibles sur demande avec supplément de prix.  
Pour les raccords spéciaux, une quantité minimale de pièces doit être commandée.
2. BTM7 Food+ disponible comme indiqué ci-dessus pour les connexions ASME BPE et BSP. NPT uniquement en 1/4".

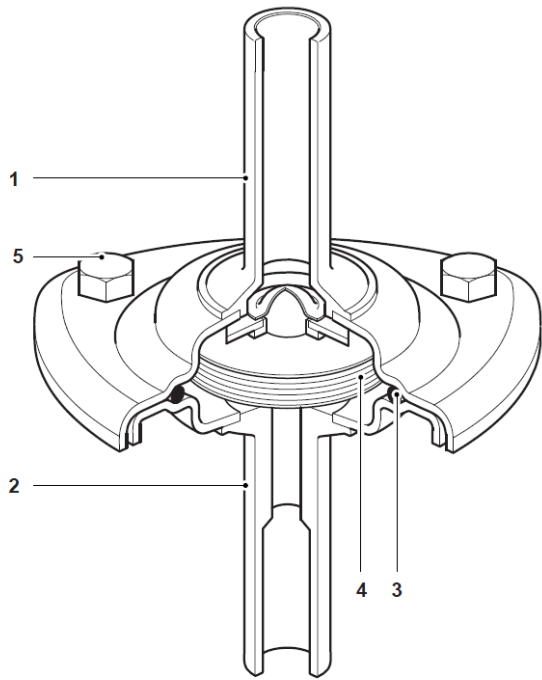
**Certificats**

Cet appareil est disponible avec les certificats suivants et peuvent être sujet à des coûts supplémentaires :

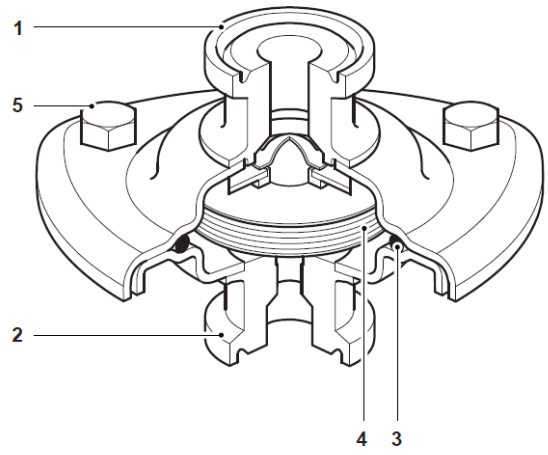
- Certificat matière EN 10204 3.1 (partie contenant une pression pour les pièces en contact avec le fluide)
- Certificat matière EN 10204 3.1 (pour les pièces en contact avec le fluide et élément de remplissage)
- Certificat de finition des surfaces internes.
- Certificats spécifiques pour les finitions de surfaces.
- Certificat de conformité approuvés FDA, USP et sans ADI.
- Déclaration TSE/FBE
- Certificat de conformité CE1935:2004 - Matériaux en contact avec le fluide
- Certificat CE2023:2006 - Bonnes pratiques de fabrication pour les matériaux et articles destinés à entrer en contact avec des denrées alimentaires.
- Déclaration de conformité BS EN ISO 14644-1 :2015 Classe 7 Salle blanche
- Rapport de test

**Nota :** Toute demande de certificat/inspection doit être clairement spécifiée lors de la passation de la commande.

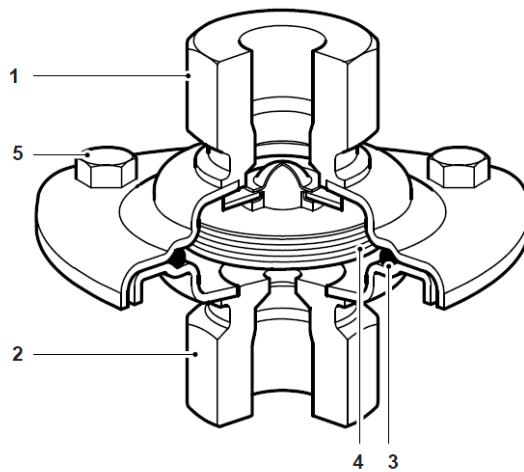
Construction



Embouts à souder

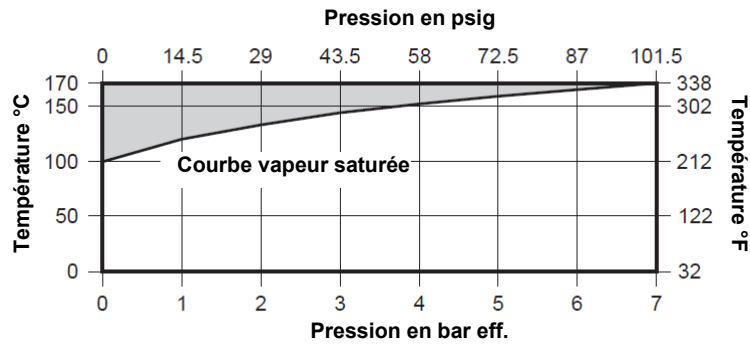



Clamp sanitaire



Taraudés

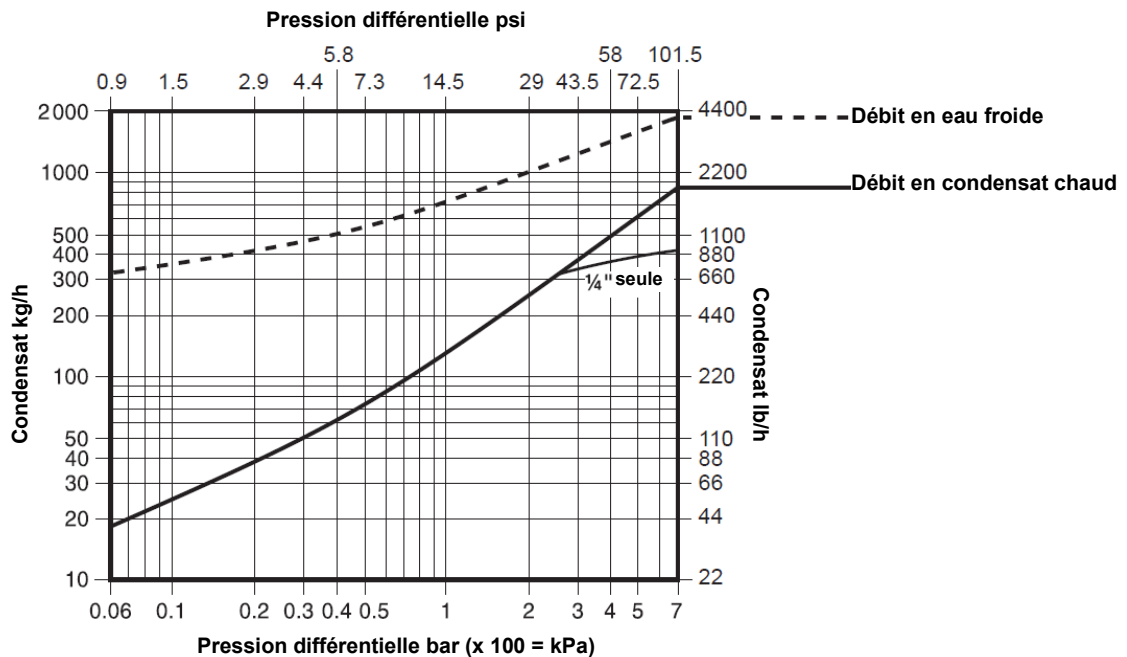
## Limites d'emploi



 Cet appareil ne doit pas être utilisé dans la zone ombrée

Calcul du corps selon	PN7
PMA – Pression maximale admissible	7 bar eff. 170°C
TMA – Température maximale admissible	170°C @ 7 bar eff.
Température minimale admissible	-10°C
PMO – Pression maximale vapeur saturée	7 bar eff.
TMO – Température de service maximale	170°C
Température de service minimale	0°C
Pression d'épreuve hydraulique	10,7 bar eff.

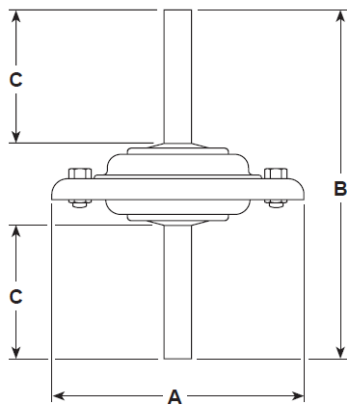
## Capacités



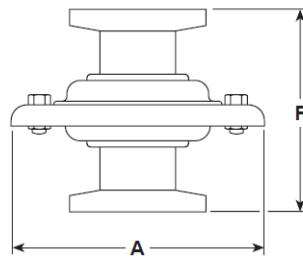
## Construction

Rep.	Description	Matière
1	Corps (entrée)	Inox AISI 316L (1.4404)
2	Corps avec siège (sortie)	Inox AISI 316L (1.4404)
3	Joint torique	FKM
4	Élément	Inox AISI 316L (1.4404)
5	Boulons et écrous	Inox BS6105 Gr A4 80
	Rondelles	Inox austénitique

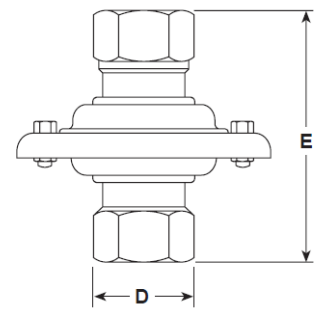
**Dimensions / poids (approximatives) en mm / kg**



**Embouts à souder**



**Clamp sanitaire**



**Taraudé**

Normalisation	DN	A	B Embouts	C	D Taraudé	E Taraudé	F Clamp sanitaire	Poids
<b>Clamp sanitaire</b>								
ASME BPE Types A et B, DIN32676 Séries 2 + A, B, et variantes C.	Voir tableau diamètres et raccords	71					49 pour DN8 à DN20, et 53 pour DN25	1 kg *
<b>Embouts à souder</b>								
DIN11866 Séries A et C, DIN11850 Séries 1 et 2, ISO1127 Séries 1	Voir tableau diamètres et raccords	71	107	38				1 kg *
<b>Taraudé</b>								
BSP T Rp (ISO 7-1) ou NPT	Voir tableau diamètres et raccords	71			27 27 32 41	58 74 81 95		1 kg *

\* Chaque appareil pèse 1 kg maximum

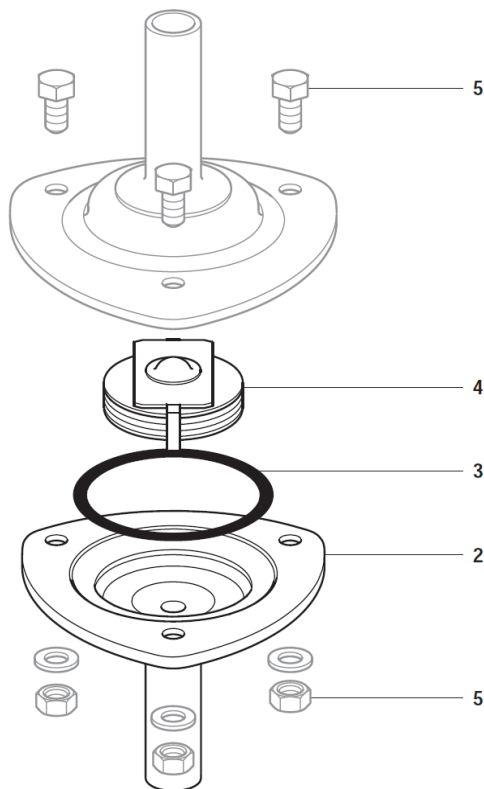
## Pièces de rechange

Les pièces de rechange disponibles sont représentées avec contour solide. Les pièces dessinées en gris ne sont pas disponibles comme pièces de rechange.

Ensemble élément	4
Joint torique (Paquet de 3)	3
Corps, partie avec siège – spécifier les raccords	2

En cas de commande, utiliser la description donnée ci-dessus et spécifier le type et le DN de l'appareil.

**Exemple :** 1 -Ensemble élément pour BTM7 1/2" BSP.



## Instructions de sécurité, montage & entretien.

Les instructions de montage et d'entretien sont fournies avec le purgeur.



### Note de montage :

Dans une conduite verticale, avec la flèche sur le corps du purgeur dans le sens d'écoulement dirigée vers le bas. Ainsi, lors de l'arrêt de l'installation, le purgeur se videra complètement. Ne pas surchauffer l'élément. Prévoir des vannes d'isolement pour un entretien sûr et facile.

## Spécification

**Exemple :** 1 – purgeur Spirax-Sarco BTM7 DN15 avec tubes à souder BW selon ISO1127, Série 1 (21.3mm OD x 1.6mm d'épaisseur). Longueur tangentielle des tubes est de 40 mm pour la soudure orbitale. Sans retenue de condensat et corps conçu pour 7 bar eff.

## Moment de serrage

Rep.	Désignation		Ou mm		Nm
5	Boulons et écrous	SW 8		M5	3-4