

## BPS32 / BPS32Y

### Purgeur thermostatique - Pression équilibrée - Inox PN40

#### Description

Les BPS32 et BPS32Y sont des purgeurs thermostatiques à pression équilibrée en acier inoxydable avec raccordements en lignes. Le BPS32 a une crépine plate incorporée et le BPS32Y a une crépine cylindrique du type Y. Tous les composants soumis à la pression sont fabriqués par des fournisseurs approuvés par le TÜV en accord avec la norme AD-Merckblatt WO/TRD100. Les deux purgeurs ne sont pas affectés par les coups de bélier et sont disponibles dans les versions suivantes :

Exécution standard	<b>BPS32 et BPS32Y</b>	à élément 'STD'
Sur demande	<b>BPS32CV en BPS32YCV</b>	à élément 'STD' et clapet de non-retour

**Nota:** Lors d'une commande spécifier le remplissage de l'élément.

#### Remplissage de l'élément et fonctionnement:

Version	Marquage sur élément	Sous-refroidissement (°C)
Standard	STD	12
Option	SUB	24
	NTS	4

#### Standards

Cet appareil est conforme à la Directive européenne sur les appareils à pression 97/23/EC.

#### Certification

Cet appareil est disponible avec un certificat EN 10204 3.1.  
Nota Toutes demandes de certificats/inspections doivent être effectuées au moment de la commande

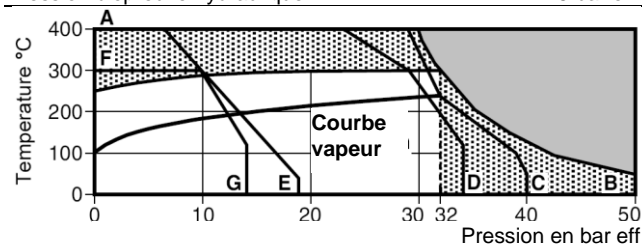
#### Diamètres et raccordements

	tarauté BSP of NPT
1/2", 3/4" en 1"	socket weld suivant BS3799
	butt weld suivant EN12627
DN15, 20 et 25	brides EN 1092 PN40 ou ASME150 et 300

#### Limites d'emploi (ISO6552)

Conditions de calcul du corps	PN40
PMA – Pression maximale admissible	50 bar eff. @ 50°C
TMA – Température maximale admissible	400°C @ 30 bar g
Température minimale admissible	-200°C
PMO – Pression maximale de fonctionnement	32 bar eff.
TMO – Température maximale de fonctionnement	300°C @ 32 bar g
Température minimale de fonctionnement	0°C

**Remarque:** pour des températures inf. consultez Spirax Sarco.  
Pression d'épreuve hydraulique 75 bar eff.

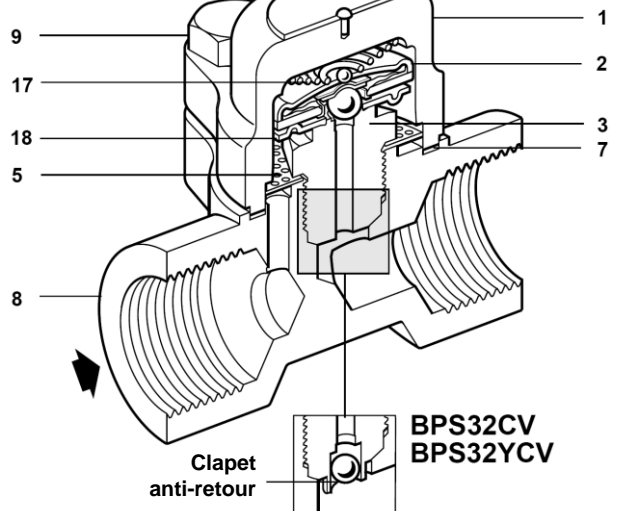


■ Ne pas utiliser dans cette zone  
 ■ Ne pas utiliser dans cette zone ou les conditions de fonctionnement endommageront le mécanisme interne.

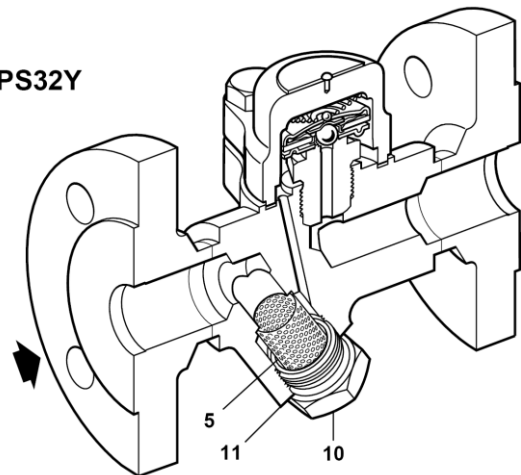
\*PMO Pression maximale de fonctionnement 32 bar eff.

- A – B BSP, NPT, SW, BW et brides ASME 300
- A – C Brides suivant EN 1092 PN40
- A – D Brides suivant JIS/KS 20K
- A – E Brides suivant ASME 150
- F – G Brides JIS/KS 10K

#### BPS32



#### BPS32Y



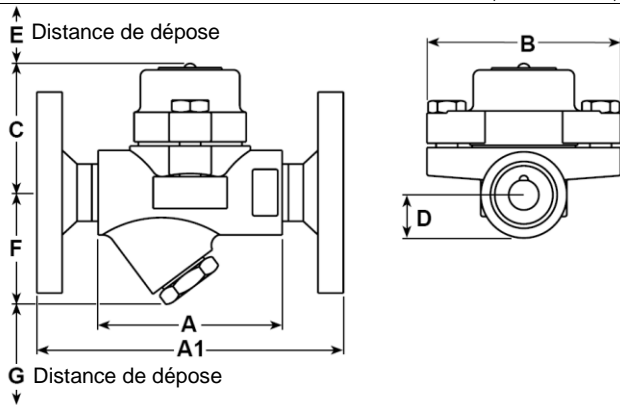
#### Construction

Rep	Désignation	Matière	
1	Couvercle	Acier inox	EN 10222-5 1.4571 ou ASTM A182 F316 Ti
2	Elément	Acier inox	
3	Siège de clapet	Acier inox	BS970 431 S29
5	Crépine de filtre	Acier inox	AISI 304
7	Joint de couvercle	Graphite exfolié renforcé acier inox	
8	Corps / brides	Acier inox	EN 10222-5 1.4571 ou ASTM A182 F316 Ti
9	Ecrus de couvercle	Acier inox (M10 x 30)	A2-70
10	Bouchon de crépine	Acier inox	DIN17440 (1.4571) 316Ti
11	Joint de bouchon de crépine	Acier inox	BS1449 304 S16
17	Ressort	Acier inox	
18	Plateau	Acier inox	

**Dimensions/poids (approximatifs) en mm et kg**

**BPS32**

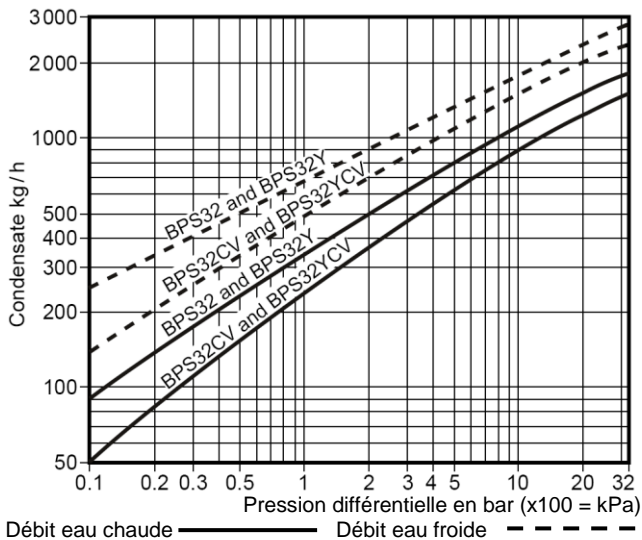
DN	A	A1	B	C	D	E	F	G	Poids	
									dr/SW/BW	Brides
1/2"-15	95	150	94	64	17	37	-	-	1,4	2,9
3/4"-20	95	150	94	64	19	37	-	-	1,4	3,5
1"-25	95	160	94	64	23	37	-	-	1,5	4,1



**BPS32Y**

DN	A	A1	B	C	D	E	F	G	Poids	
									dr/SW/BW	Brides
1/2"-15	95	150	94	64	-	37	55	28	1,6	3,1
3/4"-20	95	150	94	64	-	37	56	28	1,6	3,7
1"-25	95	160	94	64	-	37	58	28	1,8	4,4

**Débits**



**Information de sécurité, d'installation et de montage**

Pour plus de renseignements voir la notice de montage et d'entretien (IM-P005-04) fournie avec chaque appareil.

**Installation:**

Le BPS32 et le BPS32Y peuvent être installés en position verticale ou horizontale. Il est recommandé de monter un clapet de retenue lorsque l'évacuation est raccordé à une ligne de retour avec une forte contre-pression. Il est également recommandé d'installer un diffuseur lorsque les condensats sont évacués à l'atmosphère. Pour faciliter l'entretien, nous vous recommandons d'installer des robinets d'isolement en amont et aval du purgeur.

**Recyclage**

Cet appareil est recyclable. Tous danger écologique est écarté avec le recyclage de cet appareil si toutes les précautions sont prises.

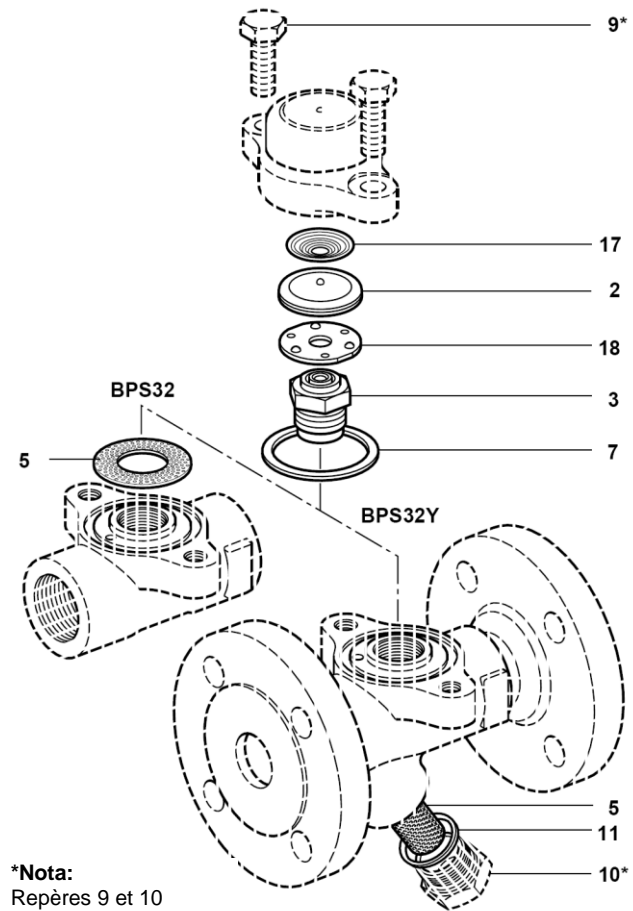
**Pièces de rechange**

Les pièces de rechange disponibles sont représentées en trait plein. Les pièces en trait interrompu ne sont pas fournies comme pièces de rechange.

Ensemble siège et élément		<b>2, 3, 17, 18</b>
Crépine	BPS32 (3 pc.)	<b>5</b>
Crépine et joint	BPS32Y (1 pc. de chaque)	<b>5, 11</b>
Jeu de joints de couvercle (3 pc.)		<b>7</b>
Joint de bouchon de crépine (3 pc.)		<b>11</b>

En cas de commande, toujours utiliser les descriptions données ci-dessus dans la colonne pièces de rechange et spécifier le diamètre, le modèle et la référence de la capsule.

**Exemple :** 1 - Ensemble siège et capsule pour BPS32 - DN25 élément 'STD' pour remplissage approximativement 12°C en dessous de la température de la vapeur saturée.



\*Nota:  
Repères 9 et 10 non disponibles comme pièces de rechange.

**Couples de serrage recommandé**

Rep.		mm	Nm
3	Siège	24 S/P	115 - 125
9	Ecrous de couvercle	16 S/P M10 x 30	23 - 27
10	Bouchon de crépine	27 S/P	120 - 135