

## BPC32 / BPC32Y

### Purgeur thermostatique - Pression équilibrée - Acier PN40

#### Description

Les BPC32 et BPC32Y sont des purgeurs thermostatiques à pression équilibrée en acier carbone avec raccords en lignes. Le BPC32 a une crépine plate incorporée et le BPC32Y a une crépine cylindrique du type Y. Tous les composants soumis à la pression sont fabriqués par des fournisseurs approuvés par le TÜV en accord avec la norme AD-Merckblatt WO/TRD100. Les deux purgeurs ne sont pas affectés par les coups de bélier et sont disponibles dans les versions suivantes :

**Exécution standard BPC32 et BPC32Y** à élément 'STD'  
**Sur demande BPC32CV et BPC32YCV** à élément 'STD' et clapet de non-retour

**Nota:** Lors d'une commande spécifier le remplissage de l'élément.

#### Remplissage de l'élément et fonctionnement:

**Capsule standard** - est marquée avec 'STD' pour un fonctionnement de 12°C en dessous de la température de la vapeur saturée.

**En option** - ces purgeurs peuvent être équipés d'une capsule avec remplissage 'SUB' permettant une ouverture à une température inférieure de 24°C à celle de la vapeur saturée ou 'NTS' à une température inférieure de 6°C à la température de la vapeur.

#### Normalisation

Cet appareil est conforme à la Directive Européenne sur les appareils à pression (PED).

#### Certification

Cet appareil est disponible avec certificat matière EN 10204 3.1.

**Nota :** Toute demande de certificat/inspection doit être clairement spécifiée lors de la passation de la commande.

#### Diamètres et raccords

½", ¾" et 1" : taraudés BSP ou NPT.

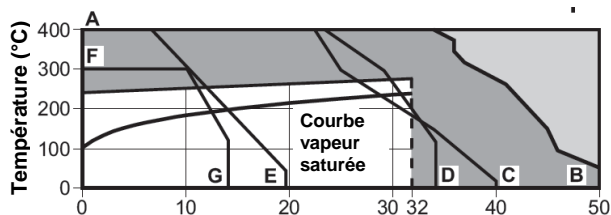
½", ¾" et 1" : A souder socket weld suivant BS 3799.281°C

½", ¾" et 1" : A souder butt weld suivant EN 12 627.

DN15, 20 et 25 : A brides PN40 suivant EN 1092, ASME B 16.5

Class 150 et 300, JIS/KS 10K et JIS/KS 20K.

#### Limites de pression/températures (ISO6552)



**A - B** BSP, NPT, SW, BW et brides ASME 300  
**A - C** Brides suivant EN 1092 PN40  
**A - D** Brides suivant JIS/KS 20K  
**A - E** Brides suivant ASME 150  
**F - G** Brides suivant JIS/KS 10K

Cet appareil ne doit pas être utilisé dans cette zone.  
Cet appareil ne devra pas être utilisé dans la zone hachurée sous peine d'endommager le mécanisme interne.

**A - B** BSP, NPT, SW, BW et brides ASME 300

**A - C** Brides suivant EN 1092 PN40

**A - D** Brides suivant JIS/KS 20K

**A - E** Brides suivant ASME 150

**F - G** Brides suivant JIS/KS 10K

Conditions de calcul du corps PN40

PMA - Pression maximale admissible 50 bar eff. @ 50°C

TMA - Température maximale admissible 400° @ 35 bar eff.

Température minimale admissible -60°C

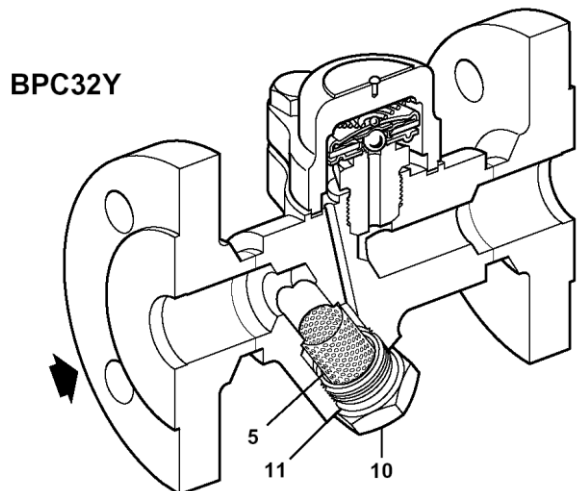
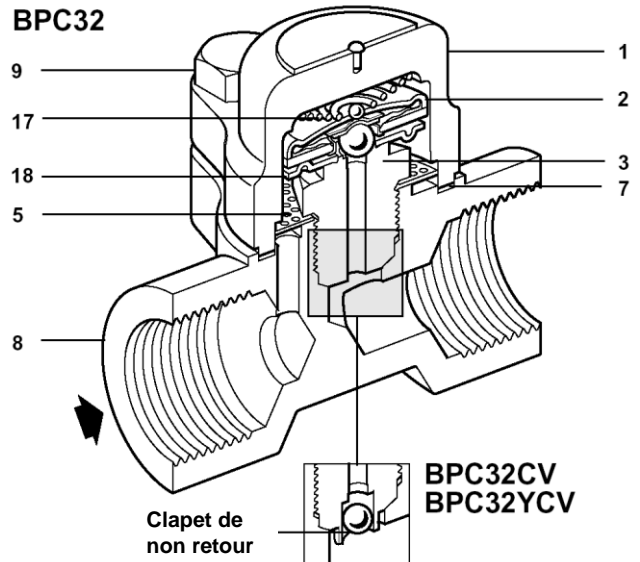
PMO - Pression max. de fonctionnement 32 bar eff. @ 281°C

TMO - Température max. de fonctionnement 281°C @ 32 bar eff

Température minimale de fonctionnement\* 0°C

\* **Remarque:** pour des températures inf. consultez Spirax Sarco.

Pression d'épreuve hydraulique 75 bar eff.

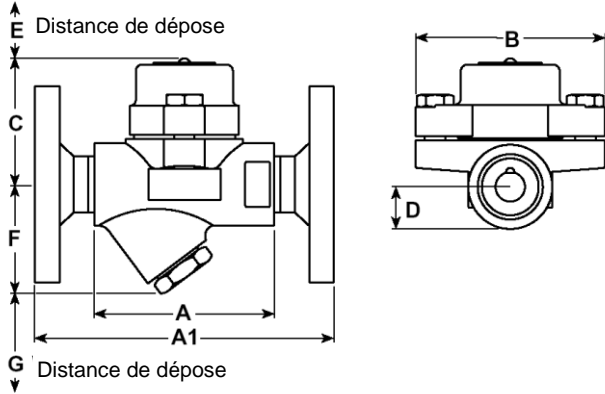


#### Construction

Rep	Désignation	Matière
1	Couvercle	Acier DIN 17243 C22.8 (W/S 1.0460) ASTM A105N
2	Élément	Inox
3	Siège de clapet	Inox BS970 431 S29
5	Crépine de filtre	Inox AISI 304
7	Joint de couvercle	Graphite exfolié renforcé acier inox
8	Corps / brides	Acier DIN 17243 C22.8 (W/S 1.0460) ASTM A105N
9	Ecrous de couvercle	Inox (M10 x 30) A2-70
10	Bouchon de crépine	Acier DIN 17243 C22.8 (W/S 1.0460) ASTM A105N
11	Joint de bouchon de crépine	Inox BS1449 304 S16
17	Ressort	Inox
18	Plateau	Inox

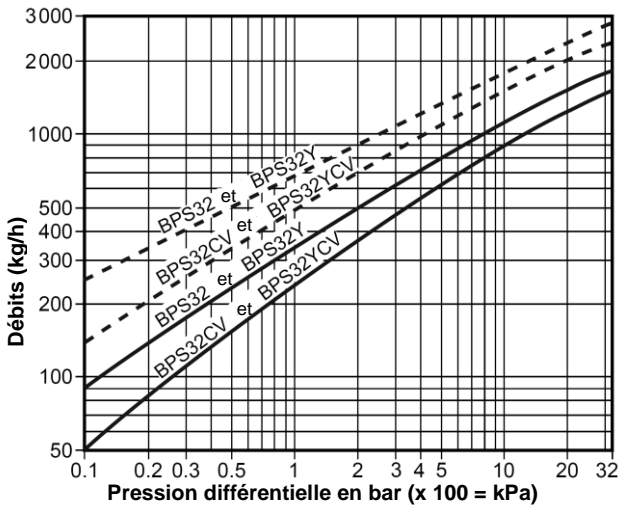
**Dimensions/poids (approximatifs) en mm et kg**

BPC32										
DN	A	A1	B	C	D	E	F	G	tar/SW/BW	Brides
1/2"-15	95	150	94	64	17	37	-	-	1,4	2,9
3/4"-20	95	150	94	64	19	37	-	-	1,4	3,5
1"-25	95	160	94	64	23	37	-	-	1,5	4,1



BPC32Y										
DN	A	A1	B	C	D	E	F	G	tar/SW/BW	Brides
1/2"-15	95	150	94	64	-	37	54	28	1,6	3,1
3/4"-20	95	150	94	64	-	37	54	28	1,6	3,7
1"-25	95	160	94	64	-	37	54	28	1,8	4,4

**Débits**



Débit eau chaude ——— Débit eau froide - - - - -

**Information de sécurité, installation et entretien**

Pour plus de renseignements voir la notice de montage et d'entretien (IM-P005-02) fournie avec chaque appareil.

**Installation:**

Le BPC32 et le BPC32Y peuvent être installés en position verticale ou horizontale. Il est recommandé de monter un clapet de retenue lorsque l'évacuation est raccordé à une ligne de retour avec une forte contre-pression. Il est également recommandé d'installer un diffuseur lorsque les condensats sont évacués à l'atmosphère. Pour faciliter l'entretien, nous vous recommandons d'installer des robinets d'isolement en amont et aval du purgeur.

**Recyclage**

Cet appareil est recyclable. Tous danger écologique est écarté avec le recyclage de cet appareil si toutes les précautions sont prises.

**Pièces de rechange**

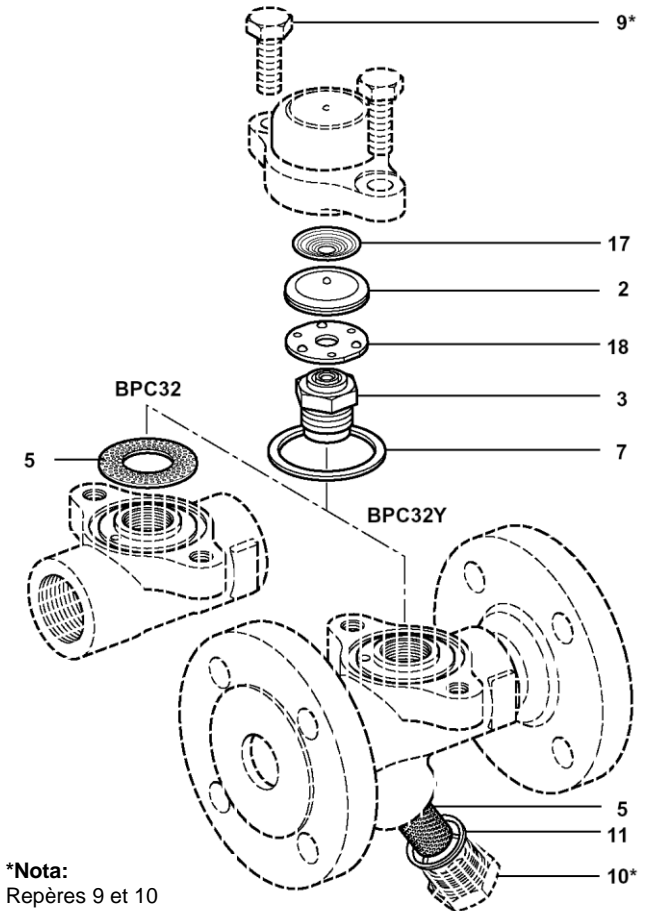
Les pièces de rechange disponibles sont représentées en trait plein. Les pièces en trait interrompu ne sont pas fournies comme pièces de rechange.

Ensemble siège et élément			<b>2, 3, 17, 18</b>
Crépine	BPC32	(3 pièces)	<b>5</b>
Crépine et joint	BPC32Y	(1 pc. de chaque)	<b>5, 11</b>
Jeu de joints de couvercle		(3 pièces)	<b>7</b>
Joint de bouchon de crépine		(3 pièces)	<b>11</b>

**En cas de commande**

Toujours utiliser les descriptions données ci-dessus dans la colonne pièces de rechange et spécifier le diamètre, le modèle et la référence de la capsule.

**Exemple :** 1 - Ensemble siège et capsule pour BPC32 - DN25 élément 'STD' pour remplissage approximativement 12°C en dessous de la température de la vapeur saturée.



\*Nota:  
Repères 9 et 10 non disponibles comme pièces de rechange.

**Couples de serrage recommandé**

Rep.		Ou mm	Nm
3	Siège	24 S/P	115 - 125
9	Ecrous de couvercle	16 S/P M10 x 30	23 - 27
10	Bouchon de crépine	27 S/P	120 - 135