

AVM7 et AVM7 Food+

Purgeur d'air thermostatique à pression équilibrée

Description

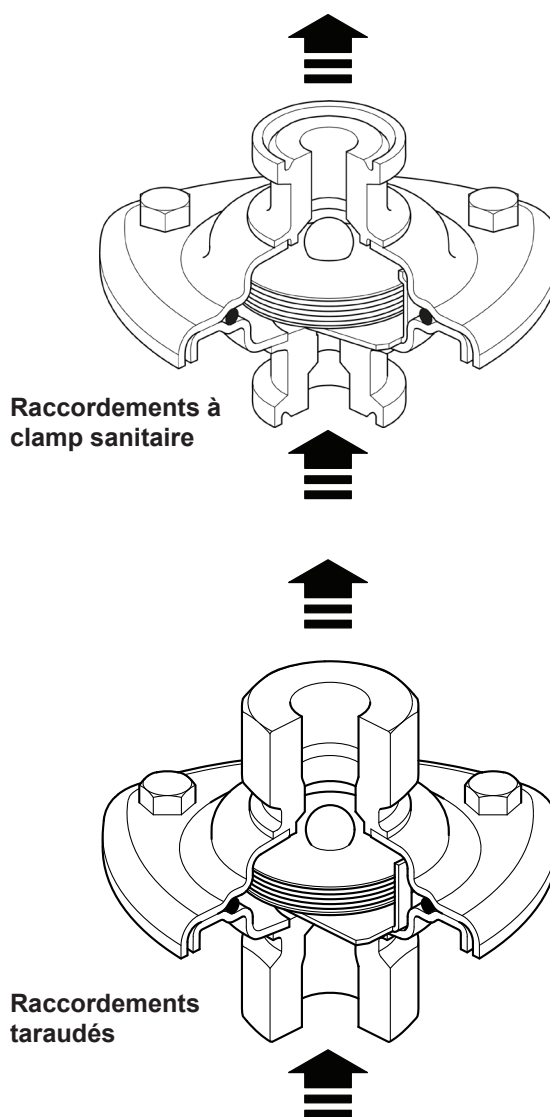
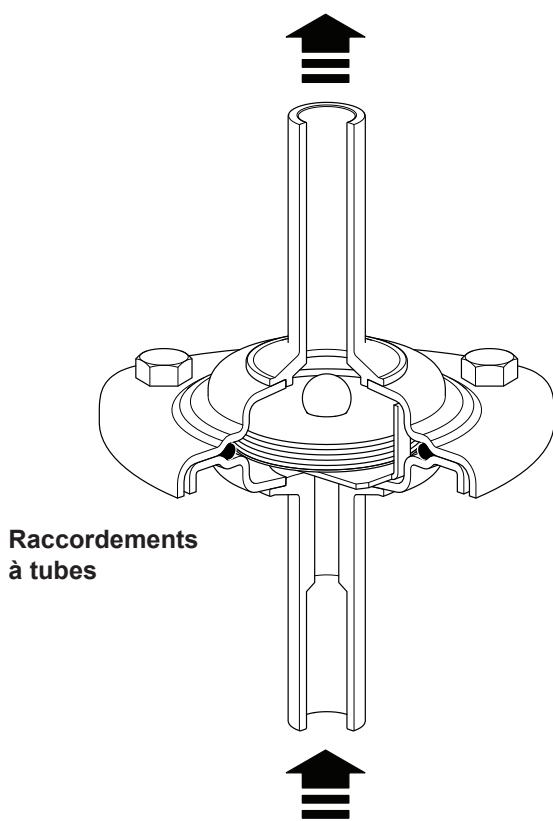
AVM7

L'AVM7 est un purgeur d'air propre (sans produit chimique) avec entretien, conçu pour éliminer l'air et d'autres gaz non condensables des systèmes de vapeur propre. Fabriqué en acier inoxydable 316L avec un minimum de fissures et une finition de surface interne de 1,6 à 3,2 µm Ra, l'AVM7 fonctionne à une température proche de celle de la vapeur. Chaque purgeur est emballé individuellement dans un environnement propre "ISO CLASS 7" avec des bouchons de protection et scellé dans un sac plastique de protection.

AVM7 Food+

Conçu, fabriqué et approuvé pour les applications de vapeur et de condensat. Ce produit est conforme à la norme CE1935:2004 - Matériaux en contact avec des denrées alimentaires. Il est également conforme au règlement CE2023:2006 relatif aux bonnes pratiques de fabrication des matériaux et objets destinés à entrer en contact avec des denrées alimentaires.

Une liste des matériaux susceptibles d'entrer directement ou indirectement en contact avec des denrées alimentaires figure dans la déclaration de conformité fournie avec ce produit.



Options et types disponibles

Raccords spéciaux pour s'adapter à la plupart des systèmes de tuyauterie.

Standards

- L'AVM7 a été conçu et fabriqué en conformité générale avec les normes ASME BPE.
- L'appareil est également conforme aux exigences de la directive européenne sur les équipements sous pression et à la réglementation britannique sur les équipements sous pression (sécurité).
- FDA CFR, titre 21. Paragraphe 177. 2600.
- Réactivité biologique USP Classe VI Test de cytotoxicité In-Vivo <88> extraits à 121°C pendant 1 heure
- Sans ADI (ingrédients d'origine animale) pour les matériaux utilisés et les procédés de fabrication impliqués dans la production.
- Sans déclaration TSE/BSE.
- Traçabilité complète du produit par numéro de lot du matériau.

Certification

Ce produit est disponible avec les certifications suivantes :

- Certificat matière EN 10204 3.1 partie contenant une pression pour les pièces en contact avec le fluide
- Certificat matière EN 10204 3.1 pour les pièces en contact avec le fluide et élément de remplissage (également disponible pour les éléments de rechange).
- Certificat de finition de la surface interne
- Certificat de conformité pour la FDA, déclaration de test USP classe VI, et déclaration sans ADI
- Déclaration TSE-BSE
- Certificat de conformité CE1935:2004 (gamme Food+ uniquement)
- Certificat (CE)2023:2006 Bonnes pratiques de fabrication pour les matériaux et objets destinés à entrer en contact avec des denrées alimentaires.
- Déclaration de conformité BS EN ISO 14644-1:2015 Salle blanche de classe 7
- Certificat matière

Remarque : Toutes demandes de certification/inspection doivent être indiquées au moment de la commande et peuvent faire l'objet d'un coût supplémentaire.

Dimensions et raccords

Raccordement à clamp sanitaire

Standard	Indice	Type	Diamètres				
ASME BPE		Type A			½"	¾"	
ASME BPE		Type B					1"

Raccordements à tubes

Standard	Indice	Type	Diamètres				
Impériales		1,6 mm d'ep.			½"	¾"	1"
DIN11850	1999-01	Série 2		DN10	DN15		DN25
ISO1127	1997	Série 1	DN8	DN10	DN15		

Raccordements taraudés

Standard	Indice	Type	Diamètres				
BSP NPT				¼"	½"	¾"	1"

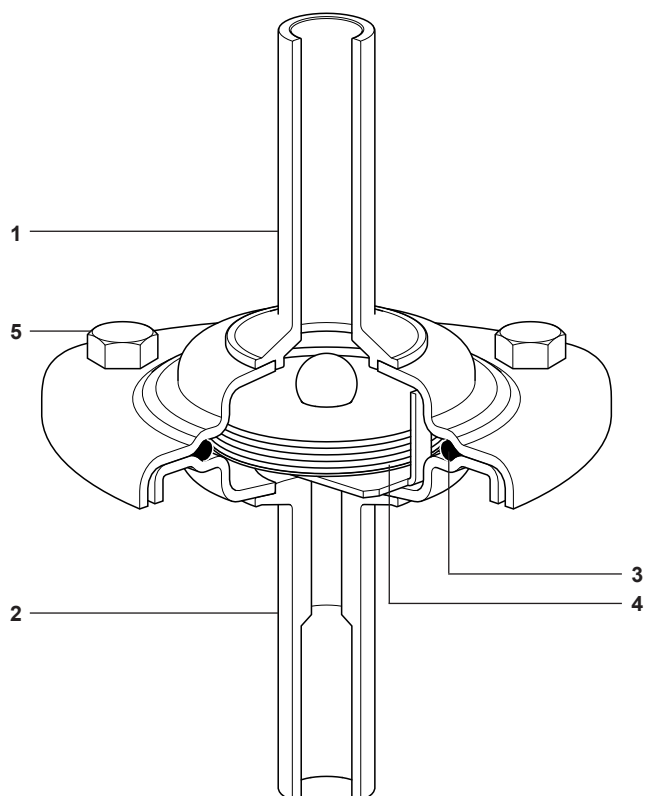
Remarques

1. D'autres options de connexion sont disponibles sur demande et moyennant un supplément.
2. Pour les raccords spéciaux, une quantité minimale de pièces doit être commandée - Veuillez consulter Spirax Sarco pour plus d'informations.
3. AVM7 Food+ est disponible avec des raccords de ½" et ¾" BSP.

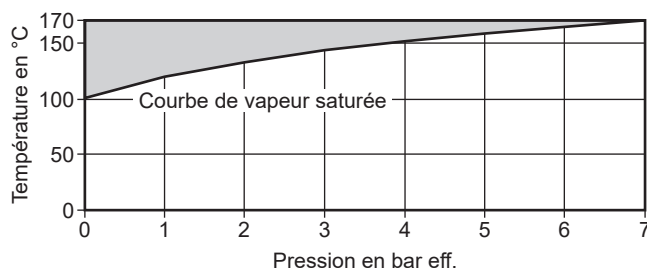
Matière

Rep	Désignation	Désignation	
1	Corps (sortie)	Acier inox	316L (1,4404)
2	Corps avec siège (entrée)	Acier inox	316L (1,4404)
3	Joint torique	FKM	
4	Capsule	Acier inox	316L (1,4404)
5	Ecrous et boulons	Acier inox	BS 6105 Gr. A4 80
	Rondelles	Acier inoxydable austénitique	

Raccordements à tubes



Limites de pression/température (ISO 6552)



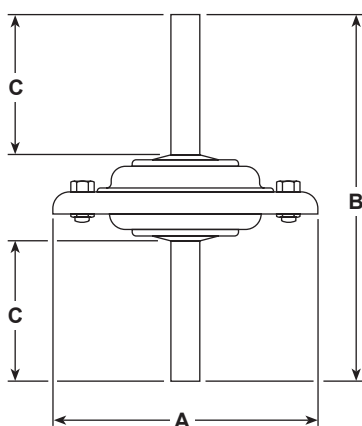
Cet appareil ne doit pas être utilisé dans cette zone sous peine d'endommager les pièces internes.

Conditions de calcul du corps	PN7
PMA Pression maximale admissible	7 bar eff. @ 170 °C
TMA Température maximale admissible	170 °C @ 7 bar eff.
Température minimale admissible	-10 °C
PMO Pression maximale de fonctionnement sur la vapeur saturée	7 bar eff.
TMO Température maximale de fonctionnement	170 °C
Température minimale de fonctionnement	0 °C
Pression maximale d'épreuve hydraulique	10,7 bar eff.

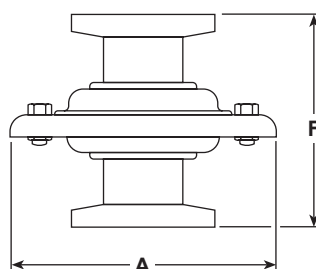
Dimensions (approximatives) en mm

Les produits pèsent au maximum 1 kg chacun

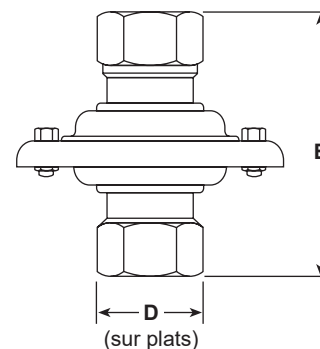
Standard	Diamètres	A	B TUBE	C TUBE	D Taraudés	E Taraudés	F Clamp sanitaire	Poids (kg)
Raccordements à clamp sanitaire								
ASME BPE Types A et B	1/2", 3/4" et 1"	70					49 pour 1/2" et 3/4", 53 pour 1"	1
Raccordements à tubes								
Impérial 16 swg, DIN11850 série 2, ISO1127 série 1	Impérial = 1/2", 3/4" et 1" DIN/ISO = DN8 ISO (1127 uniquement), DN10, DN15	70	106	40				1
Raccordements taraudés								
BSP - NPT	1/4", 1/2", 3/4" et 1"	70			27, 27, 32, 41	58, 74, 81, 95		1



Raccordements à tubes



Raccordements à clamp
sanitaire



Raccordements taraudés

Informations de sécurité, installation et entretien

Pour plus de détails, voir les instructions d'installation et d'entretien (IM-P123-23) fournies avec le produit.

Note d'installation :

L'unité est conçue pour être installée sur des lignes verticales avec l'écoulement vers le haut pour assurer un fonctionnement auto-drainant.

Ne pas exposer la capsule à des conditions de surchauffe ce qui provoquerait une déformation de celle-ci.

Des robinets d'isolement appropriés doivent être installés pour permettre un entretien/remplacement en toute sécurité.

Comment commander

Exemple : 1 - Purgeur d'air thermostatique avec entretien AVM7 - DN15 Spirax Sarco pour vapeur propre avec raccordements à tubes selon ISO 1127, Série 1. (21,3 mm O/D x 1,6 mm d'épaisseur de paroi). La longueur des extrémités du tube doit être de 40 mm pour faciliter le soudage orbital. Le corps doit être auto-drainant. Convient pour des pressions allant jusqu'à 7 bar eff.. Certification matière suivant EN 10204 3.1.

Pièces de rechange

Les pièces disponibles sont indiquées en trait plein. Les pièces dessinées en gris ne sont pas disponibles comme pièces de rechange.

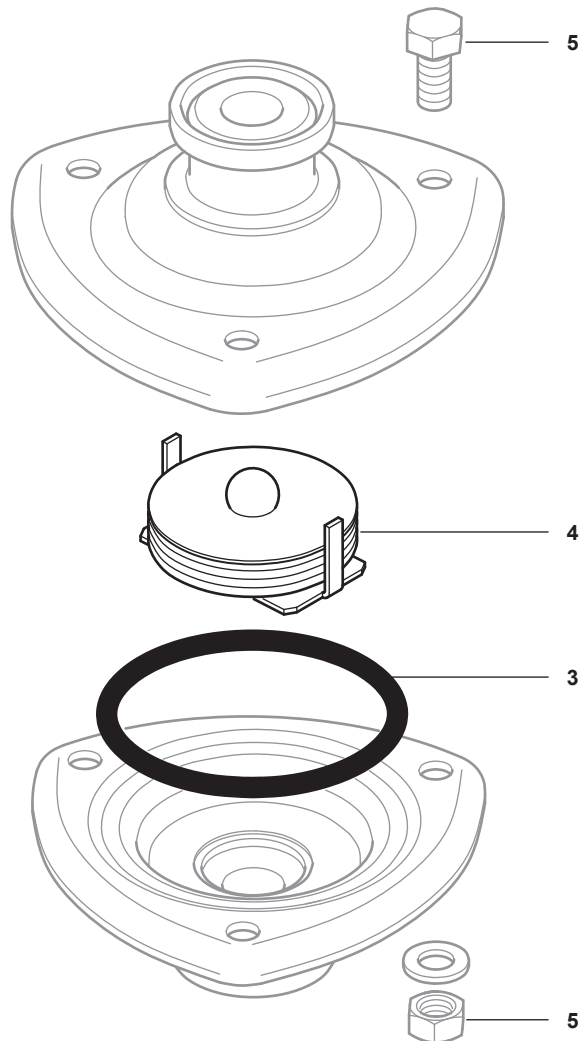
Pièces de rechange disponibles

Ensemble capsule	4
Joint torique (paquet de 3)	3



En cas de commande

Commandez toujours les pièces de rechange en utilisant la description donnée dans la colonne "Pièces de rechange disponibles" et indiquez la taille, le type et le raccord d'extrémité du purgeur.

Exemple : 1 ensemble capsule pour un AVM7 1/2" avec des raccordements taraudés NPT.



Couples de serrage recommandés

Rep	Désignation	 ou  mm	N m
5	Ecrous et boulons	8 s/p M5	3 - 4