



Certificate No. FM163

ISO 9001

spirax/sarco

TI-P025-01
ST Issue 4

SM 45 bi-metallinen lauhteenpoistin

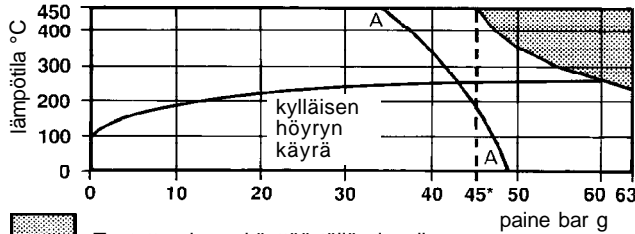
Kuvaus

Teräksinen SM 45 on luotettava, helppohuoltainen lauhteenpoistin. Lauhde-elementti koostuu bi-metalli levyistä, jotka säätävät lauhdevirtausta esiasetetulla lämpötilaerolla alle kylläisen höyrynlämpötilan.

Suunnitteluarvot (ISO 6552)

paineluokka PN 63
PMA — maksimi sallittu paine 63 bar g
TMA — maksimi sallittu lämpötila 450°C
kylmäpainekoe 95 bar g

Käyttöarvot



Tuotetta ei saa käyttää tällä alueella.
* PMO - maksimi käyttöpainne
A—A laipoin ANSI 300

Koot ja yhteen

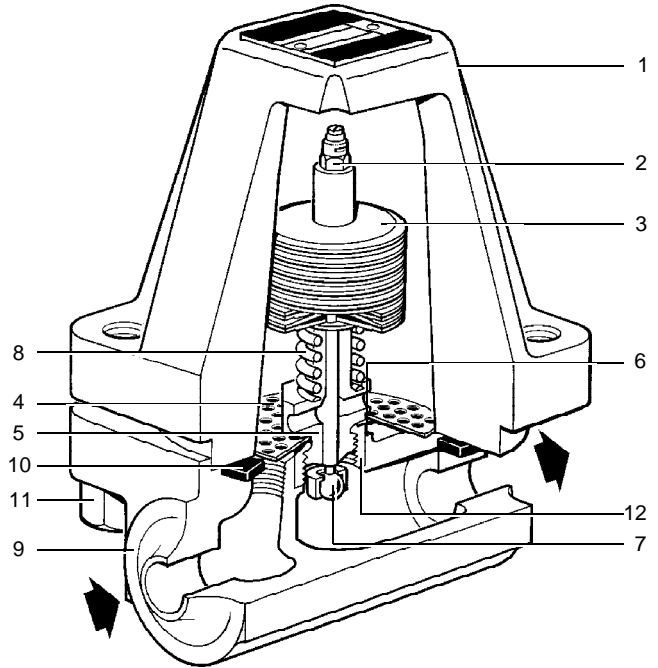
½", ¾", 1" kiertein BSP tai NPT
½", ¾", 1", 1½" päittäishitsiliitos (bw)
½", ¾", 1", 1½". upotushitsiliitos (sw) BS3799 Class 3000
vakioalipoin: DIN 2546 PN 64, ANSI 300 ja 600

Materiaalit

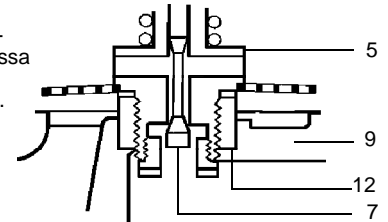
no	osa	materiaali
1	kansi	teräs DIN 17243 13Cr Mo44 (W/S1.7335)
2	lukitusmutteri	rst. BS 970 303 S21
3	elementti	korroosion kestävä bi-metalli ja ½" - Rau Type RR rst. ¾" - 1½" Type 100
4	sihti	hst. ASTM A240 316L
5	istukka	rst. BS 970 431 S29
6	istukan tiiviste	rst. BS 1449 304 S12
7	venttiili	rst. BS 970 431 S29
8	jousi	rst. BS 2056 302 S26
9	runko	teräs DIN 17245 CS 22 Mo4
10	kannentiiviste	rst./grafiitti
11	kansipultit mutterit aluslevyt	teräs ASTM A193 Gr B7 BS 4882 2H BS 4320 Table 1 Form A
12	istukan kiinnitysholkki	rst. BS 970 321 S20

Tilastiedot

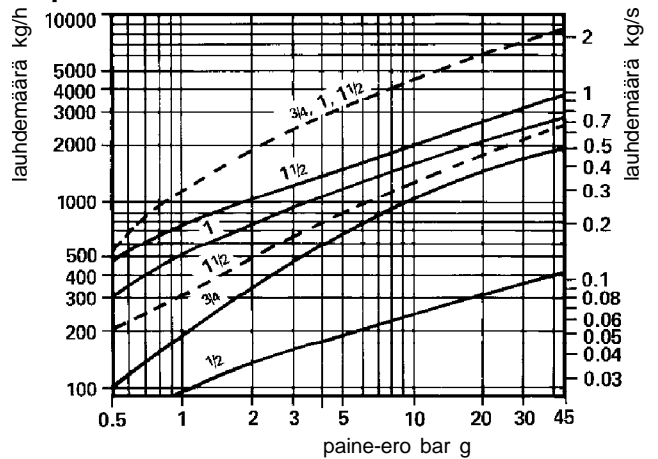
DN 25 SPIRAX SARCO SM 45 lauhteenpoistin PN 64 laipoin



¾" - 1½" poistinten venttiilirakenne on esitetty yläkuvassa ja ½" poistimen rakenne näkyy vierisestä kuvasta.



Kapasiteetit



läpäisymäärä kuumalle lauhteelle _____
läpäisymäärä kylmälle vedelle -----

Mitat (mm)

koko	päättäis- tai upotus-hitsiliit. laippa							paino	
	A	A1	C	D	E	H	kiertein/hitsiliitos	laipoin	
1/2"	15	130	210	102	138	24	108	5.4 kg	7.2 kg
3/4"	20	130	230	102	138	24	108	5.4 kg	8.6 kg
1"	25	130	230	102	138	24	108	5.4 kg	9.5 kg
1 1/2"	40	149	260	102	146	30	114	6.0 kg	13.6 kg

Asennus

Poistin asennetaan vaakaputkeen, kansi ylöspäin. Asennettaessa poistin käyttäen valokaarihitsausta, ei elementtiä tarvitse poistaa.

Varaosat

Saatavissa olevat varaosat on piirretty ehjällä viivalla. Katkoviivalla esitetyt osat eivät ole saatavissa varaosina.

SAATAVAT VARAOSAT

Elementti, jossa venttiili, istukka ja istukan tiiviste	3,6
sihti (3 kpl/pakk)	4
kannen tiivisteet (3 kpl/pakk)	6,10
kansipultit (edell. malli) (4 kpl)*	11
mutterit ja aluslevyt (8 kpl)	
kansipultit (nykyinen malli) (4 kpl)*	

*SM45 edellisen mallin kansi ja runko kiinnitettiin 4 pitkällä pultilla sekä 8 mutterilla sekä aluslevyllä. Nykyisen SM45 mallin kansi kiinnitetään 4 lyhyellä pultilla sekä 4 mutterilla ja aluslevyllä.

Tilaukset

Käytä aina saatavat varaosat nimiä ja kirjaimia. Muista mainita lauhteenpoistimen koko ja tyyppi.

Esim: 1 — elementti 1" SPIRAX SARCO SM 45 lauhteenpoistimeen

Huolto

Ennen huoltoa on varmistettava, että poistimen molemmin puolin olevat venttiilit on suljettu.

Vaihda aina koko elementti kerrallaan ja varmistu, että kaikki pinnat ovat puhtaita.

Jokaisen huollon yhteydessä on asennettava uudet tiivisteet.

Elementin asennus

Poista kansi avaamalla pultit ja mutterit (E). Istukkayhde avataan 27mm kiintoavaimella ja vaihdetaan uuteen. Istukan kierteisiin on levitettävä silikon-tiivistettä, kuten esim. Loctite Superflex Silicone Sealant White. Myös istukan tiiviste on syytä käsitellä tiivistetahnalla. Varmistu, että sihti on paikoillaan ja asenna sen jälkeen kansi paikalleen. Kiristä kansipultit tasaisesti.

Varoitus

Älä avaa elementin mutteria (2), muuten poistimen säätö häviää.

Suosittelavat kiristysmomentit

osa	kuva	tai mm	Nm
3		27	120-132
11		19 M12	110-120

asennustila kannen poistamiseksi

