



Certificate No. FM163

ISO 9001

# spirax/sarco

TI-P117-02  
ST Issue 5

## MSC höyrynjako- ja lauhteenkeräilytukkit

### Kuvaus

MSC-tukit ovat kompakteja takoteräksisiä, lähinnä kemian ja öljyteollisuuden lämmitysputkistoihin (saattolämmitykset) tarkoitettuja höyry- ja lauhtetukkeja. Tukeissa on kätevästi sisään rakennetut sulkuventtiilit. Niitä käytetään sekä höyry- että lauhtetukkeina. MSC-tukit toimitetaan EN 10204 3.1.B materiaalitodistuksin.

### Mallit, koot ja yhteen

Saatavana mallit joissa 4, 8 tai 12 yhdettä sulkuventtiilillä. Nämä on nimetty seuraavasti: MSC04, MSC08 ja MSC12.

Tukin päissä olevat höyry- tai lauhteyhteen ovat DN40 kokoisia upotushitsiliitoksella ANSI B16.11 Class 3000 mukaisesti.

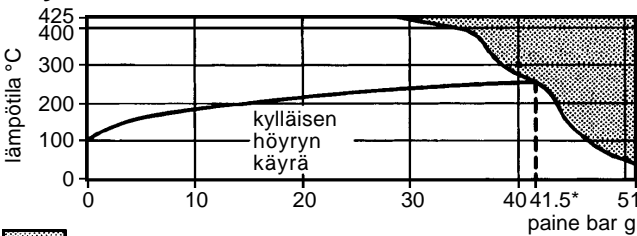
Tukista lähtevät saattolinjat ovat DN15 tai DN20, BSP tai NPT kiertein tai upotushitsiliitoksella ANSI B16.11 Class 3000 mukaisesti.

### Suunnitteluarvot

paineluokka ANSI Class 300 (ISO PN50)

kylmäpaineekoe 76 bar g

### Käyttöarvot



Tuotetta ei saa käyttää tällä alueella.

\*PMO- maksimi suositeltu käyttöpainne kylläiselle höyrylle

### Materiaalit

osa	kuvaus	materiaalit
1	runko	hiilliteräs ASTM A105N
2	alempi tiiviste	hst./grafiittikuitu
3	ylempi tiiviste	hst./grafiittikuitu
4	ohjain	teräs UNI 48 38 CF9 SMn Pb 36
5	mäntä	hst. ASTM A479 F316
6	akseli	hst. ASTM A479 F410
7	käsipyörä	hiilliteräs ASTM A105N
8	mutteri	teräs
9	rinta	hiilliteräs ASTM A105N
10	pultti	rst. ASTM A193 Gr. B8
11	mutteri	rst. ASTM A194 Gr.8
12	aluslevy	rst.
13	aluslevy	rst.
14	nimikilpi	rst.

### Todistukset

Tuotteelle on saatavissa EN 10204 3.1.B materiaalitodistus. Pyydettävä toimituksen yhteydessä.

### K<sub>v</sub> -arvot

	DN15	DN20
	K <sub>v</sub> 1.8	K <sub>v</sub> 1.8

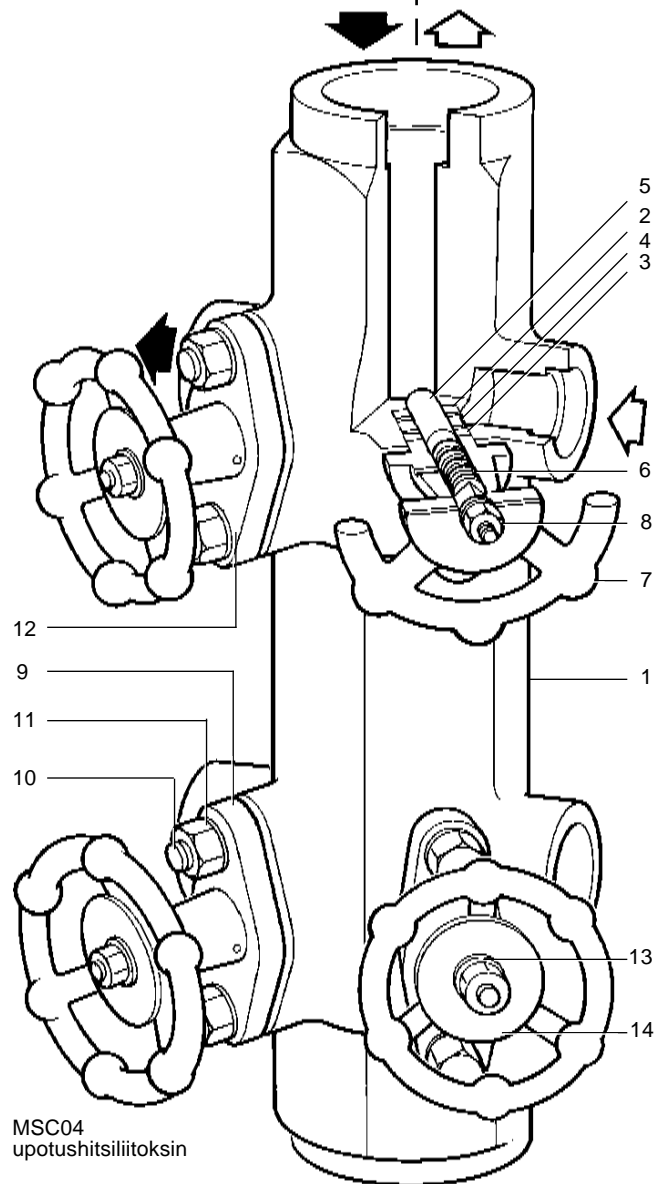
muuntokerroin C<sub>v</sub>(UK)=K<sub>v</sub> x 0.97 C<sub>v</sub>(US)=K<sub>v</sub> x 1.17  
K<sub>v</sub>-arvot ovat kullekin sulkuventtiilille erikseen.

### Materiaali vaihtoehdot

MSC-tukkien vaihtoehdot materiaalit ovat kylmankestävä hiilliteräs, niukkaseoksinen teräs ja haponkestävä teräs.

### Virtaussuunnan vaihtoehdot

Höyrynjakotukin virtaus-suunta höyrylle. Tukki vesitetty alapäästä. Lauhteen virtaussuunta lauhteenkeräilyssä.



MSC04  
upotushitsiliitoksin

### Lisävarusteet

Saatavia lisävarusteita:

- ripustusosat (pultit, mutterit ja ripustin)
- eristetakki

### Tilauksetiedot

1 kpl MCS08 sisäänrakennetuin sulkuventtiilein. 8 yhdettä DN20 ANSI B16.11 Class 3000 upotushitsiliitoksin. Materiaalitodistus EN 10204 3.1.B.

## Miit (mm)

malli	A	B	C	D	E	F	G	H	J	K	L	M	N	paino(kg)
MSC04	330	160	85	110	71	48	37.5	75	102	120	50	M12	45	10
MSC08	650	160	85	110	71	48	37.5	75	102	120	50	M12	45	20
MSC12	970	160	85	110	71	48	37.5	75	102	120	50	M12	45	30

## Asennus

### Yleistä

Jakotukit on suunniteltu pystyasennukseen. Tukin takana on M12 kierre valmiina ripustusta varten.

Kiinnityksessä voidaan käyttää ripustinta (lisävaruste), jolla voidaan asentaa tukki noin 50 mm irti asennuskohteesta.

Tällöin myös tukin eristäminen on helppoa. Asennusruuvit ja ripustimet sekä eristetakki ovat saatavana lisävarusteena. MSC04 ja MSC08 ripustetaan kahdella kiinnittimellä ja MSC12 neljällä kiinnittimellä. Asennuksen jälkeen suosittelemme tukin eristämistä eristetakilla mahdollisten palovammojen ja lämpöhäviöiden välttämiseksi.

### Höyrynjakotukki

Höyry asennetaan tulevaksi pystyssä olevaan tukkiin ylhäältä alaspäin. Tukin lauhteenpoisto tehdään tukin alapäästä, jottei tukki täyty lauhteella. Mikäli mahdollista, lauhte kannattaa palauttaa myös tukin vesityksestä. Jos tämä ei ole mahdollista, suosittelemme DF-äänenvaimentimen asennusta vapaaseen tilaan puhaltavan poistimen jälkeen.

### Lauhteenkeräystukki

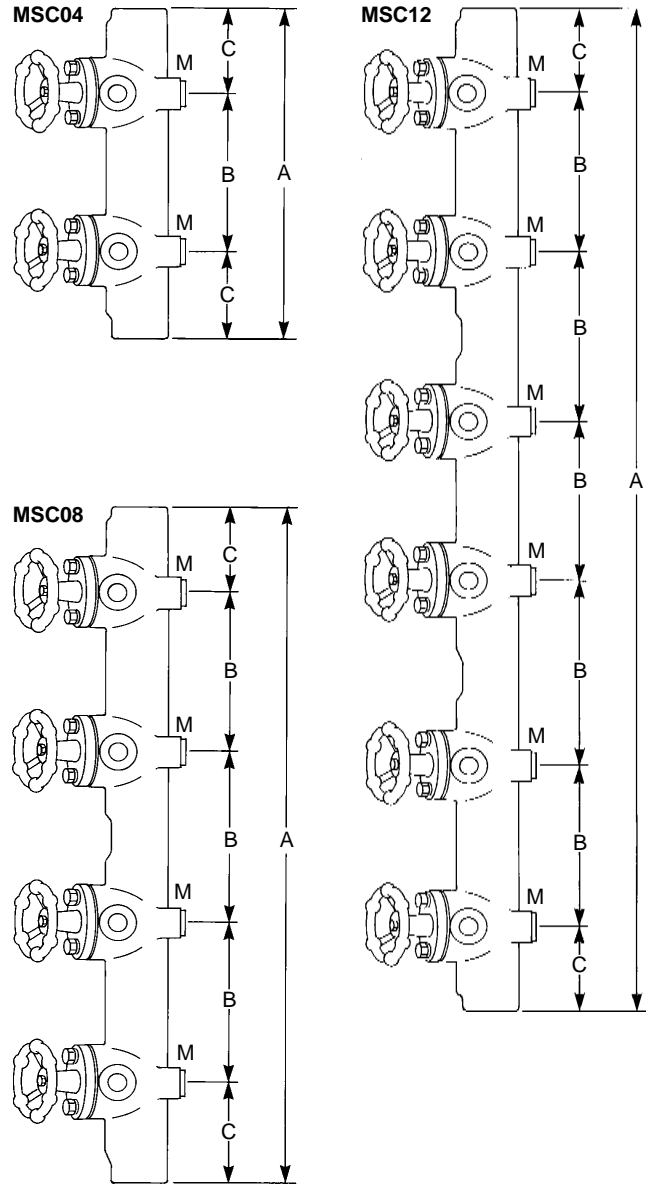
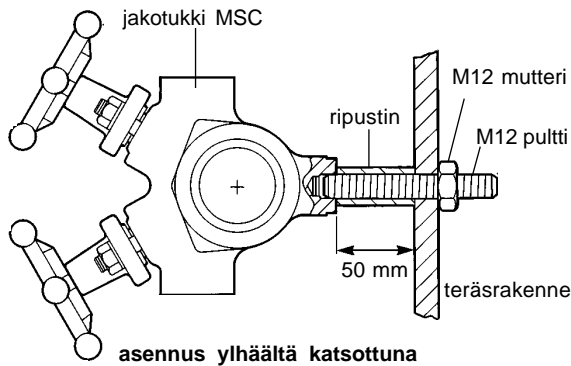
Suosittellemme, että lauhte virtaa tukissa ylöspäin eli lauhte poistuu tukin yläpäästä. Tukin alapäähän asennetaan käsikäyttöinen puhallusventtiili, jonka jälkeen asennetaan DF-äänenvaimennin vaimentamaan puhalluksen ääni.

### Toiminta



Tukissa olevat mäntätyyppiset sulkuventtiilit tulee olla täysin auki tai kiinni. Venttiilit eivät ole tarkoitettu säätökäyttöön. Venttiilit eivät vaadi voimakasta kiristystä suljettaessa.

### Huolto

Tarkat huolto-ohjeet toimitetaan tuotteen mukana.



### Suositus kiristysmomentit

osa	 tai 	mm	N m
11	14		10
8	10	M6	0.1

### Varaosat

Varaosat on lueteltu alla. Tiivisteen vaihdon helpottamiseksi on saatavilla erikoistyökalu.

#### SAATAVAT VARAOSAT

tiivisterenkaat	2, 3
venttiiliosat	2, 3, 4, 5, 6, 8, 13
tiivisteen vaihtotyökalu	

#### Tilastiedot

Käytä aina "Saatavat varaosat" tietoja. Ilmoita laitteen koko ja tyyppi.

**Esim:** 1- tiivisterenkaat MSC04 DN15 upotushitsiliitoksella olevaan tukkiin.

