



Certificate No. EN155

ISO 9001

FT 43 Uimurilauhteenpoistimet DN 15-50

Kuvaus

FT43 on laipallinen PN16 uimurilauhteenpoistin joka on varustettu automaattisella ilmanpoistimella (TV). Runko on valurautaa GG-25. Poistin asennetaan vaakaputkeen. Saatavissa on myös pystyputkeen asennettava malli FT43V.

FT43 on saatavana myös C mallina, jolloin poistimessa on ilmanpoistimen lisäksi neulaventtiili jatkuvan ohituksen järjestämiseksi, kun on höyrylukon mahdollisuus lauhteen uudelleen höyrystyessä esimerkiksi sifoniputkessa.

Suunnitteluarvot (ISO 6552)

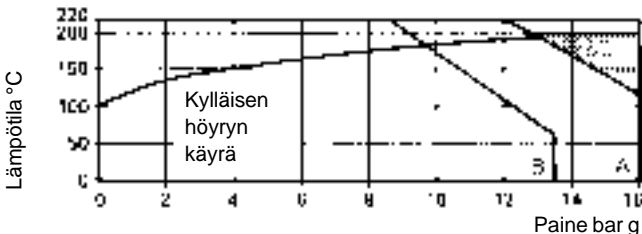
Paineluokka PN 16

PMA — Maksimipaine 16 bar g

TMA — Maksimilämpötila 220°C

Kylmäpainekoe 24 bar g

Käyttöarvot



A Laipoin BS 4504 PN 16

B Laipoin ANSI 150 flat face (DN15 ja 20), ANSI 125 (DN25 - 50)

☐ Tuotetta ei saa käyttää tällä alueella

Δ PMX - Maksimi paine-ero

DN	FT43-4.5	FT43-10	FT43-14
15 - 50	4.5 bar	10 bar	14 bar

40/50DN poistinten PMO on sama kuin Δ PMX.

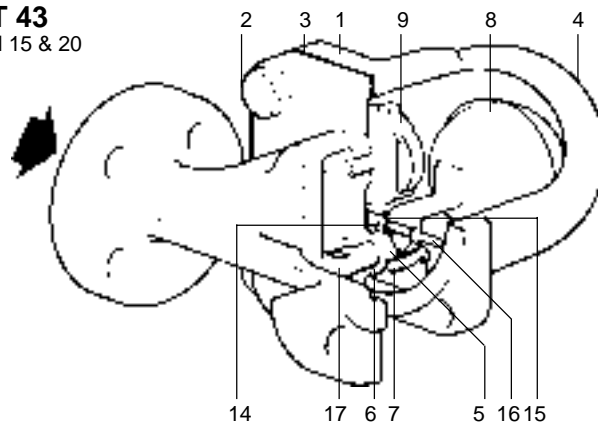
Koot ja yhteet

DN 15, 20, 25, 40 ja 50 Vakiolaipat BS 4504 ja PN 16. Saatavana myös ANSI 150 laipat

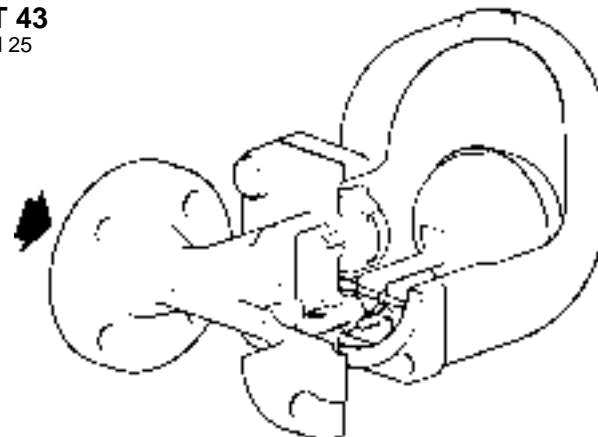
Materiaalit

No.	Osa	Materiaali
1	Runko	Valurauta DIN 1691 GG 25
2	Pultit DN 15-25	Teräs BS 3692 Gr 8.8
	Pinnapultit	Teräs BS 3692 Gr.8.8
	Mutterit	
3	Kannen tiiviste	Hiilikuitu grafiitti
4	Kansi	Valurauta DIN 1691 GG 25
5	Istukka DN 15,20,25	Rst. BS 970 431 S29
	(DN 15 ja 20 V eroosionsuojaimella)	
	Pääventtiiliosat	Rst. BS 3146 Part 2
	Eroosionsuojaimella DN 40, 50	Anc 2
6	Venttiilin tiiviste	Rst. BS 1449 304 S11
	DN 15, 20, 25	
	Pääventtiiliosien tiiviste	
	DN 40, 50	Hiilikuitu grafiitti
7	Uimurikoneiston ruuvit DN 15,20,25	Rst. BS 4183 18/8
	Pääventtiilin ruuvit DN 40	BS 970 304 S16
	Pinnapultit ja mutterit DN 50	BS 6105 A4.80
8	Uimuri ja varsi	Rst. BS 1449 304 S16
9	Iltanpoistin	Rst.
11	SLR-yksikkö	Rst. BS 970 303 S21
12	SLR-tiiviste	Teräs BS 1449 CS4
13	SLR-eristys	Grafiitti
14	Kannatinlevy	Rst. BS 1449 304 S16
15	Asetinlevy	Rst. BS 1449 304 S16
16	Asetin	Rst.

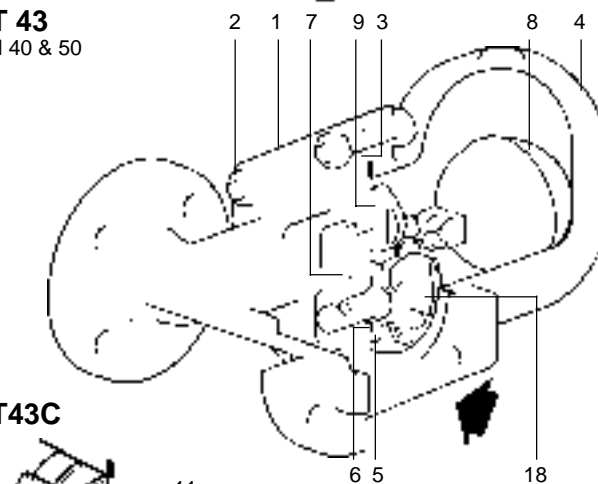
FT 43
DN 15 & 20



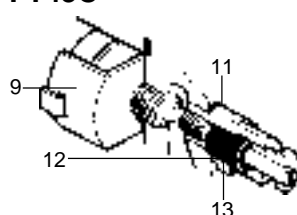
FT 43
DN 25



FT 43
DN 40 & 50



FT43C



17	Eroosionsuojain	Rst.	BS 970 431 S29
	(vain DN15, 20 ja 25 vaaka-, DN15 ja 20 pystyasennus).		
18	Tulopuolen levy (DN40 ja 50)	Rst.	BS1449 304 S15

Tilaustiedot

DN 20 SPIRAX SARCO FT 43-14 uimurilauhteenpoistin automaattisella ilmanpoistimella, PN16 laipoin, runko valurautaa GG-25.

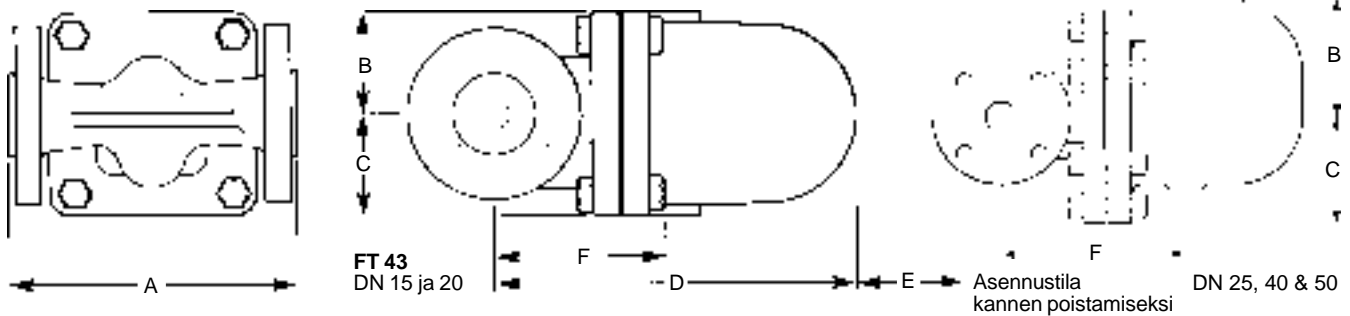
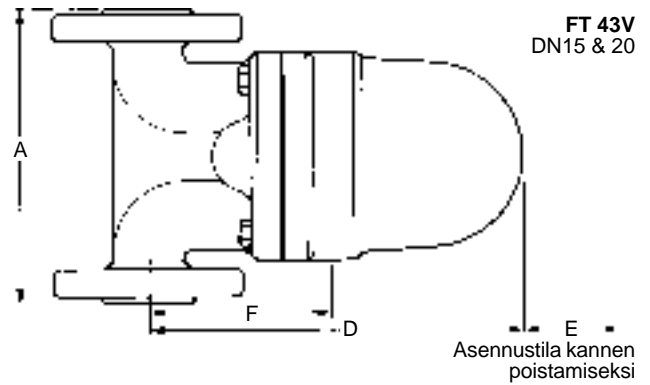
Mitat mm

DN	A	B	C	D	E	F	Paino
15	150	54	54	188	110	155	5.5 kg
20	150	54	54	195	110	165	5.5 kg
25	160	110	80	245	160	215	8.3 kg
40	230	128	110	330	200	200	21.5 kg
50	230	140	126	340	200	225	30.5 kg

Laippamitta ISO 6554 mukaisesti.

Asennus

Nimikilvessä olevan nuolen on aina osoitettava alaspäin. Virtaussuunta on osoitettu runkoon valetulla nuolella.



Varaosat

Saatavat varaosat ovat piirretty ehjällä viivalla. Katkoviivalla piirretyt osat eivät ole saatavana varaosina.

VARAOSAT

Uimuriventtiilikoneisto	
(DN 15, 20, 25 vaakamalliset)*	5,6,7,8,14,15,17
Pääventtiiliolosuojaimella** (DN 40, 50)	
(Määritä vaaka- tai pystymallinen poistin)	5,6,7
Uimuriventtiilikoneisto eroosiosuojaimella (vain DN 15 ja 20 pystymalliset)	5,6,7
Uimuri ja varsi (DN 40 ja 50)	8
Ilmanpoistin	9
SLR ja ilmanpoistin	9,11,12
Tiivistesarja (3 sarjaa paketissa)	6,12,13

* Vaakamallisissa poistimissa DN 15, 20 ja 25 on eroosiosuoja puristettu runkoon valmistuksen yhteydessä eikä se ole saatavana varaosana.

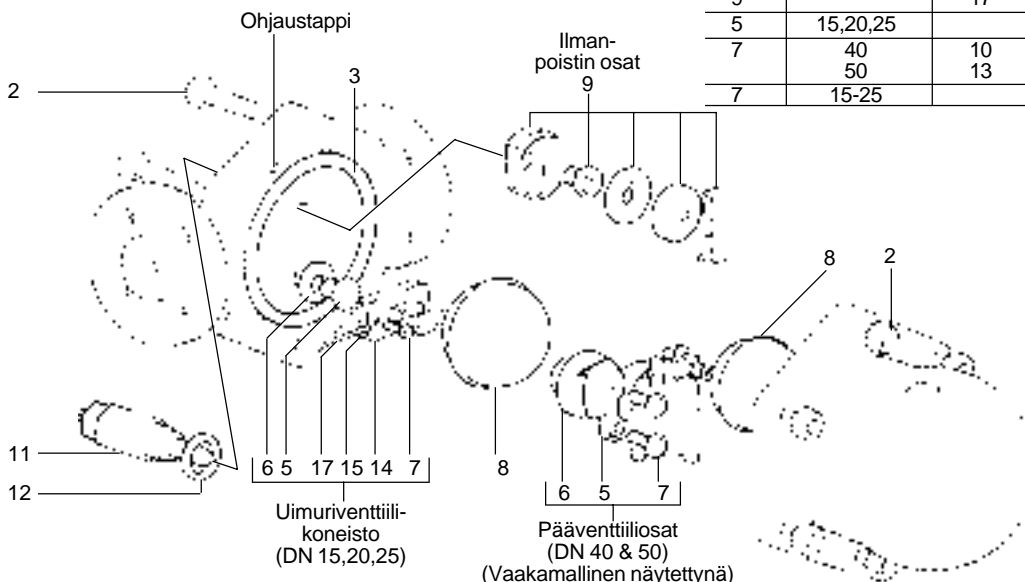
** Pystymallisissa poistimissa ei ole eroosiosuojaa.

Tilaustiedot

Esimerkki: 1 — Ilmanpoistin DN 20 SPIRAX SARCO FT 43 vaakamalli lauhteenpoistinta varten.

Huolto

Ennen huoltoa on varmistettava ettei putkistossa ole painetta ja että



poistin on jäähtynyt riittävästi, jottei se aiheuta palovammoja iholle. Poistin voidaan huoltaa irrottamatta sitä putkesta. Kokoontantaessa puhdista tiivistepinnat ja vaihda tiiviste. Kansi asennetaan ohjaustapin osoittamaan asentoon.

Pääventtiilin asennus

Koot DN 15, 20, 25. Poista vanhat osat ja puhdista pinnat. Kierrä venttiilin istukka runkoon. Asenna kannatin- ja asetinlevy kevyesti ruuveilla paikoilleen, muuta älä kiristä vielä.

Asenna uimuri kannatinlevyyn pienellä akselilla (asetin) ja varmista liikuttamalla asetinlevyä venttiilin sulkeutuminen. Pidä osat paikallaan ja kiristä ruuvit.

Koot DN 40 ja 50. Kierrä pääventtiilikoneiston ruuvit auki ja poista vanha koneisto. Laita uusi tiiviste ja kiristä uusi venttiilikoneisto paikalleen.

Ilmanpoistimen asennus

Poista elementti ja tukilevy. Kierrä venttiilin istukka pois. Asenna uusi suojaus ja kierrä istukka runkoon. Tukilevyn kolme kohoumaa tulee asentaa kapselia vasten. Laita lukkousella kapseli paikoilleen.

Kiristysmomentit

Osa	Koko DN	mm tai	Nm
2	15,20,25	17	29-33
	40	24	60-66
	50	24	80-88
11		22	40-45
9		17	50-55
5	15,20,25		50-55
7	40	10	M6 x 20 10-12
7	50	13	M8 x 20 20-24
7	15-25		M5 x 20 2.5-2.8