



Certificate No. FM163

ISO 9001

spirax
sarco

TI-S02-03
ST Issue 4

FT 14 Uimurilauhteenpoistin roskasihdillä PN16

Kuvaus

FT14 on luja vesi-iskuja kestävä pallografiittirunkoinen (GGG40,3) automaattisella ilmanpoistimella(TV) varustettu uimurilauhteenpoistin. Poistimen pinta on ENP käsitelty korroosion ja lämpöhäviöiden minimoimiseksi.

FT14 on vapaasti asennettavissa vaaka- tai pystyputkeen ja myös virtausuunta voidaan helposti muuttaa.

FT14 on saatavana myös "C" mallina, jolloin poistimessa on ilmanpoistimen lisäksi neulaventtiili jatkuvan ohituksen järjestämiseksi, kun on höyrylukon mahdollisuus lauhteen uudelleen höyrystyessä esimerkiksi sifoniputkessa.

Suunnitteluarvot (iso 6552)

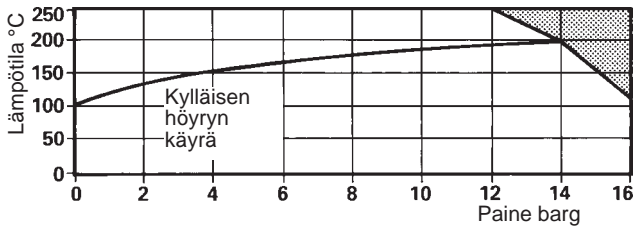
Paineluokka PN16

PMA - Maksimipaine 16 bar g

TMA - Maksimilämpötila 250°C

Kylmäpainekoe 24 bar g

Käyttöarvot



Tuotetta ei saa käyttää tällä alueella.

Δ PMX — Maksimi paine-ero

	Δ PMX
FT14 — 4.5	4.5 bar
FT14 — 10	10 bar
FT14 — 14	14 bar

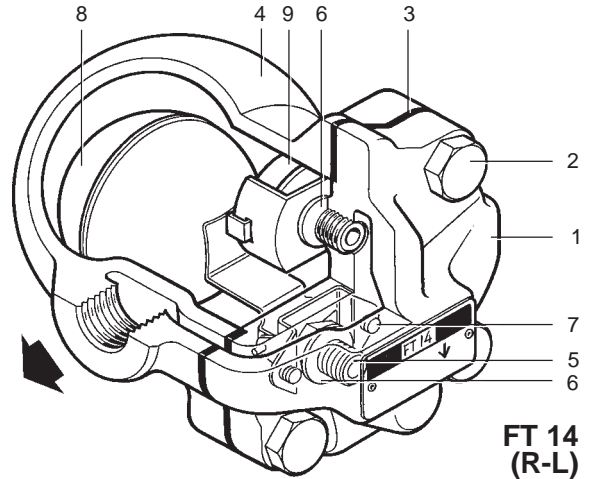
Koot ja yhteet

½", ¾" ja 1" R-kiertein tai NPT (kts. laipoin TI-S02-26)

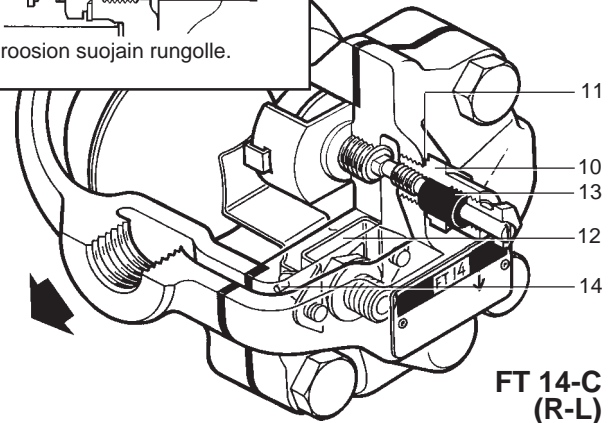
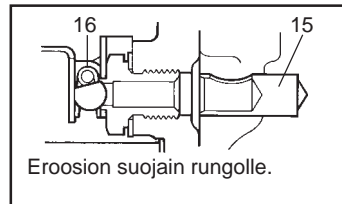
Materiaalit

No.	Osa	Materiaali	
1†	Runko ½", ¾"	SG-valu	DIN 1693 GGG 40
	1"	SG-valu	DIN 1693 GGG 40.3
2	Pultit	Teräs	BS 3692 Gr.8.8
3	Tiiviste	Hiilikuitu grafiitti	
4	Kansi	SG-valu	DIN 1693 GGG 40,3
5	Istukka	Rst.	BS 970 431 S29
6	Tiivisteet istukoille	Rst.	BS 1449 304 S11
7	Venttiilin ruuvit	Rst.	BS 6105 CI A2-70
8	Uimuri ja varsi	Rst.	BS 1449 304 S16
9	Ilmanpoistin	Hst./Rst.	
10	C-venttiili	Rst.	BS 970 303 S21
11	C-tiiviste	Rst.	BS 1449 304 S16
12	Levy	Rst.	BS 1449 304 S16
13	C-tiiviste	Grafiitti	
14	Akseli	Rst.	
15†	Erosiosuojain	Rst.	BS 970 431 S29
16	Jousi	Rst.	BS 2056 302 S26

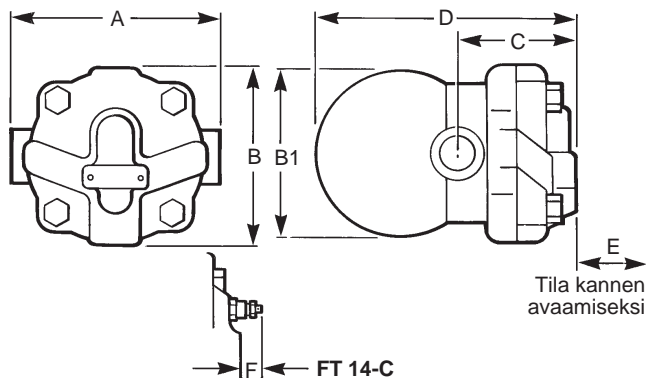
† Huom: Osa 15 on prässätty runkoon.



FT 14 (R-L)



FT 14-C (R-L)



Mitat mm

Koko	A	B	B1	C	D	E	F	Paino	LVI-koodi
½"	121	107	96	67	147	105	30	2.9kg	4161302
¾"	121	107	96	67	147	105	30	2.9kg	4161303
1"	145	107	117	75	166	110	23	4.0kg	4161304

Läpäisymäärät

Huom: Oheiset läpäisymäärät ovat kylläiselle kuumalle lauhteelle. Kun lauhde on alle kylläisen lämpötilan voi lauhdetta virrata myös ilmanpoistimen kautta, kuten esimerkiksi käynnistystilanteessa usein tapahtuu. 4,5 bar paine-eron koneistolla voidaan oheiset tehot kertoa siten 1,5 (50% lisäteho) ja 10 ja 14 barin uimurikoneistojen tehot voidaan kertoa 2,0 (100%). Oheisessa käyrästä ilmoitetut tehot ovat siis kuumalle kylläiselle lauhteelle ilman ilmanpoistimen mahdollistamaa lisätehoa. Katso tarkat läpäisytyöt esitteestä TI-S02-28

Materiaalitodistus

FT14 poistimille on vakioana saatavana EN 10204-2.2 materiaalitodistus.

Tilaustiedot

½" FT14-4.5 (R-L) uimurilauhteenpoistin. Asennusasento voidaan valita vapaasti.

Asennus

Nimikilvessä oleva nuoli tulee aina osoittaa lattiaan (alaspäin). Jos asennusasentoa tai virtausuuntaa halutaan muuttaa, tapahtuu se yksinkertaisesti avaamalla kannen ruuvit ja kääntämällä pesä haluttuun asentoon suhteessa kanteen.

Ilman eri mainintaa virtausuunta on toimitettaessa oikealta vasemmalle (R-L).

FT 14-C toimitetaan neulaventtiili auki asennossa. Kun ohitus halutaan sulkea, tulee ruuvia kääntää myötäpäivään.

Varaosat

Saatavat varaosat on piirretty ehjällä viivalla. Katkoviivalla piirretyt osat eivät ole varaosina saatavana.

VARAOSAT

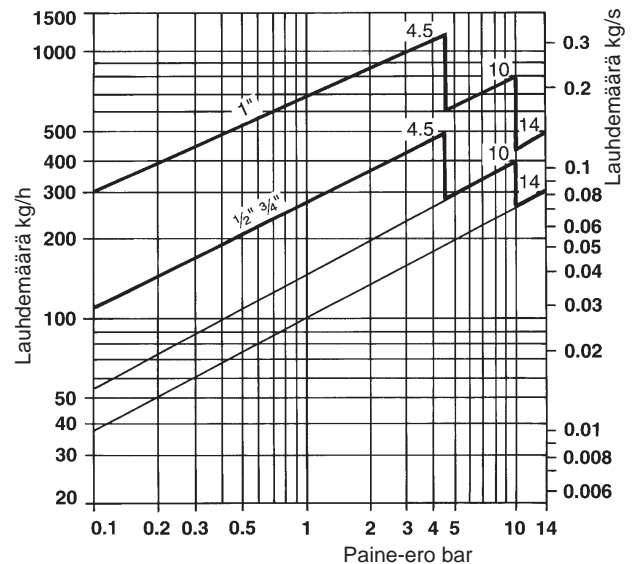
Venttiilikoneisto	5,6,8,7 (2 kpl.),12,3,14, 16 (vain 1")
Ilmanpoistin	9,3
C-neulaventtiili	10,11,6,9,3
Kannentieviste (3 kpl. paketissa)	3

Tilaustiedot

Esimerkiksi: 1 kpl FT14-4,5 1/2" uimuripoistimen venttiilikoneisto, ilmanpoistin ja kannentieviste.

Roskasuodatin

Levymainen roskasuodatin on asennettu lauhteen tuloYTEeseen. Se ei näy räjäytyskuvassa. Suodattimen aukkokoko on 0,8 mm.



Huolto

Ennen huoltoa on varmistettava ettei putkistossa ole painetta ja että poistin on jäähtynyt riittävästi, jottei se aiheuta palovammoja iholle. Poistin voidaan huoltaa irroitamatta sitä putkesta. Kasattaessa varmista että tiivistepinnat ovat puhtaat.

Venttiilikoneiston vaihto

Irroita kannen pultit ja nosta kansi pois. Poista venttiilikoneisto avaamalla ruuvit. Irroita istukka ja asenna uusi uudella tiivisteellä. Kiinnitä uusi koneisto. Asenna uusi tiiviste kannen ja rungon väliin ja kiristä pultit.

Ilmanpoistimen asennus

Poista tukilevy kapselin päältä, irroita vanha kapseli ja kierrä istukka irti. Asenna uusi istukka ja kapseli. Varmista että kapselin asento on oikea.

Kiristysmomentit

Osa	mm tai	Nm
5	17	50-55
7	M4x6	2.5-3
9	17	50-55
10+13	19	35-40
2	17	M10x30 40-45

