



Certificate No. FM163

ISO 9001

# spirax sarco

TI-P143-01  
ST Issue 4

## FT46 uimurilauhteenpoistin haponkestävää terästä

### Kuvaus

FT46 on haponkestävästä teräksestä valmistettu lauhteenpoistin automaattisella ilmanpoistimella. Poistin asennetaan vaakatasoon laippaliitoksiin. Ilmanpoistimeen on saatavissa myös neulaventtiili (SLR) ohituksen järjestämiseksi, kun on höyrylukon mahdollisuus lauhteen uudelleen höyrystyessä (FT46-C). Tarvittaessa uimuripesään on saatavissa 3/8" BSP tai NPT kierteinen reikä tyhjennyskanava varten.

Runko ja kansi on valmistettu TÜV -hyväksytyssä valimossa.

### Koot ja yhteen

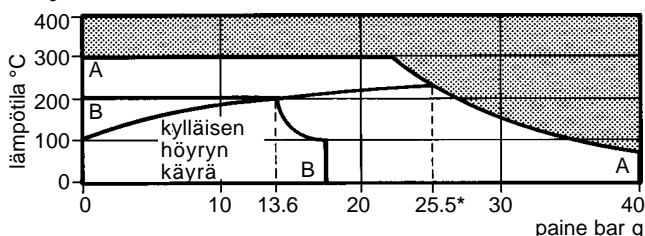
DN15, 20, 25, 40 ja 50  
vakioleipä BS 4504/DIN PN40  
myös saatavissa ANSI B16.5 Class 150 ja 300 leipä  
rakennepituus standardin EN 26554 (Series 1) mukainen

### Suunnitteluarvot

paineluokka	PN40
PMO - maksimi käyttöpain	25.5 bar g
TMO - maksimi käyttölämpötila	300°C
PMA - maksimi sallittu paine	40 bar g
TMA - maksimi sallittu lämpötila	400°C
kylmäpainekoe	60 bar g

Lauhteenpoistimeen ei saa kohdistaa yli 48 bar painetta, poistimen koneisto vaurioituu.

### Käyttöarvot



Tuotetta ei saa käyttää tällä alueella.

\*PMO maksimi käyttöpain 25.5 bar g

A - A laipoin PN40, ANSI 300

B - B laipoin ANSI 150

### ΔPMX - maksimi käyttöpainero

koko	FT46-4.5	FT46-10	FT46-14	FT46-21	FT46-32
DN15, 20, 25	4.5 bar	10 bar	14 bar	21 bar	32 bar
DN40, 50	4.5 bar	10 bar	-	21 bar	32 bar

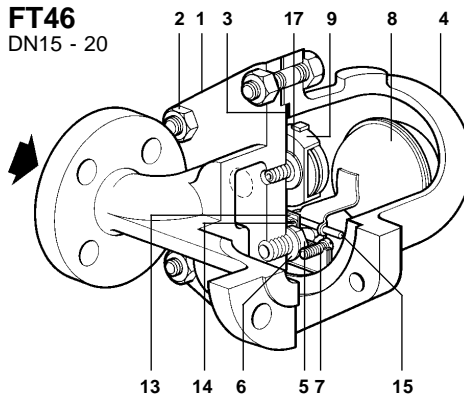
DN40 ja DN50 poistimilla PMO = ΔPMX

### Materiaalit

no	osa	materiaali
1	runko	hst. DIN 17445 GX5 CrNiMoNb 1810 (Werkstoff Nr 1.4581)
2	rungon pultit	hst. A4.80
2	rungon mutterit	hst. A4
3	rungontiiviste	hst. BS 1449 304 S16
4	uimuripesä	hst. DIN 17445 GX5 CrNiMoNb 1810 (Werkstoff Nr 1.4581)

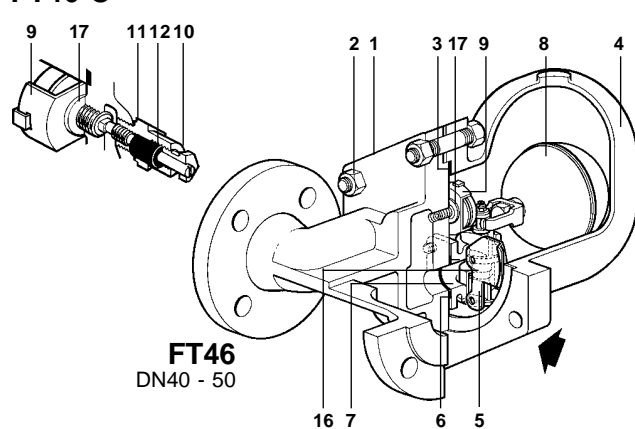
### FT46

DN15 - 20



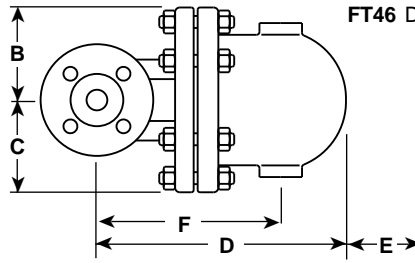
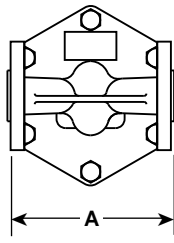
**FT46** DN25  
venttiilikoneisto  
kuten DN15 - 20,  
uimuripesä  
kuten DN 40-50

### FT46-C

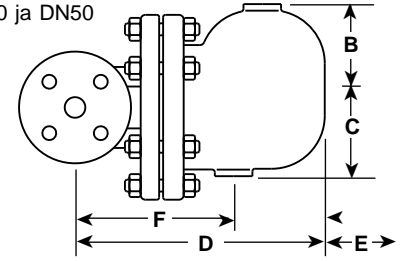


	istukka (DN15, 20, 25)	rst.	BS 970 431 S29
5	pääventtiili (DN40 & DN50)	BS 3146 Pt2 ANC2 rst.	BS 970 416 S37
	istukan tiivist (DN15, DN20, DN25)	rst.	BS 1449 304 S11
6	pääventtiilin tiiviste (DN40 ja DN50)	rst.	BS 1449 304 S16
	uimurikoneiston ruuvit (DN15, 20, 25)	rst.	BS 4183 18/8
7	pääventtiilin ruuvit (DN40) ja mutterit (DN50)	rst. rst.	BS 970 304 S15 BS 6105 A4.80
8	uimuri	rst.	BS 1449 304 S16
9	ilmanpoistin	rst.	
10	SLR höyrylukon vapautin	rst.	BS 970 303 S31
11	SLR tiiviste	rst.	BS 1449 304 S11
12	SLR tiiviste	grafiitti	
13	kannatinlevy	rst.	BS 1449 304 S16
14	asetinlevy	rst.	BS 1449 304 S16
15	asetin	rst.	
16	erosiosuojain (vain DN40 ja DN50)	rst.	BS 1449 304 S16
17	ilmanpoistimen tiiviste	rst.	BS 1449 409 S19

FT46 DN15 ja DN20



FT46 DN25, DN40 ja DN50



### Mitat ja painot (mm ja kg)

koko	A	B	C	D	E	F	paino
DN15	150	80	80	215	120	155	10.8
DN20	150	80	80	225	120	165	10.8
DN25	160	115	85	276	170	215	15.0
DN40	230	130	115	326	200	200	33.0
DN50	230	141	123	332	200	225	43.0

Rakennepituus (A) standardin EN 26534 (Series 1) mukainen.

### Kapasiteetit

Katso TI-S02-36.

### Asennus

Poistin asennetaan vaakaputkeen uimurikammio sivulle, jolloin nimikilvessä oleva nuoli osoittaa alaspäin. Virtaussuunta on osoitettu runkoon valetulla nuolella.

### Huolto

Ennen huoltoa on varmistettava, ettei putkistossa ole painetta ja että poistin on riittävästi jäähtynyt.

Poistin voidaan huoltaa irrottamatta sitä putkistosta (sulkuventtiilit kiinni ennen poistimen avaamista). Kokoonpantaessa puhdista tiivistepinnat ja vaihda tiiviste. Uimuripesä asennetaan ohjaustapin osoittamaan asentoon. Avaa sulkuventtiilit hitaasti ja tarkista liitokset.

### Pääventtiilin asentaminen

DN15, 20, 25: poista vanhat osat ja puhdista pinnat. Kierrä venttiilin istukka runkoon käyttäen uutta tiivistettä.

Kiinnitä tukilevy ja asetinlevy runkoon ruuveilla, mutta älä kiristä. Kiinnitä uimuri asettimella paikoilleen ja säädä asetinlevyn avulla kuula peittämään tiivisti istukan aukko. Kiristä ruuvit ja varmista venttiilin sulkeutuminen.

DN40 ja 50: irroita pääventtiilin ruuvit ja pääventtiilikoneisto. Asenna uusi koneisto paikoilleen ja kiristä ruuvit tasaisesti.

### Ilmanpoistimen asennus

Poista tukilevy kapselin päältä, irroita vanha kapseli ja kierrä istukka irti. Asenna uusi istukka ja kapseli käyttäen uutta tiivistettä. Kiinnitä tukilevy kapselin päälle.

Joissain 32 bar malleissa on bi-metallinen ilmanpoistin. Irroita ilmanpoistin kokonaan ja kiinnitä uusi ilmanpoistin käyttäen uutta tiivistettä. Ilmanpoistimet ovat keskenään täysin vastaavia.

### Hävittäminen

Tuotteen materiaalit ovat kierrätettävissä. Osien oikeanlaisesta hävittämisestä ei synny ekologista vaaraa.

### Tilauksetiedot

DN25 Spirax Sarco FT46-21TV lauhteenpoistin BS 4504 laipoin, PN40 hst. rungolla

### Varaosat

Saatavissa olevat varaosat on piirretty ehjällä viivalla. Katkoviivalla piirretyt osat eivät ole saatavissa varaosina.

### Saatavat varaosat

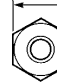

venttiilikoneisto ja uimuri (DN15, DN20, DN25)	5, 6, 7, 8, 13, 14, 15
pääventtiilikoneisto (DN40, DN50)	5, 6, 7, 16
uimuri (DN40, DN50)	8
ilmanpoistin	9, 17
höyrylukon vapautin ja ilmanpoistin (FT46-C)	9, 10, 11, 12, 17
tiivistesarja (3 sarjaa/pkt)	3, 6, 11, 17

### Tilauksetiedot

Tilaa osat aina käyttäen saatavat varaosat nimiä ja numeroita. Mainitse poistimen malli ja koko.

**Esim:** 1 kpl venttiilikoneisto ja uimuri Spirax Sarco DN20 FT46-4,5 lauhteenpoistimeen

### Suosittelut rististysmomentit

osa	koko	 tai 	mm	Nm
2	DN15, 20 ja 25	17	M10 x 60	19 - 22
	DN40	24	M16 x 85	60 - 66
	DN50	10	M16 x 85	80 - 88
9		17		50 - 55
5	DN15, 20 ja 25	17		50 - 55
7	DN15, 20 ja 25		M5 x 20	2.5 - 2.8
	DN40	10	M6 x 20	10 - 12
	DN50	13	M8 x 20	20 - 24
10		22		50 - 55

