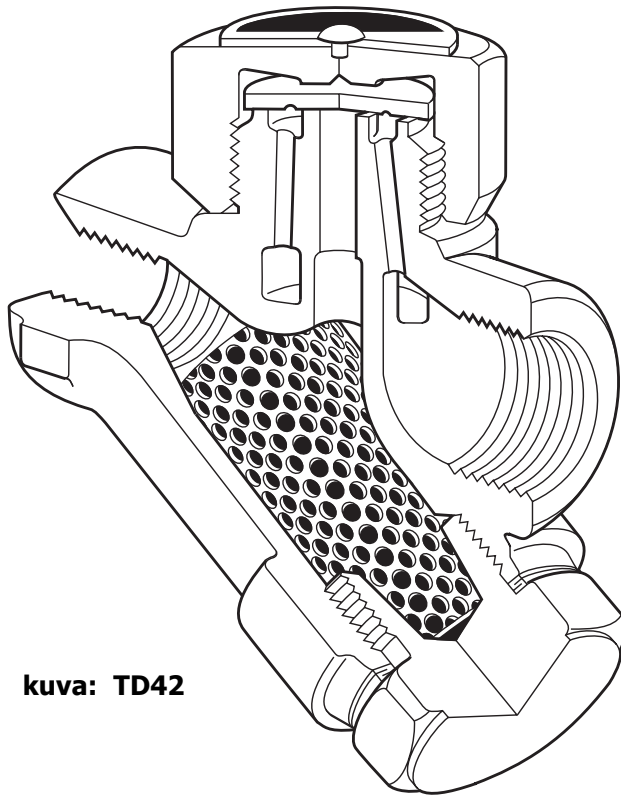
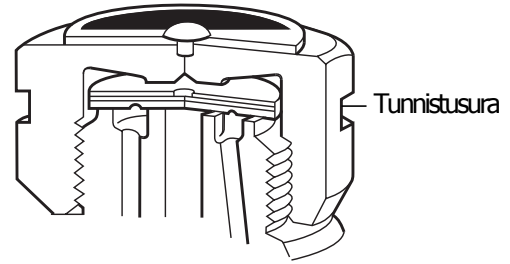


TD42

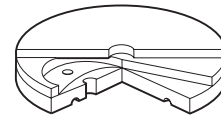
Termodynaaminen lauhteenpoistin Asennus- ja huolto-ohje



kuva: TD42



Tunnistusura on malleissa TD42A, TD42LA, TD42LCA ja TD42HA, joissa on ilmanpoistinlautanen



ilmanpoistinlautanen

Kuvaus

TD42 on helppohuoltoinen sisäisin suodattimin ja kierreyhtein varustettu termodynaaminen lauhteenpoistin, joka sopii aina 42 bar g paineeseen saakka.

TD42L ja **TD42LC** ovat erityisesti suunniteltu pienten lauhdemäärien poistoon ja siksi sopivia esim. putkistovesityksiin. **Huom!** 'L' ja 'LC' tarkoittavat pienempää kapasiteettia.

TD42 ja **TD42H** ovat erityisesti suunniteltu suurempaan kuormitukseen.

TD42A, **TD42HA**, **TD42LA** ja **TD42LCA** ovat suunniteltu sovelluksiin, joissa tarvitaan hyvää ilmanpoistoa. Näissä on ilmanpoistinlautanen. **Huom!** 'A' tarkoittaa ilmanpoistinlautasta.

TD42L, **TD42LA**, **TD42H** ja **TD42HA** -malleissa on elektrolyyttisesti käsitellyt (ENP) rungon pintaosat, mikä on sekä energiaa säästävää että hapettumista kestävä.

TD42, **TD42A**, **TD42LC** ja **TD42LCA** -malleissa on mustat rungon pintaosat.

Huom! **TD42S2** ja **TD42S3** ovat lauhteenpoistimia, joissa on upotushitsiliitokset. Tarkempaa tietoa on saatavissa teknisistä esitteistä IM-P068-37 ja IM-P068-38.

Koot ja yhteet

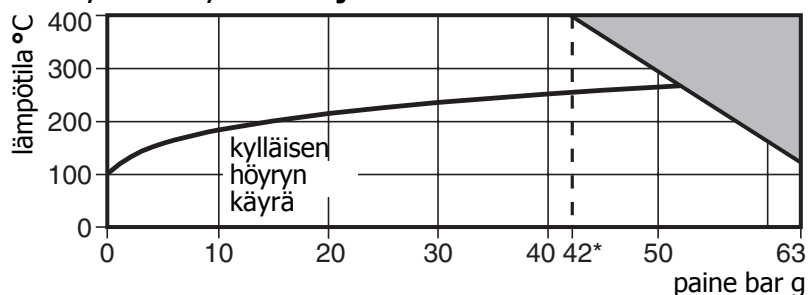
TD42	3/8", 1/2"LC, 1/2" ja 3/4" kiertein BSP tai API
TD42A	3/8", 1/2"LC, ja 1/2" kiertein BSP (BS 21 parallel) tai API
TD42H	1/2", 3/4" ja 1" kiertein BSP tai NPT
TD42L	3/8", 1/2", 3/4" ja 1" kiertein BSP tai NPT
TD42HA	1/2" kiertein BSP tai NPT
TD42LA	3/8", 1/2", 3/4" ja 1" kiertein BSP tai NPT
TD42LCA	1/2" kiertein BSP

Suunnitteluarvot (ISO 6552)

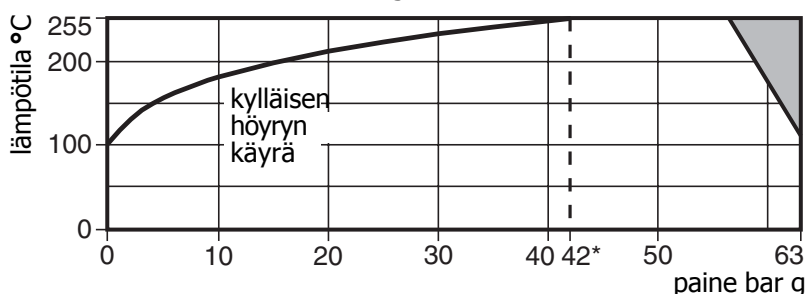
PMO - maksimi käyttöpaine		42 bar g
TMO - maksimi käyttölämpötila	TD42, TD42H, TD42L and TD42LC	400°C
	TD42A, TD42HA, TD42LA and TD42LCA	255°C
PMOB - maksimi käytönaikainen vastapaine 80% ensiöpuolen paineesta.		
minimi käyttöpaine	TD42, TD42H, TD42L and TD42LC	0.25 bar
	TD42A, TD42HA, TD42LA and TD42LCA	0.80 bar
paineluokka		PN63
PMA - maksimi sallittu paine		63 bar g
TMA - maksimi sallittu lämpötila		400°C
kylmäpainekoe		95 bar g

Käyttöarvot

TD42, TD42H, TD42L ja TD42LC



TD42A, TD42HA, TD42LA ja TD42LCA



 Tuotetta ei saa käyttää tällä alueella.

*PMO - maksimi käyttöpainesuositus

Turvallisuustiedote

Paine

Ennen huoltotöitä tulee huomioida linjassa olevan aineen vaarallisuus. Varmista, että poistin on paineeton ennen huollon aloittamista. Tämä voidaan järjestää myös asentamalla DV-paineenpurkuventtiili (kts. erillinen esite). Älä luota järjestelmän paineettomuuteen, vaikka painemittari näyttäisi nollaa.

Lämpötila

Varmistu aina ennen huoltotöitä, että lämpötila laitteissa on laskenut tarpeeksi eikä palovammojen vaaraa ole. Käytä tarvittaessa turvavarusteita.

Asennus

- poistin suositellaan asennettavaksi vaakatasoon kansi ylöspäin. Ennen poistinta tulisi olla laskua.
- sopivat sulkuventtiilit tulee asentaa turvallisen huollon ja poistimen vaihdon takaamiseksi.
- lauhteenpoistimen toiminnan tarkastamista varten suositellaan näkölasin tai Spiratec-järjestelmän asentamista poistimen yhteyteen. Näkölasin ja poistimen välin tulee olla vähintään 1m.
- mikäli lauhde poistetaan suljettuun järjestelmään, tulee poistolinjaan asentaa takaiskuventtiili
- aukaise sulkuventtiilit aina hitaasti, kunnes käyttöarvot saavutetaan, jotta vältetään paineiskuilta
- tarkista poistimen toiminta ja etteivät liitokset vuoda

Huolto

Poistimen huolto putkistossa voidaan suorittaa, kun turvallisuustekijät on otettu huomioon.

Poista mahdollinen eristekansi ja kierrä kansi auki kiintoavaimella. Älä käytä jakoavainta tai vastaavaa vääntötyökalua, joka voi vahingoittaa kantta.

Jos istukan pinta on vain vähän kulunut, voidaan se hioa tasopintaa vasten hiomatahnaa apuna käyttäen. Älä hio lautasta, vaan vaihda se uuteen.

Jos pinta on niin kulunut, että se pitää hioa tasohiomakoneessa, pinnasta ei saa poistaa yli 0.25mm metallia. Tarkista pinta tasopintaa vasten ja vaihda uusi lautanen. **Huom! Lautanen pitää aina vaihtaa uuteen.**

Poistinta koottaessa on muistettava, että lautasen urapuoli tulee poistimen istukkaa vasten. Kiristä suositeltujen kiristysmomenttien mukaan. Tiivistettä rungon ja kannen välissä ei tarvita, mutta korkeissa lämpötiloissa kannattaa käyttää grafiitti- tai molybdeenirasvaa estämään kierteen lukkiutuminen. Huollon jälkeen avaa sulkuventtiilit hitaasti ja tarkasta etteivät liitokset vuoda.

Sihdin puhdistus tai vaihto

Poista sihdin tulppa kiintoavaimella ja puhdistasihti tai vaihda uuteen. Koottaessa laita sihti tulppaan ja kierrä tulppa paikoilleen. Tiivistettä ei tarvita, vain ohut kerros lämmönkestävää rasvaa kierteisiin. Huolehdi, että tiivisteet ja niiden pinnat ovat puhtaat. Kiristä tulppa paikoilleen suositeltujen kiristysmomenttien mukaan. Huollon jälkeen avaa sulkuventtiilit hitaasti ja tarkasta etteivät liitokset vuoda.

Hävittäminen

Tuotteen materiaalit ovat kierrätettäviä. Tuotteen oikeanlaisesta hävittämisestä ei aiheudu ekologista vaaraa.

Varaosat

Saatavissa olevat varaosat on piirretty ehjällä viivalla. Katkoviivalla piirretyt osat eivät ole saatavissa varaosina.

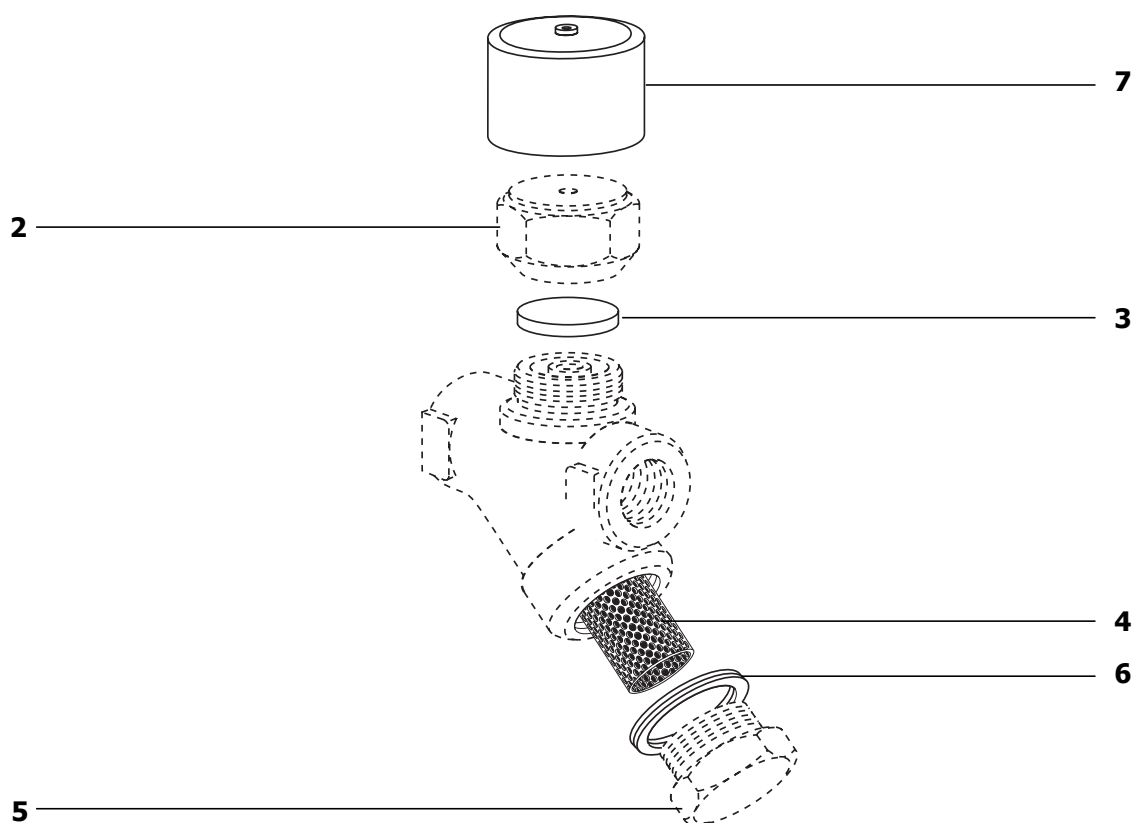
Saatavat varaosat

Levy(3 kpl/pkt)	3
Levy ja sihti ja tiiviste (TD42LA, TD42HA, TD42A tai TD42LCA)	3, 4, 6
Sihti ja tiiviste	4, 6
Sihdin tulpan tiiviste (3 kpl/pkt)	6
Eristekansi	7



Varaosien tilaus

Tilatessasi varaosia käytä niistä aina nimiä ja numeroita, jotka on mainittu otsakkeen "Saatavat varaosat" alla ja mainitse poistimen koko ja tyyppi.

esim: 1 - Roskasuodatin ja tiiviste 1/2" Spirax Sarco TD42L termodynaamiseen lauhteenpoistimeen.



Suosittelvat kirisysmomentit

osa no.		tai mm		N m	lbf ft
TD42 (3/8")	36			135 - 150	100 - 110
TD42 (1/2"LC)	36			135 - 150	100 - 110
2 TD42 / TD42H (1/2", 3/4")	41			180 - 200	132 - 147
TD42L (1/2", 3/4" 1")	36			135 - 150	100 - 110
TD42H (1")	55			250 - 275	184 - 202
5 (Kaikki)	32		M28	170 - 190	125 - 140