



Cert. No. LRQ 0963008

ISO 9001

spirax sarco

TI-P625-04
ST Issue 1

Purgadores de vapor bimetálicos USM21 (para usar con conector universal)

Descripción

El USM21 es un purgador de vapor bimetálico en acero inoxidable, ajustado de fábrica y libre de mantenimiento. Spirax Sarco 316L. Diseñado para trabajar con vapor a presiones hasta 21 bar y aplicaciones como traceado con vapor y pozos de goteo. Puede montarse en cualquier posición y una vez instalado en la línea, el purgador bimetálico puede ser fácilmente sustituido, sin cortar la tubería, en un corto espacio de tiempo. Los conectores están disponibles con conexiones roscadas, preparadas para soldar SW y con bridas.

Normativas El cuerpo y la tapa están soldadas cumpliendo con ASME Sección IX y BS/EN 288.

Este producto cumple totalmente con la Directiva Europea de Equipos a Presión 97/23/EC y lleva la marca CE cuando lo requiere.

Certificados Este producto está disponible con certificado EN 10204 3.1.B.

Nota: Todos los certificados / requisitos de inspección deben especificarse al pasar pedido.

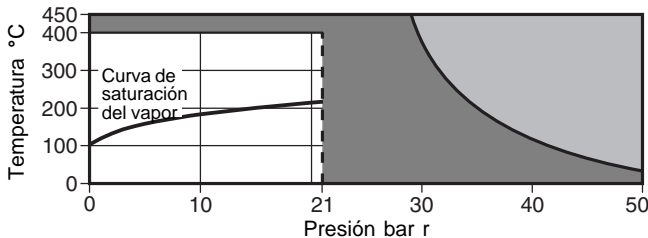
Tamaños y conexiones

El USM21 puede montarse con un amplio rango de conectores universales que incluyen:

PC10	Conector recto ANSI/ASME 300	(ver TI-P128-10)
PC10HP	Conector recto ANSI/ASME 600	(ver TI-P128-10)
PC20	Conector con filtro integral tipo Y ANSI/ASME 300	(ver TI-P128-15)
IPC20	Conector con fsenso Spuiratec	(ver TI-P128-17)
IPC21	ANSI/ASME 300	
PC3_	Conector con una válvula de pistón integral ANSI/ASME 600	(ver TI-P128-02)
PC4_	Conector con dos válvulas de pistón integrales ANSI/ASME 600	(ver TI-P128-03)

Nota: Para mayor información consultar con la Hoja Técnica pertinente.

Condiciones límite



El purgador **no puede** trabajar en esta zona.

El purgador **no debetrabajar** en esta zona ya que se podrían dañar el mecanismo interno.

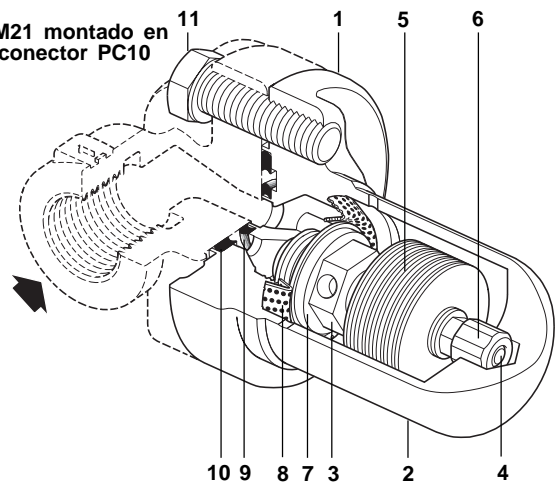
Nota: El modelo de conector universal y conexiones dictarán la presión y temperatura máxima de trabajo del conjunto completo. Consultar con la Hoja Técnica pertinente.

Condiciones de diseño del cuerpo		ANSI/ASME 300
PMA	Presión máxima admisible a 40°C	50 bar r
TMA	Temperatura máxima admisible a 29 bar r	450°C
Temperatura mínima admisible		-29°C
PMO	Presión máxima de trabajo para vapor saturado	21 bar r
TMO	Temperatura máxima de trabajo a 21 bar r	400°C
* Presión mínima de trabajo		0°C
Δ PMX	Máxima presión diferencial	21 bar r
Prueba hidráulica		75 bar r

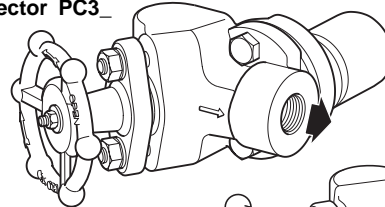
* Los purgadores están disponibles con una gama de temperaturas de subenfriamiento. Excepto en la puesta en marcha y parada, deberán trabajar por encima de los valores de presión diferencial mínima de la tabla inferior:

Temperatura sub-enfriamiento nominal	Identificación externa	Umbral presión diferencial
-10°C	"-1"	5 bar r
-20°C	"-3"	2 bar r
-50°C	"-5"	0,5 bar r
-70°C	"-7"	0,1 bar r

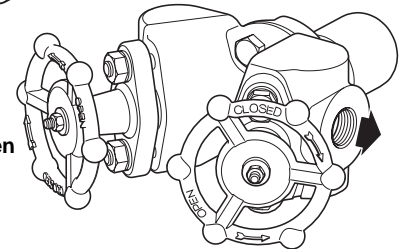
USM21 montado en un conector PC10



USM21 montado en un conector PC3_



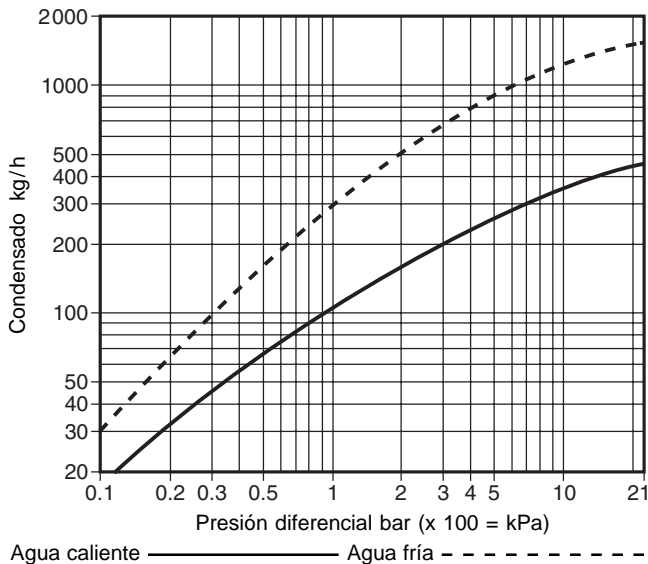
USM21 montado en un conector PC4_



Materiales

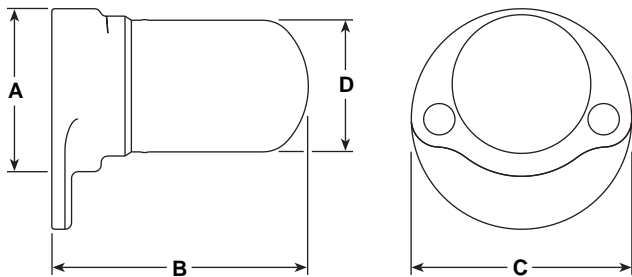
No. Parte	Material	
1	Cuerpo	Acero inoxidable ASTM A351 CF8
2	Tapa	Acero inoxidable AISI 316L
3	Asiento	Acero inoxidable AISI 316L
4	Vástago/obturador	Acero inoxidable AISI 410
5	Bimetal	Aleación de níquel G. Rau H46
6	Contratuercas	Acero inoxidable AISI 304L
7	Junta asiento	Acero inoxidable AISI 316L
8	Tamiz	Acero inoxidable AISI 304L
9	Junta interna	Acero inoxidable / Grafito Espirométrica AISI 304
10	Junta externa	Acero inoxidable / Grafito Espirométrica AISI 304
11	Tornillos	Acero al carbono ASTM A193 B7

Capacidades (de acuerdo con ISO 7842)



Dimensiones/peso (aproximados) en mm y kg

Modelo	A	B	C	D	Peso (solo purgador)
USM21	35	78	68	40	0,6



Seguridad, instalación y mantenimiento

Ver Instrucciones de Instalación y Mantenimiento (IM-P625-03) que acompañan al producto. El USM21 puede instalarse en cualquier conector universal. Ver Instrucciones de Instalación y Mantenimiento IM-P128-06, IM-P128-11 y IM-P128-13 para los conectores universales Spirax Sarco.

Eliminación

El purgador USM21 está fabricado en acero inoxidable y por tanto es totalmente reciclable y no es perjudicial con el medioambiente si se elimina con las precauciones adecuadas.

Como pasar pedido

El USM21 y conector deben pedirse por separado ya que se suministran por separado para facilitar la instalación. Cada USM21 se suministra en una caja protectora completo con las juntas interna y externa y dos tornillos conector. Especificar la temperatura de subenfriamiento requerida.

Ejemplo: 1 purgador compacto bimetálico Spirax Sarco USM21, para uso con conector universal PC10, ajustado para trabajar nominalmente a 30°C por debajo de la temperatura del vapor.

Recambios

El USM21 es un purgador sellado sin mantenimiento. No dispone de recambios internos.

Las piezas de recambio disponibles se indican con línea de trazo continuo. Las piezas indicadas con línea de trazos, no se suministran como recambio.

Recambios disponibles

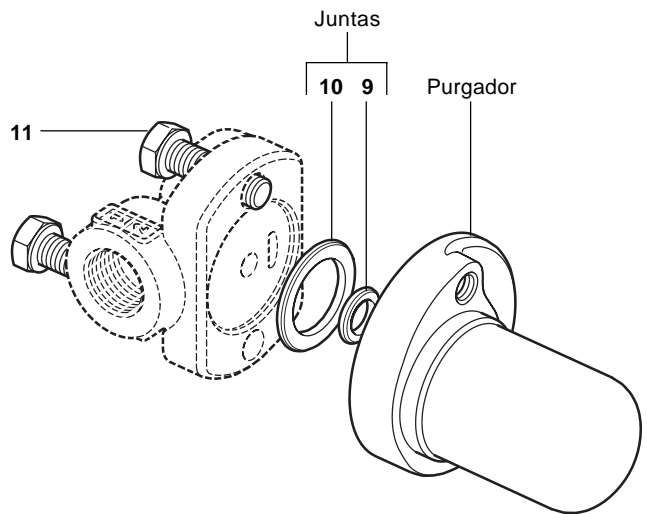
Tornillos conector (x 2)	10
Purgador USM21 completo incluidas juntas (9 y 10) y tornillos conector (11)	

Atención: las juntas contienen una fina tita metálica que puede causar daños si no se maneja con cuidado.

Como pasar pedido de recambios

Al pasar pedido debe usarse la nomenclatura señalada en el cuadro anterior indicando el tamaño y tipo de purgador.

Ejemplo: 2 x Tornillos conector para purgador bimetálico compacto Spirax Sarco USM21 (para uso con conector universal).



Pares de apriete recomendados

Item No.	Parte	mm	N m
11	Tornillos conector	3/16"	30 - 35