



Cert. No. LRQ 0963008

ISO 9001

spirax sarco

TI-P068-07
ST Issue 9

Purgador termodinámico para vapor TD42S2

Descripción

El TD 42S2 es un purgador termodinámico con cuerpo de acero forjado y conexiones SW. Disponemos de una gama completa de purgadores de baja capacidad (1/2" - 1"), los TD42S2LC para aplicaciones como drenaje de líneas de distribución o traceado.

Nota: Para aplicaciones de temperaturas bajas hasta -46°C usar el TD42S3 (ASTM A350 LF2) - Para más información ver TI-P068-23.

Normativas

Este producto cumple totalmente con los requisitos de la Directiva Europea de Equipos a Presión 97/23/EC.

Certificados

Dispone de certificado EN 10204 3.1. como estándar.

Nota: Los certificados/requerimientos de inspección deben solicitarse con el pedido.

Tamaños y conexiones

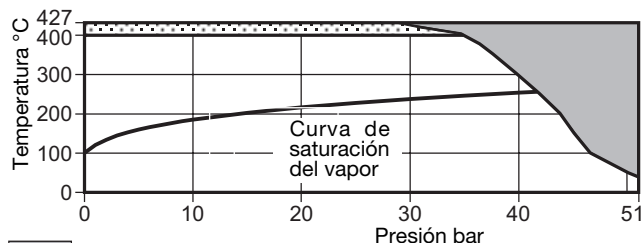
1/2"LC, 3/4"LC, 1"LC, 1/2", 3/4" y 1" Preparadas para soldar SW ASME (ANSI) B 16.11 Sch 80/BS 3799 Clase 3000 lb.

Extras opcionales

Tapa aislante: para evitar que el purgador sea influido indebidamente por una pérdida excesiva de calor tal como la que tiene lugar cuando está sometido a temperaturas exteriores bajas, viento, lluvia, etc.

Válvula de purga: puede montar una válvula de purga BDV1 o BDV2 en la tapa del filtro, también puede ser taladrado y roscado a 3/8" BSP or NPT para montar un tapón.

Rango de operación (ISO 6552)

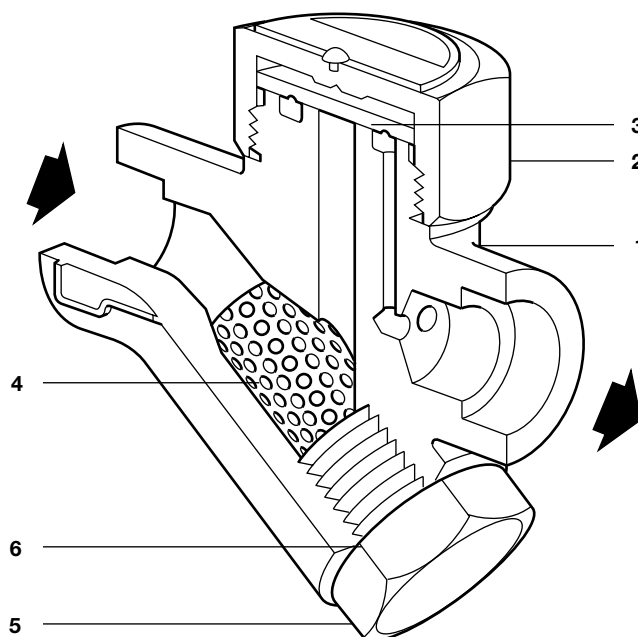


El purgador **no puede** trabajar en esta zona.

No se debe usar el purgador en esta zona.

Nota: Si está expuesto a temperaturas por encima de los 425°C, la fase de carburo del acero se puede convertir en grafuto. Esto es aceptable pero no recomendado en uso de periodos largos por encima de 425°C.

Condiciones de diseño del cuerpo	ANSI/ASME 300
PMA Presión máxima admisible	51 bar r a 38°C
TMA Temperatura máxima admisible	427°C a 28 bar r
Temperatura mínima admisible	0°C
PMO Presión máxima de trabajo para vapor saturado	42 bar r
TMO Temperatura máxima de trabajo	400°C a 34 bar r
Temperatura mínima de trabajo	0°C
Nota: para temperaturas de trabajo inferiores consultar con Spirax Sarco	
ΔPMX Maximum differential pressure	42 bar
PMOB Contrapresión máxima de trabajo no debe exceder el 80% de la presión de entrada.	
Presión mínima de entrada para un funcionamiento satisfactorio	0,25 bar r
Prueba hidráulica:	76 bar r

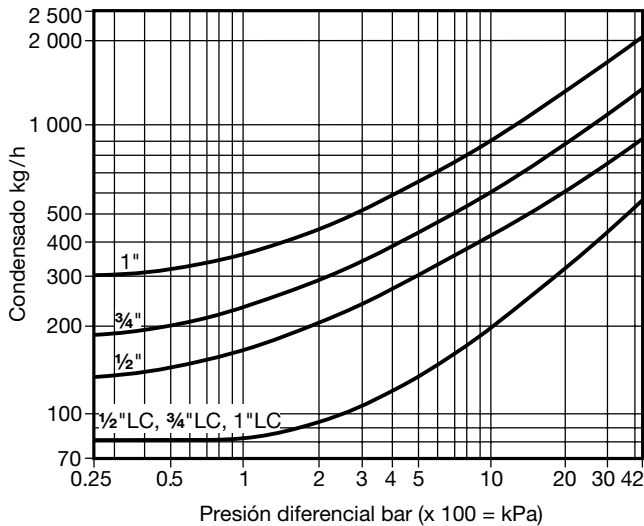


Materiales

No. Parte	Material
1 Cuerpo	Acero ASTM A105N
2 Tapa	Acero inoxidable AISI 416
3 Disco	Acero inoxidable BS 1449 420 S45
4 Tamiz	Acero inoxidable AISI 316L
5 Tapón tamiz	Acero ASTM A105N
6 Junta tapón tamiz	Acero inoxidable BS 1449 304 S16
* 7 Tapa aislante (extra opcional)	Aluminio

* **Nota:** Item 7 no se muestra en el dibujo de recambios al dorso.

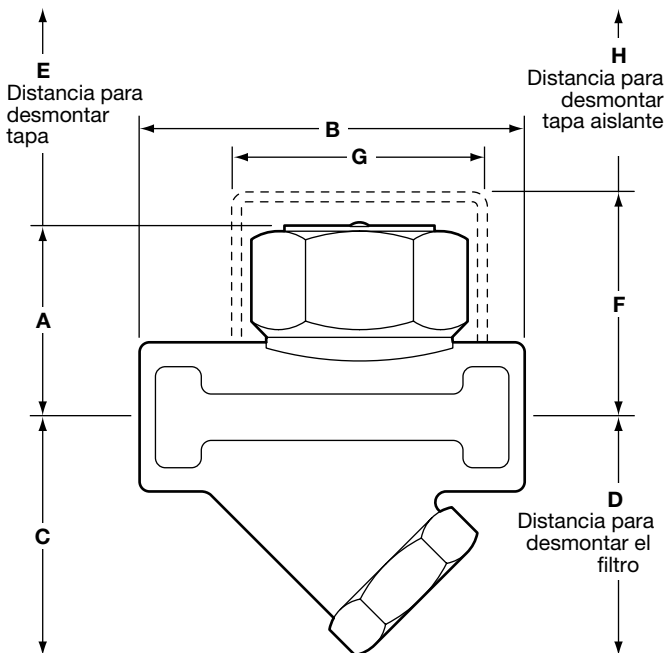
Capacidades



Al dimensionar el TD42S2 se debe asegurar que se selecciona el modelo correcto, para asegurar un funcionamiento adecuado y máxima durabilidad. Para aplicaciones de drenaje de tuberías y traceado se debería seleccionar la versión LC independientemente del tamaño de tubería.

Dimensiones/peso (aproximado) en mm y kg

Tamaño	A	B	C	D	E	F	G	H	Peso
1/2"	41	76	46	71	20	57	57	38	0,80
1/2" LC	40	76	46	71	20	57	57	38	0,75
3/4"	47	78	47	72	20	63	57	38	1,00
3/4" LC	44	78	47	72	20	57	57	38	1,00
1"	53	92	52	77	25	63	70	38	1,50
1" LC	48	92	52	77	20	60	57	38	1,50



Seguridad, Instalación y Mantenimiento

Para información de seguridad, instalación y mantenimiento ver instrucciones que acompañan al equipo (IM-P068-37).

Nota de instalación:

Instalar el TD42S2 preferentemente en horizontal y a ser posible codo, aunque puede instalarse y trabajar en otras posiciones.

Eliminación

Este producto es totalmente reciclable. No es perjudicial con el medio ambiente si se elimina con las precauciones adecuadas.

Como pasar pedido

Ejemplo: 1 Purgador termodinámico Spirax Sarco TD42S2LC de 1/2" con conexiones SW y con tapa aislante para protección del viento y lluvia.

Recambios

Las piezas de recambio disponibles están indicadas con línea de trazo continuo. Las piezas dibujadas con línea de trazos, no se suministran como recambio.

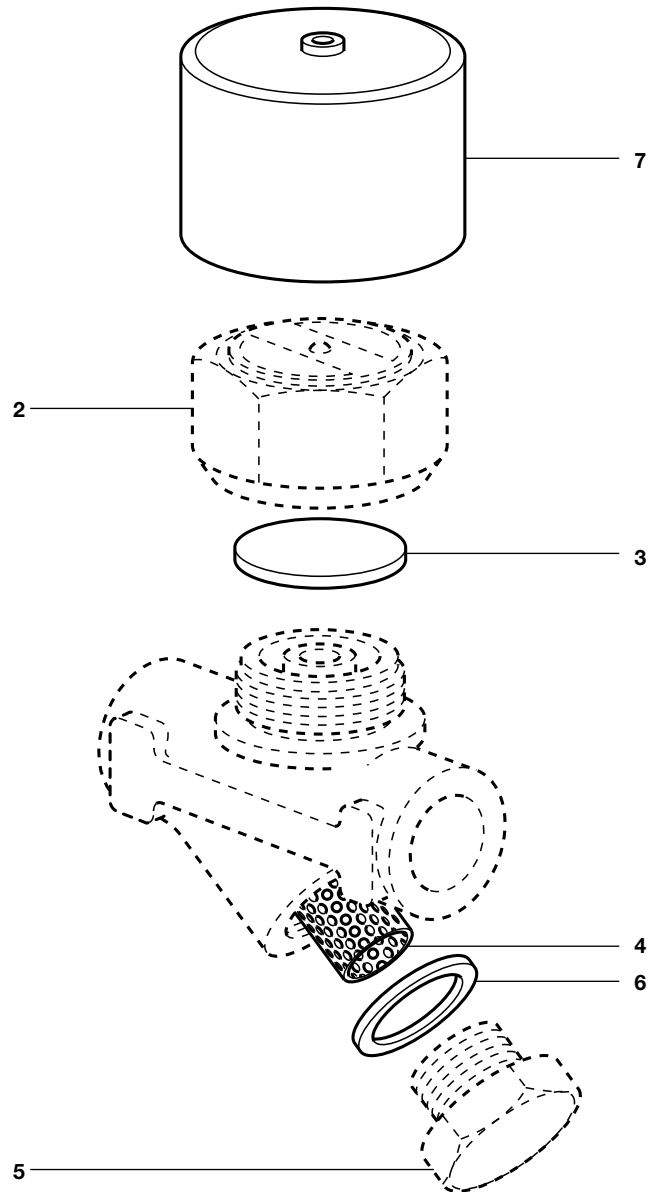
Recambios disponibles

Disco	(3 unidades)	3
Tamiz y junta tapón tamiz		4, 6
Junta tapón tamiz	(3 unidades)	6
Tapa aislante		7

Como pasar pedido de recambios

Al pasar pedido debe usarse la nomenclatura señalada en el cuadro anterior, indicando el tamaño y tipo de purgador

Ejemplo: 1 - Tamiz y junta para purgador termodinámico Spirax Sarco TD42S2 de 1/2".



Pares de apriete recomendados

Item	o	mm	N m
1/2" LC	36 E/C		87 - 97
3/4" LC	36 E/C		87 - 97
1" LC	36 E/C		87 - 97
2 1/2"	41 E/C		100 - 110
3/4"	41 E/C		100 - 110
1"	55 E/C		140 - 160
5 (todos los tamaños)	27 E/C	M24	120 - 135