

spirax sarco

TI-P110-02
CMGT Issue 7

SIB45

Purgador de cubeta invertida para vapor en acero inoxidable

Descripción

El SIB 45 es un purgador de cubeta invertida para vapor compacto en acero inoxidable. Se suministra con mecanismos para trabajar con presiones diferenciales entre 0,5 y 45 bar. Los purgadores para 45 bar están provistos de válvula de retención en la entrada.

Normativas

Este producto cumple totalmente con los requisitos de la Directiva Europea de Equipos a Presión 2014/68/EU.

Certificados

Dispone de certificado EN 10204 3.1.B. **Nota:** Los certificados/requerimientos de inspección deben solicitarse con el pedido.

Tamaños y conexiones

SIB45/5

DN20 y DN25

Preparadas para soldar BW ANSI B 16.5 (tubo ANSI B 36.10 Sch. 80).

Preparadas para soldar SW BS 3799 Clase 3000 y ANSI B16.11.

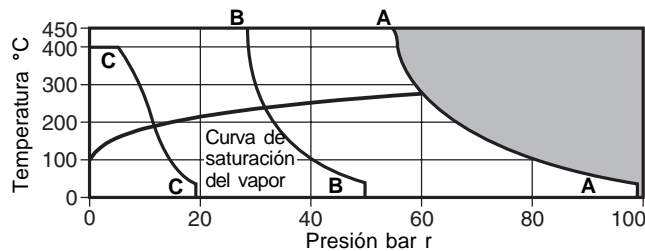
Bridas estándar DIN 2547 PN100 y ANSI 600.

SIB45/6, SIB45/8, SIB45/10

3/4" y 1" roscadas BSP o NPT.

DN20 y DN25 Bridas estándar ASME 150 y ASME 300.

Condiciones límite



El purgador **no puede** trabajar en esta zona

A - A Roscado, Preparado para soldar SW o BW, bridas DIN 2547 PN100 y ANSI 600.

B - B Bridas ANSI 300.

C - C Bridas ANSI 150.

Condiciones máximas de diseño del cuerpo PN100

PMA Presión máxima admisible 100 bar r a 37°C

TMA Temperatura máxima admisible 450°C a 54 bar r

Temperatura mínima admisible -254°C

PMO Presión máxima de trabajo para vapor saturado 60 bar r

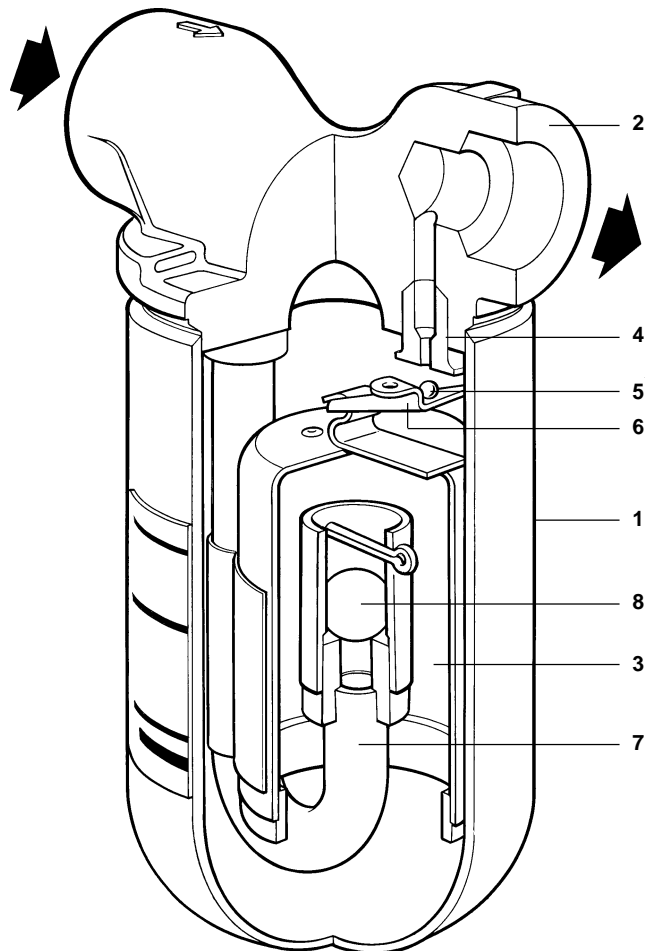
TMO Temperatura máxima de trabajo 450°C a 54 bar r

Temperatura mínima de trabajo 0°C

Nota: Para temperaturas inferiores consultar con Spirax Sarco.

	SIB45/10	SIB45/8	SIB45/6	SIB45/5	
Δ PMX	Máxima presión diferencial	4,5 bar	8,5 bar	20,0 bar	45,0 bar

Prueba hidráulica: 150 bar r



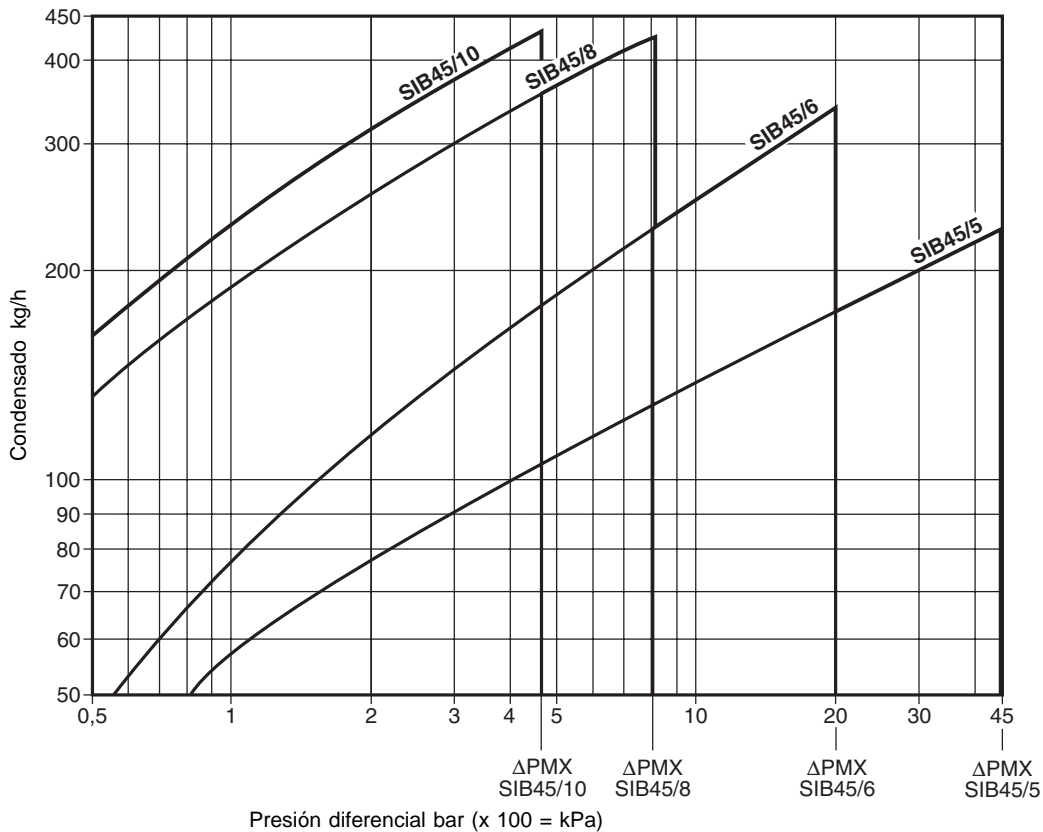
SIB45/5

Materiales

No. Parte	Material	
1	Tapa	Acero inoxidable ASTM A240 Gr. 304
	Cuerpo	Acero inoxidable ASTM A 182 F 304
2	Tubos	Acero inoxidable ASTM A 312 Gr. 304
	Bridas	Acero inoxidable ASTM A 182 F 304
3	Cubeta	Acero inoxidable
4	Asiento	Acero inoxidable
5	Válvula	Acero inoxidable
6	Palanca válvula	Acero inoxidable
7	Tubo interno	Acero inoxidable
	Conjunto válvula de retención	Acero inoxidable
8	(solo SIB45/5)	

Capacidades

Nota: El purgador debe seleccionarse para la presión diferencial de trabajo más apropiada y no en base a la carga.



Dimensiones / peso (aproximados) en mm y kg

Tamaño	A	A1	B	C	D	Peso	
						SW/BW	Bridas
DN20 - 3/4"	110	230	85	175	198	3	6,5
DN25 - 1"	110	230	85	175	198	3	6,5

Seguridad, Instalación y Mantenimiento

Para información de seguridad, instalación y mantenimiento ver instrucciones que acompañan al equipo (IM-P110-05).

Nota de instalación:

El purgador debe instalarse en una tubería horizontal por debajo del punto de drenaje y en posición vertical. Si se instala en el exterior, debe calorifugarse para evitar el efecto de las heladas.

Como pasar pedido

Ejemplo: 1 purgador para vapor de cubeta invertida Spirax Sarco SIB45/5 de DN20 con bridas ASME 600.

Nota: La soldadura cuerpo/tapa (y las bridas cuando se requieran) se realiza utilizando el método TIG y cumple con la norma ASME sección IX and BS 4870, Parte 1.

