



Cert. No. LRQ 0963008

ISO 9001

spirax sarco

TI-S03-03
ST Issue 2

Serie 200

Purgador de cubeta invertida para vapor

Descripción

El purgador de cubeta invertida para vapor Spirax Sarco Serie 200 está diseñado para instalar en una tubería vertical. El cuerpo y la tapa en hierro fundido atornillados permiten el mantenimiento y ofrecen un amplio rango de capacidades en aplicaciones hasta 17 bar r.

Tamaños y conexiones

½" - 2" Roscadas BSP o NPT

DN15 - 50 Bridas*

*Bridas de acuerdo con BS 4504 DIN PN16, PN10, PN6 y ANSI 125 y ANSI 150.

En algunos tamaños los bridas de entrada y salida forman parte del cuerpo y tienen los orificios ciegos roscados preparados para recibir espárragos. Los orificios están roscados según norma UNC para las bridas ANSI y métrica para las bridas BS 4504 DIN.

Condiciones límite

Nota: Las condiciones máximas de trabajo dependen del orificio asiento.

Condiciones máximas de diseño del cuerpo PN16

PMO - Presión máxima de trabajo 22 bar r a 210°C

TMO - Temperatura máxima de trabajo 210°C a 22 bar r

Prueba hidráulica: 34 bar r

Δ PMX - Presión diferencial máxima

Versiones roscadas

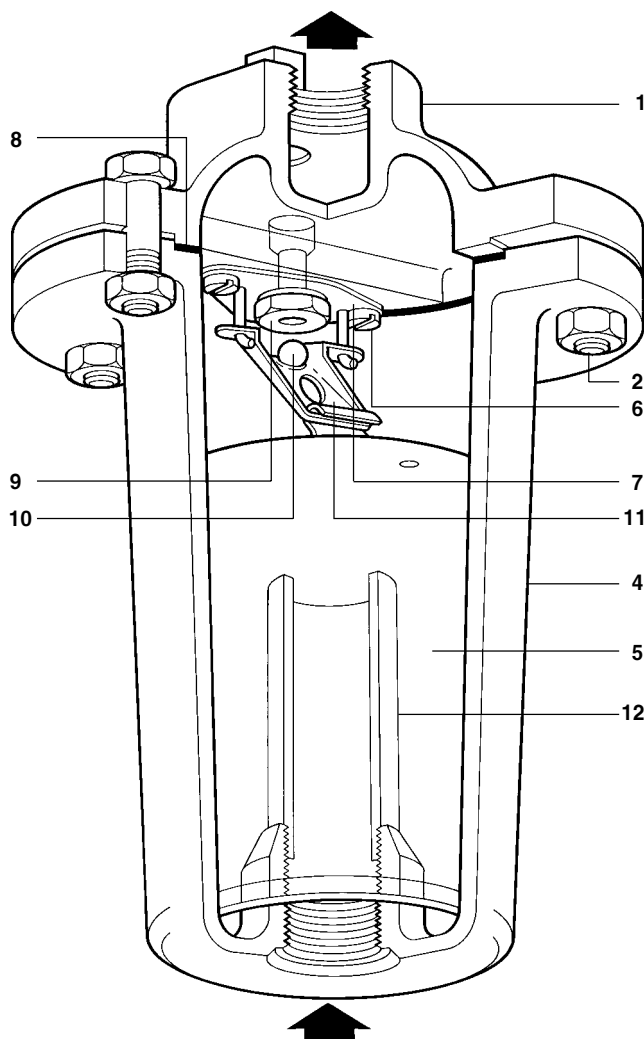
Tamaño	Δ PMX - Presión diferencial máxima bar						
	2	2,5	4	8,5	12,5	13,8	17
½"	211/12	-	211/10	211/8	-	211/7	211/6
¾"	212/16	-	212/12	212/10	-	212/8	212/7
1"	213/24	-	213/20	213/16	213/14	-	213/12
1½"	215/36	-	215/28	215/22	215/20	-	215/18
2"	-	216/48	216/40	216/32	216/28	-	216/24

Versiones bridadas

Tamaño	Δ PMX - Presión diferencial máxima bar						
	2	2,5	4	8,5	12,5	13,8	17
DN15	221/12	-	221/10	221/8	-	221/7	221/6
DN20	222/16	-	222/12	222/10	-	222/8	222/7
DN25	223/24	-	223/20	223/16	223/14	-	223/12
DN40	225/36	-	225/28	225/22	225/20	-	225/18
DN50	-	226/48	226/40	226/32	226/28	-	226/24

Materiales

No. Parte	Material	
1 Tapa	Hierro fundido	DIN 1691GG 20
2 Tornillos tapa	Acero	BS 3692 Gr 8.8
Tuercas tapa	Acero	BS 3692 Gr.8
4 Cuerpo	Hierro fundido	DIN 1691 GG 20
5 Cubeta	Acero inoxidable	BS 1449 321 S31
6 Tornillos placa guía	Acero inoxidable	BS 4183 (18/8)
7 Placa guía válvula	Acero inoxidable	BS 1449 321 S31
8 Junta tapa	Grafito laminado reforzado	
9 Asiento válvula	Acero inoxidable	AISI 440B
10 Válvula	Acero inoxidable	AISI 440B
11 Palanca válvula	Acero inoxidable	BS 1449 321 S31
12 Tubo interno	Acero	BS 1387 (MED)



Versión roscada

(para detalles de la versión con bridas ver dorso)

Certificados

Este producto está disponible con certificado EN 10204 3.1.B.
Nota: Todos los certificados/requisito de inspección deberán solicitarse al pasar pedido.

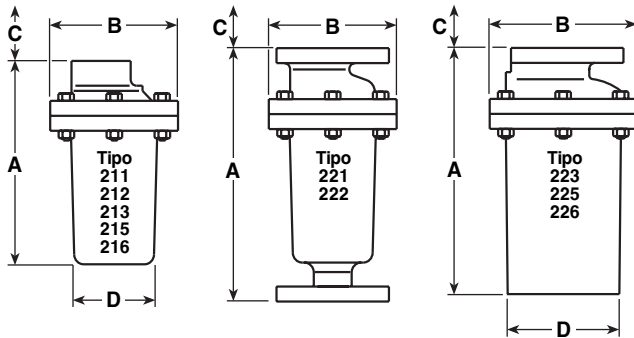
Capacidades

Para capacidades ver Hoja Técnica: TI-S03-04.

Dimensiones/peso (approximate) in mm and kg

Roscado

Tipo	Tamaño	A	B	C	D	Peso
Tipo 211	½"	163	108	178	67	2,8
Tipo 212	¾"	200	135	229	93	5,2
Tipo 213	1"	269	188	280	114	12,2
Tipo 215	1½"	365	238	380	140	27,0
Tipo 216	2"	432	286	470	185	43,5



Bridas

Tipo	Tamaño	A	B	C	D	Peso
Tipo 221	DN15	215	108	254	-	4,9
Tipo 222	DN20	286	135	280	-	9,1
Tipo 223	DN25	305	188	305	121	16,3
Tipo 225	DN40	370	238	380	140	30,8
Tipo 226	DN50	450	286	457	165	49,4

Seguridad, instalación y mantenimiento

Para todos los detalles de seguridad, instalación y mantenimiento ver instrucciones que acompañan al equipo (IM-S03-08).

El purgador debe instalarse en vertical de manera que la cubeta suba y baje verticalmente. La entrada estará en la parte inferior con el purgador por debajo del punto de drenaje para que el sello de agua pueda ser mantenido alrededor del extremo abierto de la cubeta.

Eliminación

Este producto es reciclable. No es perjudicial con el medio ambiente si se toman las medidas apropiadas.

Como pasar pedido

Ejemplo: 1 - Purgador para vapor Spirax Sarco 215/18 de DN40 conexiones con bridas PN16.

Recambios

Las piezas de recambio disponibles se indican con línea de trazo continuo. Las piezas dibujadas con línea de trazos, no se suministran

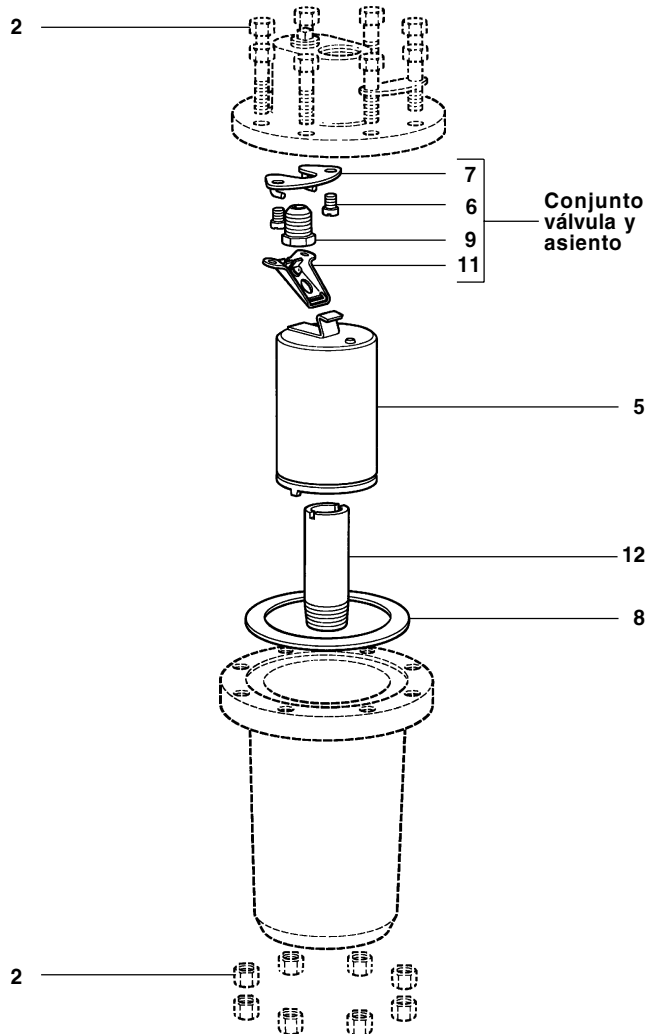
Recambios disponibles

Conjunto válvula y asiento (Indicar presión)	6(2 u.), 7, 9, 11
Cubeta	5
Tubo interno	12
Junta tapa (3 u.)	8

Como pasar pedido

Al pasar pedido debe usarse la nomenclatura señalada en el cuadro anterior, indicando el tamaño y tipo de purgador.

Ejemplo: 1 - Conjunto válvula y asiento para un purgador Spirax Sarco Serie 212/10 de ¾".



Pares de apriete recomendados

Item	Tamaño	o mm	N m
2 (6 u.)	½" - DN15	M8 x 35	18 - 22
2 (8 u.)	¾" - DN20	M10 x 40	16 - 20
2 (10 u.)	1" - DN25	M12 x 60	24 - 28
2 (12 u.)	1½" - DN40	M16 x 75	60 - 66
2 (12 u.)	2" - DN50	M16 x 75	64 - 70
6	½" - DN15	2BA x 5/16"	4 - 5
	¾" - DN20	2BA x 5/16"	4 - 5
	1" - DN25	¼" WHIT x ½"	10 - 12
	1½" - DN40	¼" WHIT x ½"	10 - 12
	2" - DN50	5/16" WHIT x ½"	14 - 16
9	½" - DN15	½"E/C	23 - 27
	¾" - DN20	5/8"E/C	40 - 44
	1" - DN25	¾"E/C	80 - 88
	1½" - DN40	1¼"E/C	175 - 190
	2" - DN50	1½"E/C	270 - 300
12	½" - 2" DN15 - DN50	1½"E/C	60 - 70



Cert. No. LRQ 0963008

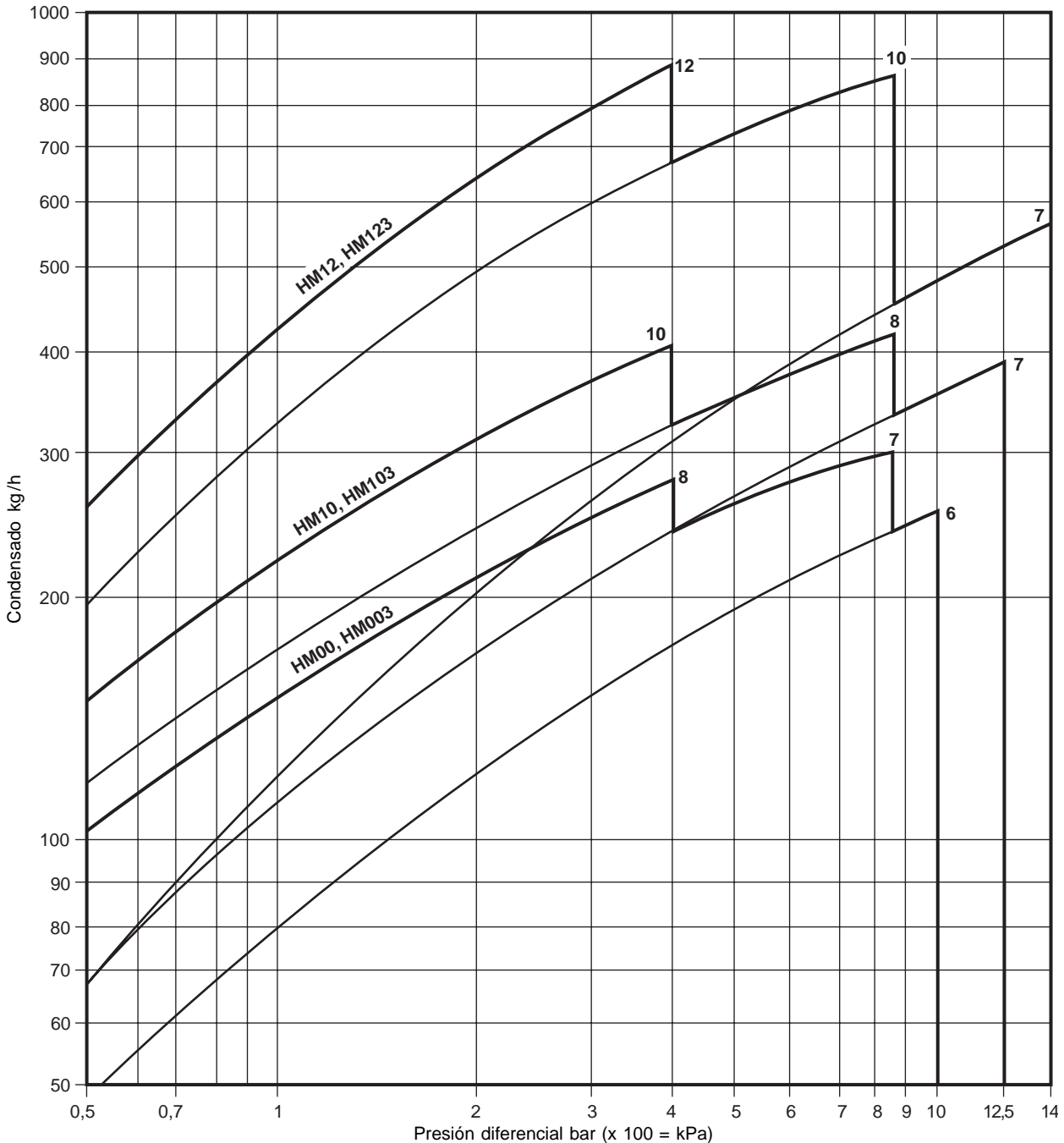
ISO 9001

spirax sarco

TI-S03-04
ST Issue 3

Gráfico de capacidades Purgadores de cubeta invertida Series HM y 200

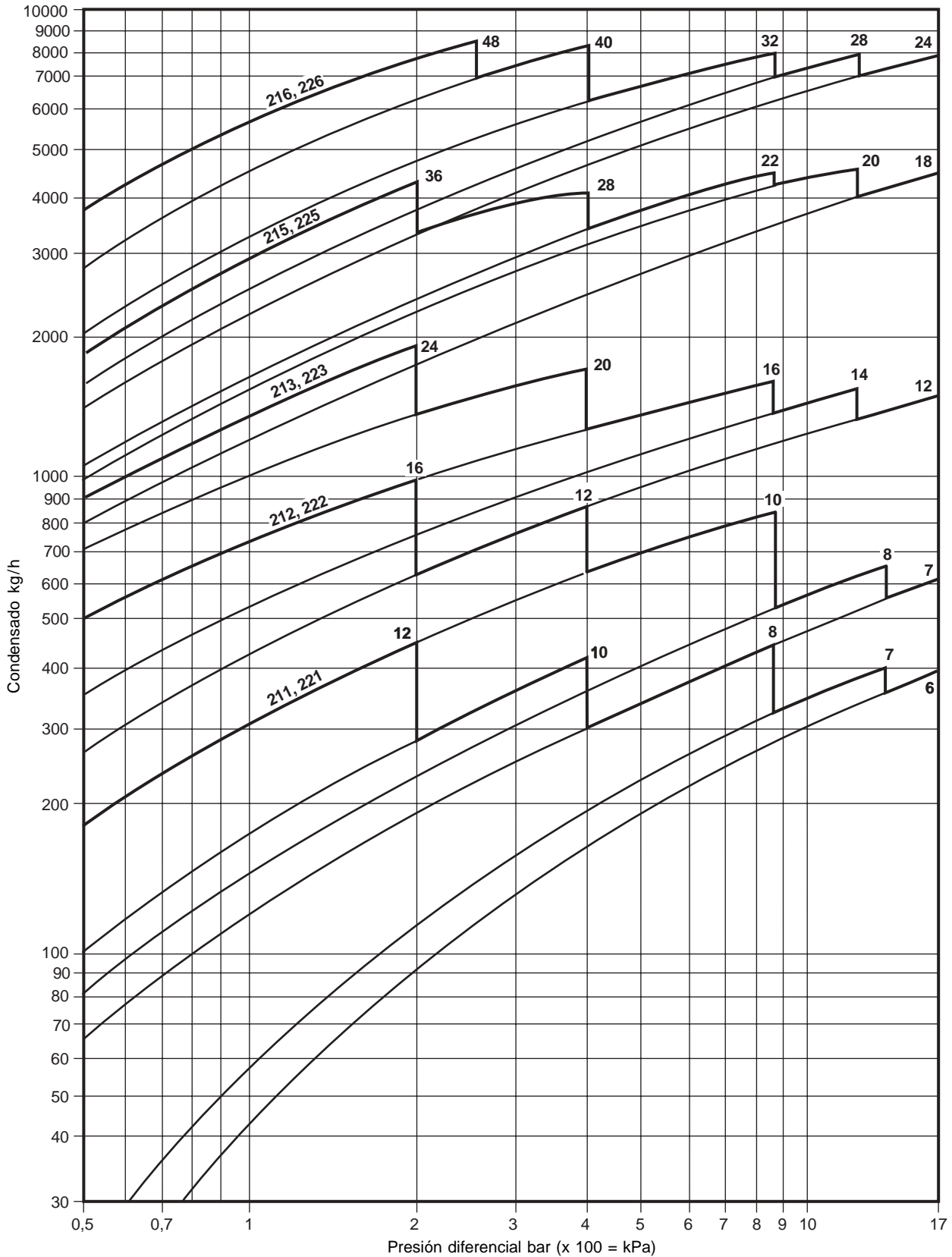
Capacidades para la serie HM



Nota: El purgador debe ser seleccionado para la presión diferencial de trabajo más apropiada y no en base a la carga.

Para información técnica ver TI-S03-02

Capacidades para la serie 200



Nota: El purgador debe ser seleccionado para la presión diferencial de trabajo más apropiada y no en base a la carga.

Para información técnica ver TI-S03-03