



Cert. No. LRQ 0963008

ISO 9001

spirax/sarco

TI-P077-05
ST Issue 3

Purgador de cubeta invertida para vapor Serie SCA en acero

Descripción

La serie Spirax Sarco SCA son purgadores de cubeta invertida en acero con mantenimiento y conexiones horizontales. Adecuados para un rango amplio de presiones e incorpora filtro.

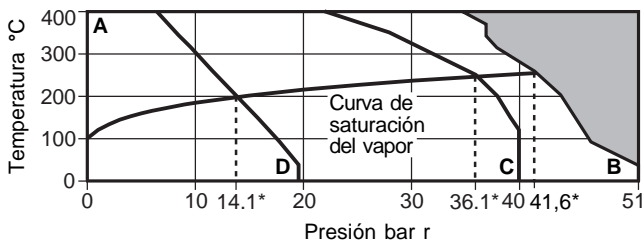
Tamaños y conexiones

1/2", 3/4" y 1" roscadas BSP o NPT.
DN15, DN20 y DN25 preparadas para soldar SW (ANSI B16.11), bridas PN40, ANSI 150 y ANSI 300.

Condiciones límite (ISO 6552)

La presión máxima de trabajo depende del tamaño del orificio.	
Condiciones máximas de diseño cuerpo ANSI/ASME 300 (PN50)	
PMA - Presión máxima admisible	51 bar r
TMA - Temperatura máxima admisible	400°C
Prueba hidráulica	78 bar r

Rango de operación



El purgador **no puede** trabajar en esta zona.

* PMO Presión máxima de trabajo recomendada.
A - B Bridas ANSI 300, roscadas y preparadas para soldar
A - C Bridas BS 4504 PN40 (ISO 7005.1)
A - D Bridas ANSI 150

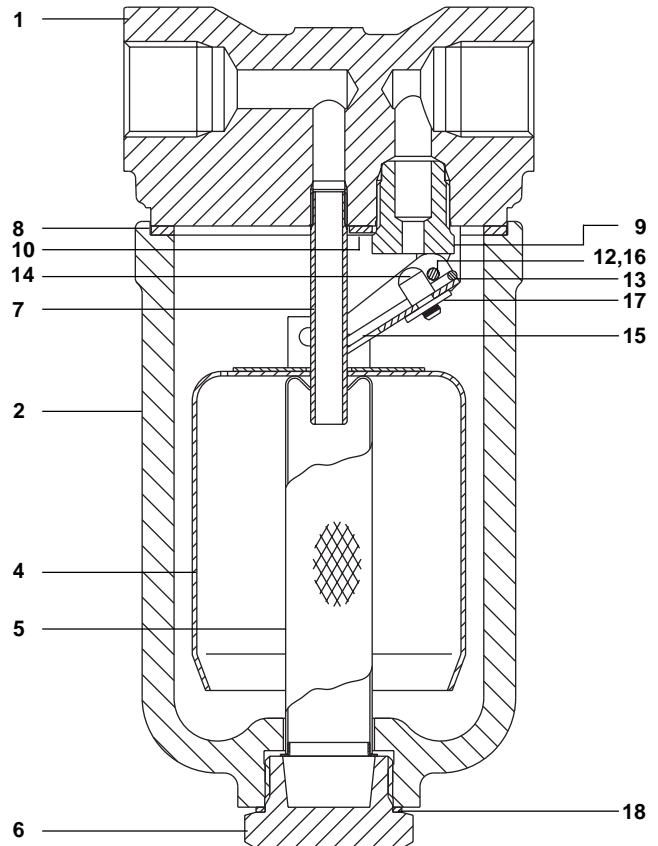
Limitaciones de presión diferencial

Tamaño	ΔPMX - Presión diferencial máxima bar					
	3	5	11	15	30	40
DN15 1/2"	SCA3	SCA5	SCA11	SCA15	SCA30	SCA40
DN20 3/4"	SCA3	SCA5	SCA11	SCA15	SCA30	SCA40
DN25 1"	SCA3	SCA5	SCA11	SCA15	SCA30	SCA40

El SCA15, SCA30 y SCA40 están disponibles como estándar y los SCA3, SCA5 y SCA11 bajo pedido especial.

Nota: El límite de presión de las bridas debe ser mayor que el límite de presión del mecanismo interno. La tabla muestra una guía.

Bridas	Presión (de saturación)	Mecanismo disponible
ANSI 150	14,1 bar r	3, 5, 11 (15 limitado a 14,1 bar r)
ANSI 300	41,6 bar r	todas las versiones
PN40	36,1 bar r	3, 5, 11, 15, 30 (40 limitado a 36,1 bar r)



Materiales

No Parte	Material	
1 Cuerpo	Acero al carbono	ASTM A105
2 Tapa	Acero al carbono	A216 WCB
* 3 Tornillos tapa	Acero	ASTM A193 Gr. B7
4 Cubeta	Acero inoxidable	AISI 304-2B
5 Tamiz	Acero inoxidable	AISI 304
6 Tapón tamiz	Acero inoxidable	AISI 416
7 Tubo interno	Acero inoxidable	AISI 304
8 Junta tapa	Grafito laminado reforzado	
9 Asiento válvula	Acero inoxidable	AISI 440C
10 Placa guía válvula	Acero inoxidable	AISI 304-2B
* 11 Tornillos placa guía	Acero inoxidable	BS 6105 CI A2-70
12 Pasador soporte	Acero inoxidable	AISI 304
13 Palanca válvula	Acero inoxidable	AISI 304-2B
14 Válvula	Acero inoxidable	AISI 420
15 Pasador resorte	Acero inoxidable	AISI 304
16 Arandela	Acero inoxidable	AISI 304
17 Arandela Starlock	Acero inoxidable	AISI 301
18 Junta tipo 'S'	Acero inoxidable	AISI 304

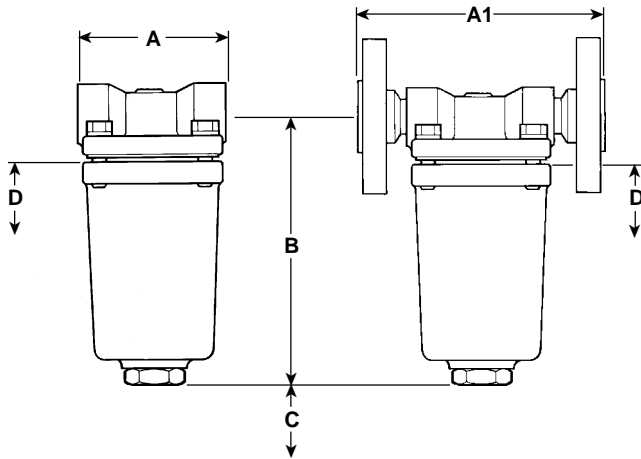
* Items 3 y 11 no dibujados

Certificados

Dispone de certificados EN 10204 3.1.B como estándar. Los certificados deben solicitarse con el pedido.

Dimensiones / peso (aproximados) en mm y kg

Tamaño	Roscado SW A	PN40 A1	ANSI 150 A1	ANSI 300 A1	B	Distancia para retirar		Roscado SW	PN40	Peso	
						C	D			ANSI 150	ANSI 300
DN15 1/2"	90	150	150	150	167	100	110	3,0	4,7	4,6	5,0
DN20 3/4"	90	150	150	150	167	100	110	3,0	5,3	5,0	5,8
DN25 1"	165	160	160	160	167	100	110	3,5	6,0	5,7	6,5



Recambios

Los recambios disponibles se indican a continuación.

Recambios disponibles

Mecanismo (indicar rango de presión)	4, 8, 9, 10, 11 (2 u.)*, 12, 13, 14, 15, 16 (2 u.), 17
Tamiz	5, 18
Juego junta tapa y tamiz (juego de 3)	8, 18

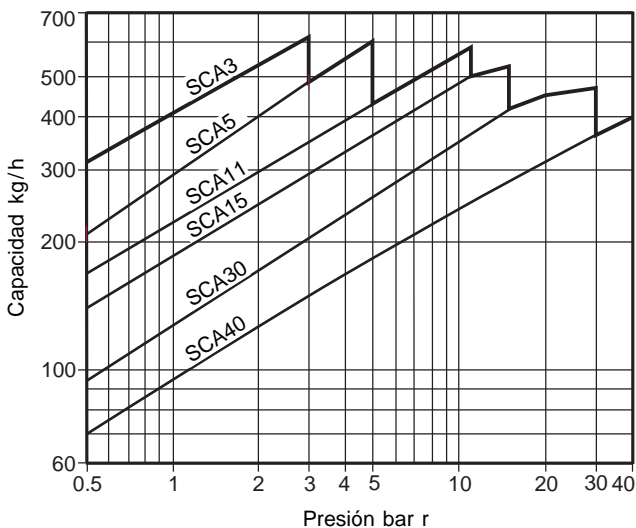
* Nota: Item 11 (guía válvula y tornillos) no dibujada.

Como pasar pedido

Al pasar pedido debe usarse la nomenclatura señalada en el cuadro anterior, indicando el modelo, tamaño y rango de presión del purgador.

Ejemplo: 1 - Mecanismo para purgador Spirax Sarco SCA15 de DN20 para 15 bar.

Capacidades (de acuerdo con ISO 7842)



Instalación

El purgador debe instalarse con el cuerpo en vertical para que la cubeta suba y baje libremente. Las conexiones de entrada y salida deben estar en un plano horizontal con el purgador instalado por debajo del punto de drenaje para mantener un sello de agua alrededor de la parte abierta de la cubeta.

Mantenimiento

Antes de efectuar cualquier mantenimiento debe aislarse el purgador de la entrada y la salida y permitir a la presión normalizarse a la atmosférica. Dejar enfriar. Es recomendable usar juntas nuevas cuando se efectúe cualquier operación de mantenimiento.

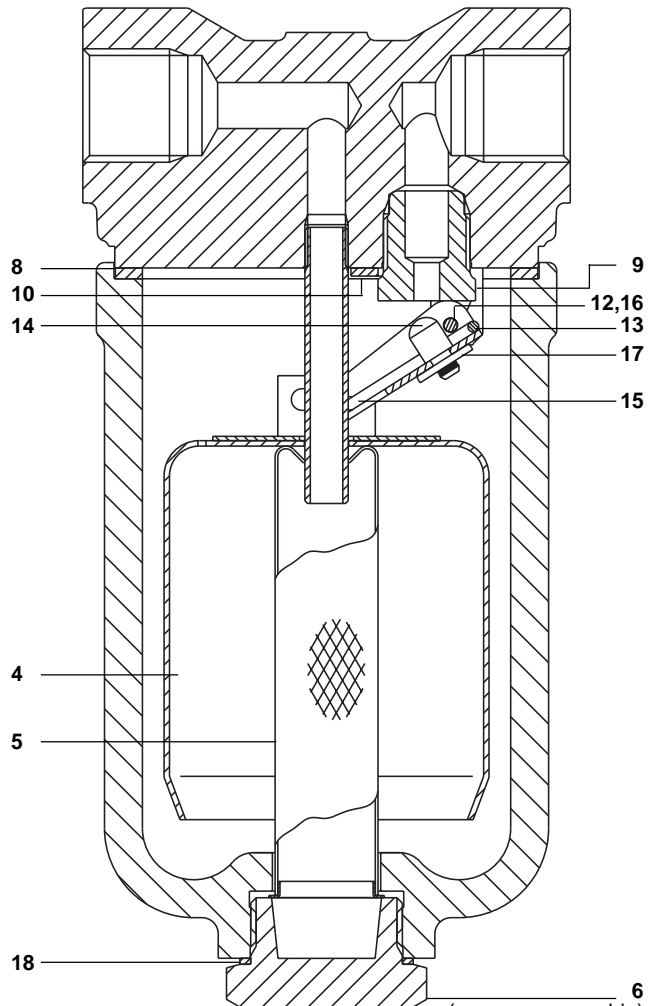
La junta de la tapa contiene un aro soporte de acero inoxidable que puede dañarse si no se manipula con cuidado.

Como montar el conjunto válvula y asiento

Aislar el purgador y sacar el cuerpo desenroscando los tornillos de la tapa. Sacar la cubeta desenroscando los dos tornillos. Sacar el asiento. Roscar un nuevo asiento con el par de apriete recomendado usando un poco de pasta selladora en las roscas asegurándose que las caras de asiento estén limpias. Montar el nuevo conjunto de cubeta usando los tornillos suministrados, centrar la válvula al orificio del asiento y apretar los tornillos con el par indicado. Usando una nueva junta, montar el cuerpo y apretar los tornillos con el par indicado.

Como pasar pedido

1- Purgador de cubeta invertida Spirax Sarco SCA15 de DN20 con bridas PN40.



(no como recambio)

Pares de apriete recomendados

Item No	Parte	mm	N m
*3	Tornillos tapa	14 M10	40 - 45
6	Tapa tamiz	5 M28	170 - 190
9	Asiento válv.	17 M16	35 - 40
*11	Tornillos placa guía	Destornillador M4 x 6	2,5 - 3,0

*Nota: Items 3 y 11 no se muestran