

spirax sarco

SBP30

TI-P120-01-ES
CMGT Issue 7

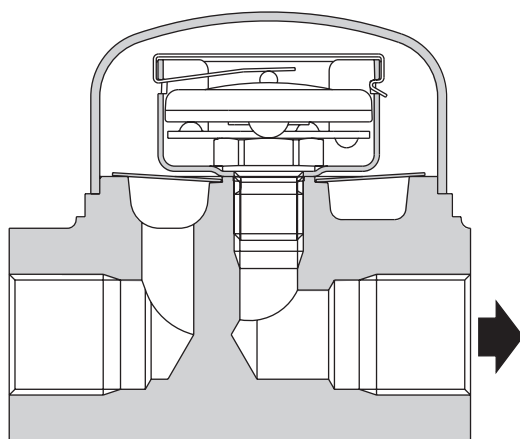
Purgador de vapor termostático sellado de presión equilibrada en acero inoxidable

Descripción

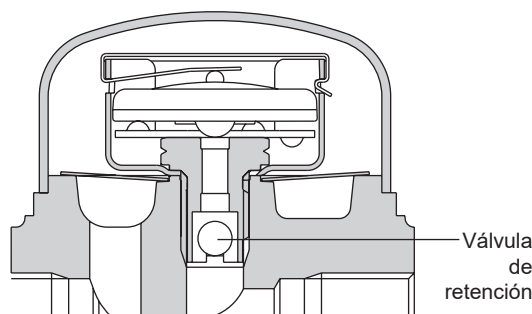
El SBP30 es un purgador sellado de presión equilibrada en acero inoxidable con conexiones rectas. No se ve afectado por golpes de ariete y está disponible en los siguientes modelos:

Modelo estándar	SBP30	Baja capacidad sin válvula de retención con cápsula de llenado "STD"
	SBP30LCV	Baja capacidad con válvula de retención
También disponibles	SBP30H	Gran capacidad sin válvula de retención
	SBP30HCV	Gran capacidad con válvula de retención

Nota: Al hacer un pedido, indique siempre el relleno de la cápsula.



SBP30



SBP30LCV
SBP30HCV

Llenado de cápsulas y funcionamiento:

La cápsula estándar está marcada con 'STD' para funcionar a aproximadamente 12 °C por debajo de la temperatura de saturación del vapor.
Opcionalmente el purgador puede suministrarse para subenfriado 'SUB' a unos 24 °C por debajo de la temperatura de saturación del vapor.

Normativas

Este producto cumple totalmente con la Directiva de Equipos a Presión (PED).

La tapa (y las bridas cuando se especifique) se sueldan al cuerpo mediante soldadura TIG. Las soldaduras están aprobadas según ASME Sección IX y BS EN 288.

Certificación

Dispone de certificado EN 10204 3.1 de estándar.

Nota: Todos los requisitos de certificación o inspección deben indicarse en el momento de realizar el pedido.

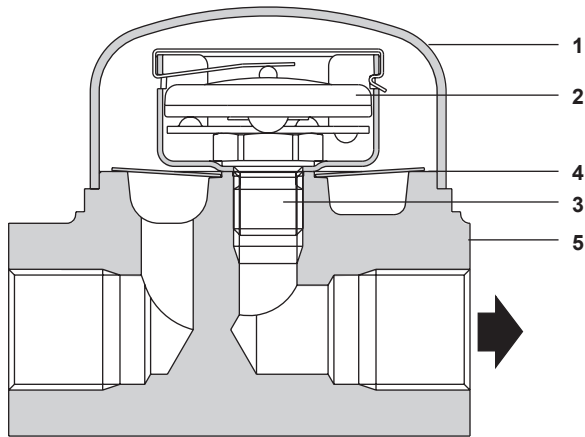
Tamaños y conexiones de tuberías

BSP o NPT de 1/2" y 3/4" roscada

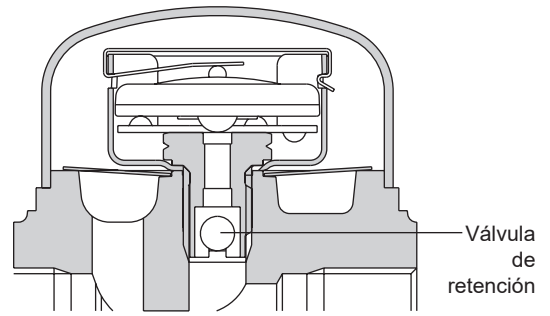
Extremos soldados por encastre de 1/2" y 3/4" según BS 3799/ASME (ANSI) B 16.11 Schedule 80.

Brida estándar DN15 y DN20 ASME (ANSI) B 16.5 Clase 150 y ASME (ANSI) 300, EN 1092, PN25 y PN16.

Materiales



SBP30

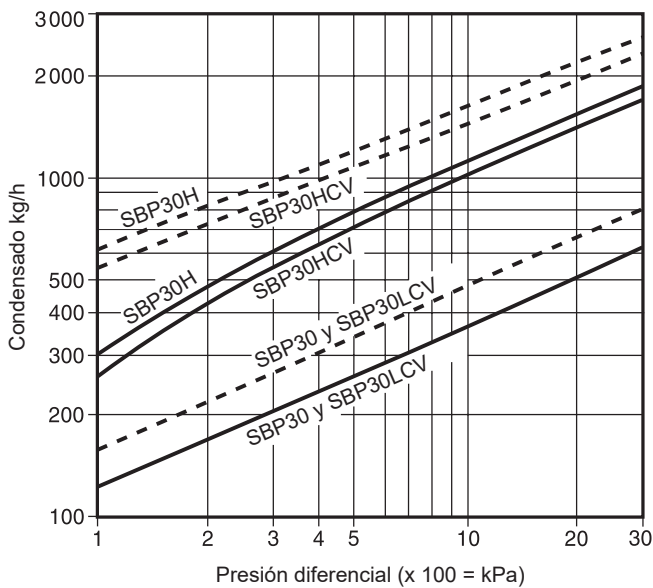


**SBP30LCV
SBP30HCV**

No	Pieza	Material	
1	Cubierta	Acero inoxidable	ASTM A240 tamaño 304
2	Cápsula	Acero inoxidable	
3	Asiento de válvula	Acero inoxidable	AISI 431
4	Tamiz del filtro	Acero inoxidable	AISI 304
	Cuerpo	Acero inoxidable	A182 F304
	Bridas PN40	Acero al carbono	DIN 17100 ST 37/2
5	Bridas ANSI	Acero al carbono	ASTM A105N
	Extremos tubo	Tubería Schedule 40 a	ASTM A106 Grado B

Nota: Las bridas de acero al carbono se incluyen de serie. Las bridas de acero inoxidable pueden suministrarse opcionalmente.

Capacidades

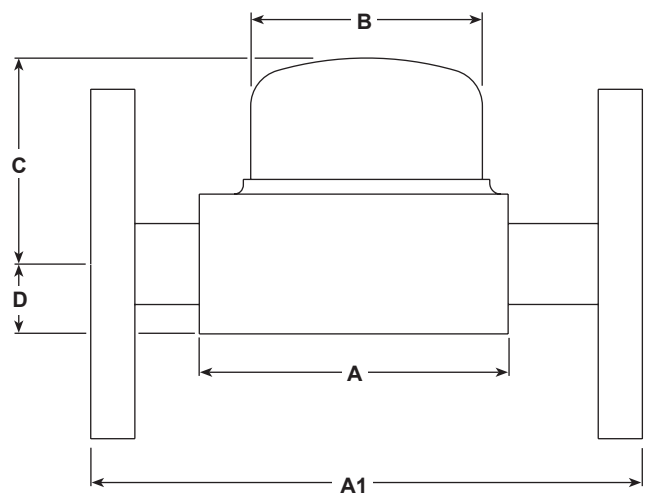


Capacidad con agua caliente ———

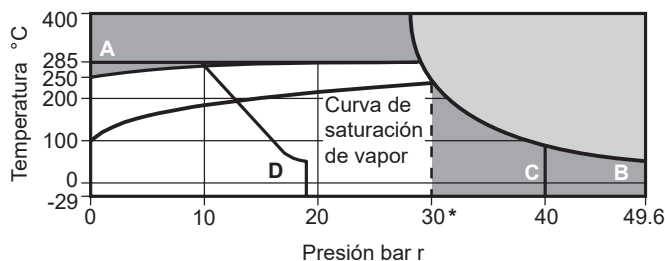
Capacidad con agua fría - - - - -

Dimensiones / pesos (aproximados) en mm y kg

Tamaño	A	A1	B	C	D	Peso	
						Rosca/S.enc.	Embri.
1/2" - DN15	80	150	63	56	19	1,0	2,4
3/4" - DN20	80	150	63	56	19	1,0	2,4



Límites de presión/temperatura



El producto **no debe** utilizarse en esta zona.

El producto no debería funcionar en esta zona ya que pueden producir daños en las partes internas.

A - B Roscas, soldadura por encastre y bridas Clase 300

A - C Embridada EN 1092 PN40.

A - D Embridada ASME (ANSI) 150.

Condiciones de diseño del cuerpo		Clase 300
PMA	Presión máxima admisible	49,6 bar r a 50 °C
TMA	Temperatura máxima permitida	400 °C a 27,8 bar r
Temperatura mínima admisible		-29 °C
PMO	Presión máxima de trabajo	30 bar r a 235 °C
TMO	Temperatura máxima de trabajo	285 °C a 30 bar r
Temperatura mínima de trabajo		0 °C
Nota: Para temperaturas de trabajo inferiores, consulte con Spirax Sarco		
Diseñado para una prueba de presión hidráulica en frío máxima de:		75 bar r

Información de seguridad, instalación y mantenimiento

Para más información sobre seguridad, instalación y mantenimiento, ver las instrucciones que acompañan al equipo (IM-P120-04).

Nota de instalación:

El purgador está diseñado para instalarse con la cápsula en un plano horizontal y la tapa en la parte superior, preferiblemente con un codo inmediatamente antes del purgador. Se debe instalar válvulas de interrupción para permitir un mantenimiento seguro del purgador o su sustitución.

Nota de mantenimiento:

Es importante renovar el conjunto completo, ya que no hay piezas reparables.

Eliminación

Este producto es reciclable. No es perjudicial para el medio ambiente si se toman las precauciones adecuadas para su eliminación.

Cómo hacer un pedido de repuestos

Ejemplo: 1 purgador de vapor termostático sellado de ½" roscado BSP Spirax Sarco SBP30 en acero inoxidable de presión equilibrada. El purgador se entrega con una cápsula de llenado "STD" instalada para funcionar a aproximadamente 12 °C por debajo de la temperatura de saturación del vapor.