



Purgadores de vapor de cubeta invertida en hierro fundido Series S y SF

Descripción

Las Series S y SF son una gama de purgadores de vapor de cubeta invertida. El cuerpo y la tapa son de hierro fundido y el dispositivo completo es de fácil mantenimiento.

Opciones disponibles

Serie S	Conexiones en línea y filtro integrado
Serie SF	Conexiones embridadas integrales y filtro integral

Normativas

Este producto cumple plenamente los requisitos de la Directiva sobre equipos a presión de la UE y la Normativa (de seguridad) sobre equipos a presión del Reino Unido.

Certificación

Este producto está disponible con los típicos certificados de ensayo.

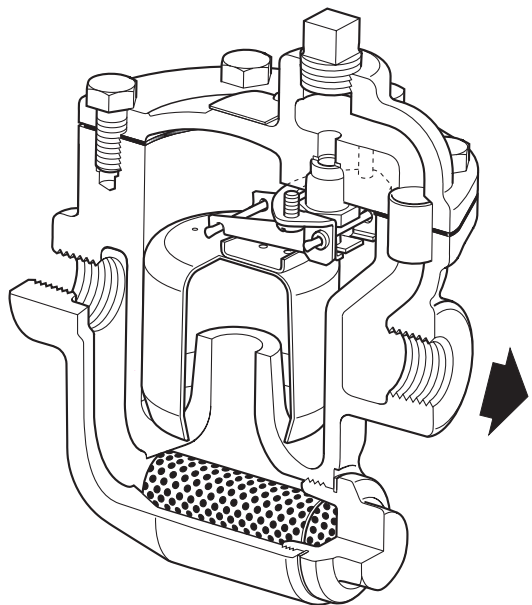
Nota: Todos los requisitos de certificación o inspección deben indicarse en el momento de realizar el pedido.

Tamaños y conexiones de tuberías

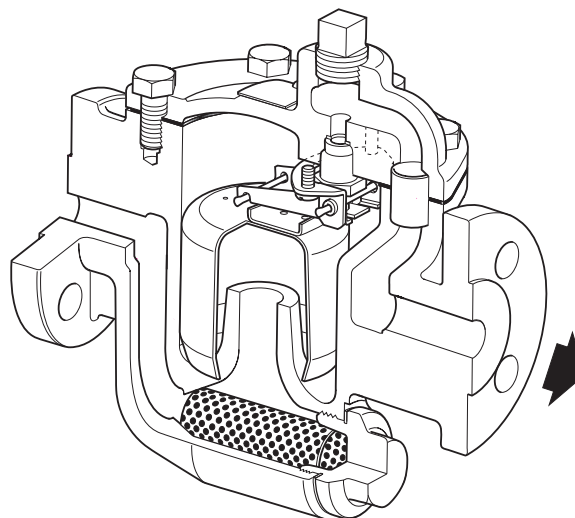
½" - SA, ¾" - SB, 1" - SC, 1½" - SD roscado BSP y NPT

DN15 - SFA, DN20 - SFB, DN25 - SFC, DN40 - SFD

Brida estándar EN 1092 PN16

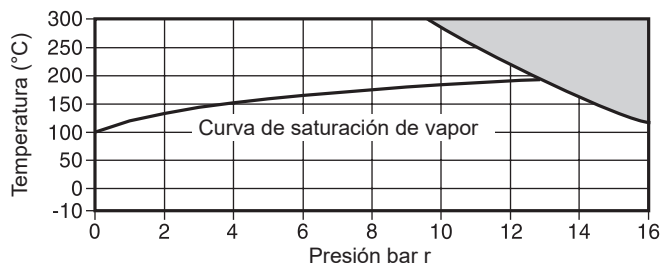


Rosca ½"



Brida DN15

Límites de presión/temperatura (ISO 6552)



El producto **no debe** utilizarse en esta zona.

Condiciones de diseño del cuerpo PN16

PMA Presión máxima admisible 16 bar r a 120 °C

TMA Temperatura máxima permitida 300 °C a 9,6 bar r

Temperatura mínima admisible -10 °C

PMO Presión máxima de trabajo para suministro de vapor saturado 13 bar r a 195 °C

TMO Temperatura máxima de trabajo 300 °C a 9,6 bar r

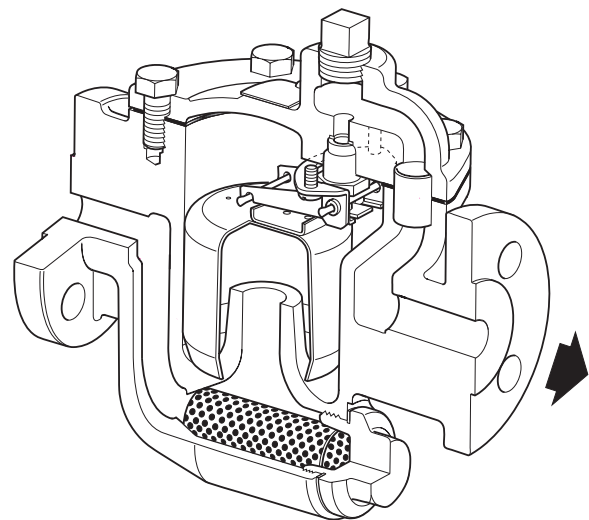
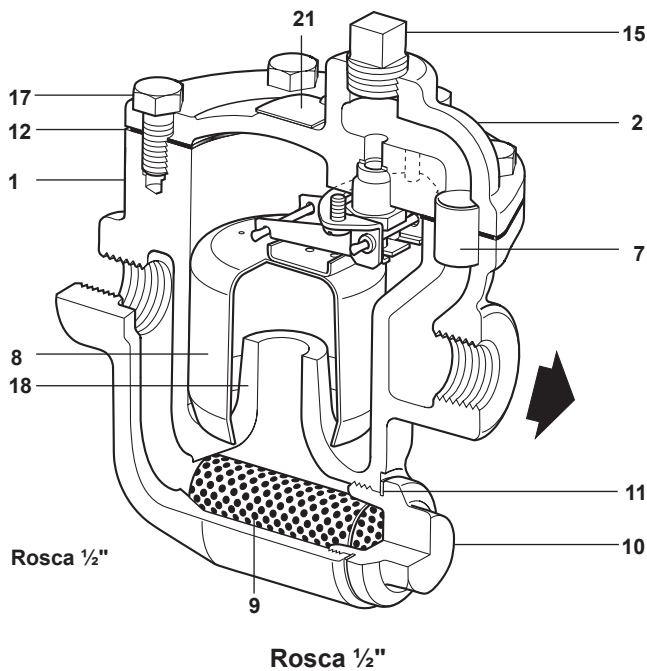
Temperatura mínima de trabajo 0 °C

Δ PMX Presión diferencial máxima

Roscada	4 bar	8 bar	12 bar	Embridada	4 bar	8 bar	12 bar
1/2"	SA4	SA8	SA12	DN15	SFA4	SFA8	SFA12
3/4"	SB4	SB8	SB12	DN20	SFB4	SFB8	SFB12
1"	SC4	SC8	SC12	DN25	SFC4	SFC8	SFC12
1 1/2"	SD4	SD8	SD12	DN40	SFD4	SFD8	SFD12

Diseñado para una prueba de presión hidráulica en frío máxima de: 24 bar r

Materiales



Rosca 1/2"

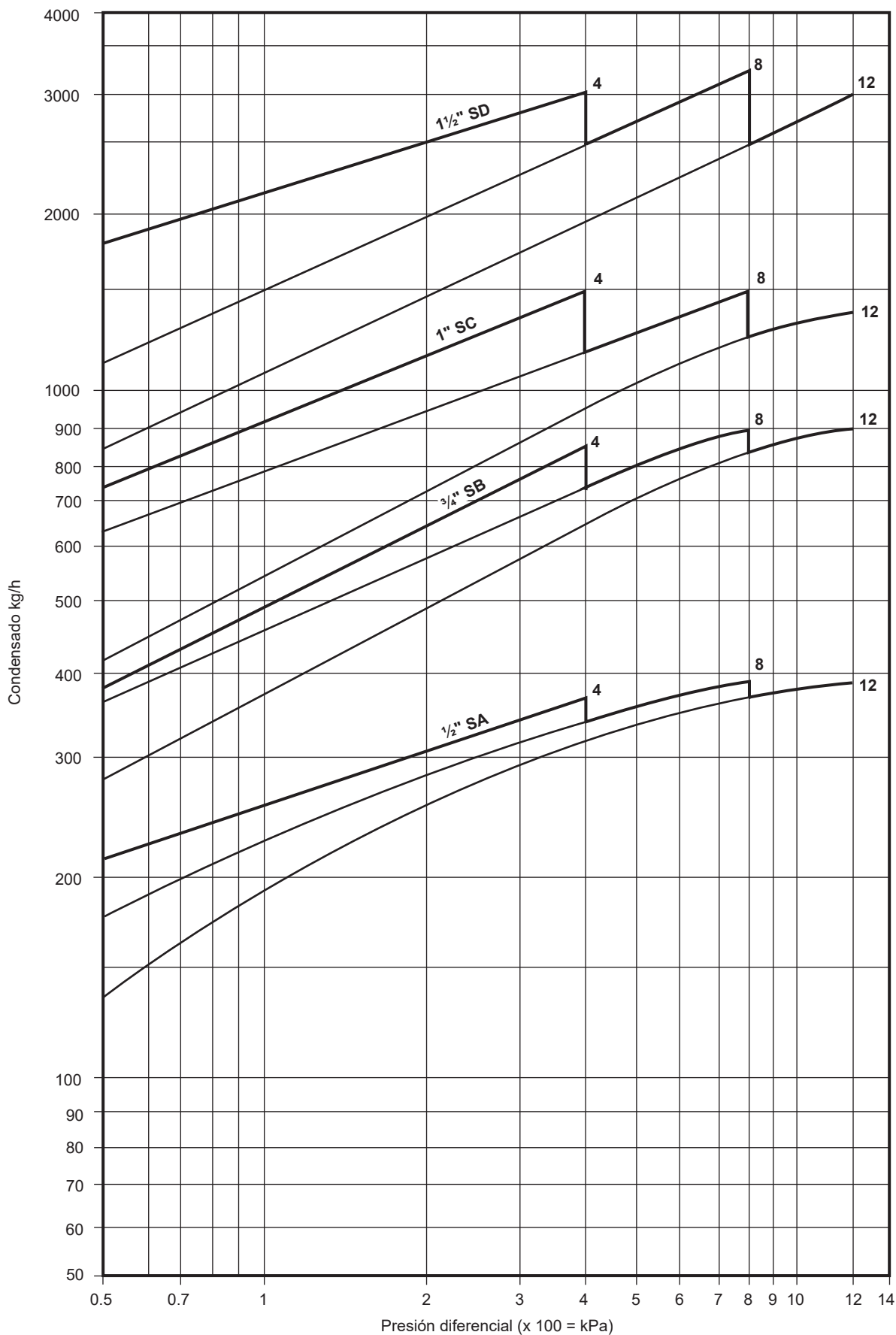
Embridada DN15

N.º	Pieza	Material	
1	Cuerpo	Hierro	DIN 1691 GG25
2	Cubierta	Hierro	DIN 1691 GG25
3 *	Asiento de válvula	Acero inoxidable	X30 Cr 13
4 *	Cabeza de válvula	Acero inoxidable	X30 Cr 13
5 *	Palanca de válvula	Acero inoxidable	BS 1449 304
6 *	Pivote de palanca	Acero inoxidable	BS 1449 304
7	Virola	Acero inoxidable	BS 3605 CF5 304 S14
8	Cubeta	Acero inoxidable	BS 1449 304
9	Tamiz del filtro	Acero inoxidable	ASTM A240 316L
10	Tapón del filtro	Hierro	DIN 1691 GG25
11	Junta del filtro	Grafito laminado reforzado	
12	Junta de cubierta	Grafito laminado reforzado	
13 *	Junta del asiento de válvula	Acero inoxidable	BS 1449 304
14 *	Pasador	Acero inoxidable	BS 970 304 S15
15	Tapón superior	Hierro maleable	
16 *	Tornillo de la válvula	Acero inoxidable	BS 6105 CI A2 70
17	Tornillos de la tapa	Acero	BS 3692 Gr. 8,8
18	Tubo de entrada 3/4", 1", 1 1/2"	Acero	BS 1387
19 *	Arandela Starlock	Acero inoxidable	
20 *	Arandela	Acero inoxidable	
21	Placa de características	Acero inoxidable	BS 1449 304

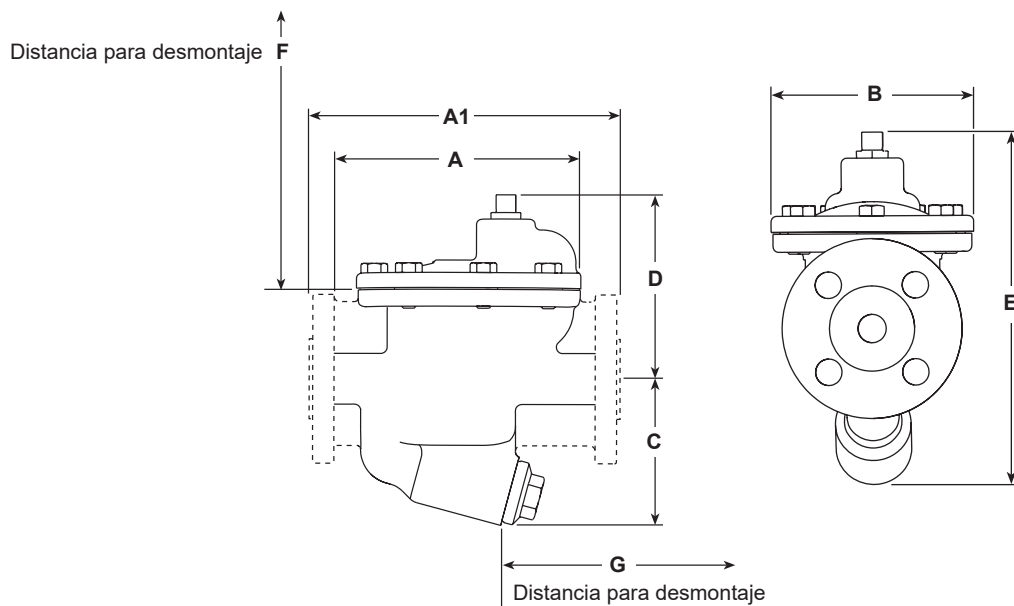
* Las piezas 3, 4, 5, 6, 13, 14, 16, 19 y 20 figuran al dorso.

Capacidades

Nota: Los purgadores deben seleccionarse para el diferencial de presión de trabajo más adecuado y no en función de la carga.



Dimensiones / pesos (aproximados) en mm y kg



Conexiones a rosca

Tamaño	A	B	C	D	E	F	G	Peso
1/2"	130	105	75	95	170	70	66	3,4
3/4"	175	145	110	105	215	90	80	7,3
1"	205	155	130	120	250	105	90	10,5
1 1/2"	245	180	195	150	345	165	105	19,0

Conexiones embridadas

Tamaño	A1	B	C	D	E	F	G	Peso
DN15	175	105	85	95	180	70	66	4,7
DN20	225	145	110	105	215	90	80	9,3
DN25	255	155	135	120	255	105	90	12,8
DN40	295	180	195	155	350	165	105	22,3

Información de seguridad, instalación y mantenimiento

Para más información sobre seguridad, instalación y mantenimiento, ver las instrucciones que acompañan al equipo (IM-P077-02).

Nota de instalación

El purgador debe instalarse con el cuerpo en posición vertical, con la tapa del filtro en la parte inferior, de modo que la cubeta interna suba y baje verticalmente.

Eliminación

Este producto es reciclable. No es perjudicial para el medio ambiente si se toman las precauciones adecuadas para su eliminación.

Recambios

Los recambios disponibles se representan con líneas continuas. Las piezas marcadas con una línea gris no están disponibles como repuestos.

Recambios disponibles



Conjunto de válvula y asiento *(2 unidades) (se entrega premontado)	3, 4, 5, 6, 7, 12, 13, 14*, 16*, 19, 20*
Montaje de la cubeta	8
Tamiz del filtro	9, 11
Paquete de todas las juntas	7, 11, 12, 13

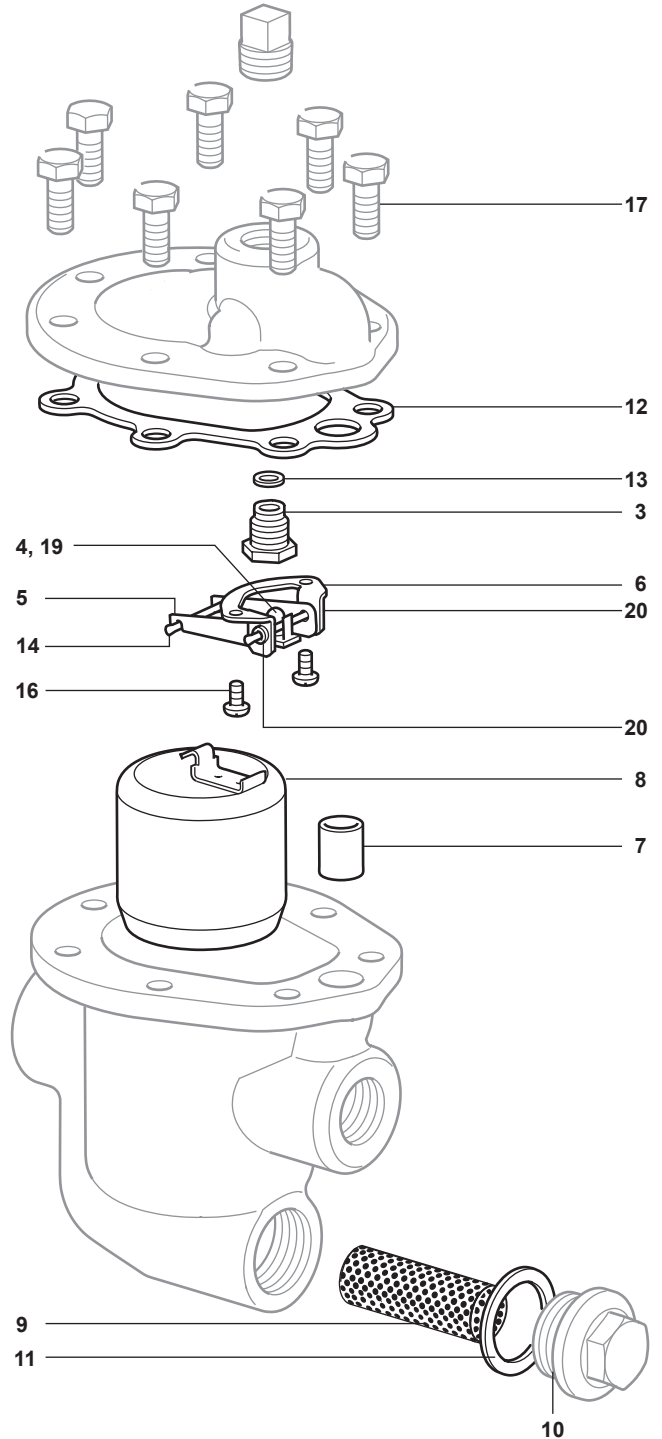
Cómo hacer un pedido de repuestos

Pida siempre las piezas de repuesto utilizando la descripción que figura en la columna "Piezas de repuesto disponibles" e indique el tamaño, el número de modelo y la presión nominal del purgador.

Ejemplo: 1 Conjunto de válvula y asiento para purgador de cubeta invertida Spirax Sarco DN20 SFB8 para presiones diferenciales de hasta 8 bar.

Pares de apriete recomendados

Nº de artículo	Tamaño de purgador		o mm		N m
3	½" - DN15	15	-	-	25 - 30
	¾" - DN20	17	-	-	25 - 40
	1" - DN25	22	-	-	50 - 60
	1½" - DN40	30	-	-	80 - 90
10	½" - DN15	-	M28 x 30	-	50 - 60
	¾" - DN20	-	M32 x 36	-	50 - 60
	1" - DN25	-	M42 x 46	-	70 - 80
	1½" - DN40	-	M42 x 50	-	90 - 110
16	½" - DN15	-	M4 x 8	-	2,5 - 3
	¾" - DN20	-	M5 x 10	-	3 - 4
	1" - DN25	-	M5 x 10	-	3 - 4
	1½" - DN40	-	M6 x 10	-	5 - 6
17	½" - DN15	-	M8 x 20	-	20 - 25
	¾" - DN20	-	M12 x 25	-	60 - 70
	1" - DN25	-	M10 x 30	-	40 - 45
	1½" - DN40	-	M12 x 35	-	60 - 70



Cómo hacer un pedido de repuestos

Ejemplo: 1 purgador de cubeta invertida Spirax Sarco DN20 SFB4 con conexiones EN 1092 PN16 embreadas.