



Cert. No. LRQ 0963008

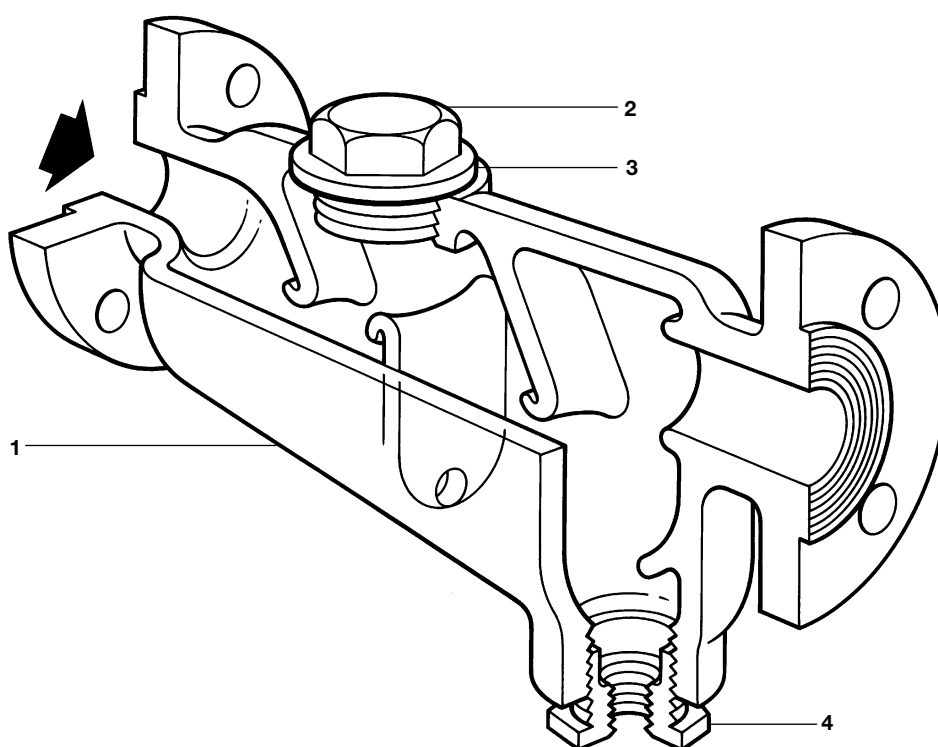
ISO 9001

spirax sarco

TI-P023-24

ST Issue 4

Separador de hierro fundido S3 (Bridas)



Descripción

Los S3 son separadores del tipo de tabique para la eliminación de líquidos arrastrados en sistemas de vapor, aire comprimido o gas. La instalación de camisas de aislamiento incrementa el rendimiento del separador.

Normativas

Estos productos cumplen con la Directiva Europea de Equipos a Presión 97/23/EC.

Certificados

Como estándar se entrega con un informe típico de pruebas.

Nota: Los certificados / inspecciones deben solicitarse con el pedido.

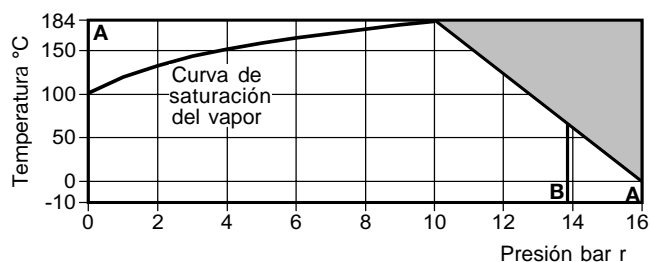
Tamaños y Conexiones

DN40, DN50, DN65, DN80, DN100, DN125, DN150 y DN200
Bridas EN 1092 PN16 con orificio de drenaje roscado BSP, ANSI Clase 125 con orificio de drenaje roscado NPT, JIS/KS 10K con orificio de drenaje roscado BSP, y AS2129
Tabla F con orificio de drenaje roscado BSP (sólo DN40 a DN100).

Materiales

No. Parte	Material
1 Cuerpo	Hierro fundido ASTM A126 CI B
2 Tapón	Fundición nodular DIN 1693 GGG 40
3 Junta	Grafito laminado reforzado
4 Casquillo reducción (no DN200)	Acero ASTM A105

Rango de operación (ISO 6552)



El separador **no puede** trabajar en esta zona.

A - A Bridas BS 4504 PN16 y Tabla F

A - B Bridas ANSI Clase 125 y JIS/KS 10K

Condiciones de diseño del cuerpo	PN16
PMA Presión máxima admisible	16 bar r a 0°C
TMA Temperatura máxima admisible	184°C a 10 bar r
Temperatura mínima admisible	-10°C
PMO Presión máxima de trabajo para vapor saturado	10 bar r
TMO Temperatura máxima de trabajo	184°C a 10 bar r
Temperatura mínima de trabajo	-10°C
Nota: Para temperaturas de trabajo inferiores consultar con Spirax Sarco	
Prueba hidráulica:	24 bar r

Nota: Los separadores con bridas tipo S3 pueden suministrarse con un rango de operación inferior al marcado en el cuerpo debido a la limitación de las bridas. Ver el gráfico operación para determinar las limitaciones reales del producto.

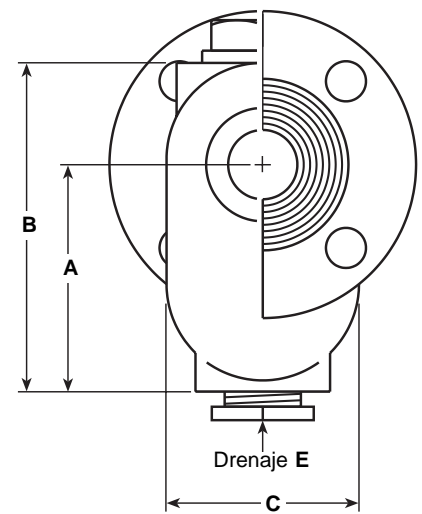
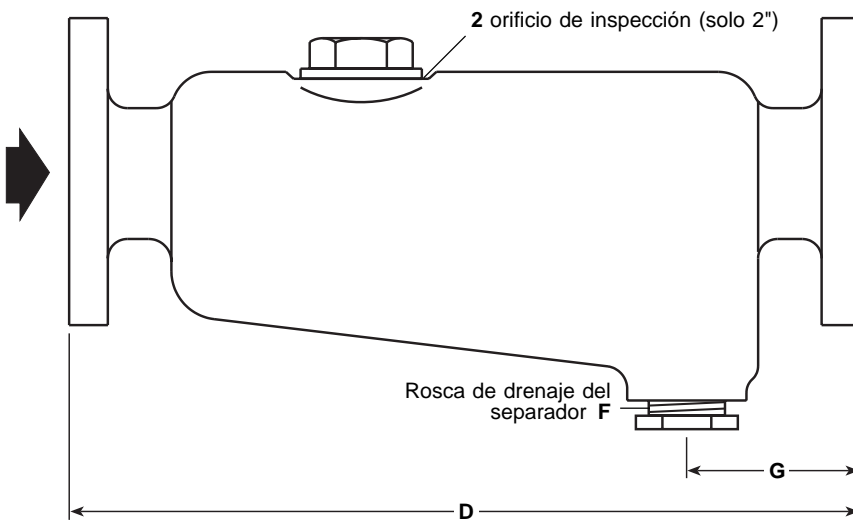
Dimensiones, peso y volúmenes

(aproximados) en mm, kg y litros

Tamaño	A	B	C	D	E	F	G	Peso	Volumen
DN40	111	156	89	365	1/2"	1 1/2"	94	14,0	1,6
DN50	146	206	117	456	1/2"	1 1/2"	98	25,4	3,2
DN65	184	232	146	406	3/4"	1 1/2"	98	36,7	4,6
DN80	187	264	152	483	1"	1 1/2"	98	44,9	6,5
DN100	238	337	197	692	1"	1 1/2"	118	74,8	13,5
DN125	232	409	381	706	1"	1 1/2"	121	177,8	38,5
DN150	232	409	381	706	1"	1 1/2"	121	181,4	42,5
DN200	305	505	426	762	1 1/2"	1 1/2"	140	254,0	68,0

Pares de apriete recomendados

Item	Tamaño	Ø mm		N m
2	DN40	46 E/C	M56	150 - 165
	DN50	60 E/C	M72	150 - 165
	DN65	46 E/C	M56	150 - 165
	DN80	60 E/C	M72	190 - 210
	DN100	60 E/C	M72	190 - 210
	DN125	60 E/C	M72	190 - 210
	DN150	60 E/C	M72	190 - 210
	DN200	60 E/C	M72	190 - 210



Seguridad, Instalación y Mantenimiento

Para información de seguridad, instalación y mantenimiento ver instrucciones que acompañan al equipo (IM-P023-55).

Instalar en una tubería horizontal con la purga en la parte inferior.

Nota: Para asegurar que el líquido separado sea drenado adecuadamente, debe instalarse un eliminador en la conexión de drenaje. Consultar con Spirax Sarco.

Eliminación

El separador es totalmente reciclable. No es perjudicial con el medio ambiente si se elimina con las precauciones adecuadas.

Como pasar pedido

Ejemplo: 1 Separador Spirax Sarco S3 de DN50, construcción en hierro fundido y con bridas BS 4504 PN16.