



Cert. No. LRQ 0963008

ISO 9001

Recambios Actuadores neumáticos Series PN5000 y PN6000

Recambios

Las piezas de reemplazo disponibles se indican con línea de trazo continuo. Las piezas dibujadas con línea de trazos, no se suministran como reemplazo.

Estos recambios son para actuadores de la serie PN5100 y PN6100. Para actuadores de la serie PN5200, 5300, 5400, 5500, 5600, 6200, 6300, 6400, 6500 y 6600, ver la parte posterior.

Recambios disponibles

Kit sellado empujador (Cojinete guía pistón y 'O' Ring's)	A,C,H
Kit diafragma (Diafragma, Tuerca retención, Arandela y 'O Ring')	D,E,F,H
Kit indicadores posición (2 u.)	G
Kit resorte (Resorte - incluye 3 tuercas, arandelas y tornillos para cada rango de presión).	B,J

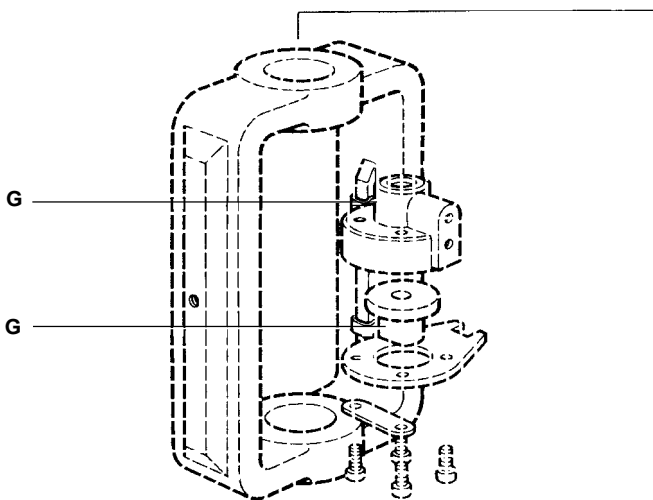
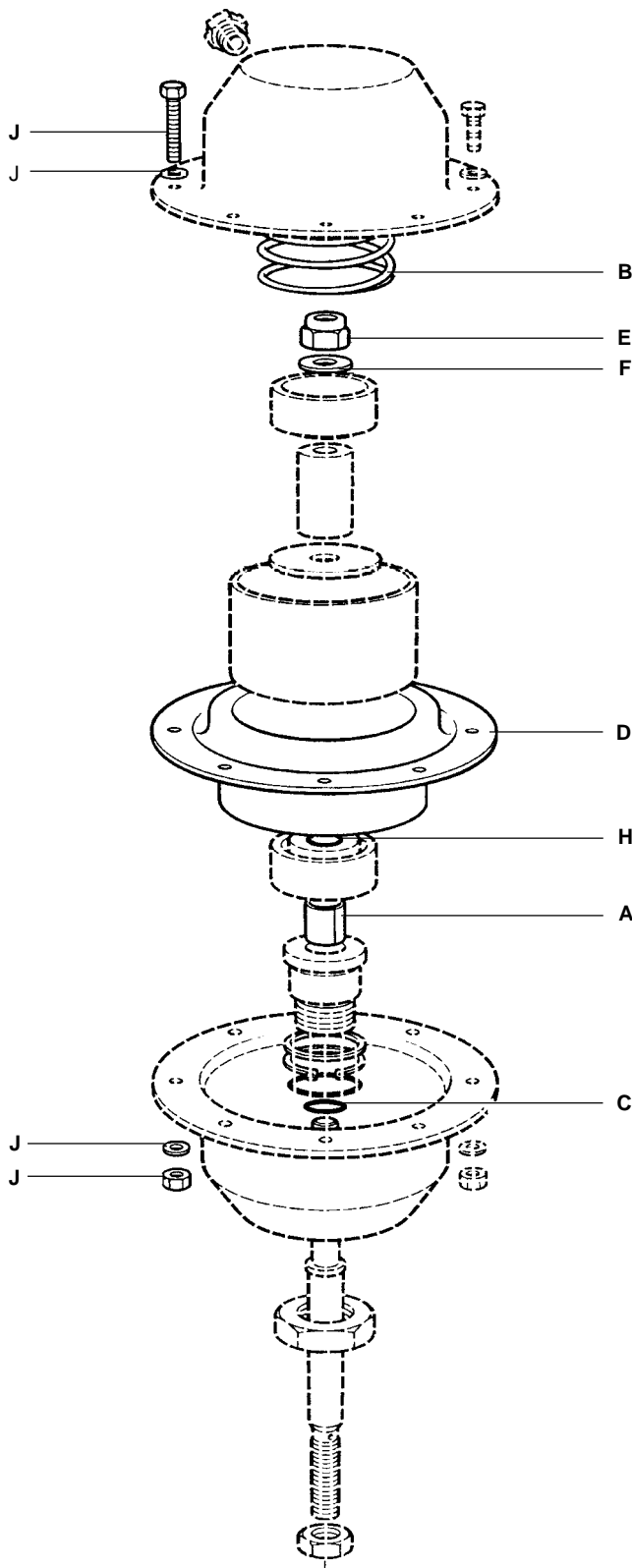
Como pasar pedido

Al pasar pedido debe usarse la descripción indicada en el cuadro anterior, indicando el tipo de actuador.

Ejemplo: 1 — Kit de sellado del empujador para actuador neumático Spirax Sarco PN5120.

Como montar los recambios

Ver las instrucciones de mantenimiento suministradas con el actuador.



Recambios

Las piezas de recambio disponibles se indican con línea de trazo continuo. Las piezas dibujadas con línea de trazos, no se suministran como recambio.

Estos recambios son para actuadores de la serie PN5200, PN5300, PN5400, PN5500, PN5600, PN6200, PN6300, PN6400, PN6500 y PN6600.

Para actuadores de la serie PN5100 y PN6100, ver la parte anterior.

Recambios disponibles

Kit sellado empujador (Cojinete guía pistón y 'O' Rings)	A,C,H
--	-------

Kit diafragma (Diafragma, Tuerca retención, Arandela y 'O' Ring)	D,E,F,H
--	---------

Kit indicadores de posición (2 u.)	G
------------------------------------	---

Kit resorte (Juego resortes - incluye 3 tuercas, tornillos y arandelas para cada rango de presión).	B,J
---	-----

Como pasar pedido

Al pasar pedido debe usarse la descripción indicada en el cuadro anterior, indicando el tipo de actuador.

Ejemplo: 1 — Kit de sellado del empujador para actuador neumático Spirax Sarco PN5220.

Seguridad, instalación y mantenimiento

Ver las instrucciones de instalación y mantenimiento suministradas con el actuador.

