



Cert. No. LRQ 0963008

ISO 9001

spirax sarco

TI-P049-01
CH Issue 6

Válvulas de control SA en bronce NS y NSRA

Descripción

La gama de válvulas de dos vías NS se usa con los sistemas autoaccionados de control de Spirax Sarco para crear una unidad autoaccionada de control de temperatura.

También se puede usar como una válvula autoaccionada de control de temperatura con actuador eléctrico, usando un actuador de la serie EL7200 y un transmisor y controlador de temperatura.

Tipos disponibles:

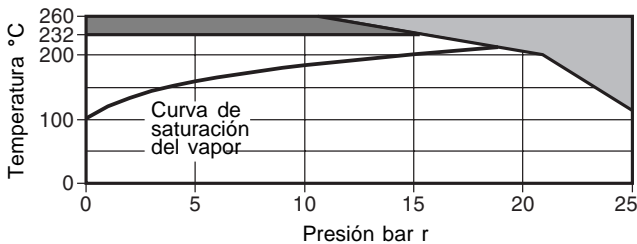
NS Nomalmente abierta, doble asiento

NSRA Nomalmente cerrada, doble asiento

Tamaños y conexiones

2½" y 3" roscadas BSP (BS 21 paralelo) (NPT bajo pedido). DN65 y DN80 Bridas EN 1092 PN25 (ASME/ANSI 150 y BS 10 Tabla 'H', que cumple con los requisitos de la Tabla F, bajo pedido).

Rango de operación



La válvula **no puede** trabajar en esta zona.

Para trabajar en esta zona se requiere un espaciador Spirax Sarco (ver TI-P033-01).

Condiciones de diseño del cuerpo	PN25
Presión máxima de diseño a 120°C	25 bar r
Temperatura máxima de diseño	260°C
Temperatura mínima de diseño	-200°C
Presión máxima de trabajo con vapor saturado	17,5 bar r
Temperatura máxima de trabajo	Con espaciador 260°C a 10,5 bar r
	Sin espaciador 232°C a 15,5 bar r
Temperatura mínima de trabajo	-10°C

Nota: Para temperaturas de trabajo inferiores consultar con Spirax Sarco.

Máxima presión diferencial	NS	DN65 - 2½"	10,0 bar
		DN80 - 3"	10,0 bar
	NSRA	DN65 - 2½"	2,7 bar
		DN80 - 3"	2,0 bar

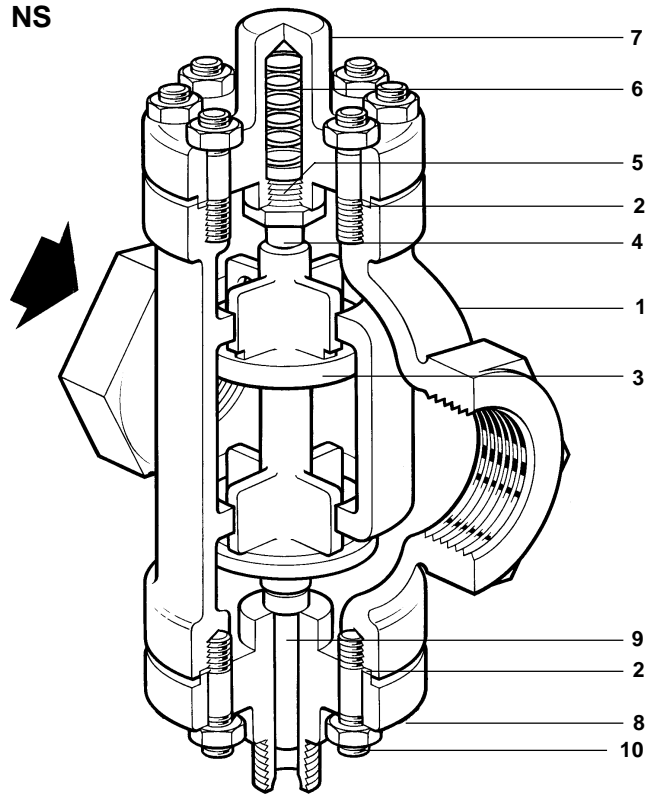
Prueba hidráulica: 38 bar r

Nota: con internos la presión de prueba no puede superar los 25 bar r

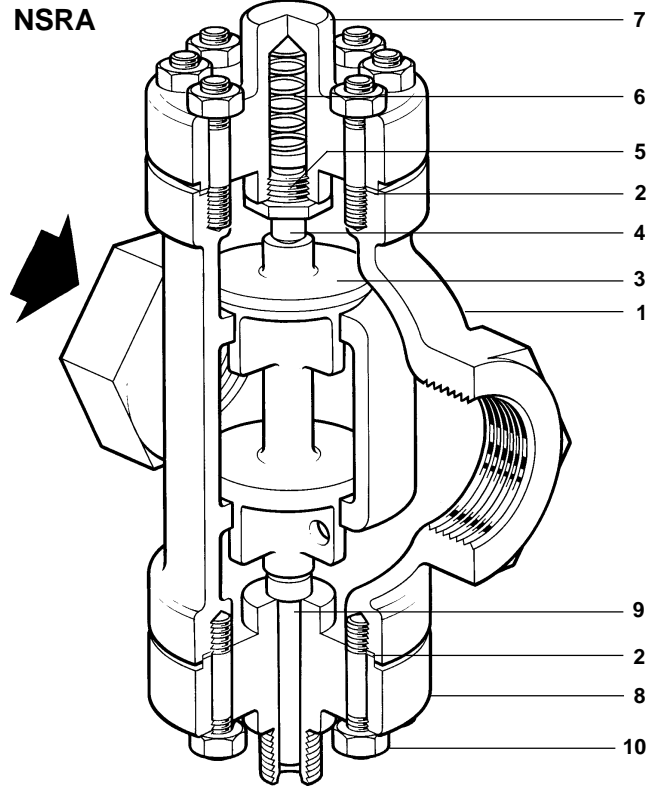
Materiales

No. Parte	Material	
1	Cuerpo	Bronce BS 1400 LG2
2	Junta cuerpo	Grafito semirígido BS 2815 Gr. A
3	Obturador	Bronce BS 1400 LG2
4	Empujador	Latón BS 2874 CZ 121
5	Guía empujador	Latón BS 2874 CZ 121
6	Resorte retorno	Acero inoxidable BS 2056 302 S 26
7	Alojamiento resorte	Bronce BS 1400 LG 2
8	Cabezal	Bronce BS 1400 LG 2
9	Empujador	Latón BS 2874 CZ 121
10	Esparragos cuerpo	Acero BS 4439 Gr. 8.8
	Tuercas cuerpo	Acero BS 3692 Gr. 8

NS



NSRA



Valores K_v

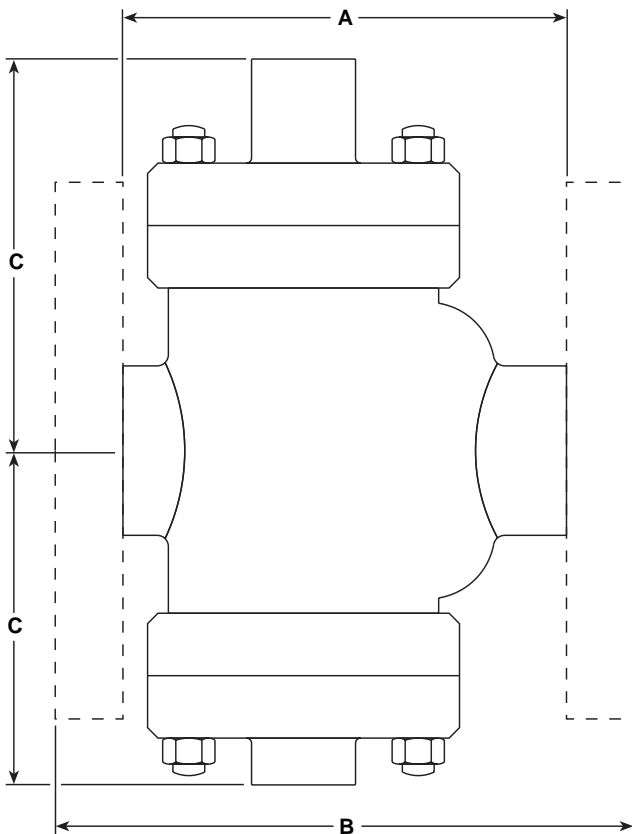
Tamaño	DN65 - 2½"	DN80 - 3"
K _v	65,0	94,0

Para convertir: C_v (UK) = $K_v \times 0,963$ C_v (US) = $K_v \times 1,156$

Dimensionado Para vapor ver TI-GCH-08.
Para agua ver TI-GCH-09.

Dimensiones/peso (aproximados) en mm y kg

Tamaño	BSP EN 1092 o PN25 BST			C	Peso	
	NPT ASME 150 A	F/H B	B		Rosca	Bridas
DN65 - 2½"	171	203	190	150	8,1	17,2
DN80 - 3"	194	236	216	160	13,6	22,7



Seguridad, instalación y mantenimiento

Ver Instrucciones de Instalación y Mantenimiento que acompañan al producto (IM-S21-01).

Como pasar pedido

Ejemplo: 1 Válvula de control autoaccionada de 2 vías Spirax Sarco NS de 2½" conexiones roscadas BSP con cuerpo de bronce.

Recambios

Las juntas del cuerpo (ver parte 2 de materiales) están disponibles en conjuntos de 6 unidades.

Como pasar pedido

Ejemplo: 1 - Conjunto de juntas del cuerpo para válvula Spirax Sarco NS de DN65.