



spirax sarco

TI-P504-07
CH Issue 1

ISO 9001

Filtro/Regulador de alta eficiencia para aire comprimido Monnier MPC1M, MPC2M y MPC2AM

Descripción

La gama de filtros/reguladores de alta eficiencia Monnier MPC_M, proporciona aire de alta calidad, con un control de presión preciso y descarga automática, adecuado para actuadores neumáticos y sistemas neumáticos generales.

Características principales:

- Unidad compacta filtro/regulador de alto rendimiento en la eliminación de aceite.
- Con purga automática.
- Eficiencia según BS 3928, BS 4400 y D.O.P. mayor del 99,99%.
- Cantidad de aceite a 21°C menor de 0,01 mg/m³.
- Eliminación del 100% de agua a temperatura de la línea.
- Campana de policarbonato de acuerdo con BS 6005.
- Acabado externo anodizado negro.

Tipos disponibles:

MPC1M	ATEX compatible. Campana metal con drenaje manual y tapa de seguridad.
MPC2M	Campana policarbonato con drenaje manual.
MPC2AM	Campana metal con auto descarga.

Aplicaciones

El MPC_M se usa para proporcionar aire comprimido de alta calidad. Hay un número importante de aplicaciones donde se requiere aire comprimido de muy alta calidad. Ejemplos típicos son los rodamientos de máquinas neumáticas, equipos de calibración, suministro a instrumentos, aire de respiración, sistemas de fluidos, posicionadores neumáticos etc.

El filtro /regulador MPC1M es compatible con la normativa ATEX

Directiva 94/9/EC (ATEX95)

El MPC1M está diseñado para trabajar en ambientes potencialmente explosivos como se define en Equipos Grupo II Categoría 2.

- Hemos establecido que el MPC1M es un aparato mecánico 'sencillo'. Por tanto no entra dentro del alcance de la directiva ATEX y por tanto no tiene que llevar la marca.

Como parte de nuestra evaluación de conformidad, se llevo a cabo un análisis de peligro de ignición de acuerdo con EN 13463-1 con el siguiente resultado:

- Hemos establecido que el MPC1M no tiene focos potenciales de ignición - incluso en el caso de avería.

Nota: Según define el Comité Europeo ATEX... "Cargas electrostáticas causadas por el paso de un fluido no se consideran fuentes de ignición "propias" según la Directiva 94/9/EC."

El MPC1M puede usarse en ambientes potencialmente explosivos, según definición Equipost Grupo II Categoría 2, siempre que se sigan las Instrucciones de Instalación y Mantenimiento (IM-P504-08).

Tamaños y conexiones

1/4" rosca BSP (BS 21-Rp, ISO 7)

Rangos de resortes (rango de presión de trabajo)

Todos los reguladores pueden ajustarse para presión cero o por encima de las cifras indicadas. El rango está marcado en la unidad.

Resorte estándar	Negro	0,7 - 9,0 bar r
Resorte opcional	Blanco	0,2 - 2,0 bar r
	Rosa	0,3 - 4,0 bar r

Nota: La gama de reguladores MPC_M se suministran con un resorte estándar al menos que se se especifique un resorte opcional al pasar pedido.

Límites de operación

Máxima presión/temperatura	Campana policarbonato	10 bar r a 50°C
	Campana metal	17 bar r a 80°C



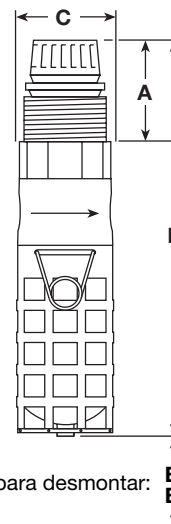
MPC2
con opción de manómetro.

Materiales

Parte	Material
Cuerpo	Aluminio - anodizado
Campana	Policarbonato o aleación de aluminio
Cabezal	Aluminio
Elemento filtrante	Microfibras/acero inoxidable
Válvula	Nitrilo

Dimensiones (aproximadas) en mm y kg

Unidad	Tamaño	A	B	C	E	E1	Peso
MPC1M	1/4"	75	167	38	25	-	0,2
MPC2M	1/4"	65	155	38	25	45	0,2
MPC2AM	1/4"	75	167	38	25	-	0,2



Distancia para desmontar: E Sin protector
E1 Con protector

Extras opcionales

Airsets - Los reguladores MPC2M, MPC2AM pueden usarse con un kit Airset opcional que consiste en un soporte Tipo 8 o FK21, aro de montaje y manómetro (ver opciones abajo). Los kits Airset se suministran por separado. Cierres no incluidos.

Tabla de selección - opciones MPC

S = suministrado como estándar OE = opción ■ = no disponible

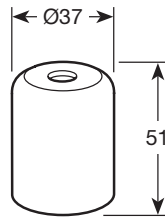
		MPC1M	MPC2M	MPC2AM
Campana policarbonato	Sin descarga	■	OE	■
	Con descarga	■	S	■
Protector		■	OE	■
Campana metal (sin visor nivel)	Descarga manual	S	OE	■
	Auto descarga	■	■	S
Tapón seguridad	Con junta de sellado	S	OE	OE
Manómetro	50 mm Ø	■	OE	OE
	40 mm Ø	S	OE	OE
Soporte Tipo 8		■	OE	OE
Kit soporte FK21		S	OE	OE
Aro de montaje de aluminio		S	OE	OE

Nota: Se recomienda la instalación del tapón de seguridad con junta de sellado opcional en los conjuntos de aire de MPC2M y MPC2AM.

Tapón de seguridad

(Estándar en el MPC1M)

Dimensiones (aproximadas) en milímetros

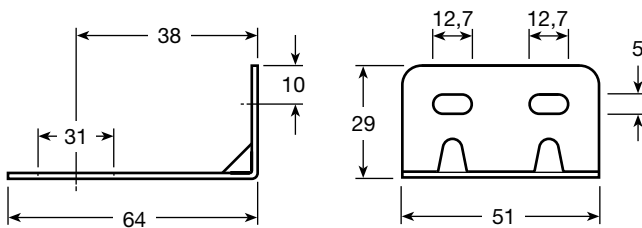


Soporte Tipo 8 y aro de montaje

Para instalaciones generales.

Soporte de metal zincado para montar el filtro/regulador y un aro de soporte de aluminio (no se muestra. Ambos deben especificarse al pasar pedido.

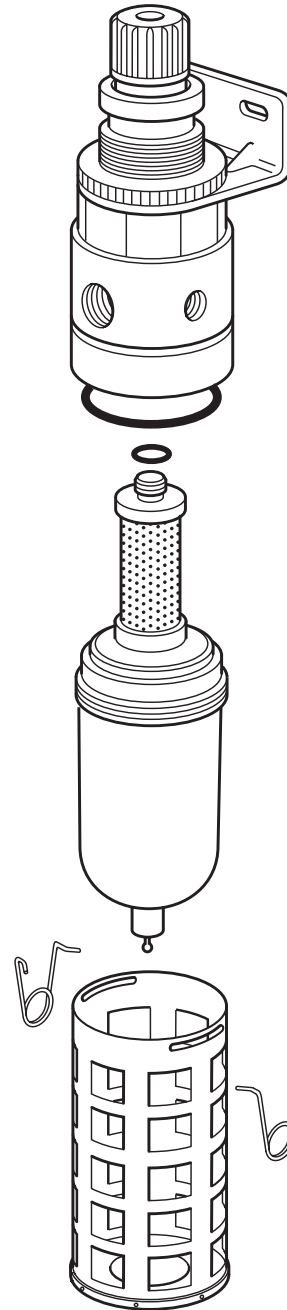
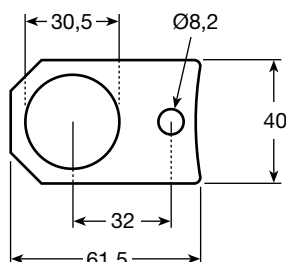
Dimensiones (aproximadas) en milímetros



Kit de soporte FK21

El kit de soporte FK 21 para montar el MPC_M en la gama de Actuadores neumáticos Spirax Sarco. Se ha de especificar también el aro de aluminio de soporte*.

Dimensiones (aproximadas) en milímetros

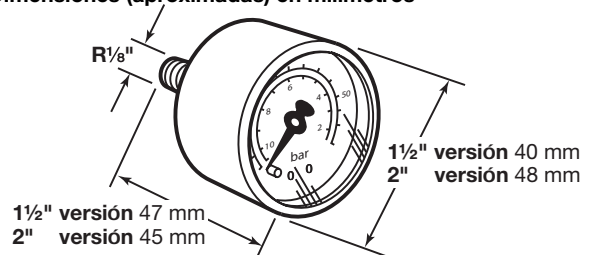


Manómetro (No para el MPC2AM)

Disponible en dos tamaños (1½" y 2"), con 3 rangos de presión. La carátula viene marcada en bar y psi. Indicar tamaño y rango de presión al pasar pedido.

Rango de presión	0 a 2 bar	0 a 30 psi
	0 a 7 bar	0 a 100 psi
	0 a 11 bar	0 a 160 psi

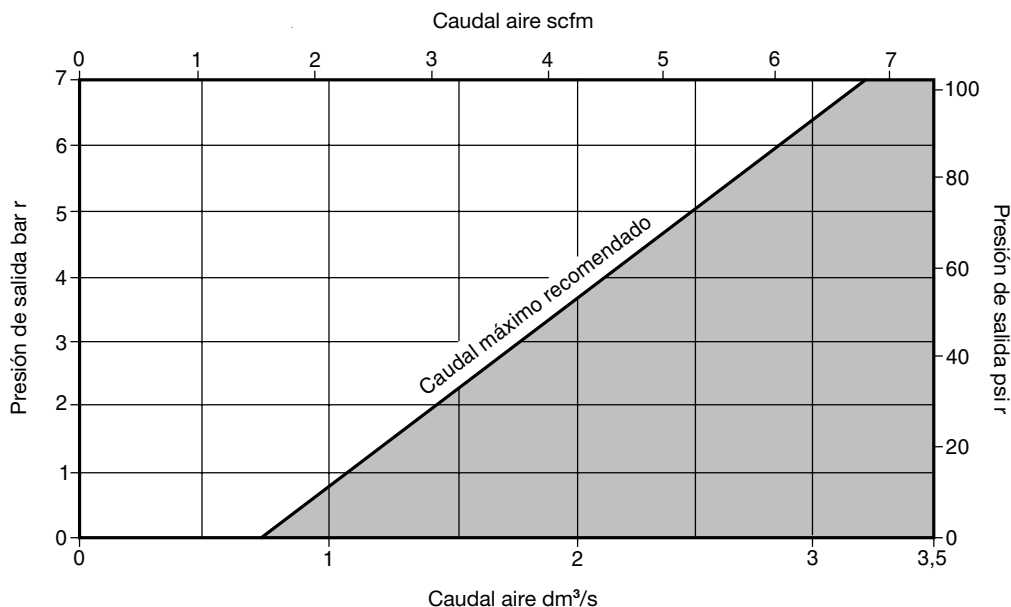
Dimensiones (aproximadas) en milímetros



Selección de características (con 10 bar de presión de entrada)

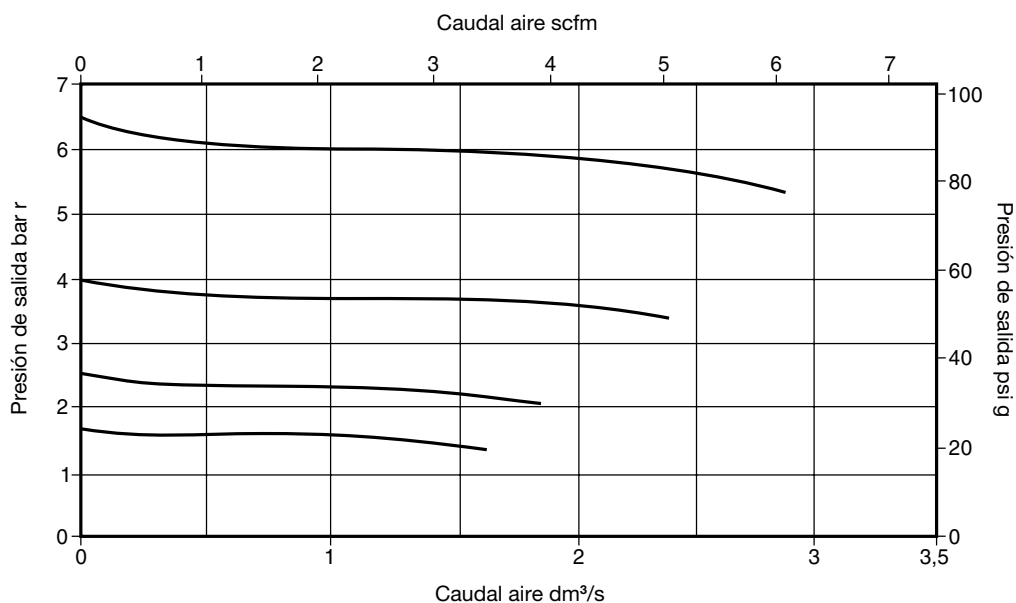
A cada presión de entrada, le corresponde un caudal máximo recomendado. De esta manera se asegura que el rendimiento del filtro se mantenga dentro de los niveles de alta eficiencia, especialmente en la eliminación de contaminantes de agua y aceite.

Caudal máximo de salida en condiciones óptimas



El uso de este producto en esta zona puede reducir la eficiencia de eliminación de aceite.

Curvas características



El gráfico usa algunos valores típicos de caudal de salida / presión para indicar el desfase de regulación (droop)

$$\text{Droop} = \frac{\text{Droop de presión}}{\text{Punto consigna}} \text{ a caudal pertinente}$$

Seguridad, Instalación y Mantenimiento

Para información de seguridad, instalación y mantenimiento ver instrucciones que acompañan al equipo (IM-P504-08).

Como pasar pedido

Indicar cantidad, tamaño y tipo. El filtro/regulador se suministra para regulación de 0,7 a 9 bar y campana de policarbonato con descarga al menos que se especifique lo contrario.

Ejemplo:

1 filtro/regulador para aire comprimido de alta eficiencia Monnier MPC2M de ¼" con resorte de control de 0,3 - 4,0 bar r.
1 kit de soporte FK21 y aro de montaje de aluminio para montar un MPC2M en un actuador neumático Spirax Sarco PN.

Recambios

Las piezas de recambio disponibles se indican a continuación. No se suministran como recambio.

Recambios disponibles

Conjunto campana de policarbonato / metal / drenaje (especificar con o sin drenaje)	1, 2
Conjunto elemento y 'O' ring	2, 3, 4
Protector de campana (extra opcional)	5, 6

Como pasar pedido de recambios

Al pasar pedido debe usarse la nomenclatura señalada en el cuadro anterior indicando el tamaño y tipo de filtro/regulador.

Ejemplo: 1 - Conjunto elemento y 'O' ring para un filtro/regulador de alta eficiencia Monnier MPC2M de ¼".

