

## Válvula mezcladora de vapor y agua - MkII

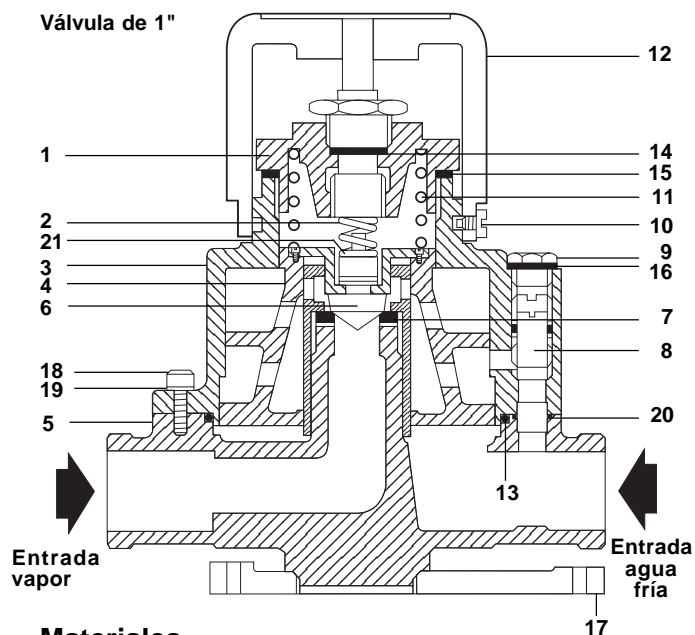
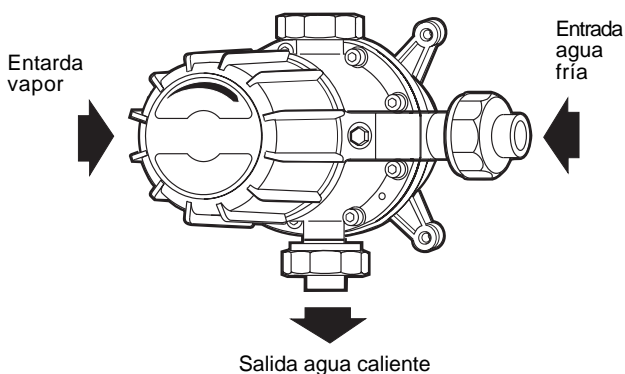
### Descripción

#### Diseño

La válvula mezcladora Spirax Sarco MkII está diseñada para suministrar agua caliente de una manera económica, mezclando rápidamente vapor y agua fría a la temperatura requerida por el usuario. La temperatura se puede cambiar girando el volante de ajuste de temperatura. Ya que la válvula no se controla termostáticamente, para mantener una temperatura fija del agua caliente, la presión y caudal del agua fría deben mantenerse constantes.

#### Funcionamiento

La válvula mezcladora utiliza un pistón para levantar y abrir la válvula de vapor. El agua fría levanta el pistón. Si se corta el agua fría, el pistón caerá, cerrando la válvula de vapor. Para mantener la integridad de diseño, el pistón deberá moverse libremente. La acumulación de incrustaciones restringirá este movimiento y se deberá realizar un mantenimiento regular para asegurar su buen funcionamiento.



### Materiales

| No. Parte                        | Material  |
|----------------------------------|---|
| 1 Cabezal superior               | Bronce  |
| 2 Resorte válvula vapor          | Acero inoxidable  |
| 3 Cuerpo superior                | Bronce  |
| 4 Pistón                         | Bronce  |
| 5 Cuerpo inferior                | Bronce  |
| 6 Válvula de vapor               | Acero inoxidable  |
| 7 Asiento válvula de vapor       | PTFE  |
| 8 Válvula By-pass                | Acero inoxidable  |
| 9 Tornillo                       | Latón   |
| 10 Tornillo fijación volante     | Acero inoxidable  |
| 11 Resorte antagonista           | Acero inoxidable  |
| 12 Volante ajuste de temperatura | DN15 - 25 Fibra de vidrio<br>DN40 Aluminio recubierto de plástico |
| 13 'O' ring cuerpo               | Vitón   |
| 14 Junta tórica ('O' ring)       | Grafito   |
| 15 Junta cabezal                 | Klingersil  |
| 16 Arandela válvula By-pass      | PTFE  |
| 17 Soporte pared                 | Polipropileno   |
| 18 Tornillo cabezal              | Acero inoxidable  |
| 19 Arandela                      | Acero inoxidable  |
| 20 'O' ring de By-pass           | Vitón   |
| 21 Guía resorte (Solo 1" + 1½")  |   |

### Gama

Las válvulas de ½" y ¾" están diseñadas principalmente para estaciones de lavado, por ejemplo una sección de lavado en la industria de alimentación y bebidas. Ver TI-P157-06 sobre Estación Mezcladora de Vapor y Agua y TI-P157-05 para Pistola de Lavado, Manguera, y Soporte. Las válvulas de alta capacidad de 1" y 1½" están diseñadas para instalaciones fijas como para llenado periódico de tanques y por tanto no disponen de pistolas y mangueras.

### Rangos de Temperatura/Presión

Todos los tamaños suministran una gama de temperatura de agua mezclada de 40°- 90°C. Para el dimensionado, ver TI-P157-06. Cada válvula se suministra con tres resortes, que permiten que la válvula trabaje en una gama amplia de presiones de vapor. Normalmente llevan el de presión intermedia.

### Tamaños y conexiones

½", ¾", 1" y 1½" roscada BSP (entrada y salida)

### Condiciones límite

|   |                    |
|---|--------------------|
| Condiciones de diseño del cuerpo                    | PN16               |
| Presión y temperatura máxima de la entrada de vapor | 10,3 bar r a 184°C |
| Prueba hidráulica                                   | 24 bar r           |

## Dimensiones / peso (aproximados) en mm y kg

| Tamaño | F   | G   | H   | J   | K  | Peso |
|--------|-----|-----|-----|-----|----|------|
| 1/2"   | 208 | 85  | 158 | 157 | 41 | 6,2  |
| 3/4"   | 212 | 87  | 158 | 165 | 45 | 7,1  |
| 1"     | 261 | 108 | 158 | 179 | 58 | 11,1 |
| 1 1/2" | 396 | 128 | 200 | 226 | 60 | 23,8 |

## Seguridad, Instalación y Mantenimiento

Ver instrucciones de instalación y mantenimiento (IM-P157-03) que acompañan al producto.

### Información general

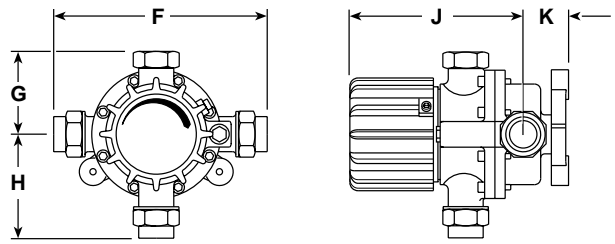
Sólo personal cualificado deberá realizar la limpieza. Es recomendable desmontar y limpiar periódicamente el mecanismo de la válvula y la pistola para mantenerlo libre de incrustaciones. Especialmente si el agua usada es dura.

**Nota:** Para detectar averías, instalar manómetros de presión en las líneas de suministro de vapor y agua fría.

### Eliminación

Ver IM-P157-03 que acompaña al producto.

Este producto es reciclable y no es perjudicial con el medio ambiente si se elimina con las precauciones adecuadas. De todos modos, si en el proceso de reciclado se alcanzan temperaturas cercanas a los 260°C, se recomienda precaución por la descomposición del componente de Vitón o PTFE.



## Como pasar pedido

**Ejemplo:** 1 válvula mezclador vapor/agua Spirax Sarco MkII de 1 1/2".

## Recambios

Solo se dispone de los recambios listados a continuación como recambios disponibles.

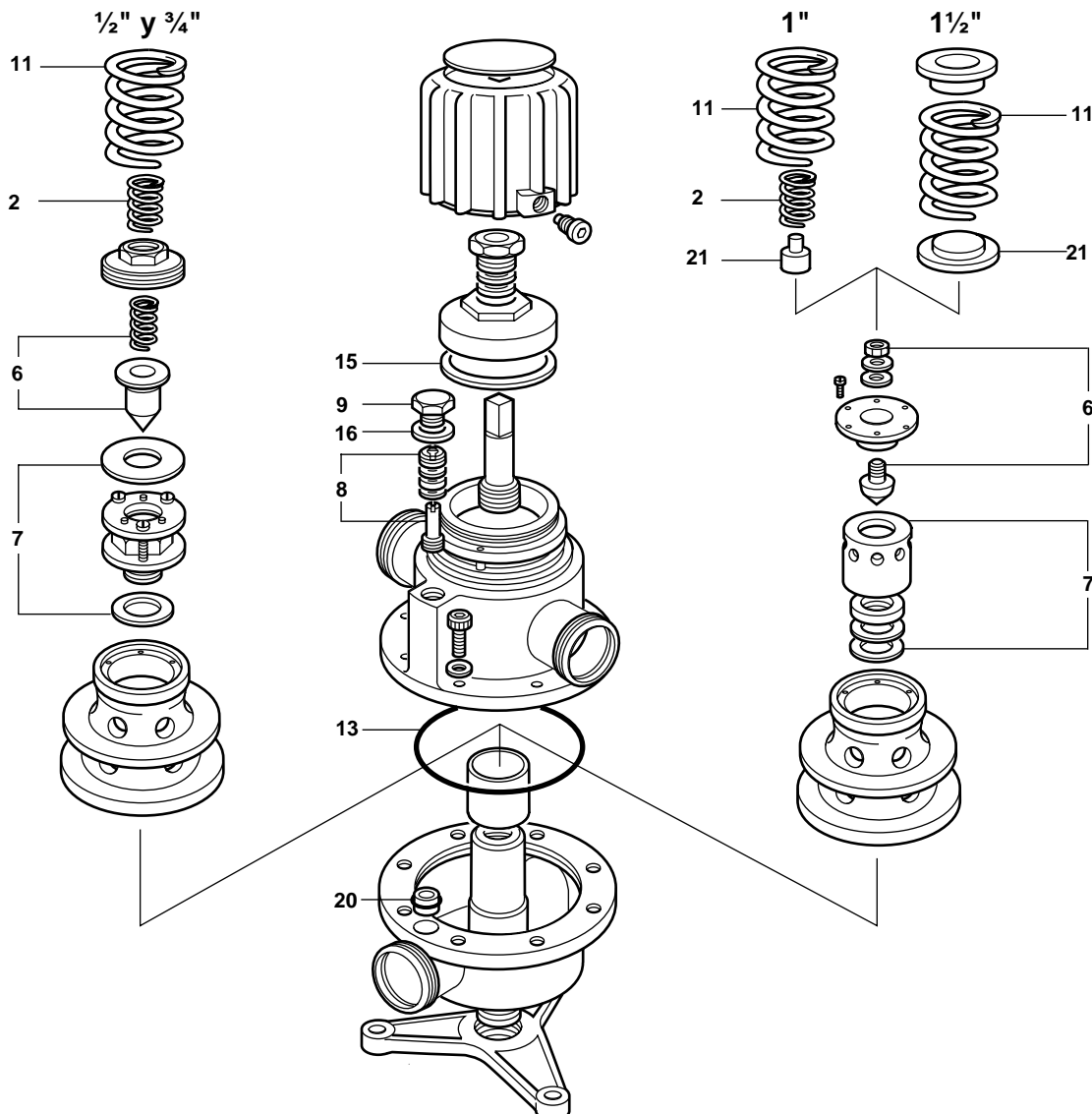
### Recambios disponibles

|                      |                                   |
|----------------------|-----------------------------------|
| Kit de mantenimiento | 2, 6, 7, 8, 9, 11, 13, 15, 16, 20 |
| Juego de juntas      | 8, 13, 15, 16, 20                 |
| Resorte antagonista  | 11, 15                            |

### Como pasar pedido

Debe utilizarse la nomenclatura señalada en el cuadro anterior indicando el tamaño de la válvula.

**Ejemplo:** 1 Juego de juntas para una válvula mezcladora vapor/agua Spirax Sarco MkII de 1 1/2".



**Nota:** se muestra el cuerpo de 1/2" - 1"