



Cert. No. LRQ 0963008

ISO 9001

spirax sarco

TI-P027-01
ST Issue 13

Manómetro con sifón y válvula

Descripción

Manómetro de 100 mm de diámetro con escala en bar, psi e inch hg, para vacío y presión según corresponda y con conexión roscada BSP. Puede suministrarse con: Sifón tipo R o tipo U con válvula. Manómetro de tubo Bourdon construido de acuerdo con la normativa DIN 16005.

Para las siguientes opciones consultar con Spirax Sarco:

Manómetros con conexiones **NPT**.

Unidades disponibles con escala en **MPa** se indican con un asterisco (*) en la tabla de 'Rangos de presión'.

Rangos de presión

	Rango	0 a 1,6 bar	0 a 23 psi
	Rango *	0 a 4,0 bar	0 a 53 psi
Acero	Rango *	0 a 6,0 bar	0 a 86 psi
	Rango *	0 a 10,0 bar	0 a 145 psi
	Rango *	0 a 16,0 bar	0 a 230 psi
	Rango *	0 a 25,0 bar	0 a 360 psi
Nota: (*) indica disponibles con escala en MPa.	Rango	0 a 40,0 bar	0 a 580 psi
	Rango	-1 a 1,5 bar	30" Hg a 20 psi
	Rango	-1 a 3,0 bar	30" Hg a 40 psi
	Rango	-1 a 5,0 bar	30" Hg a 70 psi
Acero inoxidable	Rango	0 a 4,0 bar	0 a 53 psi
	Rango	0 a 10,0 bar	0 a 145 psi
	Rango	0 a 16,0 bar	0 a 230 psi
	Rango	0 a 25,0 bar	0 a 360 psi

Normativas

Este producto cumple totalmente con los requisitos de la Directiva Europea de Equipos a Presión 97/23/EC.

Certificados

Dispone de certificado de conformidad de estándar. certificado de calibración disponible bajo pedido y con coste adicional.

Tamaños y conexiones

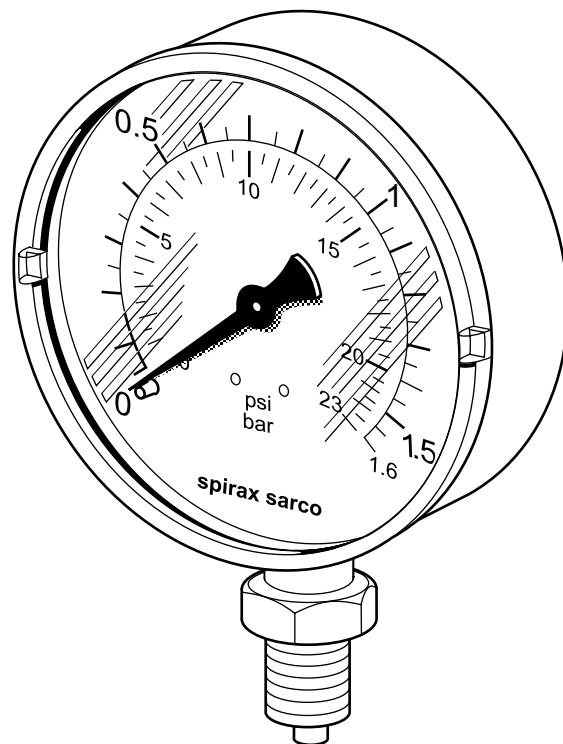
Manómetro		½" BSP macho	(BS 2779)
Válvula	Lado manóm.	½" BSP hembra	(BS 2779)
	Lado sifón	½" BSP hembra paralelo	(BS 21)
Sifón en 'R'/'U'	Lado válvula	½" BSP macho cónico	(BS 21)
	Lado proceso	½" macho paralelo	(BS 21)

Materiales - Acero

Parte	Material
Gauge	
Caja	Acero
Cristál	Perspex
Tubo Bourdon	CuSh 8 (92% Cu 8% Zn)
Sifón en 'R'/'U'	Tubo de acero BS 1387
Válvula	
Cuerpo	Latón
Manija	Fenólico

Materiales - Acero inoxidable

Manómetro	
Caja	Acero inoxidable
Cristál	Perspex
Tubo Bourdon	Acero inoxidable 316TI
Sifón 'U' syphon	Acero inoxidable
Válvula	Usar una M10S4 de ½"
	Acero inoxidable



Rango de operación

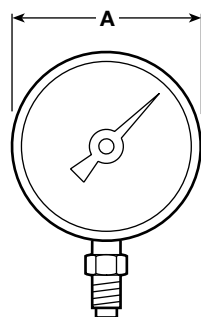
Condiciones máximas de diseño	Lectura total de la escala
PMA Presión máxima de diseño	Lectura total de la escala
TMA Temperatura máxima de diseño	217°C
Nota: Deben montarse con sifón tipo R o U para alcanzar estas condiciones.	
Temperatura mínima de diseño	-40°C

	Rango †	1,5 bar	20 psi
PMO Presión máxima de trabajo	Rango	1,6 bar	23 psi
Nota: 1. Donde se indica (†) estas unidades están disponibles para medir presión y vacío. 2. Para aire comprimido y vapor la presión máxima de trabajo de este producto es de 21 bar r.	Rango †	3 bar	40 psi
	Rango	4 bar	53 psi
	Rango †	5 bar	70 psi
	Rango	6 bar	86 psi
	Rango	10 bar	145 psi
	Rango	16 bar	230 psi
	Rango	25 bar	360 psi
	Rango	40 bar	580 psi

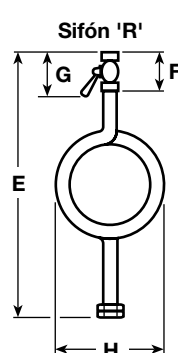
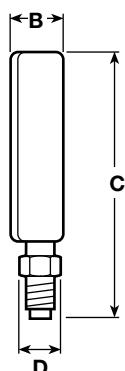
Máxima temperatura ambiente 60°C

Dimensiones/peso (aproximados) en mm y kg

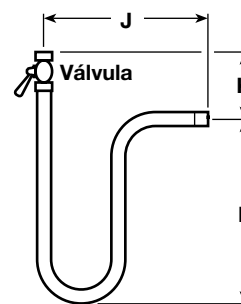
Manómetro					Sifón 'R'					Sifón 'U'					
A	B	C	D	Peso	E	F	G	H	Peso		J	K	L	Peso	
									Sifón	Válvula				Sifón	Válvula
100	29	137	22 E/C	0,43	321	35	80	116	0,94	0,21	167,5	61,5	136,5	0,59	0,21



Manómetro



Sifón 'R'



Sifón 'U'

Seguridad, Instalación y Mantenimiento

Para información de seguridad, instalación y mantenimiento ver instrucciones que acompañan al equipo (IM-P027-02).

Nota de instalación:

Al igual que con los demás instrumentos, el manómetro Spirax Sarco es un equipo de medición delicado y se han de tomar las precauciones necesarias durante su instalación y uso para que permanezca fiable.

Se recomienda que se monten válvulas en todos los manómetros para facilitar la calibración y mantenimiento. Cuando se utilice con vapor u otros gases calientes, los manómetros **deben** estar protegidos del calor por un sifón en 'U' o 'R' y una válvula. El sifón debe llenarse con agua antes de montar el manómetro. Si la instalación está expuesta a heladas, el manómetro puede reventar.

Eliminación:

Este producto es totalmente reciclable. No es perjudicial con el medio ambiente si se elimina con las precauciones adecuadas.

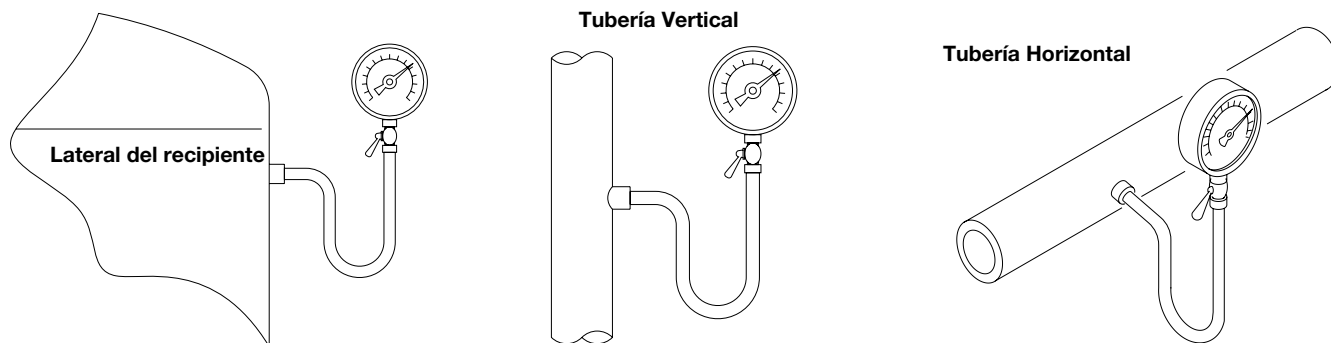
Cómo pasar pedido

Example: 1 manómetro Spirax Sarco de 1/2" con rango de presión 0 - 10 bar y conexión roscada BSP.

Recambios

No hay recambios disponibles para manómetros Spirax Sarco.

Aplicaciones típicas de un manómetro y sifón tipo 'U'



Aplicaciones típicas de un manómetro y sifón tipo 'R'

