



Cert. No. LRQ 0963008

ISO 9001

spirax sarco

TI-P133-40
ST Issue 5

Válvula de esfera M40S ISO Automation DN25 a DN150

Descripción

La M40S ISO Automation es una válvula de esfera de paso reducido con cuerpo de una pieza, con acoplamiento ISO estándar (lo que le hace fácil y segura de automatizar). Es una válvula de interrupción, no de control, que puede trabajar con la mayoría de fluidos industriales. La válvula se suministra sin manija y con placa de características fotoquímica soldada al cuerpo. La M40S ISO Automation está disponible con conexiones con bridas ANSI 150 o ANSI 300.

Tipos disponibles

M40S2 ISO Automation	Cuerpo en acero al carbono cincado, asientos PDR 0.8, paso reducido y acoplamiento ISO.
M40S3 ISO Automation	Cuerpo en acero inoxidable, asientos en PDR 0.8, paso reducido y acoplamiento ISO.

Normativas

Este producto cumple totalmente con los requisitos de la Directiva Europea de Equipos a Presión 97/23/EC y lleva la marca cuando lo precisa.

Certificados

Dispone de certificado EN 10204 3.1. como estándar.

Nota: Los certificados/requerimientos de inspección deben solicitarse con el pedido.

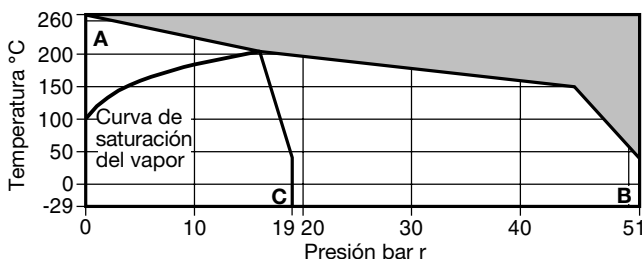
Opciones

- Esfera con orificio de venteo.

Datos técnicos

Característica de flujo	Modificado lineal
Paso	Reducido
Estanqueidad	Según ISO 5208 (Rate A) / EN 12266-1 (Rate A)
Antistático (opcional)	Según norma ISO 7121 y BS 5351

Rango de operación



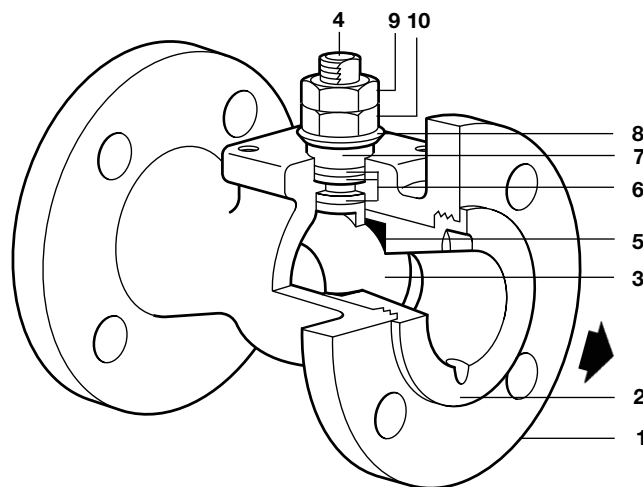
Este producto **no puede** trabajar en esta zona.

- A - B** Bridas ANSI 300
A - C Bridas ANSI 150

Condiciones de diseño del cuerpo	ANSI 150 y ANSI 300	
PMA Presión máxima admisible	ANSI 150	51 bar r a 45°C
	ANSI 300	51 bar r a 38°C
TMA Temperatura máxima admisible	260°C a 0 bar r	
Temperatura mínima admisible	-29°C	
PMO Presión máxima de trabajo para vapor saturado	17,5 bar r	
TMO Temperatura máxima de trabajo	260°C a 0 bar r	
Temperatura mínima de trabajo	-29°C	
Nota: Para temperaturas de trabajo inferiores, consultar con Spirax Sarco		
Δ PMX Máximas presiones diferenciales limitadas a la PMO	ANSI 150	28,5 bar g
Prueba hidráulica:	ANSI 300	76,5 bar g

Tamaños y conexiones

DN25, DN40, DN50, DN65, DN80, DN100 y DN150.
Bridas estándar ANSI Clase 150 y ANSI Clase 300.



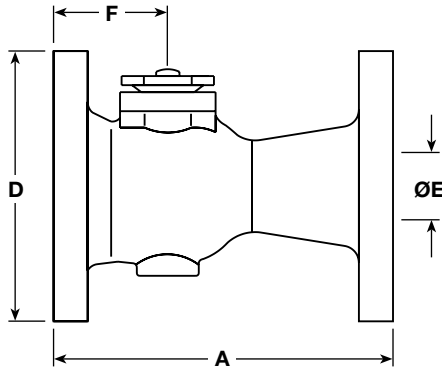
Materiales

No. Parte	Material	
1 Cuerpo	Acero cincado	ASTM A 216 WCB
	Acero inoxidable	ASTM A 351 CF8M
2 Extremo	Acero cincado	ASTM A 216 WCB
	Acero inoxidable	AISI 316
3 Esfera	AISI 316 L	
4 Eje	AISI 316L	
5 Asiento	PTFE con carga de carbono/grafito PDR 0,8	
6 Stem seal	PTFE antiestático reforzado	
7 Separador	SAE 1010/1045	
8 Arandela Belleville	Acero inoxidable	AISI 316
9 Tuerca	Acero cincado	SAE 12L14
10 Tuerca	Acero cincado	SAE 12L14

Dimensiones/peso (aproximados) en mm y kg

Bridas ANSI 150

Tamaño	A	D	E	F	Peso
DN25	127	108	20	49	2,15
DN40	165	127	31	54	4,20
DN50	178	152	36	61	6,30
DN65	190	178	50	63	9,50
DN80	203	190	57	73	11,80
DN100	229	229	75	82	19,80
DN150	267	279	100	118	32,70



Bridas ANSI 300

Tamaño	A	D	E	F	Peso
DN25	165	124	20	59	3,91
DN40	190	156	31	64	7,46
DN50	216	165	36	69	9,26
DN65	241	191	50	75	13,16
DN80	283	210	57	87	19,47
DN100	305	254	75	97	32,24
DN150	403	318	100	118	56,70

Valores K_v

DN	25	40	50	65	80	100	150
K_v	21	81	94	197	248	581	730

Para convertir: $C_v(\text{UK}) = K_v \times 0,963$ $C_v(\text{US}) = K_v \times 1,156$

Par de accionamiento (N m)

DN	25	40	50	65	80	100	150
N m	12	18	23	40	50	66	200

Los pares indicados son estáticos para válvulas operadas con frecuencia, sometidas a una presión diferencial máxima. Para válvulas con largos periodos entre operaciones dicho par puede incrementarse.

Seguridad, Instalación y Mantenimiento

Para información de seguridad, instalación y mantenimiento ver instrucciones que acompañan al equipo.

Cómo pasar pedido

Especificar:	Tamaño	Modelo	Asiento	Material
			S = PTFE PDR 0.8	
			2 = Acero al carbono	
			3 = Acero inoxidable	

Ejemplo: 1 válvula de esfera Spirax Sarco M40S2 ISO Automation de DN50, conexiones con bridas ANSI 150.

Recambios

Los recambios disponibles se representan con líneas continuas. Las piezas representadas con líneas discontinuas no están disponibles como recambio.

Recambios disponibles

Conjunto asientos y sello eje	5, 6
-------------------------------	-------------

Cómo pasar pedido

Debe utilizarse la nomenclatura señalada en el cuadro anterior indicando el tamaño y tipo de válvula.

Ejemplo: 1 - Conjunto asientos y sello eje para una válvula de esfera Spirax Sarco M40S2 ISO Automation de DN50.

