



Cert. No. LRQ 0963008

ISO 9001

spirax sarco

TI-P078-05
CH Issue 6

Válvulas de control SA en acero KX43 y KY43

Descripción

La gama de válvulas de dos vías KX y KY se usa con los sistemas autoaccionados de control de Spirax Sarco para crear una unidad autoaccionada de control de temperatura.

También se puede usar como una válvula autoaccionada de control de temperatura con actuador eléctrico, usando un actuador de la serie EL3500 y un transmisor y controlador de temperatura.

Tipos disponibles

KX43 Normalmente cerrada

Normalmente cerrada. Con fuelle compensador de

KY43 Normalmente cerrada. Con fuelle compensador de presión permiten a la válvula trabajar con presiones diferenciales más altas.

Normativas

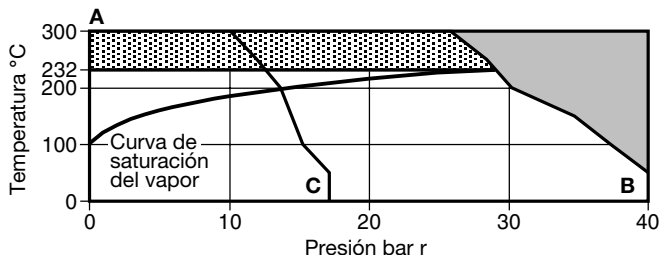
Este producto cumple totalmente con los requisitos de la Directiva Europea de Equipos a Presión 97/23/EC y lleva la marca CE cuando lo precisa.

Certificados

Dispone de informe típico de fabricante. También se puede suministrar con certificado EN 10204 3.1 con un extra coste.

Nota: Los certificados/requerimientos de inspección deben solicitarse con el pedido.

Condiciones límite



- La válvula **no puede** trabajar en esta zona
- Para trabajar en esta zona se requiere un espaciador Spirax Sarco (ver TI-P033-01).

A - B Bridas EN 1092 PN40, ANSI 300 y BS 10 Tabla H.

A - C Bridas EN 1092 PN25 y ANSI 150.

Condiciones de diseño del cuerpo		PN40
Presión máxima de diseño		40 bar r a 120°C
Temperatura máxima de diseño		300°C a 25,8 bar r
Temperatura mínima de diseño		-10°C
Presión máxima de trabajo	KX43 Con espaciador Spirax Sarco	300°C
	Con actuador	232°C
Temperatura mínima de trabajo	KY43 Con actuador	232°C
		0°C

Nota: Para temperaturas inferiores consultar con Spirax Sarco

Presión diferencial	Tamaño	DN15	DN20	DN25	DN32	DN40	DN50
máxima bar	KX43	12,0	7,0	3,5	2,3	1,7	1,1
	KY43	-	-	-	9,0	8,2	6,9
Prueba hidráulica:		60 bar r					

Tamaños y conexiones

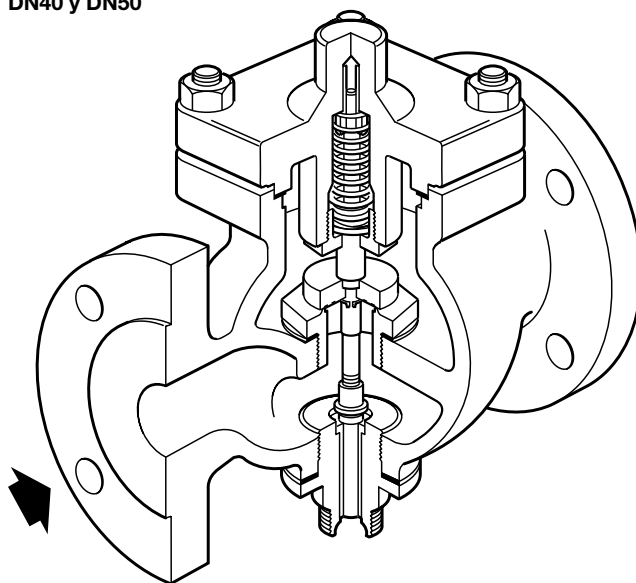
KX43 DN15, DN20, DN25, DN32, DN40 y DN50

KY43 DN32, DN40 y DN50

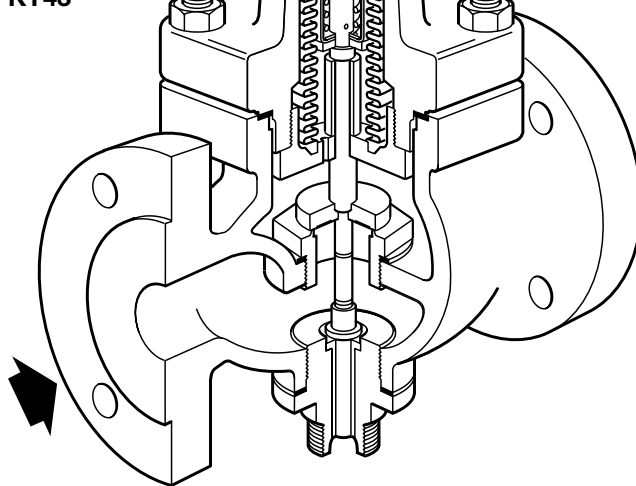
Bridas EN 1092 PN25 y PN40, ANSI 300 y BS 10 Tabla H.

Las siguientes bridas están **disponibles bajo pedido:** ANSI 150.

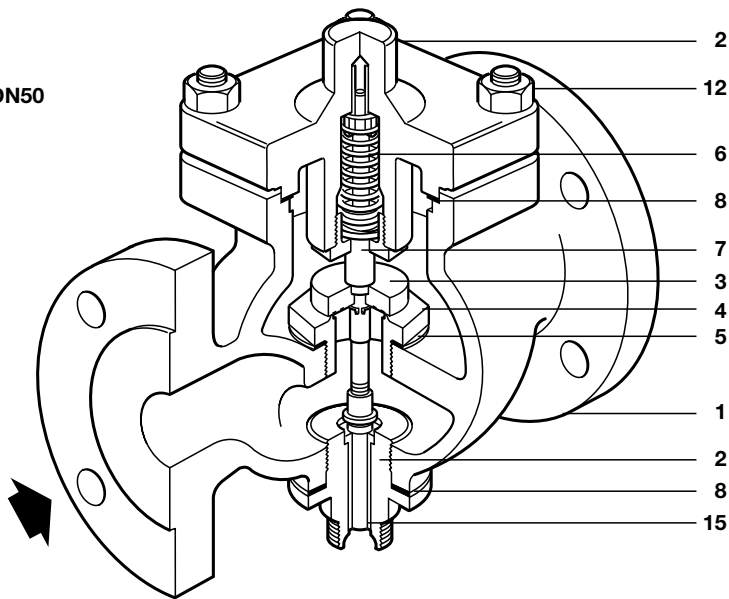
KX43 DN40 y DN50



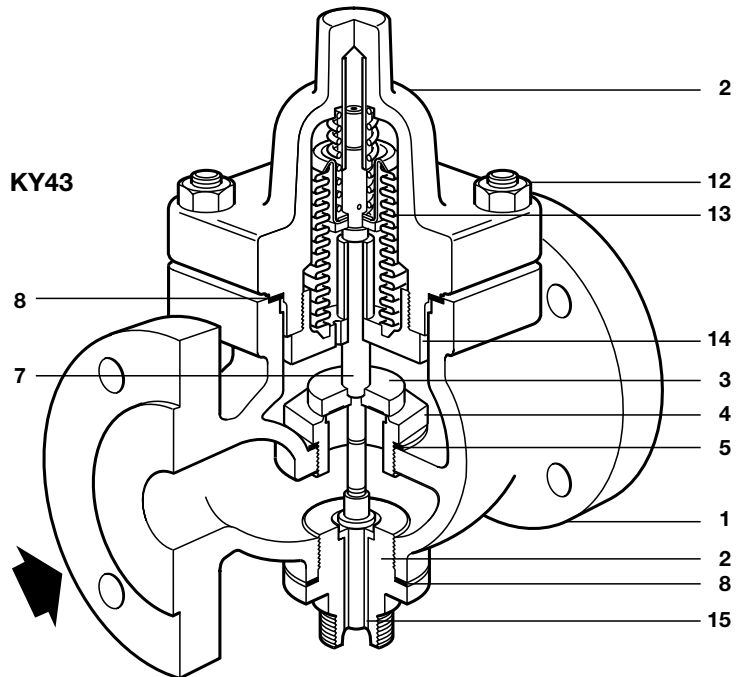
KY43



KX43
DN40 y DN50



KY43



Materiales

No. Parte		Material	
1	Cuerpo	Acero	EN 10213-2 GP240 GH+N
2	Cabezal	DN15 a DN25	Acero DIN 17243 C22.8
		DN32 a DN50	Acero EN 10213-2 GP240 GH+N
3	Obturador	Acero inoxidable	BS 970 431 S29
4	Asiento	Acero inoxidable	BS 970 431 S29
5	Junta asiento	DN15 a DN25	Acero dulce BS 1449 CS 4
		DN32 a DN50	Grafito laminado reforzado
6	Resorte retorno	Acero inoxidable	BS 2056 302 S 26
7	Empujador	Latón	BS 2872 CZ 121
8	Junta cabezal	Grafito laminado reforzado	
12	Espárragos	Acero	BS 4439 Gr. 8.8
		Tuercas	Acero BS 3692 Gr. 8
13	Fuelle	Bronce fosforoso	EN 12449 Cu Sn 6
14	Junta fuelle	Grafito laminado reforzado	
15	Cabezal adaptador	Latón	BS 2874 CZ 121

Valores K_v

Tamaño	DN15	DN20	DN25	DN32	DN40	DN50
KX y KY	2,90	4,64	9,80	16,48	23,7	34,0

Para conversión: C_v (UK) = K_v x 0,963 C_v (US) = K_v x 1,156

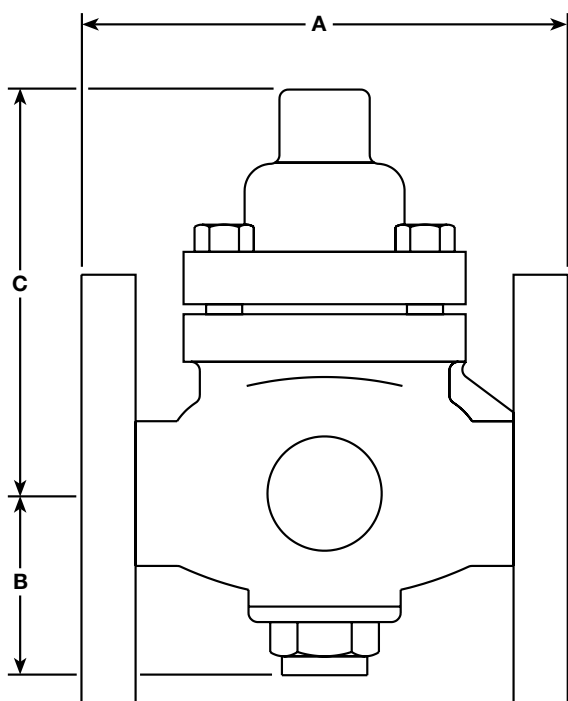
Capacidades

Para dimensionado en aplicaciones de vapor ver TI-GCM-08.
Para dimensionado en aplicaciones de agua ver TI-GCM-09.

Dimensiones/peso (aproximados) en mm y kg

KX43

Tamaño	PN25 PN40	ANSI 150 A	ANSI 300 A	BS 10 H A	B	C	Peso
DN15	130	124	130	130	68	106	4,4
DN20	150	142	150	146	68	106	6,4
DN25	160	156	162	162	80	108	8,1
DN32	180	180	180	178	80	112	8,8
DN40	200	198	202	198	90	112	9,8
DN50	230	228	232	228	100	112	14,7



KY43

Tamaño	PN25 PN40	ANSI 150 A	ANSI 300 A	BS 10 H A	B	C	Peso
DN32	180	180	180	178	80	154	9,2
DN40	200	198	202	198	90	154	10,2
DN50	230	228	232	228	100	154	15,1

Seguridad, instalación y mantenimiento

Ver las Instrucciones de Instalación y Mantenimiento que acompañan al equipo (IM-S21-01).

Nota de instalación:

La válvula se debe instalar en una línea horizontal con el actuador verticalmente debajo de la tubería.

Como pasar pedido

Ejemplo: 1 Válvula de control Spirax Sarco KX43 de DN50 con bridas EN 1092 PN40.

Recambios

Las piezas de recambio disponibles se indican con línea de trazo continuo. Las piezas indicadas con línea de trazos, no se suministran como recambio.

Recambios disponibles

	Conjunto obturador y asiento (DN25)	A1, D1, E, J, F, L1
KX43	Juego de juntas (DN32 - DN50)	L1, L2, E
	Juego de espárragos y tuercas cabezal (juego de 4)	S
	Conjunto obturador y asiento	A1, B, C, D1, E, L1, U
KY43	Fuelle y empujador	H, G, L1, B, C, U, J
	Juego de juntas	B, C, U, G, L1, L2
	Juego de espárragos y tuercas cabezal (juego de 4)	S

Como pasar pedido

Al pasar pedido debe usarse la nomenclatura señalada en el cuadro anterior, indicando el tamaño y tipo de válvula.

Ejemplo: 1 - Conjunto válvula y asiento para Válvula Spirax Sarco KY43 de DN40.

