



ITD32

Purgador de vapor termodinámico con sensor integral Spiratec

Descripción

El ITD32 es un purgador termodinámico mantenible que se entrega equipado con un sensor Spiratec integral:

Opciones de sensor disponibles:

SS1	Sensor para detectar únicamente fugas de vapor.
WLS1	Sensor para detectar anegamiento y fugas de vapor.
WLS1 y paquete de diodos	Sensor para detectar anegamiento y fugas de vapor para usar con el monitor de purgadores de vapor R16C.

El ITD32 puede integrarse fácilmente en todos los sistemas de supervisión existentes de Spiratec. Todas las superficies externas del cuerpo tienen un acabado de placa de níquel químico (ENP) que ahorra energía y es resistente a la oxidación. Para los procesos donde la salida de aire sea un problema, hay disponible un disco eliminador de aire, es decir, ITD32LA e ITD32HA.

Opciones de purgador ITD32:

ITD32L	Baja capacidad.
ITD32LA	Baja capacidad y disco eliminador de aire.
ITD32H	Gran capacidad.
ITD32HA	Alta capacidad y disco eliminador de aire.

Normativas

El producto cumple plenamente los requisitos de la Directiva sobre equipos a presión (PED).

Certificación

Este producto está disponible con un Informe de Ensayo Típico del fabricante.

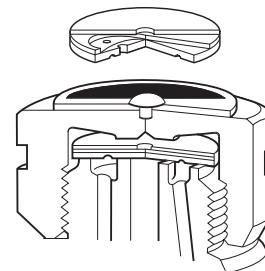
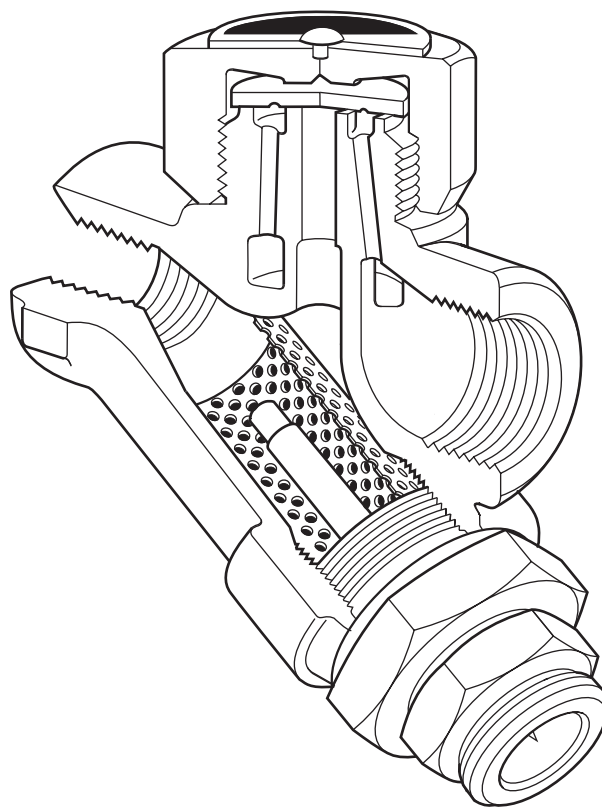
Nota: Todos los requisitos de certificación o inspección deben indicarse en el momento de realizar el pedido.

Tamaños y conexiones de tuberías

ITD32L y ITD32LA	Rosca BSP o NPT de 1/2" y 3/4".
ITD32H y ITD32HA	Rosca BSP o NPT de 1/2".

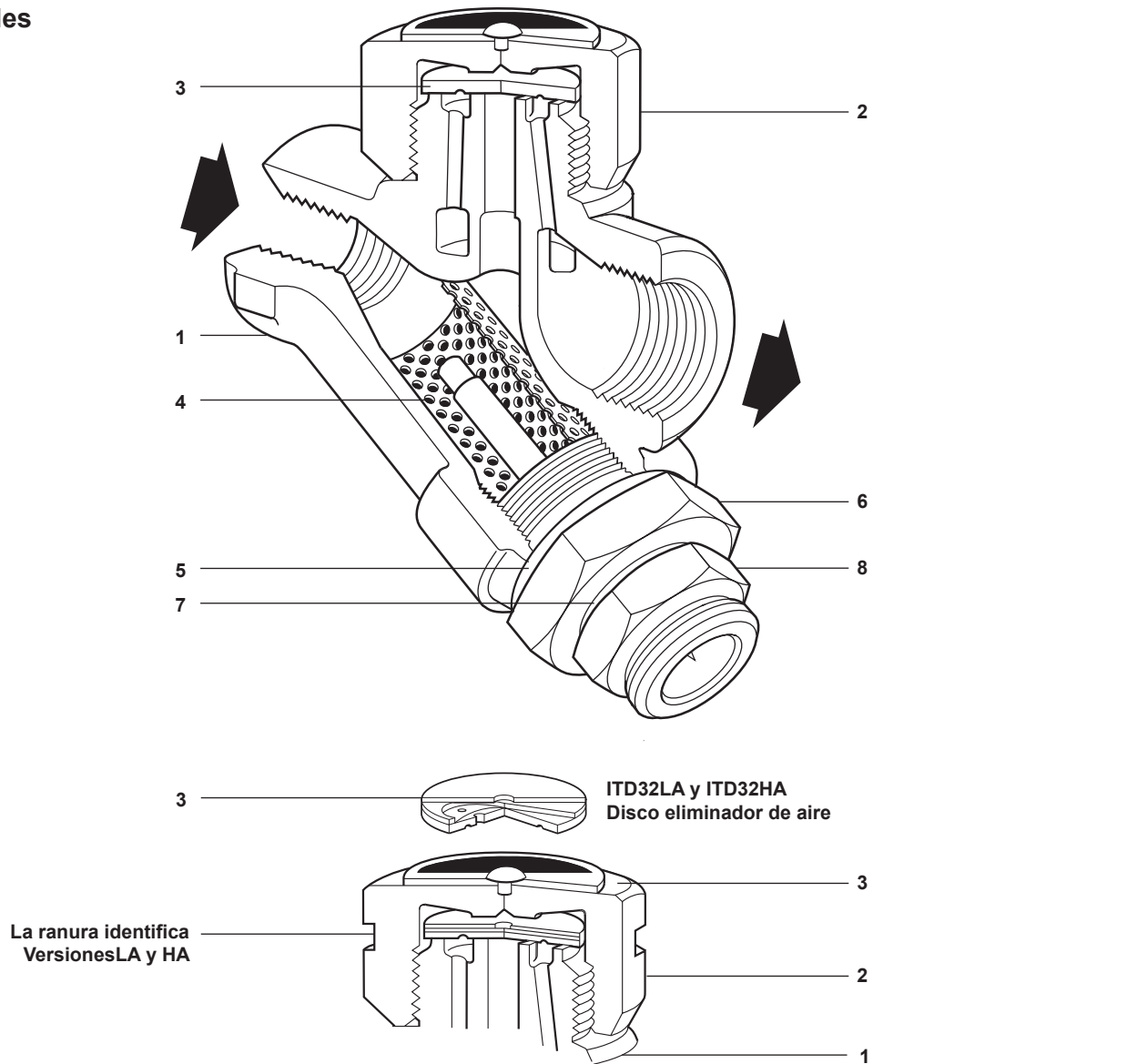
Extras opcionales

Cubierta aislante: evita que el purgador se vea indebidamente influenciado por una pérdida excesiva de calor, como cuando está sometido a bajas temperaturas exteriores, viento, lluvia, etc.



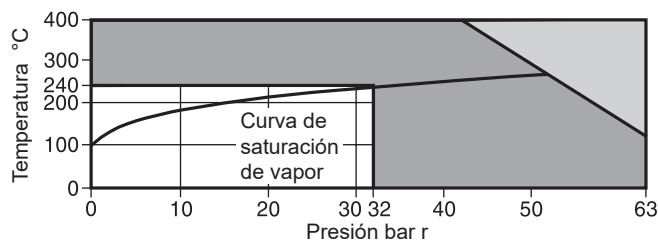
ITD32LA y ITD32HA
Disco eliminador de aire

Materiales



N.º	Pieza	Material	
1	Cuerpo	Acero inoxidable (con acabado ENP)	ASTM A743 Gr. CA 40 F
2	Tapa	Acero inoxidable	AISI 416
3	Disco	Acero inoxidable	BS 1449 420 S45
4	Tamiz del filtro	Acero inoxidable	BS 1449 304 S16
5	Junta de adaptador	Acero inoxidable	BS 1449 304 S16
6	Adaptador de sensor	Acero inoxidable	BS 970 416 S37
7	Junta del sensor	Acero inoxidable	BS 1449 304 S16
8	Sensor	Acero inoxidable	BS 1449 304 S16
9	Tapón ciego (no se muestra)	Acero	
10	Cubierta aislante (opcional)	Aluminio	

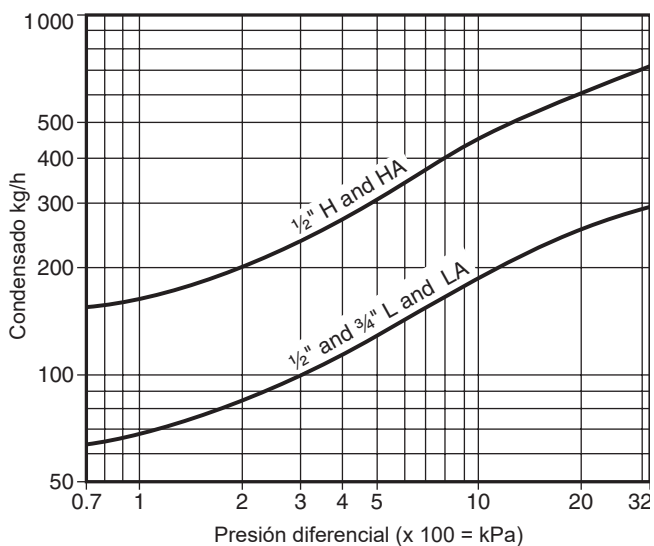
Límites de presión/temperatura (ISO 6552)



- El producto **no debe** utilizarse en esta zona.
- El sensor limita la PMA y la TMA a 240 °C a 32 bar r. *

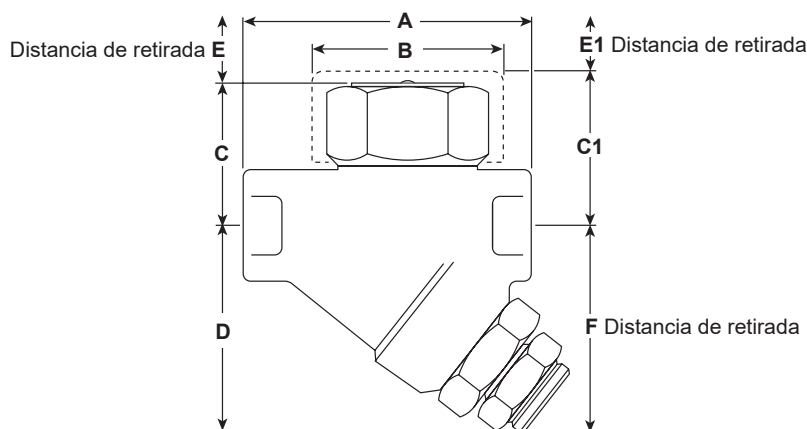
Condiciones de diseño del cuerpo	PN63
PMA * Presión máxima admisible	63 bar r a 100 °C
TMA * Temperatura máxima permitida	400 °C a 42 bar r
Temperatura mínima admisible	0 °C
PMO Presión máxima operativa	32 bar r
TMO Temperatura máxima de trabajo	240 °C a 32 bar r
Temperatura mínima de trabajo	0 °C
Presión de entrada mínima para un funcionamiento satisfactorio	ITD42L y ITD42H 0,25 bar r ITD42LA y ITD42HA 0,80 bar r
PMOB La contrapresión máxima de funcionamiento no debe superar el 80% de la presión aguas arriba	
Diseñada para una prueba de presión hidráulica en frío máxima de:	95 bar r

Capacidades (de acuerdo con ISO 7842)



Dimensiones / pesos (aproximados) en mm y kg

Tamaño	A	B	C	C1	D	E	E1	F	Peso
L y LA de ½"	78	57	41	52	59	20	38	90	0,80
H y HA de ½"	78	57	41	57	59	41	38	90	0,85
L y LA de ¾"	90	57	44	52	65	20	38	105	1,00



Información de seguridad, instalación y mantenimiento

Para más información sobre seguridad, instalación y mantenimiento, ver las instrucciones que acompañan al equipo (IM-F01-30).

Nota de instalación

El ITD32 debe instalarse en tuberías horizontales con un pequeño codo de caída delante. El sensor debe colocarse directamente debajo del cuerpo del purgador.

Nota de mantenimiento

Es recomendable usar recambios y juntas nuevas siempre que se efectúe mantenimiento. El mantenimiento puede realizarse con el purgador en la tubería.

Eliminación

Este producto es reciclable. No es perjudicial para el medio ambiente si se toman las precauciones adecuadas para su eliminación.

Cómo hacer un pedido

Ejemplo: 1 purgador termodinámico Spirax Sarco ½" ITD32L con sensor integral Spiratec:

- WLS1 para identificar el anegamiento y la pérdida de vapor o
- SS1 solo para fugas de vapor.
Los sensores deben ser compatibles con los indicadores, monitores automáticos y puntos de prueba Spiratec:
- R1 (purgador único) punto de prueba remoto
- R1C (purgador único) monitor automático de purgadores de vapor con salida PNP/NPN cuando proceda
- R12 (purgadores 12) punto de prueba remoto
- R16C (purgadores 16) monitor automático de purgadores
- Indicador manual de tipo 30

Recambios

Los recambios disponibles se representan con líneas continuas. Las piezas dibujadas con una línea gris no se suministran como recambio.

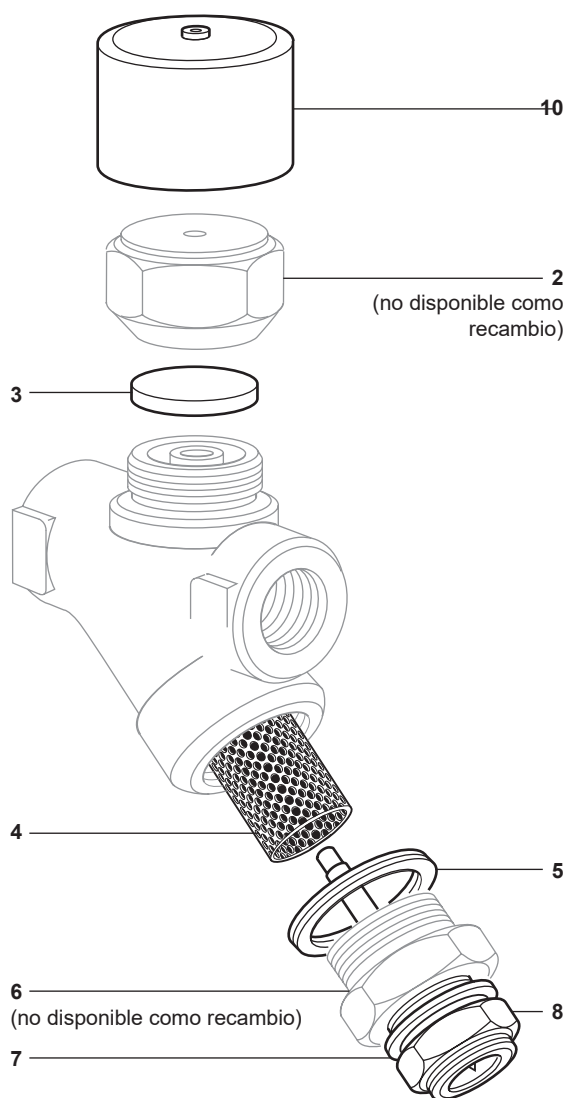
Recambios disponibles

Disco (3 unidades)	ITD32L o ITD32H	3
Disco y tamiz del filtro	ITD32LA o ITD32HA	3, 4, 5
Tamiz y junta del filtro tipo Y	ITD32L o ITD32H	4, 5
Junta del adaptador del sensor (paquete de 3)		5
Sensor y junta del sensor		7, 8
Tapa aislante		10



Cómo pedir repuestos

Pida siempre las piezas de repuesto utilizando la descripción que figura en la columna "Piezas de repuesto disponibles" e indique el tamaño, el número de modelo y la presión nominal del purgador.

Ejemplo: 1 - Tamiz de filtro tipo Y y junta para un purgador termodinámico ITD32L de ½" de Spirax Sarco con sensor integral.



Pares de apriete recomendados

Artículo	Pieza	 \varnothing mm		N m
2	ITD32L y LA	36 A / F		135 - 150
	ITD32H y HA	41 A / F		135 - 150
6		32 A / F	M28	170 - 190
8		24 A / F		50 - 55